



B TYPE, BH TYPE

ACCESSORIES

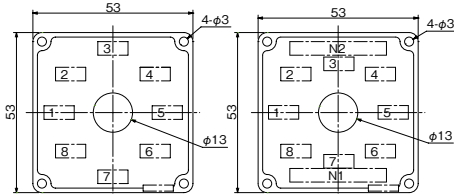
Nameplate

* Only by a nameplate, the form of arrangements B ムジ NP AL

(When there is a character in N1 and N2.)

For 2 notches

Nameplate No.	Japanese			
	2	4	N1	N2
54-000	Plain (Outline only)*			
54-200	切	入		
54-201	手 動	自 動		
54-202	単 独	連 動		
54-203	直 接	遠 方		
54-204	減 速	増 速		
54-208	停 止	起 動		
54-209	停 止	運 転		
54-210	寸 動	常 時		
54-212	直 接	遠 方	遠方直接切換開閉器	
54-214	切	入	電源開閉器	
54-221	運 転	絶縁試験		切換スイッチ
54-222	常 用	非 常 用	切換SW	
54-223	平 常	雨 天	雨天モードスイッチ	
54-224	平 常	回 復	運転速度切換スイッチ	
54-227	切	入		操作スイッチ
54-240	切	入		制御電源
54-250	切	入	切換スイッチ	
54-251	切	入	操作スイッチ	
54-252	切	入	しゃ断器	
54-253	手 動	自 動	切換スイッチ	
54-257	切	入	制御電源	
54-265	不 使 用	使 用	再閉路継電器	
54-267	切	入	引操作	
54-269	切	入	断路器	
54-271	1	2		
54-277	閉	開		
54-278	現 場	中 央		
54-279	No.1	No.2		
54-282	切	入	遮断器	
54-286	直 接	遠 方	切換スイッチ	
54-288	切	入	引きにて操作	
54-290	維 護	運 轉	43R	
54-2101	1	0		
54-2139	切	入	ATOスイッチ	
54-2142	定 位	分 割	分割運転スイッチ	
54-2147	自動解除	自 動		
54-2148	切	入		引きにて操作
54-2149	切	入		引いて手動戻して自動
54-2150	切	入		引いて手元戻して遠方
54-2152	ロ ック	解 除		
54-2154	救 援	平 常		救援切換スイッチ
54-2155	通 常	絶 縁		絶縁切換スイッチ



Nameplate No.	English			
	2	4	N1	N2
54-200E	OFF	ON		
54-201E	MANU	AUTO		
54-211E	LOCAL	REMOTE	CHANGE OVER SWITCH	
54-217E	IN	OUT	PROTECTION	
54-219E	IN	BUPASS	GUARD BYPASS	
54-220E	AUTO	MANUAL	TAP CHANGER CONTROL	
54-226E	OFF	ON		CONTROL
54-233E	REV.	FOR.		
54-234E	LOCAL	REMOTE		
54-236E	OPEN	CLOSE		
54-239E	LOCAL	MCC		
54-252E	OFF	ON	CIRCUIT BREAKER	
54-253E	OFF	ON		PULL TURN
54-282E	LOCAL	REMOTE	CONTROL	
54-285E	MANUAL	AUTO	CONTROL	
54-289E	OFF	ON	AUTO RECLOSING	
54-298E	CC	NCC		
54-2100E	IN	OUT		
54-2102E	OFF	ON	SYNCH OFF/ON	
54-2103E	OFF	ON	OUT/IN SEL.	
54-2104E	LOCK	IN-USE		
54-2122E	OPEN	CLOSE	DISCONNECTOR	
54-2124E	IN	OUT		PROTECTION
54-2127E	OFF	ON	SLEEP MODE	
54-2128E	OFF	ON	±BF SUPPLY	
54-2131E	OUT	IN	OUT/IN SEL.	
54-2132E	RUN	TEST		
54-2134E	OFF	ON	SCADA SEL.	
54-2135E	ON	OFF		
54-2136E	TEST	RUN		
54-2137E	TR	N		
54-2138E	OFF	ON	OFF/ON Switch	
54-2140E	LOCAL	REMOTE		COOLER FAN
54-2141E	IN	OUT	PROTECTION IN/OUT	

Nameplate No.	1	2	3	N1
54-225	絶縁試験		通 常	絶縁試験スイッチ
54-228	入		切	ブレーキ軸割合
54-2110	開 放		平 常	開放スイッチ
54-2111		入 換	S	ATS切換
54-2151	解 放		定 位	開放スイッチ

Nameplate No.	3	5	N1	N2
54-299E	C.R	E.C.C	C.R/ECC SEL	
54-2106E	IN	OUT		BUSBAR PROTECTION
54-2107E	IN	OUT		BREAKER FAILURE PROTECTION
54-2108E	IN	OUT		BUSBAR PROTECTION ZONE
54-2109E	IN	OUT		MECHANICAL PROTECTION
54-2120E	AUTO	MANUAL		BUSBAR PROTECTION ZONE
54-2121E	MASTER	FOLLOWER		MECHANICAL PROTECTION
54-2123E	PAR.	INDEP.		PARALLEL INDEPENDENT
54-2126E	REMOTE	SUP.		
54-2130E	IN	OUT		BB PROTECTION IN/OUT

SWITCH

For 3 notches

Japanese				
Nameplate No.	2	3	4	N1
54-300	閉	停止	開	
54-305	切	自動	手動	
54-350	手動	自動	手動	切換スイッチ
54-360	整流器	蓄電池	保証負荷	直流電圧計切換機
54-373	減	電圧	増	電圧計
54-374	R	S	T	電流計
54-375	R-S	S-T	T-R	電圧計
54-378	直送	出力	インバータ	交流電圧計切換機

For 4 notches

Japanese					
Nameplate No.	1	2	3	4	N1
54-490	O	R-S	S-T	T-R	電圧計
54-492	O	R-N	N-T	T-R	電圧計
54-495	O	R	S	T	電流計
54-496	O	R	N	T	電流計

Nameplate No.	1	3	5	7	N1
54-752	T	O	R	S	電圧計
54-753	T-R	O	R-S	S-T	電圧計
54-755	T	O	R	S	電流計
54-760	T	O	R	N	電流計

For 5 notches

Japanese						
Nameplate No.	1	2	3	4	5	N1
54-555	O	R	S	T	O	電流計
54-556	O	R-S	S	T	N	電流計
54-557	O	R-S	S-T	T-R	O	電圧計
54-558	O	R	S	T	O	電圧計
54-560	OFF	R-S	S-T	T-R	OFF	電圧計
54-564	0	1	2	3	0	電流計
54-565	0	1-2	2-3	3-1	0	電圧計
54-575	OFF	R-N	N-T	T-R	OFF	電圧計

For 8 notches

Japanese									
Nameplate No.	1	2	3	4	5	6	7	8	N1
54-800	S	T	切	R	S	T	切	R	
54-801	ST	TR	切	RS	ST	TR	切	RS	
54-805	S-N	R-N	O	R-S	S-T	T-R	O	T-N	電圧計
54-856	切	N	切	R	切	S	切	T	

English									
Nameplate No.	1	2	3	4	5	6	7	8	N1
54-850E	S-N	R-N	OFF	R-S	S-T	T-R	OFF	T-N	VOLTMETER
54-855E	Y-N	R-N	OFF	R-Y	Y-B	R-B		B-N	VOLTMETER SELECTOR
54-860E	ESL2		REMOTE	CB1	89DS1	89DS2	REMOTE	ESL1	

English				
Nameplate No.	2	3	4	N1
54-339E	OPEN	NEUTRAL	CLOSE	
54-340E	FWD	STOP	REV	
54-342E	DOWN	STOP	UP	
54-343E	LOCAL	OFF	REMOTE	
54-389E	MASTER	SOLO	FOLLOWER	TAP CHANGER CONTROL
54-391E	RAISE	OFF	LOWER	TAP CHANGER CONTROL
54-396E	TRIP	NEUTRAL	CLOSE	
54-398E	OPEN	OFF	CLOSE	
54-3105E	REMOTE	OFF	LOCAL	

English					
Nameplate No.	1	2	3	4	N1
54-490E	O	R-S	S-T	T-R	VOLTMETER
54-495E	O	R	S	T	AMMETER
54-498E	OPEN		NEUTRAL	CLOSE	BREAKER CONTROL
54-499E	LOCAL	OFF	OSAS	SCADA	

Nameplate No.	1	3	5	7	N1
54-752E	T-R	O	R-S	S-T	VOLTMETER
54-755E	T	OFF	R	S	AMMETER
54-767E	B	OFF	R	Y	AMMETER SELECTOR

English						
Nameplate No.	1	2	3	4	5	N1
54-555E	OFF	R	S	T	OFF	AMMETER
54-556E	O	R	S	T	N	AMMETER
54-557E	OFF	R-S	S-T	T-R	OFF	VOLTMETER
54-572E			UNLOCK		LOCK	

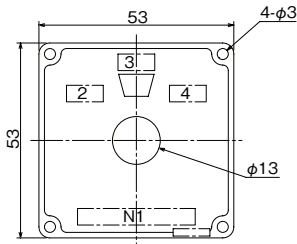


B TYPE, BH TYPE

ACCESSORIES

Nameplate

For indicator window type



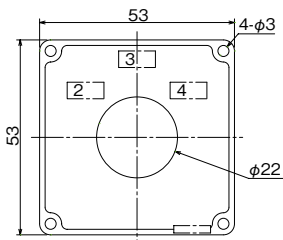
Japanese

Nameplate No.	2	3	4	N1
I54-000	Plain (Outline only)			

English

Nameplate No.	2	3	4	N1
I54-102E			RESET	LOCK-OUT RELAY
I54-235E	TRIP PULL ON LOCK		CLOSE	
I54-236E	OPEN		CLOSE	
I54-252E	OFF		ON	CIRCUIT BREAKER

For key operated type



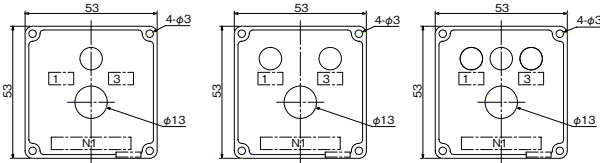
Japanese

Nameplate No.	2	3	4
K54-000			
K54-402	REMOTE		LOCAL
K54-403	JOG	REMOTE	LOCAL
K54-404	TST	N	HS

English

Nameplate No.	2	3	4
K54-229E		NOMAL	BYPASS
K54-236E	OPEN		CLOSE
K54-401E			De-interlock

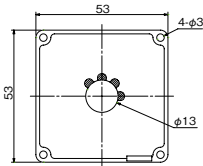
For BHS type



Japanese

Nameplate No.	1	3	N	Remark
P54-000	Plain (Outline only)			1 lamp
				2 lamps
				3 lamps
P54-201	切	入	しゃ断器	2 lamps
P54-202	切	入	断路器	2 lamps
P54-203	切	入	遮断器	2 lamps

For handle removal type



* For handle removal type,
please check the removal
positions below.

Removal position	B	A	T	F
Removal position	B, A	A, T	B, T	B, A, T