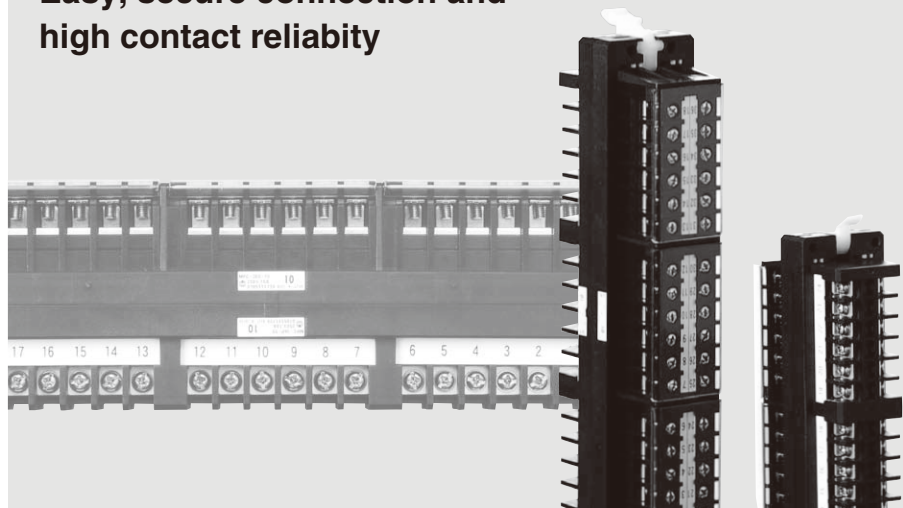




RECTANGULAR CONNECTOR

MPC-TYPE

Easy, secure connection and high contact reliability



FEATURES

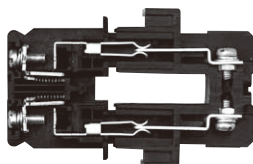
Coded plug connector enables separated use

36 pattern pin code structure at each end of connector prevents wrong plugging of connectors, which enables separated use as applications (circuits).



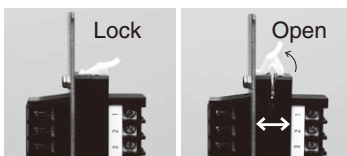
High contact reliability by the 4-point contact (silver plating)

Multipoint contacts, high conductive silver plating enable secure contact reliability.



Secure lock and easy removal

Secure lock is available with levers, and plug can be removed easily by release structure on the levers in spite of their lots-units (24 or 36).



Lots-units, high current-carrying capacity

High contact pressure can carry 10A (continuous), 200A (2 sec), and 300A (3 sec) at all poles in spite of 24 or 36 lots-units.

TERMINAL
A BLOCK

B CONNECTOR

CONTROL
C CENTER PARTS

D TEST TERMINAL

E PILOT LAMP &
INDICATOR

F SWITCH

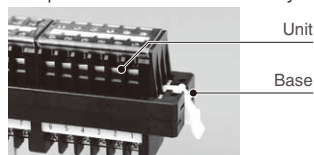
G ELECTRONIC
DEVICES



MPC-TYPE

High anti-flammability grade plastic

PBT plastic (class UL94 V-0) of base portion and modified PPE plastic (class UL94 V-1) of unit portion are adopted for anti-flammability.



Unit

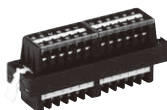
Base

Safety structures

Protective structures on contact points (plug cover and terminal cover) are adopted for improving safety.



Plug cover



Terminal cover

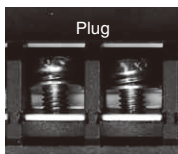
Up-screw structure of socket

Up-screw structure of socket improves speed of wiring and prevents screws dropping.



Wide compatibility by their screw terminal

General-purpose screw enables easy change or adding wires by only general-purpose crimp terminal without special tools.



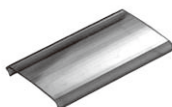
Plug



Socket

Various accessories

Various accessories such as mark label and terminal cover are available. (All accessories except plug cover are equipped as standard)



SPECIFICATIONS (RATING, PERFORMANCE / NORMAL SERVICE CONDITION)

Standard : JIS C 5402, IEC 60947-7-1, JIS C 2811

Specification		MPC-24	MPC-36
Rating	Rated isolation voltage (Ui)	250V	
	Rated impulse withstand voltage	±4kV / 5 times for each pole (1.2 / 50μs)	
	Rated current-carrying capacity (Ith)	10A	
	Applicable wire size	2.5 mm ²	
Performance	Insulation resistance	1,000MΩ or more	
	Power frequency withstand voltage	2,500V AC / 1 min.	
	Short-time current	200A / 2 sec. 300A / 1 sec.	
	Vibration resistance	Frequency range: 10 to 55Hz Amplitude: 1.5mm Time: 2 hours (3 axial directions)	
	Shock resistance	500m/s ² (6 directions)	
	Insertion / Extraction load	300N max.	
Normal service condition	Operating temperature	-20 to 50°C	
	Storing temperature	-40 to 85°C	
	Relative humidity	45 to 85%	
	Altitude	2,000 m max.	
Panel thickness		1.6 to 3.2mm	

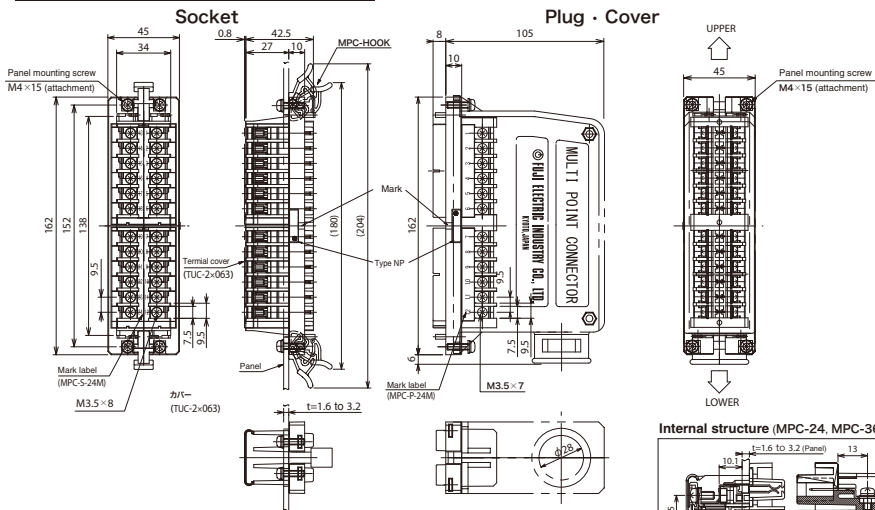


RECTANGULAR CONNECTOR

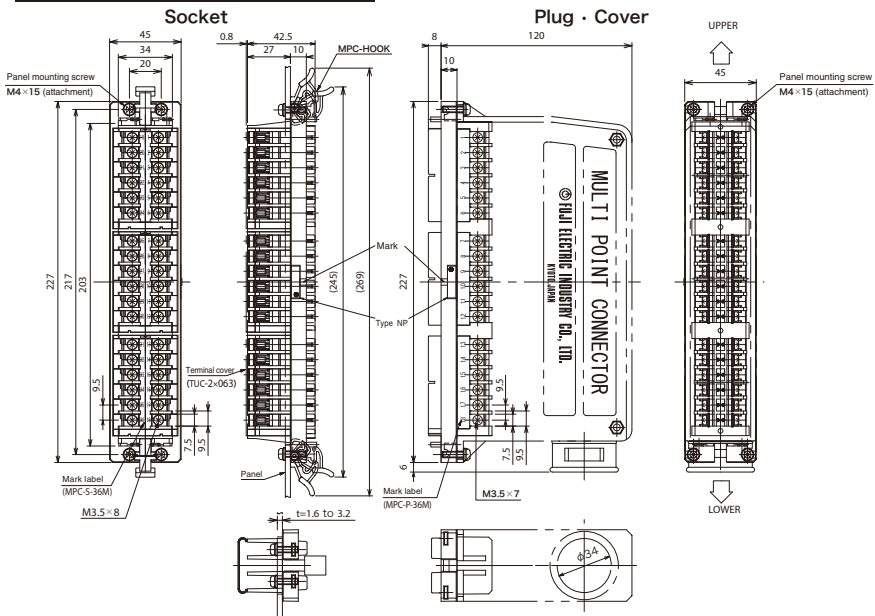
MPC-TYPE

DIMENSION

MPC-24-PSC-□ (24 poles)



MPC-36-PSC-□ (36 poles)



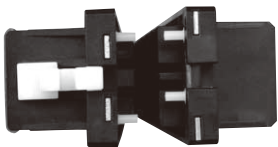
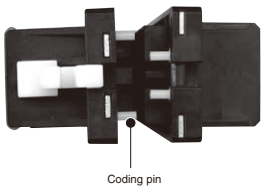
PLUG AND SOCKET CODING SYSTEM

Key No. can be selected from following 1 to 36.

Different key No. plug and socket cannot be connected by intervening each pin, which enables separated use as applications (circuits).

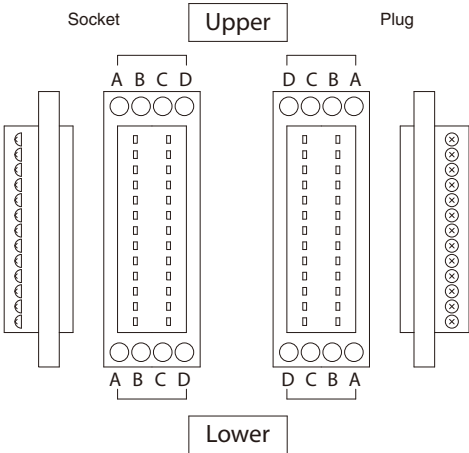
●When plug and socket key No. are same

●When plug and socket key No. are different



When each key No. is same
Pins and holes between plug and socket meet
each other, and can be connected.

When each key No. is different
Pins and holes between plug and socket intervene
each other, and cannot be connected.



Key No.				○ Pin ○ No pin			
Position	Socket A B C D	Plug D C B A	No.	Position	Socket A B C D	Plug D C B A	
1 Upper	○ ○ ○ ○	○ ○ ○ ○	19 Upper	○ ○ ○ ○	○ ○ ○ ○	○ ○ ○ ○	
Lower	○ ○ ○ ○	○ ○ ○ ○	Lower	○ ○ ○ ○	○ ○ ○ ○	○ ○ ○ ○	
2 Upper	○ ○ ○ ○	○ ○ ○ ○	20 Upper	○ ○ ○ ○	○ ○ ○ ○	○ ○ ○ ○	
Lower	○ ○ ○ ○	○ ○ ○ ○	Lower	○ ○ ○ ○	○ ○ ○ ○	○ ○ ○ ○	
3 Upper	○ ○ ○ ○	○ ○ ○ ○	21 Upper	○ ○ ○ ○	○ ○ ○ ○	○ ○ ○ ○	
Lower	○ ○ ○ ○	○ ○ ○ ○	Lower	○ ○ ○ ○	○ ○ ○ ○	○ ○ ○ ○	
4 Upper	○ ○ ○ ○	○ ○ ○ ○	22 Upper	○ ○ ○ ○	○ ○ ○ ○	○ ○ ○ ○	
Lower	○ ○ ○ ○	○ ○ ○ ○	Lower	○ ○ ○ ○	○ ○ ○ ○	○ ○ ○ ○	
5 Upper	○ ○ ○ ○	○ ○ ○ ○	23 Upper	○ ○ ○ ○	○ ○ ○ ○	○ ○ ○ ○	
Lower	○ ○ ○ ○	○ ○ ○ ○	Lower	○ ○ ○ ○	○ ○ ○ ○	○ ○ ○ ○	
6 Upper	○ ○ ○ ○	○ ○ ○ ○	24 Upper	○ ○ ○ ○	○ ○ ○ ○	○ ○ ○ ○	
Lower	○ ○ ○ ○	○ ○ ○ ○	Lower	○ ○ ○ ○	○ ○ ○ ○	○ ○ ○ ○	
7 Upper	○ ○ ○ ○	○ ○ ○ ○	25 Upper	○ ○ ○ ○	○ ○ ○ ○	○ ○ ○ ○	
Lower	○ ○ ○ ○	○ ○ ○ ○	Lower	○ ○ ○ ○	○ ○ ○ ○	○ ○ ○ ○	
8 Upper	○ ○ ○ ○	○ ○ ○ ○	26 Upper	○ ○ ○ ○	○ ○ ○ ○	○ ○ ○ ○	
Lower	○ ○ ○ ○	○ ○ ○ ○	Lower	○ ○ ○ ○	○ ○ ○ ○	○ ○ ○ ○	
9 Upper	○ ○ ○ ○	○ ○ ○ ○	27 Upper	○ ○ ○ ○	○ ○ ○ ○	○ ○ ○ ○	
Lower	○ ○ ○ ○	○ ○ ○ ○	Lower	○ ○ ○ ○	○ ○ ○ ○	○ ○ ○ ○	
10 Upper	○ ○ ○ ○	○ ○ ○ ○	28 Upper	○ ○ ○ ○	○ ○ ○ ○	○ ○ ○ ○	
Lower	○ ○ ○ ○	○ ○ ○ ○	Lower	○ ○ ○ ○	○ ○ ○ ○	○ ○ ○ ○	
11 Upper	○ ○ ○ ○	○ ○ ○ ○	29 Upper	○ ○ ○ ○	○ ○ ○ ○	○ ○ ○ ○	
Lower	○ ○ ○ ○	○ ○ ○ ○	Lower	○ ○ ○ ○	○ ○ ○ ○	○ ○ ○ ○	
12 Upper	○ ○ ○ ○	○ ○ ○ ○	30 Upper	○ ○ ○ ○	○ ○ ○ ○	○ ○ ○ ○	
Lower	○ ○ ○ ○	○ ○ ○ ○	Lower	○ ○ ○ ○	○ ○ ○ ○	○ ○ ○ ○	
13 Upper	○ ○ ○ ○	○ ○ ○ ○	31 Upper	○ ○ ○ ○	○ ○ ○ ○	○ ○ ○ ○	
Lower	○ ○ ○ ○	○ ○ ○ ○	Lower	○ ○ ○ ○	○ ○ ○ ○	○ ○ ○ ○	
14 Upper	○ ○ ○ ○	○ ○ ○ ○	32 Upper	○ ○ ○ ○	○ ○ ○ ○	○ ○ ○ ○	
Lower	○ ○ ○ ○	○ ○ ○ ○	Lower	○ ○ ○ ○	○ ○ ○ ○	○ ○ ○ ○	
15 Upper	○ ○ ○ ○	○ ○ ○ ○	33 Upper	○ ○ ○ ○	○ ○ ○ ○	○ ○ ○ ○	
Lower	○ ○ ○ ○	○ ○ ○ ○	Lower	○ ○ ○ ○	○ ○ ○ ○	○ ○ ○ ○	
16 Upper	○ ○ ○ ○	○ ○ ○ ○	34 Upper	○ ○ ○ ○	○ ○ ○ ○	○ ○ ○ ○	
Lower	○ ○ ○ ○	○ ○ ○ ○	Lower	○ ○ ○ ○	○ ○ ○ ○	○ ○ ○ ○	
17 Upper	○ ○ ○ ○	○ ○ ○ ○	35 Upper	○ ○ ○ ○	○ ○ ○ ○	○ ○ ○ ○	
Lower	○ ○ ○ ○	○ ○ ○ ○	Lower	○ ○ ○ ○	○ ○ ○ ○	○ ○ ○ ○	
18 Upper	○ ○ ○ ○	○ ○ ○ ○	36 Upper	○ ○ ○ ○	○ ○ ○ ○	○ ○ ○ ○	
Lower	○ ○ ○ ○	○ ○ ○ ○	Lower	○ ○ ○ ○	○ ○ ○ ○	○ ○ ○ ○	

When no key code: 8 pins are equipped as no mounted condition.

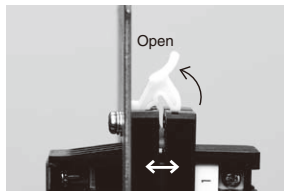
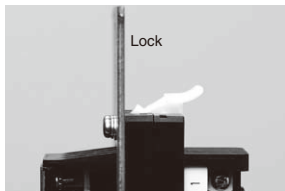


RECTANGULAR CONNECTOR

MPC-TYPE

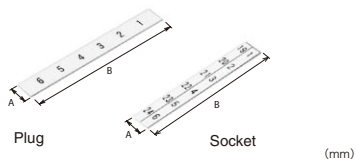
EASY REMOVAL STRUCTURE

The structure that a hook lifts the end of the connector makes removal of the connector easy.



ACCESSORIES

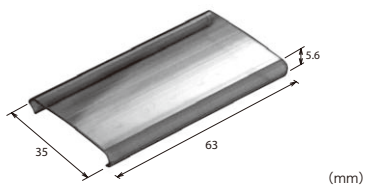
Marker strip



For	Type	A	B	Thickness	Set No.
MPC-24 plug	MPC-P-24M	8	63	0.5	4
MPC-36 plug	MPC-P-36M				6
MPC-24 socket	MPC-S-24M	8	57	0.5	2
MPC-36 socket	MPC-S-36M				3

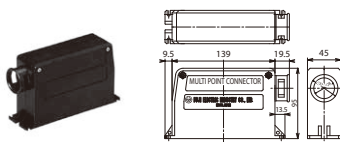
Terminal Cover

●TUC-2 × 063



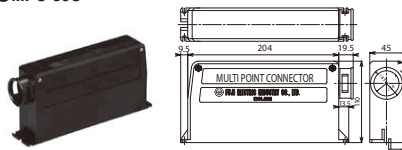
Plug cover (24P)

●MPC-24C



Plug cover (36P)

●MPC-36C



Screw set for mounting plug cover / panel

MPC-VISSET



Coding pin

MPC-PIN



Hook for lock

MPC-HOOK

