

IR REPORT

第61期 中間報告書

平成30年2月1日 ▶ 平成30年7月31日

 不二電機工業株式会社



代表取締役社長
八木 達史

株主の皆様には、平素より格別のご高配を賜り厚く御礼申し上げます。

第61期上半期（平成30年2月1日から平成30年7月31日まで）の業績についてご報告申し上げます。

当上半期は、配電自動化子局用表示モジュールや鉄道変電設備向けインターフェイスユニットなどが減少しましたが、鉄道車両用尾灯が急増したほか、太陽光発電向け接続箱や受変電設備向け遮断器用補助スイッチなどが増加したことから、売上高は1,993百万円（前年同期比5.1%増）となりました。利益面では、売上高が前年同期を上回ったほか、みなみ草津工場増築による一時費用の減少や経費節減に取り組んだ結果、営業利益は210百万円（前年同期比73.1%増）、経常利益は220百万円（前年同期比65.3%増）、四半期純利益は150百万円（前年同期比29.7%増）となりました。

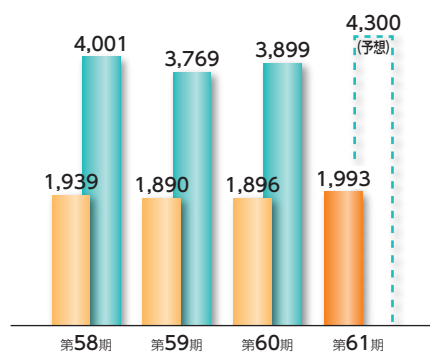
今後も新体制のもと、全社一丸となって更なる成長に向け邁進いたします。株主の皆様におかれましては、なお一層のご支援、ご鞭撻を賜りますようお願い申し上げます。

第61期 上半期業績ハイライト

■ 上半期 ■ 通期

売上高

(単位:百万円)



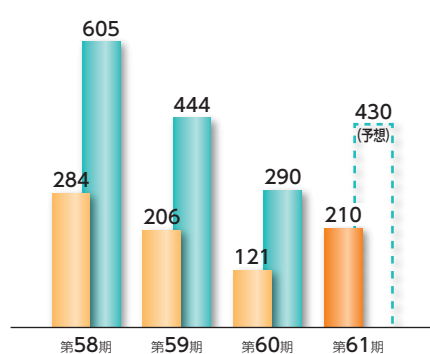
製品分類別売上高

(単位:百万円)

	第60期 上半期	第61期 上半期
制御用開閉器	532	538
接続機器	774	770
表示灯・表示器	281	297
電子応用機器	304	262
仕入販売	3	124
合計	1,896	1,993

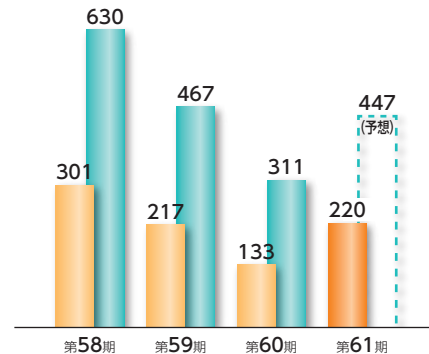
営業利益

(単位:百万円)



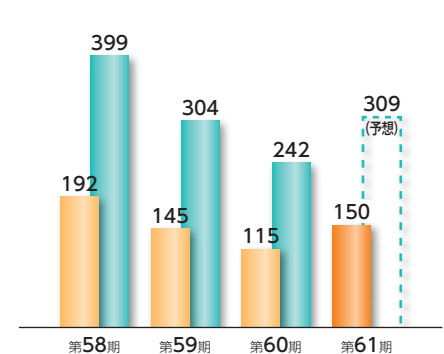
経常利益

(単位:百万円)



四半期(当期)純利益

(単位:百万円)



当上半期の主な活動

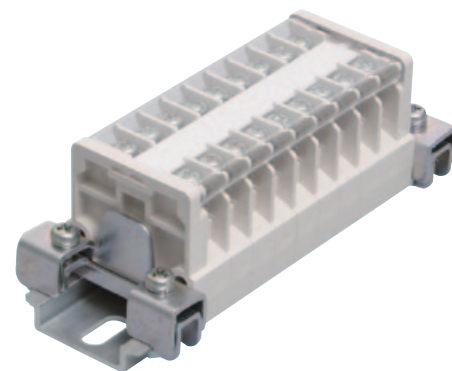
- 1 経営体制強化のため取締役を増員し、新社長に八木達史が就任しました。
- 2 5月開催の「JECA FAIR 2018」へ出展し、アルミ端子台や可視光通信システムなどの新製品をPRし多くの反響をいただきました。

当社の注目製品

アルミ端子台

当上半期は、導体にアルミニウムを採用し軽量化を実現した「らくらくケーブルシステム」を古河電気工業(株)、富士端子工業(株)と共同開発しました。近年は電気設備の施工現場における労働者不足が深刻化し、配線作業の省力化が課題となっています。配線ケーブルの導体を従来の銅に替えてアルミニウムを用いたことで軽量化され、大幅な省力化が図れます。

当社が担当した端子台は、アルミ導体ケーブルに用いる専用端子との高い接続信頼性を実現しました。端子部分にアルミニウム合金を使用した当社独自の端子台は、従来の銅合金を使用した端子台と比較して約10~25%軽量化し、性能は国際規格であるIEC規格を満たしています。各種装置の軽量化を可能にし、作業負担が軽減されることで、生産性向上に役立つ新製品です。



アルミ端子台

株主優待制度のご案内

(優待の内容)以下の区分によりクオ・カードを贈呈いたします。

基準日 1月31日

所有株式数	継続保有期間	
	3年未満	3年以上
100株以上500株未満	クオ・カード 500円分	クオ・カード 1,000円分
500株以上	クオ・カード 1,000円分	クオ・カード 2,000円分

(注) 継続保有期間3年以上の確認にあたっては、毎年1月31日の株主名簿に同一の株主番号で連続して4回以上記載または記録された株主様を対象とさせていただきます。

基準日 7月31日

所有株式数	継続保有期間	
	3年未満	3年以上
100株以上500株未満	クオ・カード 500円分	クオ・カード 1,000円分
500株以上	クオ・カード 1,000円分	クオ・カード 2,000円分

(注) 継続保有期間3年以上の確認にあたっては、毎年7月31日の株主名簿に同一の株主番号で連続して4回以上記載または記録された株主様を対象とさせていただきます。

中間配当について

1. 中間配当

1株当たり **16円** (期末配当: 16円(予定))

2. 支払開始日

平成30年10月1日(月)

株主メモ

事業年度 毎年2月1日から翌年1月31日まで

定時株主総会開催時期 毎年4月下旬

基準日

定時株主総会 毎年1月31日

期末配当 毎年1月31日

なお、中間配当を行う場合の基準日は、毎年7月31日

公告方法 電子公告とし、当社ホームページに掲載いたします。

但し、事故その他やむを得ない事由により電子公告をすることができない場合は、日本経済新聞に掲載いたします。

公告掲載ウェブサイト

http://www.fujjdk.co.jp/ir/05_koukoku/index.html

株主名簿管理人 東京都千代田区丸の内一丁目4番1号
三井住友信託銀行株式会社

特別口座の
口座管理機関 東京都千代田区丸の内一丁目4番1号
三井住友信託銀行株式会社

郵便物送付先 〒168-0063 東京都杉並区和泉二丁目8番4号

(電話照会先) 三井住友信託銀行株式会社 証券代行部

電話 0120-782-031 (フリーダイヤル)

取次事務は、三井住友信託銀行株式会社の本店及び全国各支店

で行っております。

住所変更、単元未満株式の買取等のお申出先について

株主様の口座のある証券会社にお申出ください。なお、証券会社の口座ではなく特別口座で保管されている株主様は、特別口座の口座管理機関である三井住友信託銀行株式会社にお申出ください。

期日経過後の配当金のお支払いについて

株主名簿管理人である三井住友信託銀行株式会社にお申出ください。