



カムスイッチ

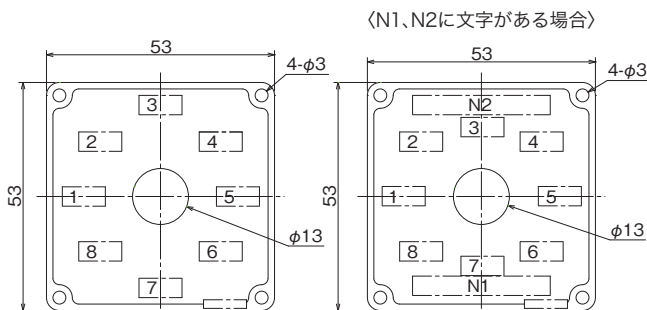
# B形, BH形

## アクセサリ

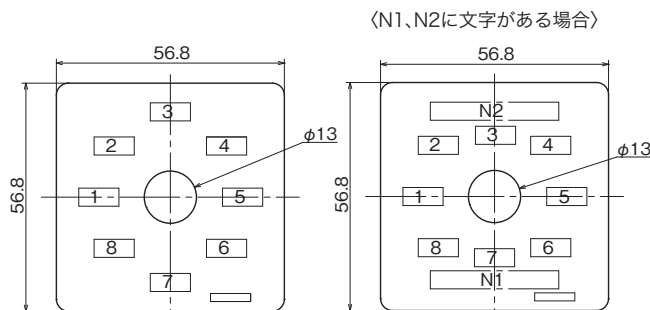
### 銘板

●54- (4箇所ビス止め) ※無地銘板のみでのご手配形式 BムジNP AL

58- (ワンタッチ取付フランジ用) ※無地銘板のみでのご手配形式 BJムジNP AL



54- (4箇所ビス止め)



58- (ワンタッチ取付フランジ用)

### ●2ノッチ用 (90度)

| 銘板番号    | 2         | 4    | N1         | N2         | 銘板番号   |
|---------|-----------|------|------------|------------|--------|
| 54-000  | 無地(輪郭のみ)※ |      |            |            | 58-000 |
| 54-200  | 切         | 入    |            |            | 58-200 |
| 54-201  | 手動        | 自動   |            |            | 58-201 |
| 54-202  | 単独        | 連動   |            |            | 58-202 |
| 54-203  | 直接        | 遠方   |            |            | 58-203 |
| 54-204  | 減         | 増    |            |            | 58-204 |
| 54-208  | 停止        | 起動   |            |            | 58-208 |
| 54-209  | 停止        | 運転   |            |            | 58-209 |
| 54-210  | 寸動        | 常時   |            |            | 58-210 |
| 54-212  | 直接        | 遠方   | 遠方直接切換開閉器  |            | 58-212 |
| 54-214  | 切         | 入    | 電源開閉器      |            | 58-214 |
| 54-221  | 運転        | 絶縁試験 |            | 切換スイッチ     | 58-221 |
| 54-222  | 常用        | 非常用  | 切換SW       |            | 58-222 |
| 54-223  | 平常        | 雨天   | 雨天モードスイッチ  |            | —      |
| 54-224  | 平常        | 回復   | 運転速度切換スイッチ |            | —      |
| 54-227  | 切         | 入    |            | 操作スイッチ     | 58-227 |
| 54-240  | 切         | 入    |            | 制御電源       | 58-240 |
| 54-250  | 切         | 入    | 切換スイッチ     |            | 58-250 |
| 54-251  | 切         | 入    | 操作スイッチ     |            | 58-251 |
| 54-252  | 切         | 入    | しゃ断器       |            | 58-252 |
| 54-253  | 手動        | 自動   | 切換スイッチ     |            | 58-253 |
| 54-257  | 切         | 入    | 制御電源       |            | 58-257 |
| 54-265  | 不使用       | 使用   | 再閉路継電器     |            | 58-265 |
| 54-267  | 切         | 入    | 引操作        |            | 58-267 |
| 54-269  | 切         | 入    | 断路器        |            | 58-269 |
| 54-271  | 1         | 2    |            |            | —      |
| 54-277  | 閉         | 開    |            |            | 58-277 |
| 54-278  | 現場        | 中央   |            |            | 58-278 |
| 54-279  | No.1      | No.2 |            |            | —      |
| 54-282  | 切         | 入    | 遮断器        |            | 58-282 |
| 54-286  | 直接        | 遠方   | 切換スイッチ     |            | 58-286 |
| 54-288  | 切         | 入    | 引きにて操作     |            | 58-288 |
| 54-290  | 維護        | 運轉   | 43R        |            | —      |
| 54-2101 | 1         | 0    |            |            | —      |
| 54-2139 | 切         | 入    | ATOスイッチ    |            | —      |
| 54-2142 | 定位        | 分割   | 分割運転スイッチ   |            | —      |
| 54-2147 | 自動解除      | 自動   |            |            | —      |
| 54-2148 | 切         | 入    |            | 引きにて操作     | —      |
| 54-2149 | 切         | 入    |            | 引いて手動戻して自動 | —      |
| 54-2150 | 切         | 入    |            | 引いて手元戻して遠方 | —      |
| 54-2152 | ロック       | 解除   |            |            | —      |
| 54-2154 | 救援        | 平常   |            | 救援切換スイッチ   | —      |
| 54-2155 | 通常        | 絶縁   |            | 絶縁切換スイッチ   | —      |

| 銘板番号     | 2      | 4      | N1                  | N2         |
|----------|--------|--------|---------------------|------------|
| 54-200E  | OFF    | ON     |                     |            |
| 54-201E  | MANU   | AUTO   |                     |            |
| 54-211E  | LOCAL  | REMOTE | CHANGE OVER SWITCH  |            |
| 54-217E  | IN     | OUT    | PROTECTION          |            |
| 54-219E  | IN     | BUPASS | GUARD BYPASS        |            |
| 54-220E  | AUTO   | MANUAL | TAP CHANGER CONTROL |            |
| 54-226E  | OFF    | ON     |                     | CONTROL    |
| 54-233E  | REV.   | FOR.   |                     |            |
| 54-234E  | LOCAL  | REMOTE |                     |            |
| 54-236E  | OPEN   | CLOSE  |                     |            |
| 54-239E  | LOCAL  | MCC    |                     |            |
| 54-252E  | OFF    | ON     | CIRCUIT BREAKER     |            |
| 54-253E  | OFF    | ON     |                     | PULL TURN  |
| 54-282E  | LOCAL  | REMOTE | CONTROL             |            |
| 54-285E  | MANUAL | AUTO   | CONTROL             |            |
| 54-289E  | OFF    | ON     | AUTO RECLOSING      |            |
| 54-298E  | CC     | NCC    |                     |            |
| 54-2100E | IN     | OUT    |                     |            |
| 54-2102E | OFF    | ON     | SYNCH OFF/ON        |            |
| 54-2103E | OFF    | ON     | OUT/IN SEL.         |            |
| 54-2104E | LOCK   | IN-USE |                     |            |
| 54-2122E | OPEN   | CLOSE  | DISCONNECTOR        |            |
| 54-2124E | IN     | OUT    |                     | PROTECTION |
| 54-2127E | OFF    | ON     | SLEEP MODE          |            |
| 54-2128E | OFF    | ON     | ±BF SUPPLY          |            |
| 54-2131E | OUT    | IN     | OUT/IN SEL.         |            |
| 54-2132E | RUN    | TEST   |                     |            |
| 54-2134E | OFF    | ON     | SCADA SEL.          |            |
| 54-2135E | ON     | OFF    |                     |            |
| 54-2136E | TEST   | RUN    |                     |            |
| 54-2137E | TR     | N      |                     |            |
| 54-2138E | OFF    | ON     | OFF/ON Switch       |            |
| 54-2140E | LOCAL  | REMOTE |                     | COOLER FAN |
| 54-2141E | IN     | OUT    | PROTECTION IN/OUT   |            |

| 銘板番号    | 1    | 2   | 3   | N1       |
|---------|------|-----|-----|----------|
| 54-225  | 絶縁試験 |     | 通 常 | 絶縁試験スイッチ |
| 54-228  | 入    |     | 切   | ブレーキ軸割合  |
| 54-2110 | 開 放  |     | 平 常 | 開放スイッチ   |
| 54-2111 |      | 入 換 | S   | ATS切換    |
| 54-2151 | 解 放  |     | 定 位 | 開放スイッチ   |

| 銘板番号     | 3      | 5        | N1          | N2                         |
|----------|--------|----------|-------------|----------------------------|
| 54-299E  | C.R    | E.C.C    | C.R/ECC SEL |                            |
| 54-2106E | IN     | OUT      |             | BUSBAR PROTECTION          |
| 54-2107E | IN     | OUT      |             | BREAKER FAILURE PROTECTION |
| 54-2108E | IN     | OUT      |             | BUSBAR PROTECTION ZONE     |
| 54-2109E | IN     | OUT      |             | MECHANICAL PROTECTION      |
| 54-2120E | AUTO   | MANUAL   |             | BUSBAR PROTECTION ZONE     |
| 54-2121E | MASTER | FOLLOWER |             | MECHANICAL PROTECTION      |
| 54-2123E | PAR.   | INDEP.   |             | PARALLEL/INDEPENDENT       |
| 54-2126E | REMOTE | SUP.     |             |                            |
| 54-2130E | IN     | OUT      |             | BB PROTECTION IN/OUT       |

### ●3ノッチ用 (45度)

| 銘板番号   | 2       | 3     | 4        | N1              | 銘板番号   |
|--------|---------|-------|----------|-----------------|--------|
| 54-300 | 閉       | 停 止   | 開        |                 | 58-300 |
| 54-305 | 切       | 自 動   | 手 動      |                 | 58-305 |
| 54-350 | 手 動     | 切     | 自 動      | 切換スイッチ          | 58-350 |
| 54-360 | 整 流 器   | 蓄 電 池 | 保 証 負 荷  | 直 流 電 圧 計 切 換 機 | —      |
| 54-373 | 減       | 電 圧   | 増        | 電 圧 設 定         | —      |
| 54-374 | R       | S     | T        | 電 流 計           | 58-374 |
| 54-375 | R-S     | S-T   | T-R      | 電 圧 計           | 58-375 |
| 54-378 | 直 送 出 力 | インバータ | 交流電圧計切換機 |                 | —      |

| 銘板番号     | 2      | 3       | 4        | N1                  |
|----------|--------|---------|----------|---------------------|
| 54-339E  | OPEN   | NEUTRAL | CLOSE    |                     |
| 54-340E  | FWD    | STOP    | REV      |                     |
| 54-342E  | DOWN   | STOP    | UP       |                     |
| 54-343E  | LOCAL  | OFF     | REMOTE   |                     |
| 54-389E  | MASTER | SOLO    | FOLLOWER | TAP CHANGER CONTROL |
| 54-391E  | RAISE  | OFF     | LOWER    | TAP CHANGER CONTROL |
| 54-396E  | TRIP   | NEUTRAL | CLOSE    |                     |
| 54-398E  | OPEN   | OFF     | CLOSE    |                     |
| 54-3105E | REMOTE | OFF     | LOCAL    |                     |

### ●4ノッチ用 (45度)

| 銘板番号   | 1 | 2   | 3   | 4   | N1    | 銘板番号   |
|--------|---|-----|-----|-----|-------|--------|
| 54-490 | O | R-S | S-T | T-R | 電 圧 計 | 58-490 |
| 54-492 | O | R-N | N-T | T-R | 電 圧 計 | 58-492 |
| 54-495 | O | R   | S   | T   | 電 流 計 | 58-495 |
| 54-496 | O | R   | N   | T   | 電 流 計 | 58-496 |

| 銘板番号    | 1     | 2   | 3       | 4     | N1              |
|---------|-------|-----|---------|-------|-----------------|
| 54-495E | O     | R   | S       | T     | AMMETER         |
| 54-498E | OPEN  |     | NEUTRAL | CLOSE | BREAKER CONTROL |
| 54-499E | LOCAL | OFF | OSAS    | SCADA |                 |

### ●4ノッチ用 (90度)

| 銘板番号   | 1   | 3 | 5   | 7   | N1    | 銘板番号   |
|--------|-----|---|-----|-----|-------|--------|
| 54-753 | T-R | O | R-S | S-T | 電 圧 計 | 58-753 |
| 54-755 | T   | O | R   | S   | 電 流 計 | 58-755 |
| 54-760 | T   | O | R   | N   | 電 流 計 | 58-760 |

| 銘板番号    | 1 | 3   | 5 | 7 | N1               |
|---------|---|-----|---|---|------------------|
| 54-755E | T | OFF | R | S | AMMETER          |
| 54-767E | B | OFF | R | Y | AMMETER SELECTOR |

### ●5ノッチ用 (45度)

| 銘板番号   | 1   | 2   | 3   | 4   | 5   | N1    | 銘板番号   |
|--------|-----|-----|-----|-----|-----|-------|--------|
| 54-555 | O   | R   | S   | T   | O   | 電 流 計 | 58-555 |
| 54-556 | O   | R   | S   | T   | N   | 電 流 計 | 58-556 |
| 54-557 | O   | R-S | S-T | T-R | O   | 電 圧 計 | 58-557 |
| 54-560 | OFF | R-S | S-T | T-R | OFF | 電 圧 計 | 58-560 |
| 54-564 | 0   | 1   | 2   | 3   | 0   | 電 流 計 | 58-564 |
| 54-565 | 0   | 1-2 | 2-3 | 3-1 | 0   | 電 圧 計 | 58-565 |
| 54-575 | OFF | R-N | N-T | T-R | OFF | 電 圧 計 | 58-575 |

| 銘板番号    | 1   | 2 | 3      | 4 | 5    | N1      |
|---------|-----|---|--------|---|------|---------|
| 54-555E | OFF | R | S      | T | OFF  | AMMETER |
| 54-556E | O   | R | S      | T | N    | AMMETER |
| 54-572E |     |   | UNLOCK |   | LOCK |         |

### ●8ノッチ用 (45度)

| 銘板番号   | 1   | 2   | 3 | 4   | 5   | 6   | 7 | 8   | N1    |
|--------|-----|-----|---|-----|-----|-----|---|-----|-------|
| 54-800 | S   | T   | 切 | R   | S   | T   | 切 | R   |       |
| 54-801 | ST  | TR  | 切 | RS  | ST  | TR  | 切 | RS  |       |
| 54-850 | S-N | R-N | O | R-S | S-T | T-R | O | T-N | 電 圧 計 |
| 54-856 | 切   | N   | 切 | R   | 切   | S   | 切 | T   |       |

| 銘板番号    | 1    | 2   | 3      | 4   | 5     | 6     | 7      | 8    | N1                 |
|---------|------|-----|--------|-----|-------|-------|--------|------|--------------------|
| 54-850E | S-N  | R-N | OFF    | R-S | S-T   | T-R   | OFF    | T-N  | VOLTMETER          |
| 54-855E | Y-N  | R-N | OFF    | R-Y | Y-B   | R-B   |        | B-N  | VOLTMETER SELECTOR |
| 54-860E | ESL2 |     | REMOTE | CB1 | 89DS1 | 89DS2 | REMOTE | ESL1 |                    |

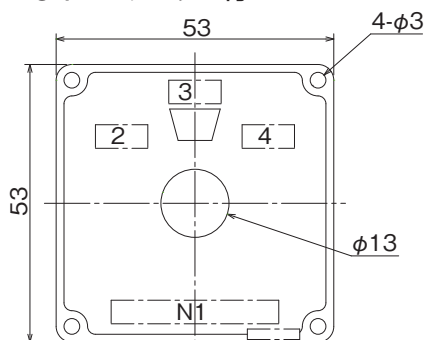


# B形, BH形

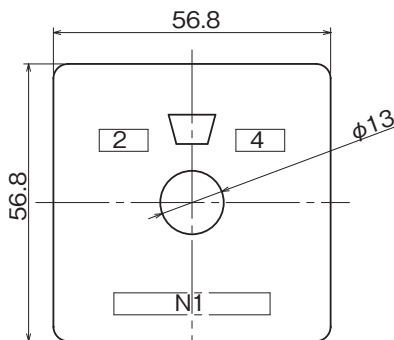
## アクセサリ

### 銘板

●インジケータ付



54- (4箇所ビス止め)

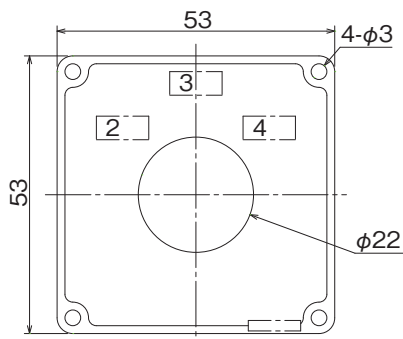


58- (ワンタッチ取付フランジ用)

| 銘板番号    | 2 | 3         | 4 | N1 | 銘板番号    |
|---------|---|-----------|---|----|---------|
| I54-000 |   | 無地 (輪郭のみ) |   |    | I58-000 |

| 銘板番号     | 2                    | 3 | 4     | N1              |
|----------|----------------------|---|-------|-----------------|
| I54-102E |                      |   | RESET | LOCK-OUT RELAY  |
| I54-235E | TRIP<br>PULL ON LOCK |   | CLOSE |                 |
| I54-236E | OPEN                 |   | CLOSE |                 |
| I54-252E | OFF                  |   | ON    | CIRCUIT BREAKER |

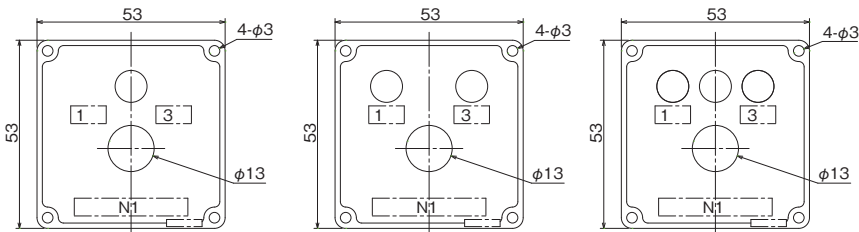
●キー操作式



| 銘板番号    | 2      | 3      | 4     |
|---------|--------|--------|-------|
| K54-000 |        |        |       |
| K54-402 | REMOTE |        | LOCAL |
| K54-403 | JOG    | REMOTE | LOCAL |
| K54-404 | TST    | N      | HS    |

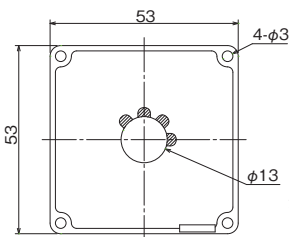
| 銘板番号     | 2    | 3     | 4            |
|----------|------|-------|--------------|
| K54-229E |      | NOMAL | BYPASS       |
| K54-236E | OPEN |       | CLOSE        |
| K54-401E |      |       | De-interlock |

## BHS用



| 銘板番号    | 1        | 3 | N    | 備考  |
|---------|----------|---|------|-----|
| P54-000 | 無地（輪郭のみ） |   |      | 1灯用 |
|         |          |   |      | 2灯用 |
|         |          |   |      | 3灯用 |
| P54-201 | 切        | 入 | しゃ断器 | 2灯用 |
| P54-202 | 切        | 入 | 断路器  | 2灯用 |
| P54-203 | 切        | 入 | 遮断器  | 2灯用 |

## ハンドル抜取式用



※ハンドル抜取式用銘板は下記抜取り位置をご参照いただき抜取り位置の指定をお願いします。

| 抜取位置 | B   | A   | T   | F     |
|------|-----|-----|-----|-------|
|      |     |     |     |       |
| 抜取位置 | B,A | A,T | B,T | B,A,T |
|      |     |     |     |       |