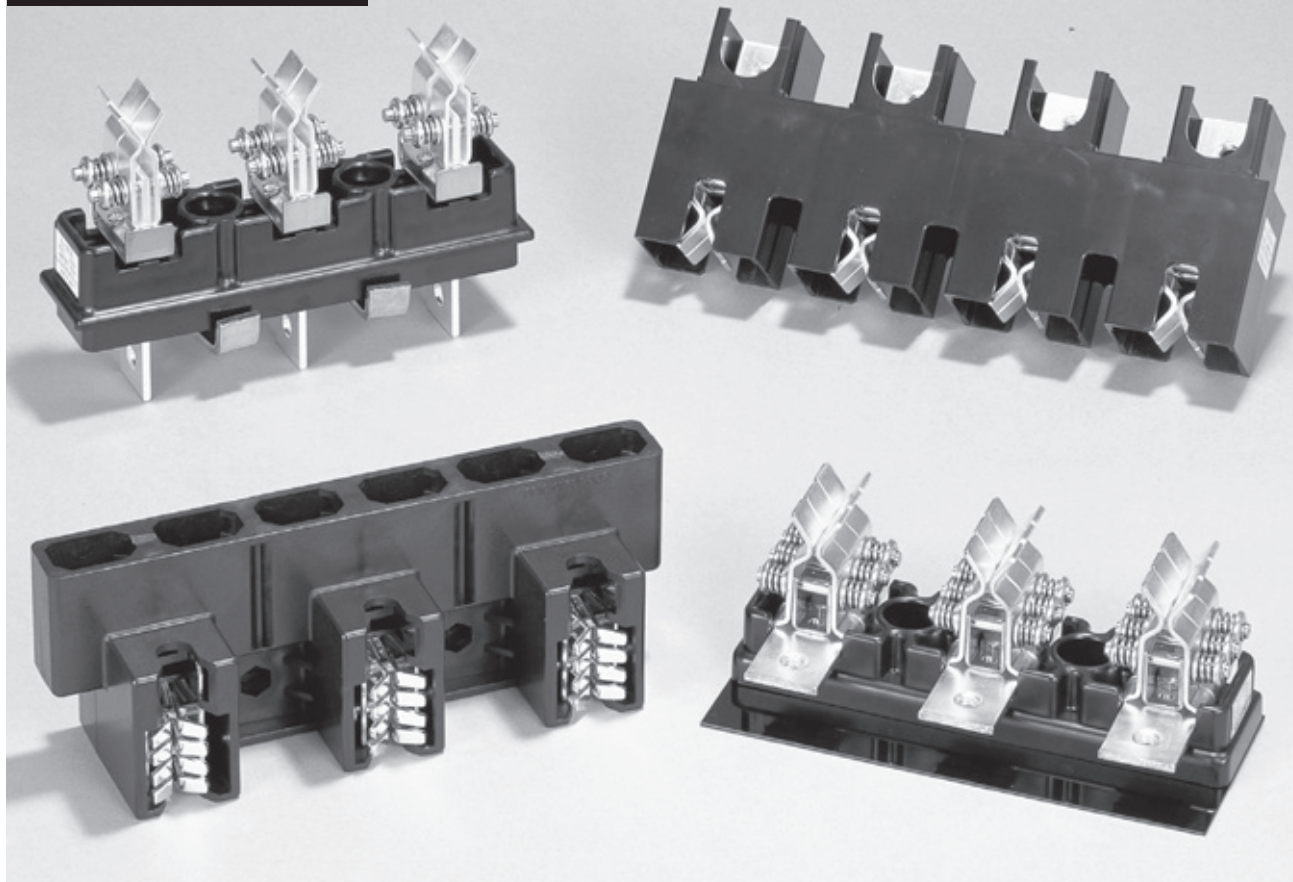


コントロールセンタパーツ

電源側シリーズ



仕様一覧表

仕様	基本形式	KJ	NJ	CJ	HJ	HCJ	PDS	KJ-PS
形 式		KJ-125F KJ-125FL KJ-250F KJ-250FL KJ-125B KJ-125BL KJ-250B KJ-250BL	NJ-125F NJ-125FL NJ-250F NJ-250FL NJ-250F6	CJ-125F CJ-125FL	HJ-125B HJ-125BL HJ-125B4 HJ-125BL4 HJ-250B HJ-250BL HJ-250B4 HJ-250BL4	HCJ-125B HCJ-125BL HCJ-125B4 HCJ-125BL4	PDS-100A PDS-100A1 PDS-200A PDS-200A1 PDS-350A PDS-350A1	KJ-PS
定格絶縁電圧		600V						
定格通電電流		125A 250A	125A 250A	125A	125A 250A	125A	100A 200A 350A	MAX 250A
極 数		3極	3極	3極	3極 4極	3極 4極	1極 3極	3極
ね じ サ イ ズ		M8					圧着方式	M8
耐 電 圧		AC 2,500V/1分間						
雷 イン パ ル ス		±7kV/各極3回 (1.2/50 μ s)						
使用周囲温度		-40~+50℃					-5~+40℃	-40~+50℃
保 存 温 度		-45~+85℃						
使用状態(標高)		2,000m以下						

形式構成

KJ-125 F L ネットタイ

基本形式・通電電流

基本形式		通電電流
KJ	KJ-125F	125A
	KJ-125FL	
	KJ-250F	250A
	KJ-250FL	
	KJ-125B	125A
	KJ-125BL	
	KJ-250B	
KJ-250BL		
NJ	NJ-125F	125A
	NJ-125FL	
	NJ-250F	250A
	NJ-250FL	
	NJ-250F6	250A (高短絡電流特性)
CJ	CJ-125F	125A
	CJ-125FL	
HJ	HJ-125B	125A
	HJ-125BL	
	HJ-125B4	
	HJ-125BL4	
	HJ-250B	250A
	HJ-250BL	
	HJ-250B4	
HCJ	HCJ-125B	125A
	HCJ-125BL	
	HCJ-125B4	
	HCJ-125BL4	
PDS	PDS-100A	100A
	PDS-100A1	200A
	PDS-200A	
	PDS-200A1	350A
	PDS-350A	
KJ-PS	KJ-PS	250A

熱帯仕様製品(特殊品)
端子ねじがステンレスになります。
※NJ, CJ, HJ, PDSは対応不可。

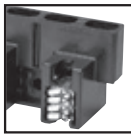
母線板厚

記号	母線板厚
なし	5~6mm
L	3~4mm

電線接続方式

記号	方式	対応機種
F	表面接続 (3極)	KJ, NJ CJ
B	裏面接続 (3極)	KJ, HJ HCJ
B4	裏面接続 (4極)	HJ, HCJ
A	圧着方式 (3極)	PDS
A1	圧着方式 (1極:4極 使用のための 追加ユニット)	PDS

※接触部分に潤滑剤をご使用の際は、お問い合わせください。



電源側シリーズ(主回路電源断路部)

PDS形

コンタクトに電線を圧着する方式です。

省配線、高信頼性、省スペースと三拍子揃ったコンパクトタイプのシリーズです。

特長

■すぐれた接触子構造

新機構のW-Mグリップにより短絡電流特性が飛躍的にアップしました。

ねじレス方式でコンタクト部のガードも完全で高信頼性です。

[W-Mグリップとは、多点 (Multiple contacts) 電磁反発力 (Magnetic force) を利用した接続方式です]

仕様 (定格・性能)

形 式	PDS-100A	PDS-100A1	PDS-200A	PDS-200A1	PDS-350A	PDS-350A1
定 格 絶 縁 電 圧	AC1,000 / DC1,200V					
定 格 通 電 電 流	100A		200A		350A	
母 線 板 厚	5~6mm					
製 品 重 量	310g	135g	360g	150g	600g	245g
適 用 電 線	22mm ² /相		38mm ² ×2/相		60mm ² ×2/相	

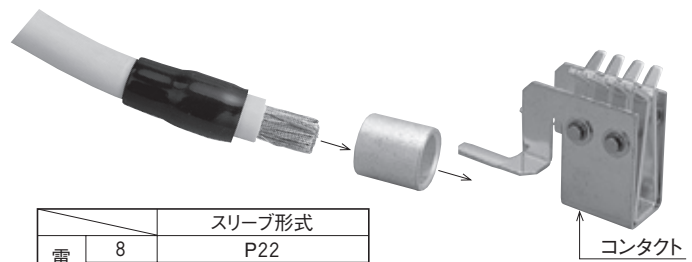
取付説明

■接続方法について

- ①電線被膜をストリップし、絶縁キャップを通してください。



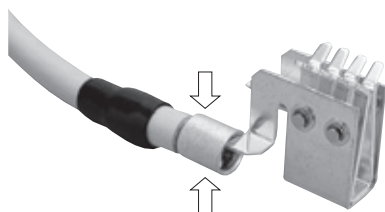
- ②下記対比表よりスリーブを選択し、コンタクトと電線を通してください。



		スリーブ形式
電 線 サ イ ズ (mm ²)	8	P22
	14	P22
	22	P38
	38	P60
	60	P70

※スリーブ形式は日本圧着端子製

- ③専用圧着工具 (日本圧着端子製YET-80W相当) でかしめ付けてください。



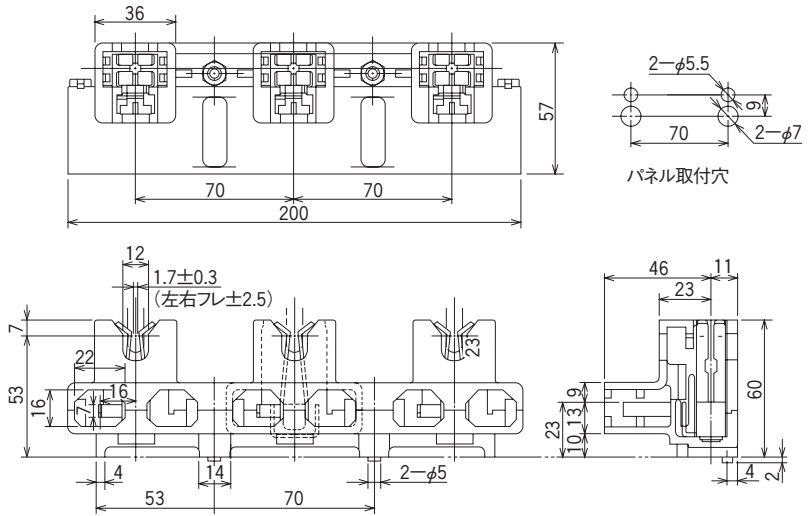
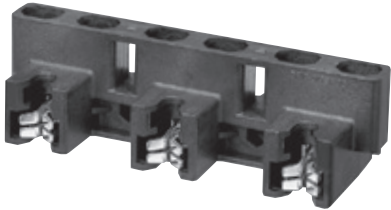
- ④絶縁キャップをはめてください。



標準仕様品

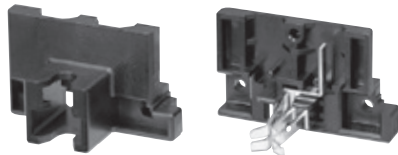
PDS-100A

圧着方式

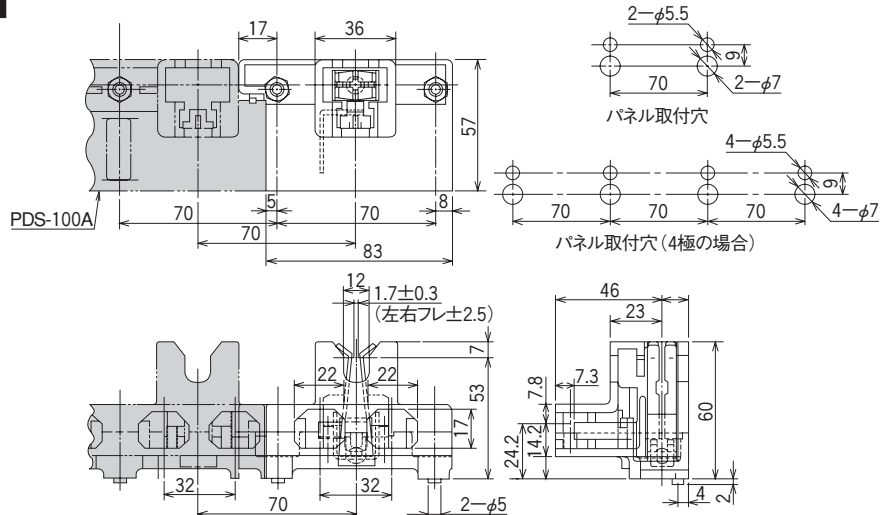


PDS-100A1

圧着方式

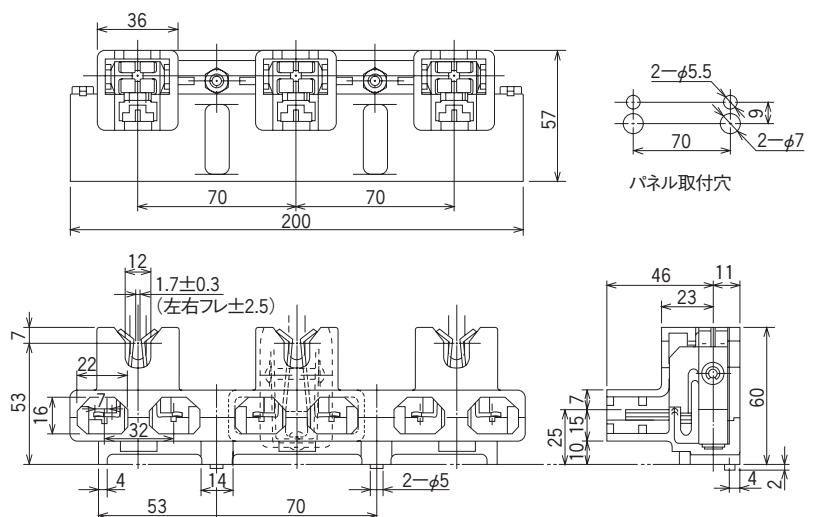
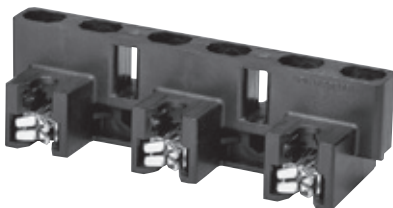


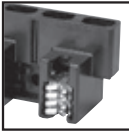
※PDS-100Aを4極でご使用いただく場合のタイプです。
単体ではご使用いただけません。



PDS-200A

圧着方式





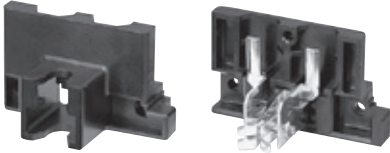
電源側シリーズ(主回路電源断断路部)

PDS形

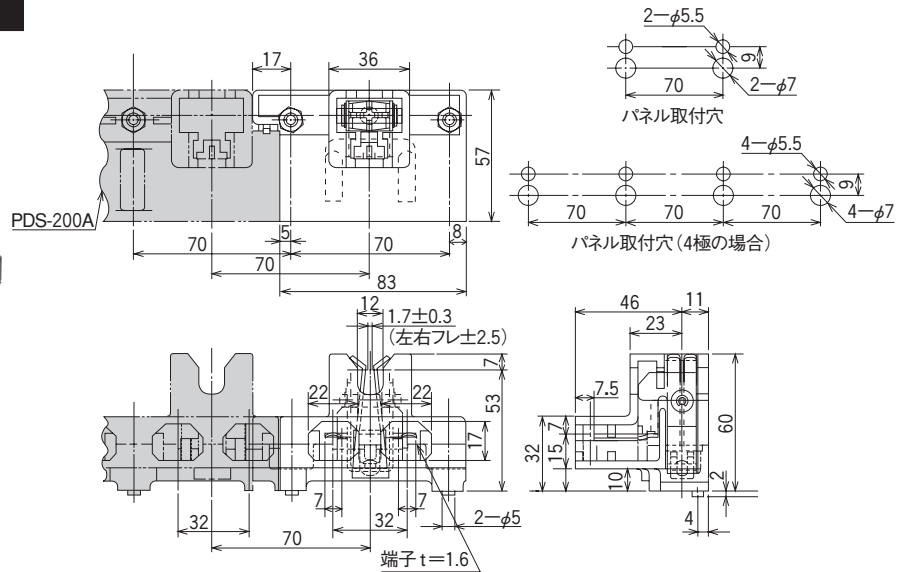
標準仕様品

PDS-200A1

圧着方式

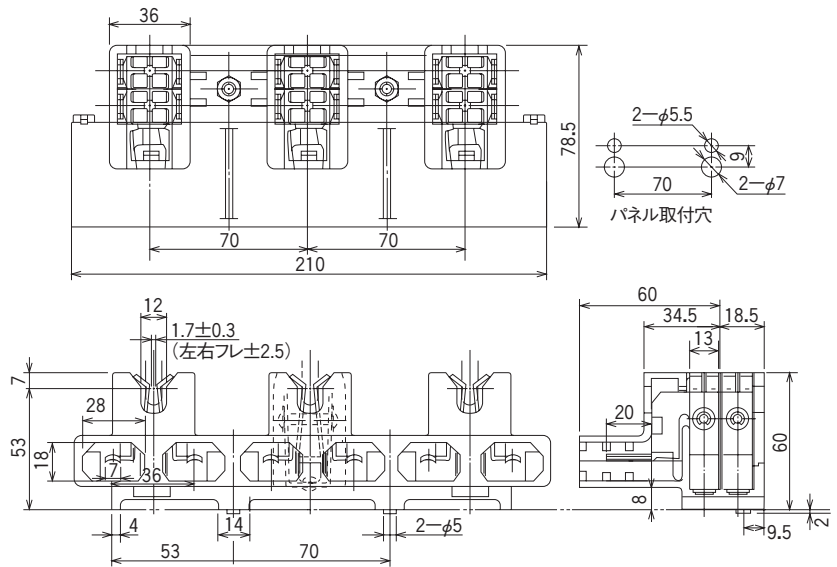
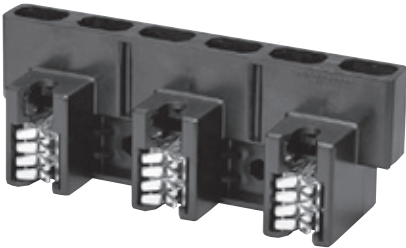


※PDS-200Aを4極でご使用いただく場合のタイプです。
単体ではご使用いただけません。



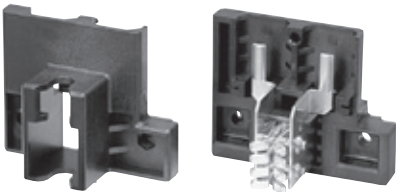
PDS-350A

圧着方式



PDS-350A1

圧着方式



※PDS-350Aを4極でご使用いただく場合のタイプです。
単体ではご使用いただけません。

