



コネクタ端子台

TDC形

特長

- 断路機能つきコネクタ端子台です。
- 充電部分はすべて絶縁物でカバーされています。
- ワンタッチで取り外し可能です。またレバーはオープンした位置で保持されます。

仕様（定格・性能）

仕様	形式	TDC-18
定格絶縁電圧		250V
定格通電電流		1A
耐電圧	充電部相互間（1分間）	AC1,250V
	充電部一括取付パネル間（1分間）	AC2,000V
絶縁抵抗		1,000MΩ以上
適合電線	コネクタ	MAX 0.5mm ²
	端子台	MAX 5.5mm ²
使用周囲温度		-10～40℃
相対湿度		85%以下
極数		18極
標準実装コネクタ		SDCB-37P（ヒロセ電機）
適合ソケットコネクタ		SDCB-37S（ヒロセ電機）

形式構成

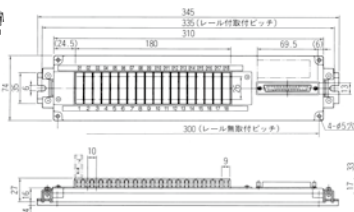
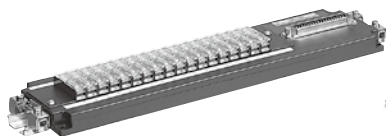
TDC-18

基本形式

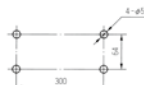
極数

標準仕様品

TDC-18



レール無し取付穴



●結線図

