

TG形



特長

- ねじアップ端子台とクランプ式（押締式）端子台を組み合わせた構造で、配線作業を容易にしました。
- ねじアップ端子台側は、TXシリーズ同様のスムーズなねじアップ機構です。
- クランプ側の配線は上部より挿入するため配線スペースをとりません。
また、配線の取りはずしはワンタッチで行えます。

仕様（定格・性能）

仕様	形式	TG-3.5
定格絶縁電圧		250V
定格通電電流		10A
最大接続電線		2mm ²
ねじサイズ		M3.5×7.5
耐電圧		AC2,000V/1分間
雷インパルス		±4kV/各極3回 (1.2/50 μs)
使用周囲温度		-20~+50℃
保存温度		-40~+85℃
使用状態（標高）		2,000m以下

形式構成

TG - 3.5 × 10 UD -6

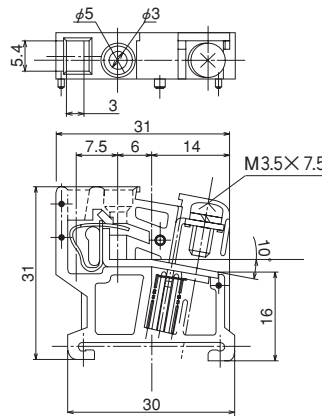
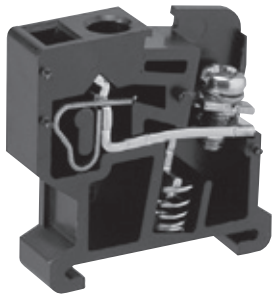
① ② ③ 組立寸法

No.	項目	表示文字	表示内容		備考
①	基本形式	TG-3.5	定格適合電線 (mm ²)	2	ユニット厚み：8mm
②	極数	1～最大	1～70		最大極数はレール寸法600mm以内に組み立つ極数より決定。
③	レール指示	UD	TUB-D形レール	穴あきレール	(推奨最大長さ：600mm)
		UF	TUB-F形レール	Uカットレール	(推奨最大長さ：600mm)

標準仕様品

TG-3.5 (10A)

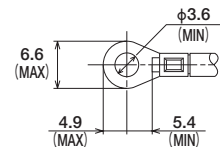
適合電線 0.75～2.0mm²



●適合アクセサリ-

側板	TGE-3.5
標準記号板	TUM-1
標準レール	TUB
締金具	TUL

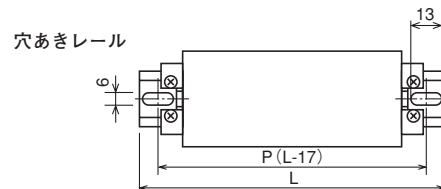
●適合圧着端子



※絶縁被覆付き

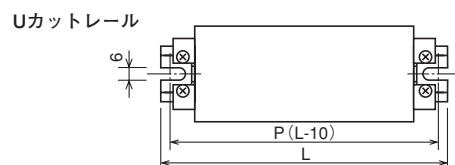
組立寸法表

TG-3.5形組立品穴あきレール TUB-Dによる組立



極数	2	3	4	6	8	10	12	14	16	18	20	22	24	26
P	40	40	60	80	80	100	120	140	160	160	180	200	220	240
L	57	57	77	97	97	117	137	157	177	177	197	217	237	257
レール表示	UD-3	UD-3	UD-4	UD-5	UD-5	UD-6	UD-7	UD-8	UD-9	UD-9	UD-10	UD-11	UD-12	UD-13

TG-3.5形組立品Uカットレール TUB-Fによる組立



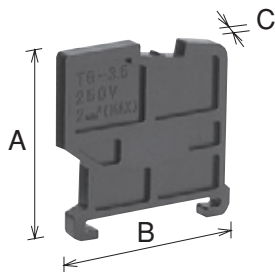
極数	2	3	4	6	8	10	12	14	16	18	20	22	24	26
P	45	50	60	75	90	110	125	140	155	170	190	205	220	235
L	55	60	70	85	100	120	135	150	165	180	200	215	230	245
レール表示	UF-55	UF-60	UF-70	UF-85	UF-100	UF-120	UF-135	UF-150	UF-165	UF-180	UF-200	UF-215	UF-230	UF-245



TG形

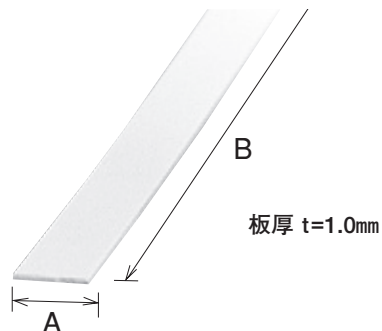
アクセサリ

側板 (エンドプレート) (販売単位: 100)



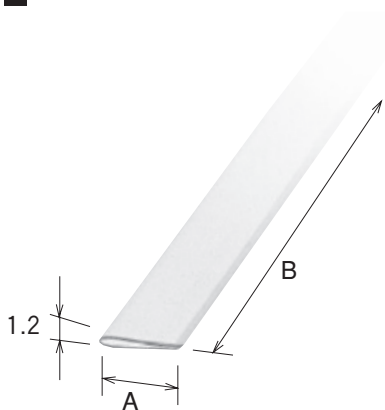
形式名	TGE-3.5
A寸法	31
B寸法	31
C寸法	3

記号板 (マークバンド) (販売単位: 100)



形式名	TUM-1
A寸法	8
B寸法	900

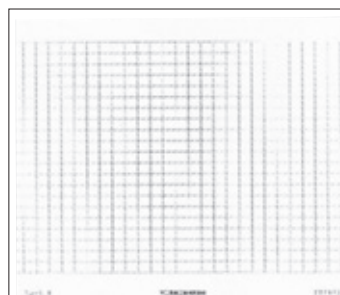
マークケース (販売単位: 100)



板厚 t=0.3 mm
透明ケース

形式名	TUM マークケース8
A寸法	8
B寸法	1,000

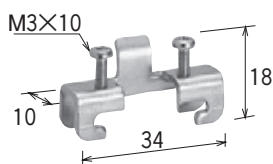
マークシート (販売単位: 100)



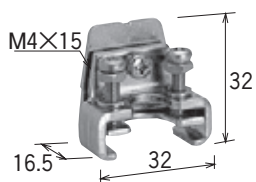
形式名	TU-15 マークシート
ピッチ	8

締金具 (販売単位: 50)

●TUL (TUB用)

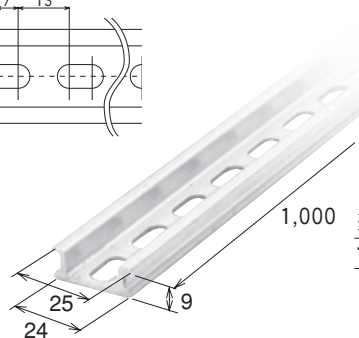
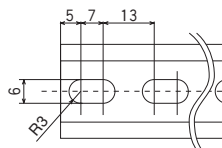


●TUL-W (TUB用)



アルミレール (販売単位: 50)

●TUB



適合締金具
TUL, TUL-W