

NEW

変成器付メーター
「無停電」で安全・簡単・確実に交換が可能

CT回路短絡端子

TJ-CTM形特長 《無停電交換用CT回路端子付きユニット》

作業性向上

検定付きの電力量計（変成器付計器5A）を無停電交換することが可能に。交換スケジュールの調整が容易に。
※検定証印等の有効期間（変成器付 電子式：7年）

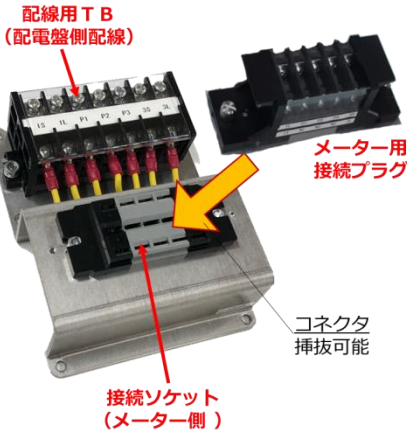
安全

プラグを取外すだけでソケット内部のCT回路が自動的に短絡する安全構造を採用。

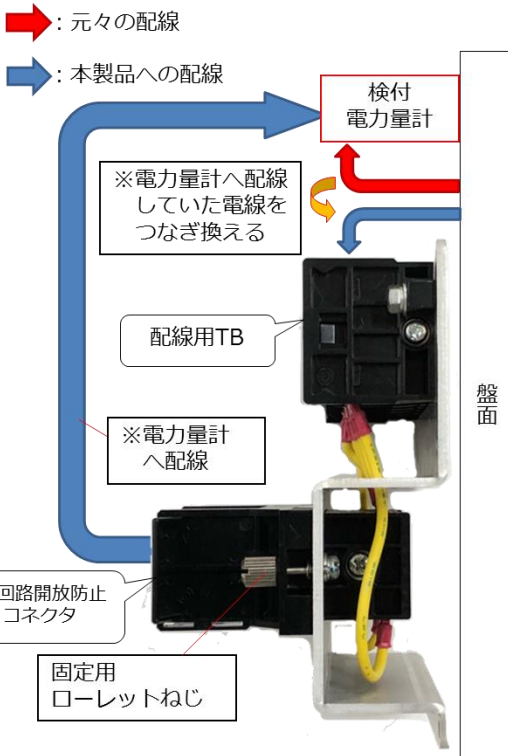
既設対応可能

既に取り付けられている電力量計に対して、追加（後付け）で取付けることが可能。
※事前に寸法確認をお願い致します。

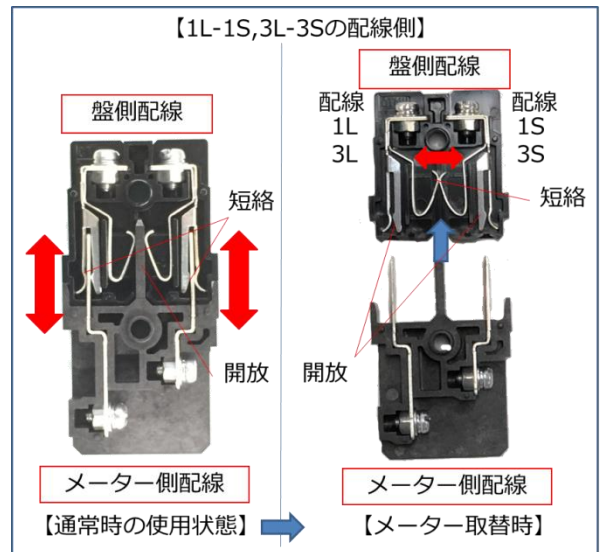
TJ-CTM形



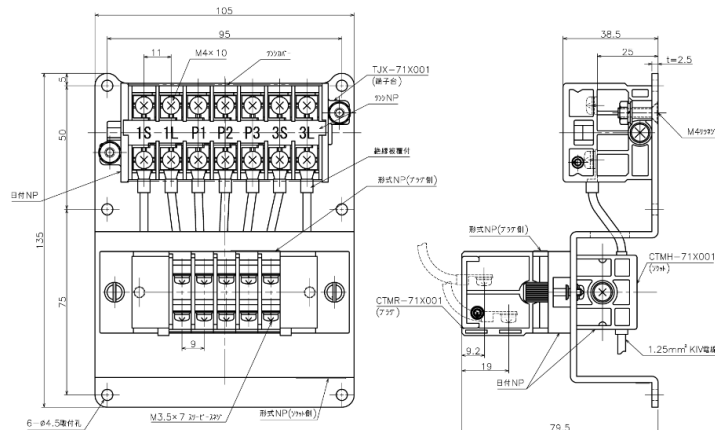
取付け・配線方法



接続コネクタ (ソケット・プラグ内構造)



外形図



定格・仕様

No.	項目	仕様
1	定格絶縁電圧	AC・DC250V
2	定格通電電流	5A
3	最大接続電線	1.25mm ²
4	端子サイズ	ソケット、プラグ：M3.5X7 端子台：M4X10
5	商用周波耐電圧	AC2000V(1min)
6	雷インパル耐電圧	±4500V (1.2/50μs, 3回)
7	短時圏電流	電流用コネクタ：AC200A, 1sec 電圧用コネクタ - プラグコネクタ：AC500A, 1sec
8	使用周囲温度	-20℃～+50℃