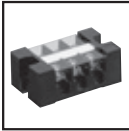
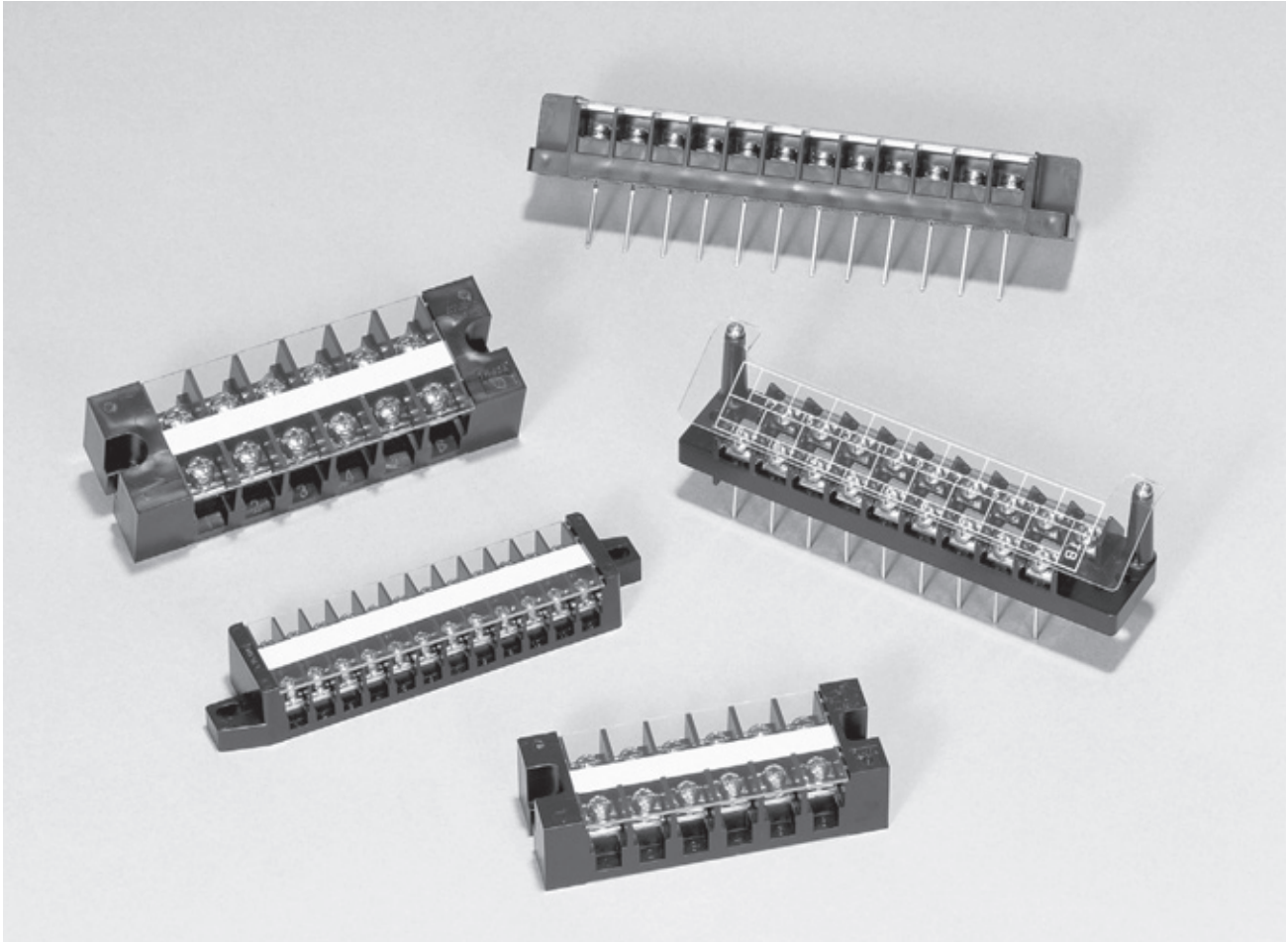


●ブロック式



ブロック形端子台

TM形, T□形



特長

- ブロック形端子台は配線数が一定の操作回路や信号回路用に手軽で、取り扱いが便利になっております。
接続方法は、ねじ式、ラッピング式があります。
- 堅牢、取り扱いは安心です。
絶縁材料は高性能エンジニアリングプラスチックを使用しており、電氣的、機械的にすぐれ、破損の心配はありません。

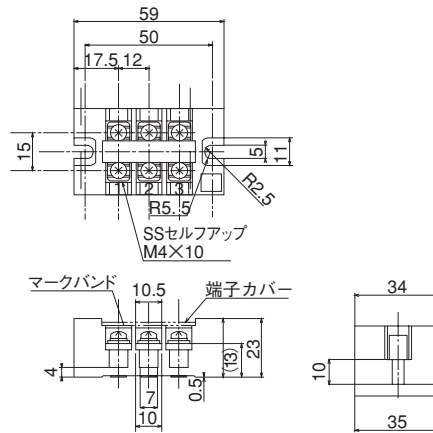
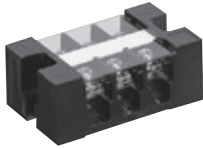
仕様（定格・性能）

仕様 \ 形式	TM-20A	TM-40A	T-15	TL-12	TY-18
定格絶縁電圧	600V		250V		
定格通電電流	25A	40A	15A	10A	3A
最大接続電線	5.5mm ²	8mm ²	2mm ²	5.5mm ²	
ねじサイズ	M4×10	M5×10	M3.5×8	M4×9	
耐電圧	AC2,500V/1分間		AC2,000V/1分間	AC2,500V/1分間	
電インパルス	±7.2kV/各極3回 (1.2/50μs)		±4.5kV/各極3回 (1.2/50μs)	±6kV/各極3回 (1.2/50μs)	
使用周囲温度	-25~+50°C				
保存温度	-40~+75°C				
使用状態（標高）	2,000m以下				

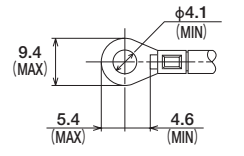
標準仕様品

TM-20A-3P (25A)

適合電線 2.0~5.5mm²

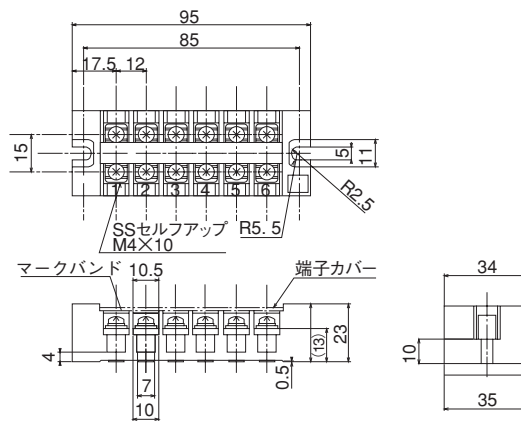
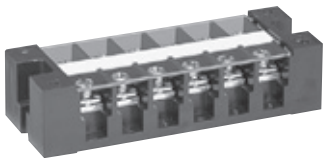


●適合圧着端子

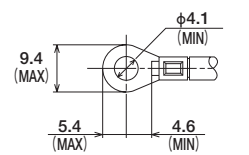


TM-20A-6P (25A)

適合電線 2.0~5.5mm²

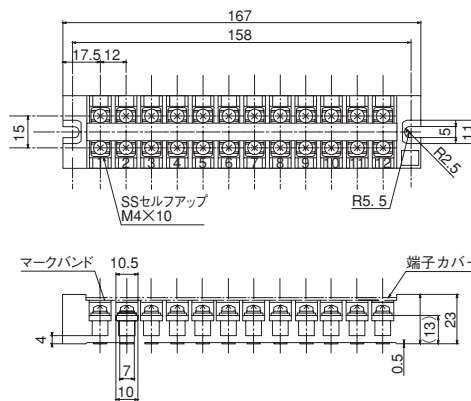
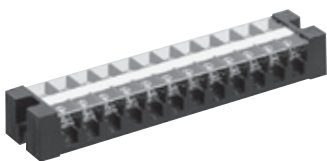


●適合圧着端子

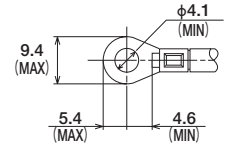


TM-20A-12P (25A)

適合電線 2.0~5.5mm²

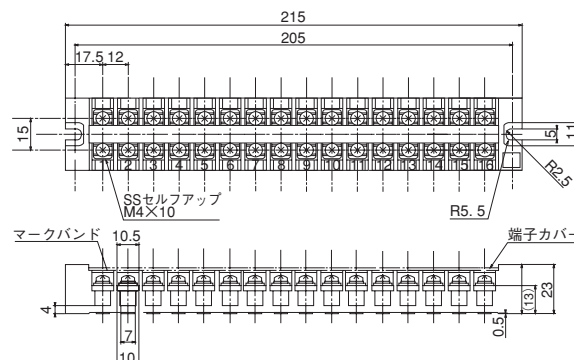
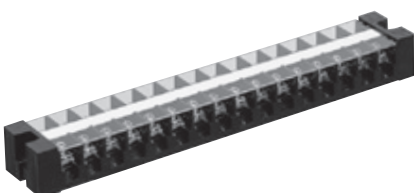


●適合圧着端子

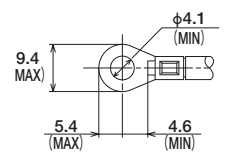


TM-20A-16P (25A)

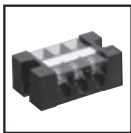
適合電線 2.0~5.5mm²



●適合圧着端子



●ブロック式



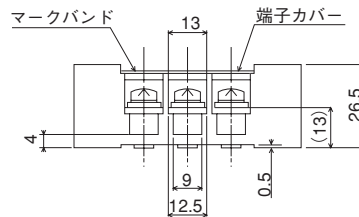
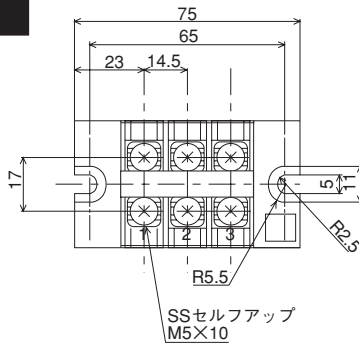
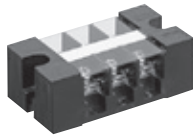
ブロック形端子台

TM形, T□形

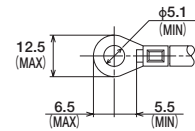
標準仕様品

TM-40A-3P (40A)

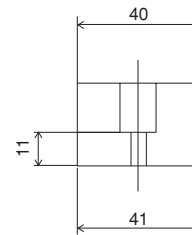
適合電線 5.5~8.0mm²



●適合圧着端子

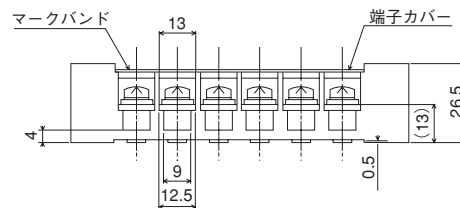
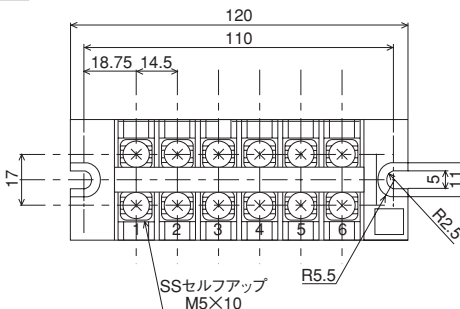
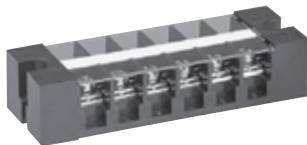


※絶縁被覆付き

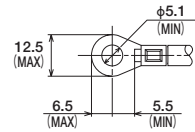


TM-40A-6P (40A)

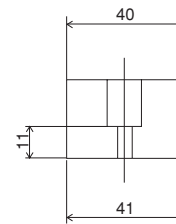
適合電線 5.5~8.0mm²



●適合圧着端子

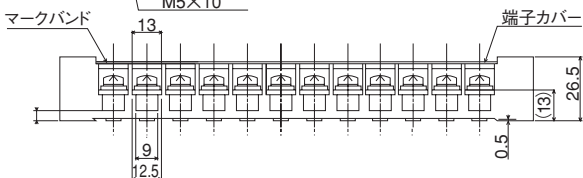
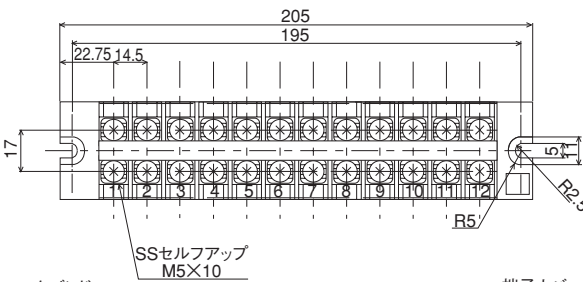


※絶縁被覆付き

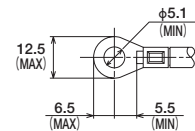


TM-40A-12P (40A)

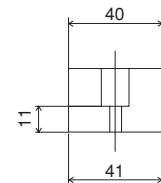
適合電線 5.5~8.0mm²

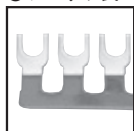


●適合圧着端子



※絶縁被覆付き





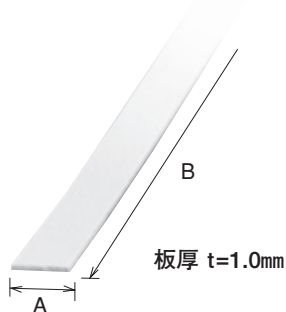
TM形, T□形

アクセサリ

適合アクセサリ一覧表

機種		アクセサリ	側板 (エンドプレート)	記号板 (マークバンド)		マークケース	マークシート
				適合	準適合		
TM形	TM-20A	—	—	TM20Aマークバンド□P	—	TUMマークケース8	TU-30S, 60マークシート
	TM-40A	—	—	TM40Aマークバンド□P	—		TM-40Aマークシート
T形	T-15	—	—	T-15マークバンド□P	—	TUMマークケース8	TU-15マークシート
T□形	TL-12	—	—	TL-12マークバンド	—	TUMマークケース10	TU-20マークシート
	TY-18	—	—	—	—	—	—

記号板 (マークバンド)



形式名	TM20A マークバンド3P	TM20A マークバンド6P	TM20A マークバンド12P	TM20A マークバンド16P	TM40A マークバンド3P
A寸法	7.9	7.9	7.9	7.9	7.9
B寸法	39.7	75	147	196	50
形式名	TM40A マークバンド6P	TM40A マークバンド12P	T-15 マークバンド12P	T-15 マークバンド20P	TL-12 マークバンド
A寸法	7.9	7.9	7.9	7.9	10
B寸法	93	179.5	103.5	167.5	147

ショートバー

(販売単位：10)

被覆あり	2極	SB8CB-2	SB8RCB-2	SB11.5CB-2	SB12CB-2
	12極	SB8CB-12	SB8RCB-12	SB11.5CB-12	SB12CB-12
寸法					

CONNECTING DEVICES

A 新製品

B 制御用開閉器

C 表示灯・表示器

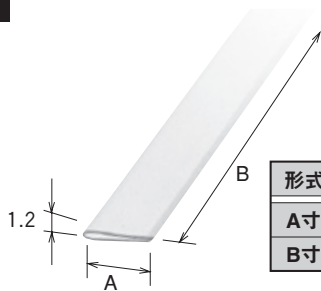
D 接続機器

E 電子応用機器

F センタローツル

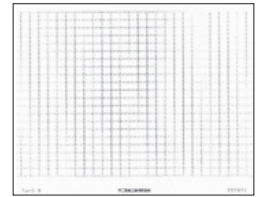
アルミレール		締金具		カバー	ショートバー	アクセサリ	機種
適合	準適合	適合	準適合				
—	—	—	—	TM20Aカバー□P	SB12, SB12CB	TM-20A	TM形
—	—	—	—	TM40Aカバー□P	—	TM-40A	
—	—	—	—	T-15カバー□P	SB8, SB8CB	T-15	T形
—	—	—	—	TL-12カバー	SB11.5, SB11.5CB	TL-12	T□形
—	—	—	—	TY-18カバー	SB12, SB12CB	TY-18	

マークケース



形式名	TUM マークケース8	TUM マークケース10
A寸法	8	10.2
B寸法	1,000	1,000

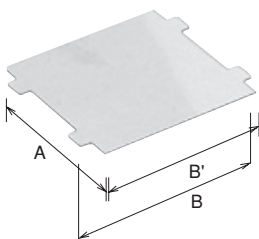
マークシート



形式名	TU-15 マークシート	TU-20 マークシート	TU-30S,60 マークシート	TM-40A マークシート
ピッチ	8	11.5	12	14.5

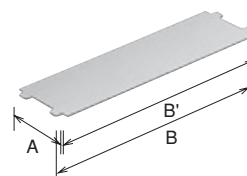
カバー

TM形



形式名	()内はB'			
	TM20A カバー-3P	TM20A カバー-6P	TM20A カバー-12P	TM20A カバー-16P
A寸法	34	34	34	34
B寸法	41 (36)	82 (72)	154.3 (144.3)	201.5 (191.5)
形式名	TM40A カバー-3P	TM40A カバー-6P	TM40A カバー-12P	
A寸法	40	40	40	
B寸法	48 (44)	93 (87)	179.7 (173.7)	

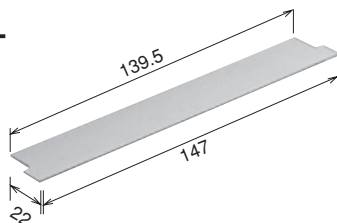
T形



形式名	()内はB'	
	T-15 カバー-12P	T-15 カバー-20P
A寸法	28	28
B寸法	103 (97)	167 (161)

T□形

●TL-12カバー



●TY-18カバー

