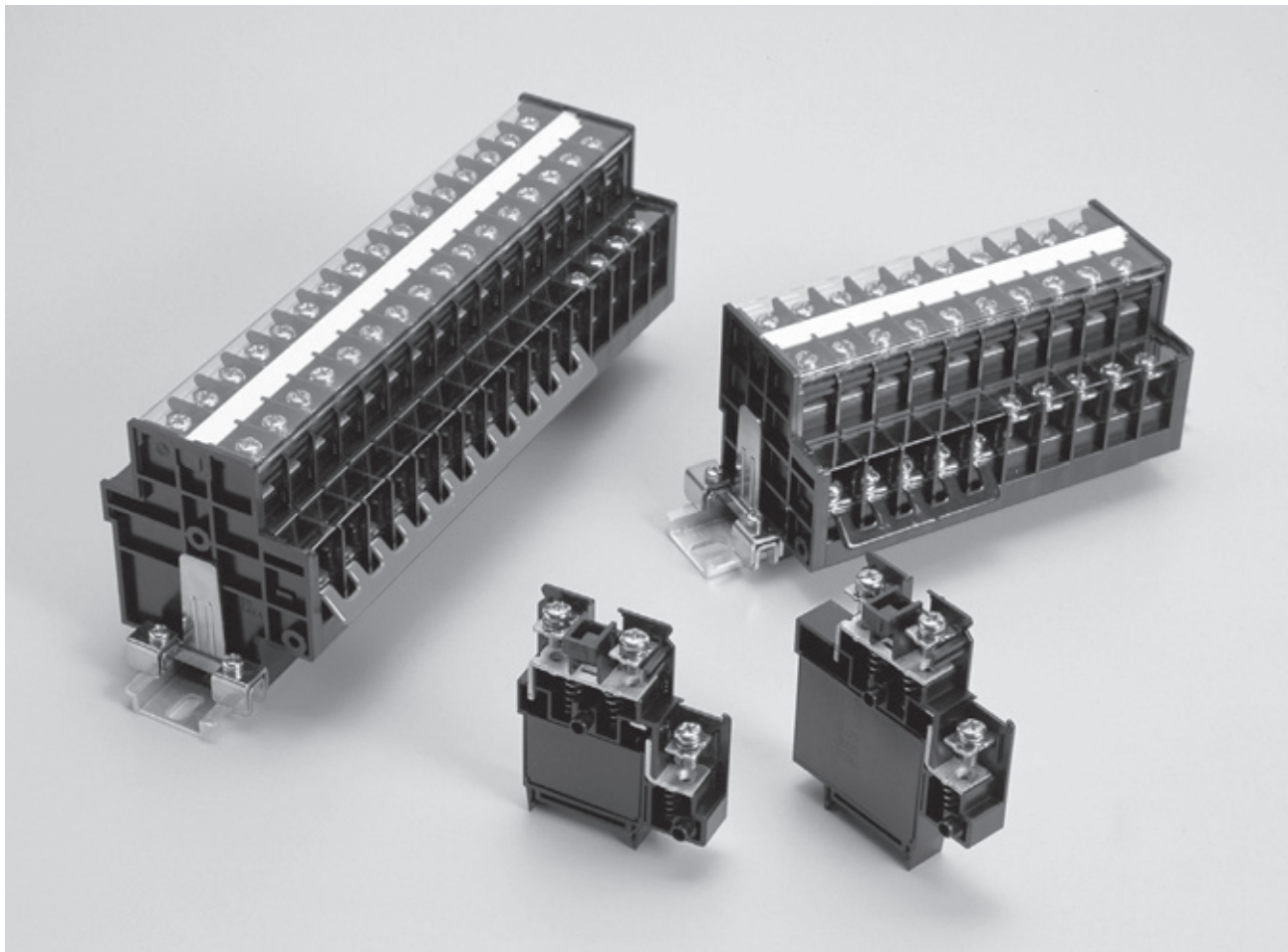


TCS形, TCD形



特長

1

従来のTEC形に比べ、約40%
小型化を実現いたしました。



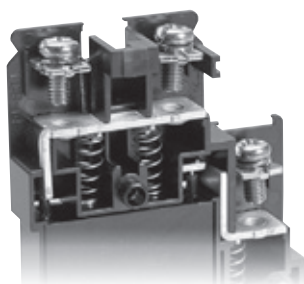
3

高耐圧・高信頼性のメタライズド
ポリプロピレンフィルムコンデンサを内蔵。



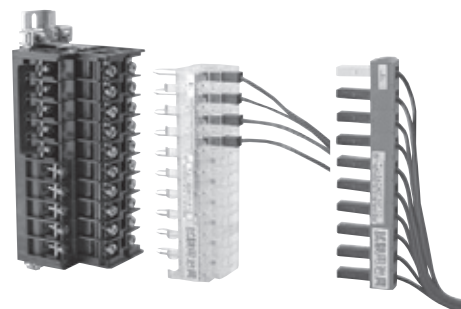
2

配線ねじはねじアップ方式を
採用し、ねじの脱落防止と作業
工程の低減をいたします。



4

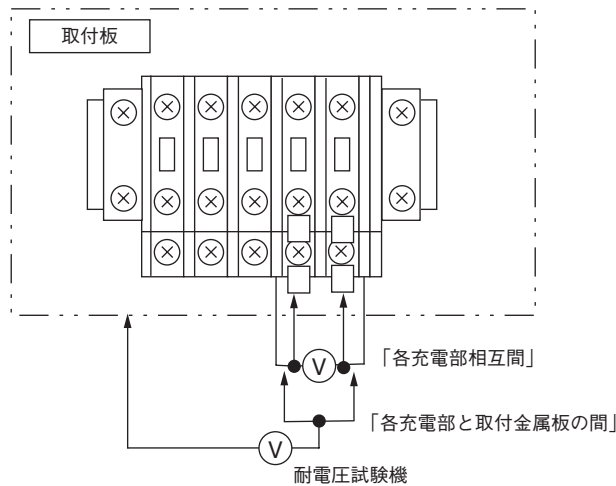
試験用コネクタ(治具)の接
続により耐圧試験やシーケン
ス試験が容易におこなえます。



仕様 (定格・性能)

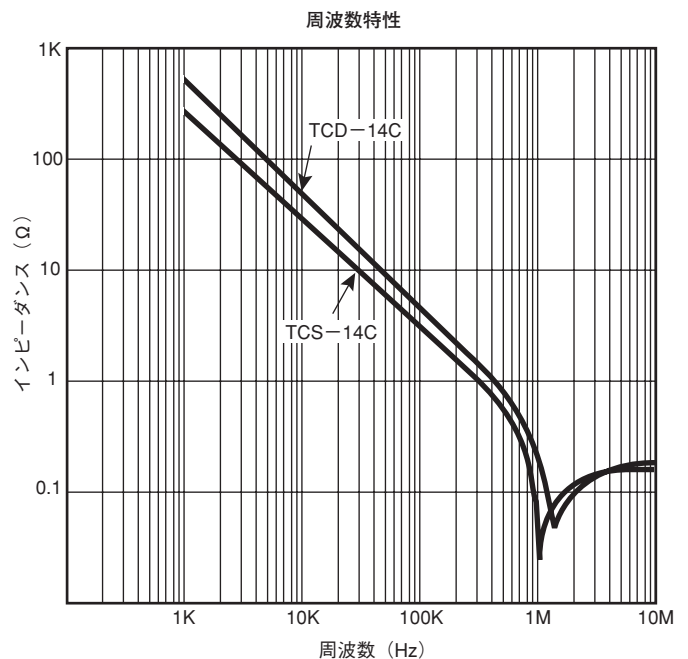
仕様	形式	TCS-14C	TCS-14	TCD-14C	TCD-14
定格絶縁電圧		600V			
定格通電電流		60A			
最大接続可能電線		14mm ²			
ねじサイズ		M5×11 (ねじアップ)			
商用周波耐電圧 [※]		AC 2,500V/1分間			
インパルス耐電圧 [※]		±7.2kV/各極3回 (1.2/50 μs)			
使用周囲温度		-25~+60℃			
保存温度		-40~+75℃			
使用状態 (標高)		2,000m以下			

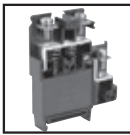
※「商用周波耐電圧」「インパルス耐電圧」につきましては端子台としての性能になり、内蔵コンデンサの性能ではございませんのでご注意ください。
下記記載の箇所に印加した評価になります。(各充電部相互間、各充電部と取付金属板の間)



●内蔵コンデンサ仕様

仕様	形式	TCS-14C	TCD-14C
定格電圧		1,500V DC (AC換算 550V AC)	3,000V DC (AC換算 1,100V AC)
静電容量		0.5 μF ±10%	0.25 μF ±10%
誘電正接		0.1%以下 (1kHz)	0.1%以下 (1kHz)
耐電圧		DC 2,250V/1分間	DC 4,500V/1分間
誘電体材質		メタライズドポリプロピレンフィルム (MPP)	

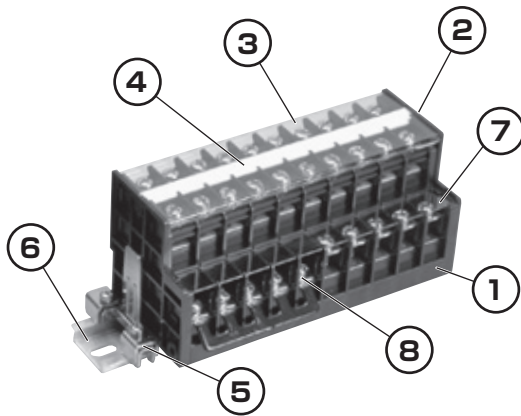




TCS形, TCD形

単品での発注方法

■端子台の組み立てに必要な部品



- ① ユニット部 ———— 形式名 (D154~D155ページ) でご注文ください。
 - ② 側板エンドプレート
 - ③ カバー (定尺1000mm)
 - ④ 記号板 (定尺900mm)
 - ⑤ 締金具
 - ⑥ レール (定尺1000mm)
 - ⑦ アース端子カバー (定尺1000mm)
 - ⑧ ショートバー
- アクセサリ (D158~D159ページ) をご確認の上、適合品の形式名でご注文ください。

注) 単品購入時には販売単位にご注意ください。

端子台ご注文方法

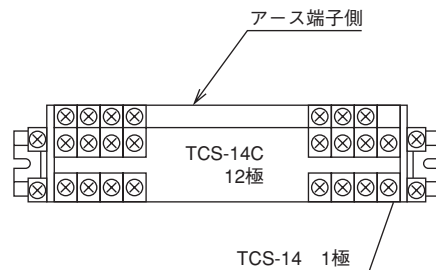
組立品での発注方法

1 単品組み立ての場合

TCS-14C × 12, 14 × 1 XF -230 ←

形式名 極数 形式名 極数 レール指示 組立寸法

注) 形式名は右図を参考いただきアース端子側を上にして左より指示願います。複雑な組合せの場合は配列を記載いただいた資料にて指示願います。



2 混合組み合わせ品の場合

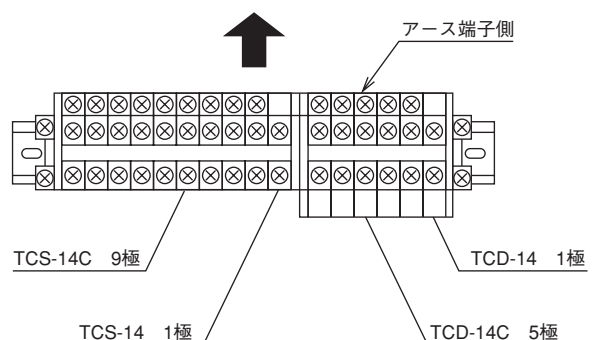
TCS-14C × 9, 14 × 1 + TCD-14C × 5, 14 × 1 XD -15

形式名 極数 形式名 極数 形式名 極数 形式名 極数 レール指示 組立寸法

●レール指示

XF: Uカットレール
XD: 穴あきレール

注) 赤端子仕様につきましては、担当までお問い合わせください。

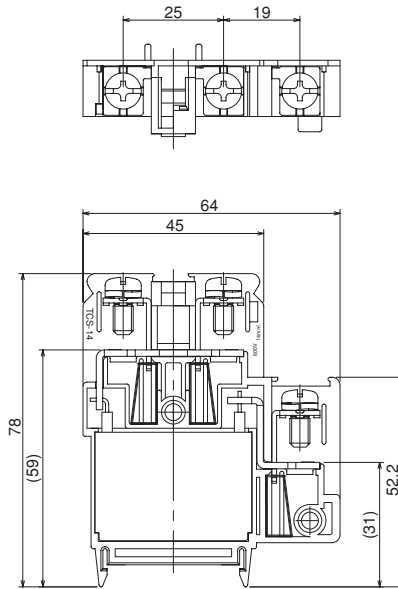
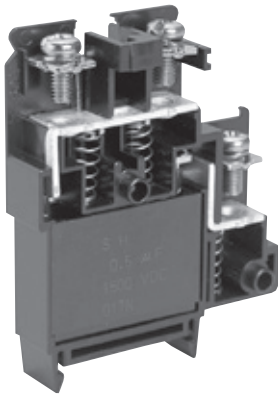


標準仕様品

TCS-14C (60A)

適合電線 5.5~14mm²

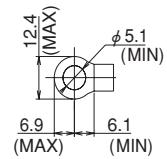
コンデンサ内蔵ユニット



●適合アクセサリ-

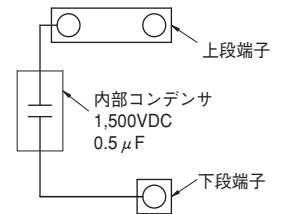
側板	TCSE-14A,B
標準記号板	TUM-2
標準レール	TXB
締金具	TYL
カバー	TUC-6
アース端子カバー	TCS-14-CV

●適合圧着端子



※絶縁被覆付き

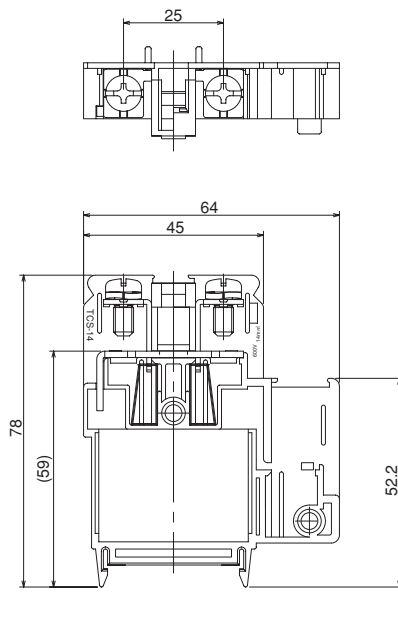
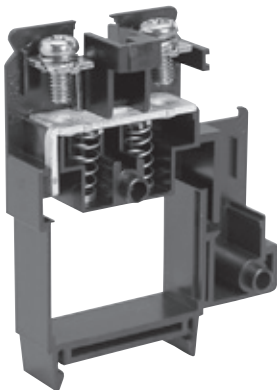
●TCS-14C内部接続図



TCS-14 (60A)

適合電線 5.5~14mm²

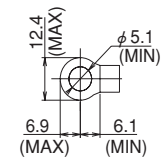
コンデンサなしユニット



●適合アクセサリ-

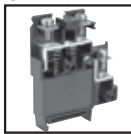
側板	TCSE-14A,B
標準記号板	TUM-2
標準レール	TXB
締金具	TYL
カバー	TUC-6
アース端子カバー	TCS-14-CV

●適合圧着端子



※絶縁被覆付き

●ユニット式



コンデンサ内蔵端子台

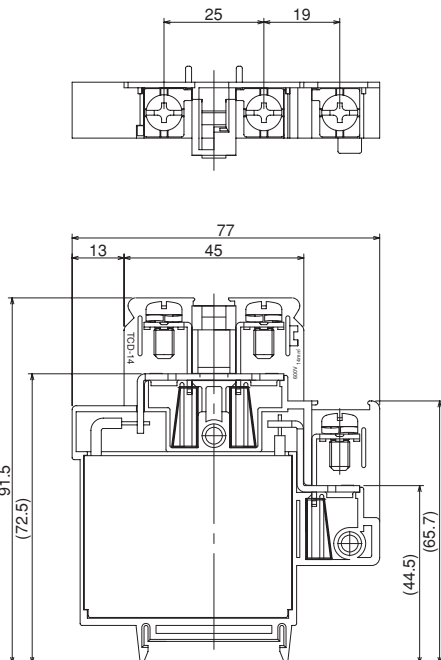
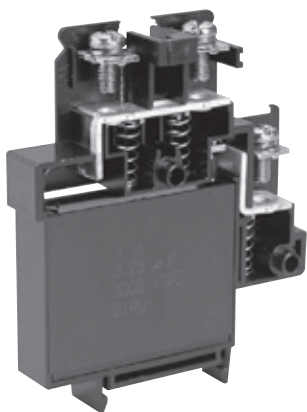
TCS形, TCD形

標準仕様品

TCD-14C (60A)

適合電線 5.5~14mm²

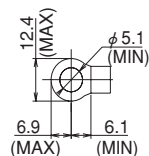
コンデンサ内蔵ユニット



●適合アクセサリ

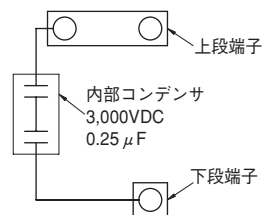
側板	TCDE-14A,B
標準記号板	TUM-2
標準レール	TXB
締金具	TYL
カバー	TUC-6
アース端子カバー	TCS-14-CV

●適合圧着端子



※絶縁被覆付き

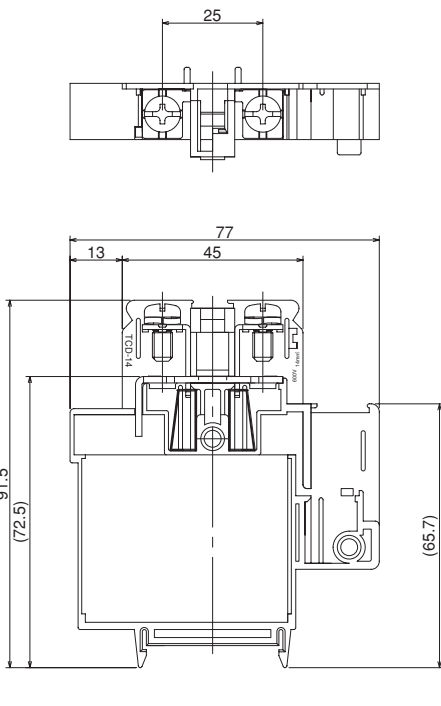
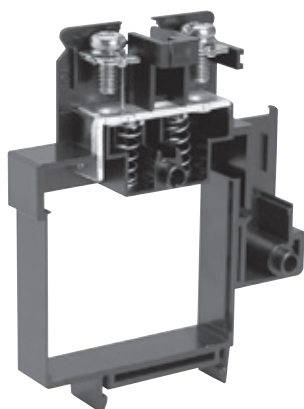
●TCD-14C内部接続図



TCD-14 (60A)

適合電線 5.5~14mm²

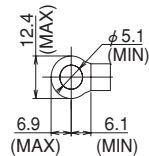
コンデンサなしユニット



●適合アクセサリ

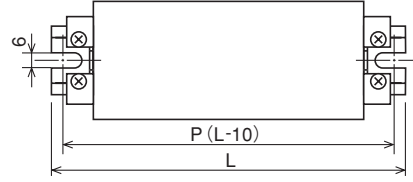
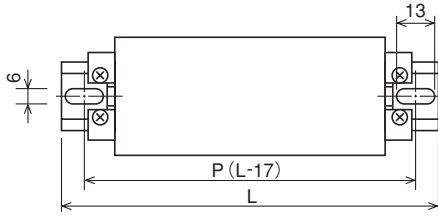
側板	TCDE-14A,B
標準記号板	TUM-2
標準レール	TXB
締金具	TYL
カバー	TUC-6
アース端子カバー	TCS-14-CV

●適合圧着端子



※絶縁被覆付き

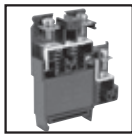
組立寸法表



組立品穴あきレール
TXB-Dによる組立

組立品Uカットレール
TXB-Fによる組立

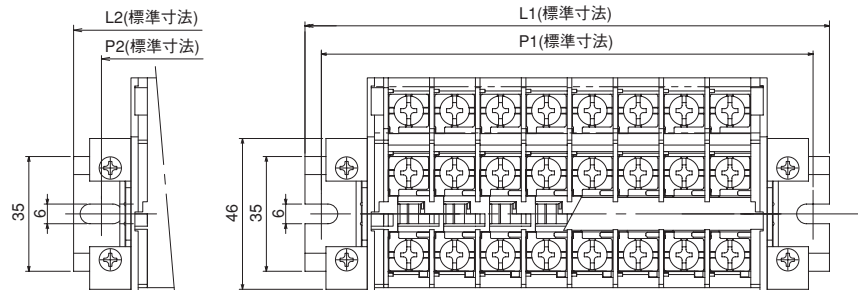
形式 極数	TCS-14C (14)			TCD-14C (14)			TCS-14C (14)			TCD-14C (14)			形式 極数
	P	L	レール指示	P	L	レール指示	P	L	レール指示	P	L	レール指示	
1	60	77	XD-4	60	77	XD-4	50	60	XF-60	50	60	XF-60	1
2	60	77	XD-4	60	77	XD-4	65	75	XF-75	65	75	XF-75	2
3	80	97	XD-5	80	97	XD-5	80	90	XF-90	80	90	XF-90	3
4	100	117	XD-6	100	117	XD-6	95	105	XF-105	95	105	XF-105	4
5	100	117	XD-6	100	117	XD-6	105	115	XF-115	105	115	XF-115	5
6	120	137	XD-7	120	137	XD-7	120	130	XF-130	120	130	XF-130	6
7	140	157	XD-8	140	157	XD-8	135	145	XF-145	135	145	XF-145	7
8	140	157	XD-8	140	157	XD-8	150	160	XF-160	150	160	XF-160	8
9	160	177	XD-9	160	177	XD-9	165	175	XF-175	165	175	XF-175	9
10	180	197	XD-10	180	197	XD-10	175	185	XF-185	175	185	XF-185	10
11	200	217	XD-11	200	217	XD-11	190	200	XF-200	190	200	XF-200	11
12	200	217	XD-11	200	217	XD-11	205	215	XF-215	205	215	XF-215	12
13	220	237	XD-12	220	237	XD-12	220	230	XF-230	220	230	XF-230	13
14	240	257	XD-13	240	257	XD-13	235	245	XF-245	235	245	XF-245	14
15	240	257	XD-13	240	257	XD-13	245	255	XF-255	245	255	XF-255	15
16	260	277	XD-14	260	277	XD-14	260	270	XF-270	260	270	XF-270	16
17	280	297	XD-15	280	297	XD-15	275	285	XF-285	275	285	XF-285	17
18	280	297	XD-15	280	297	XD-15	290	300	XF-300	290	300	XF-300	18
19	300	317	XD-16	300	317	XD-16	305	315	XF-315	305	315	XF-315	19
20	320	337	XD-17	320	337	XD-17	315	325	XF-325	315	325	XF-325	20
21	340	357	XD-18	340	357	XD-18	330	340	XF-340	330	340	XF-340	21
22	340	357	XD-18	340	357	XD-18	345	355	XF-355	345	355	XF-355	22
23	360	377	XD-19	360	377	XD-19	360	370	XF-370	360	370	XF-370	23
24	380	397	XD-20	380	397	XD-20	375	385	XF-385	375	385	XF-385	24
25	380	397	XD-20	380	397	XD-20	385	395	XF-395	385	395	XF-395	25
26	400	417	XD-21	400	417	XD-21	400	410	XF-410	400	410	XF-410	26
27	420	437	XD-22	420	437	XD-22	415	425	XF-425	415	425	XF-425	27
28	420	437	XD-22	420	437	XD-22	430	440	XF-440	430	440	XF-440	28
29	440	457	XD-23	440	457	XD-23	445	455	XF-455	445	455	XF-455	29
30	460	477	XD-24	460	477	XD-24	455	465	XF-465	455	465	XF-465	30
31	480	497	XD-25	480	497	XD-25	470	480	XF-480	470	480	XF-480	31
32	480	497	XD-25	480	497	XD-25	485	495	XF-495	485	495	XF-495	32
33	500	517	XD-26	500	517	XD-26	500	510	XF-510	500	510	XF-510	33
34	520	537	XD-27	520	537	XD-27	515	525	XF-525	515	525	XF-525	34
35	520	537	XD-27	520	537	XD-27	525	535	XF-535	525	535	XF-535	35
36	540	557	XD-28	540	557	XD-28	540	550	XF-550	540	550	XF-550	36
37	560	577	XD-29	560	577	XD-29	555	565	XF-565	555	565	XF-565	37
38	560	577	XD-29	560	577	XD-29	570	580	XF-580	570	580	XF-580	38
39	580	597	XD-30	580	597	XD-30	585	595	XF-595	585	595	XF-595	39



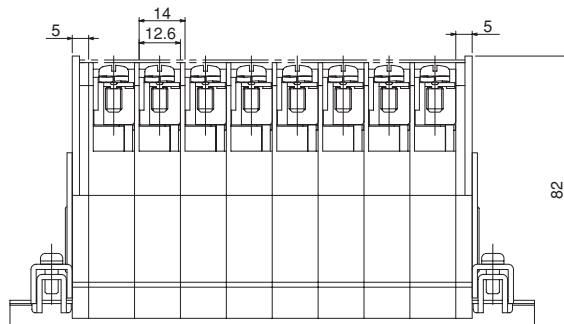
TCS形, TCD形

組立外形図

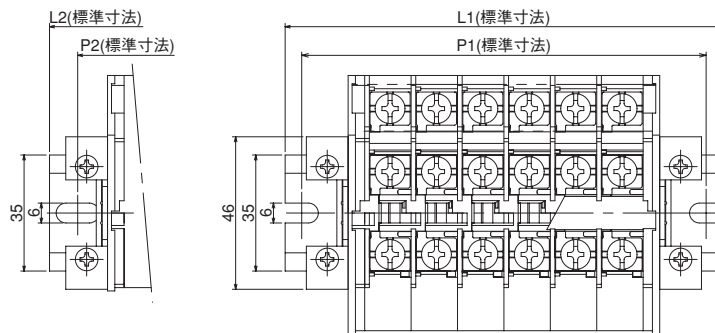
TCS-14C (14)



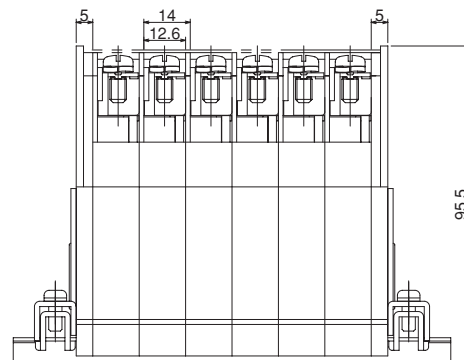
極数		1	2	3	4
穴なしUカット (XFレール)	P1寸法	50	65	80	95
	L1寸法	60	75	90	105
穴あき (XD,KDレール)	P2寸法	60	60	80	100
	L2寸法	77	77	97	117
極数		5	6	7	8
穴なしUカット (XFレール)	P1寸法	105	120	135	150
	L1寸法	115	130	145	160
穴あき (XD,KDレール)	P2寸法	100	120	140	140
	L2寸法	117	137	157	157



TCD-14C (14)



極数		1	2	3	4
穴なしUカット (XF,KFレール)	P1寸法	50	65	80	95
	L1寸法	60	75	90	105
穴あき (XD,KDレール)	P2寸法	60	60	80	100
	L2寸法	77	77	97	117
極数		5	6	7	8
穴なしUカット (XF,KFレール)	P1寸法	105	120	135	150
	L1寸法	115	130	145	160
穴あき (XD,KDレール)	P2寸法	100	120	140	140
	L2寸法	117	137	157	157



●ユニット式



コンデンサ内蔵端子台

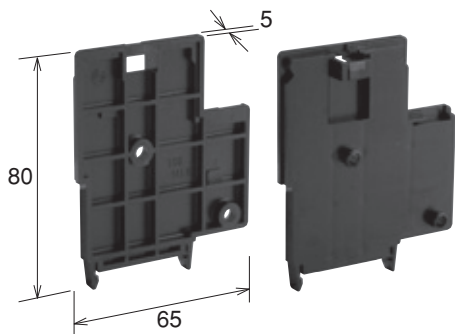
TCS形, TCD形

アクセサリ

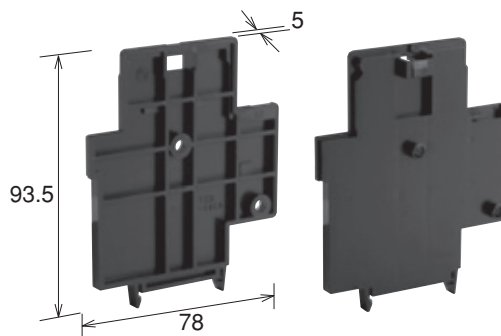
側板(エンドプレート)

(販売単位: 50)

●TCSE-14-A, B



●TCDE-14-A, B

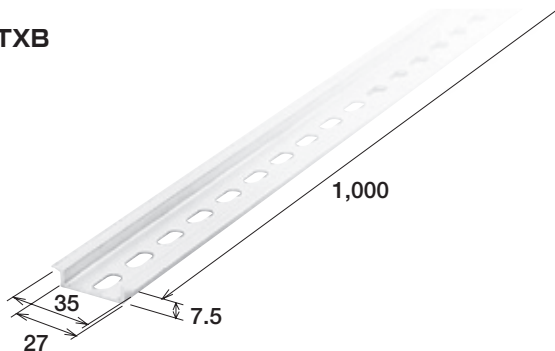


* A, Bセットにてご使用ください。

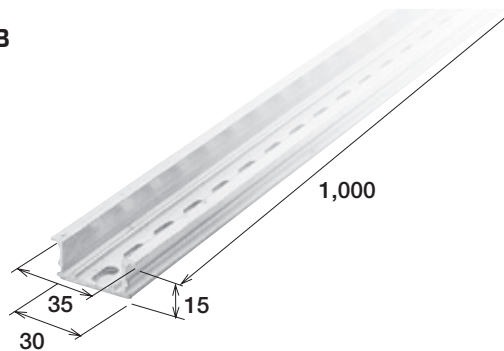
アルミレール

(販売単位: 50)

●TXB



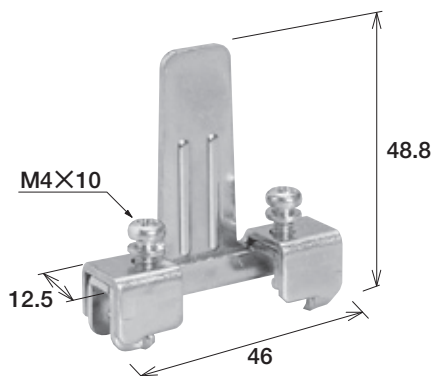
●TKB



締金具

(販売単位: 50)

●TYL

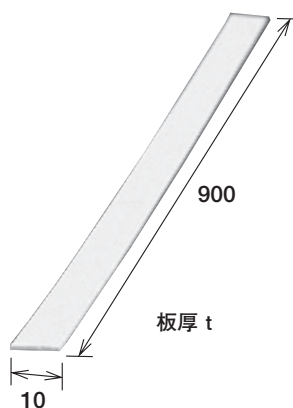


記号板(マークバンド)

(販売単位: 100)

●TUM (1.0t)

●TUM-2-0.5t (0.5t)



レールキャップ

レールキャップについては (D15ページ) をご参照ください。

A
新製品

B
制御用開閉器

C
表示灯・表示器

D
接続機器

E
電子応用機器

F
セントロパールツル

●ユニット式



コンデンサ内蔵端子台

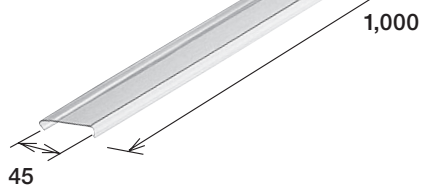
TCS形, TCD形

アクセサリ

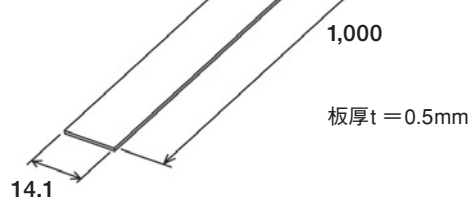
カバー

(販売単位：20)

●TUC-6
TUC-6-V0



●TCS-14-CV
TCS-14-CV-V0

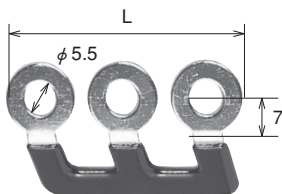


※末尾「V0」は難燃グレードUL94V-0仕様品です。

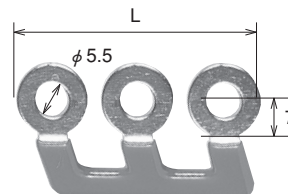
アースバー (ショートバー)

(販売単位：10)

●SB14CB-極数P(黒)



●SB14CG-極数P(緑)

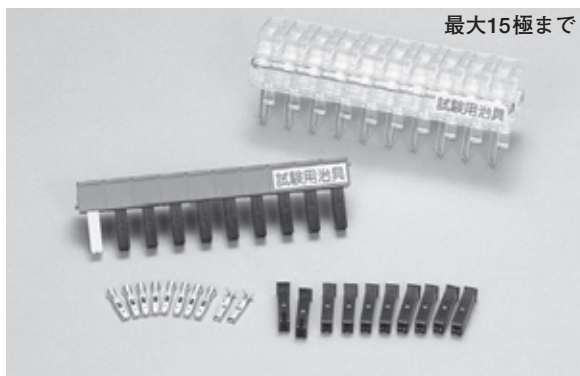


極数	2	3	4	5	12
品名	SB14CB-2	SB14CB-3	SB14CB-4	SB14CB-5	SB14CB-12
L寸法	26	40	54	68	166

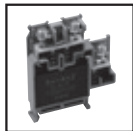
極数	2	3	4	5	12
品名	SB14CG-2	SB14CG-3	SB14CG-4	SB14CG-5	SB14CG-12
L寸法	26	40	54	68	166

接続用コネクタ

●TJ-14CH極数PC (連結タイプ)

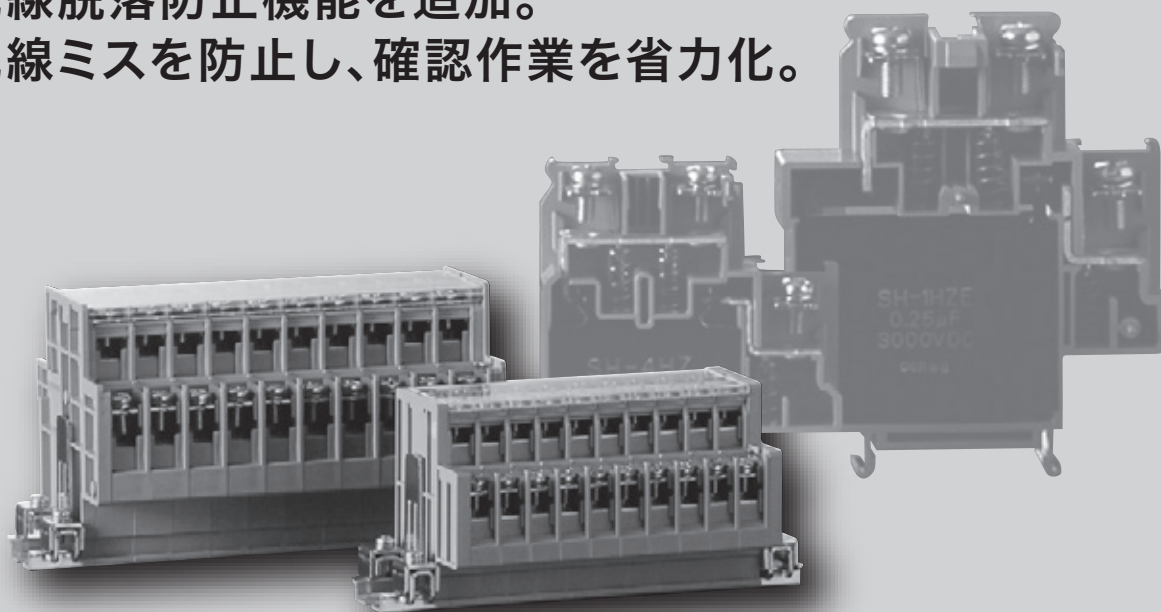


※標準添付リセプタクル接触子 AMP社製172774-1



TQS形, TQD形

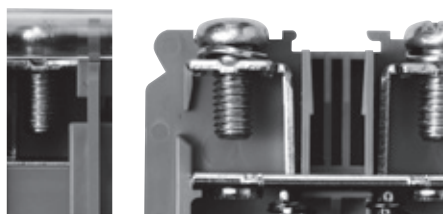
コンデンサ内蔵端子台にも
配線脱落防止機能を追加。
配線ミスを防止し、確認作業を省力化。



特長

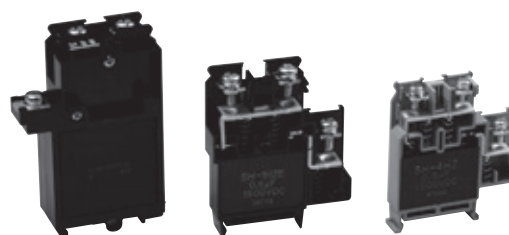
配線脱落防止構造の採用

コンデンサ内蔵端子台に配線の脱落を防止する機能を付加。配線後の確認作業の工程を低減いたします。



従来製品 (TCS形) よりも更に小型化したTQS-5.5形登場

電力用規格B-402を準拠しつつ、TEC形から小型化されたTCS形を更にサイズダウン、容積比で40%・幅14mm→11mmに小型化。



TEC形

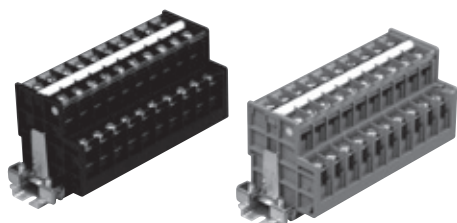
TCS形

TQS形

ユニットの色で差別化

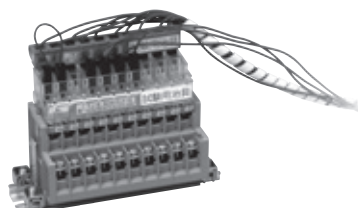
本体色に灰色を採用。従来の端子台と容易に識別が可能です。

※樹脂材料は従来品と同様、高性能エンジニアリングプラスチック(変性PPE樹脂)を使用



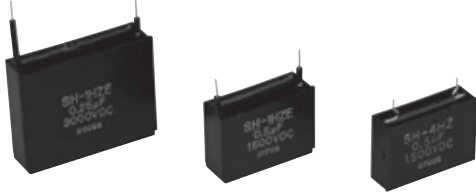
試験用治具に対応

従来製品 (TCS/TCD形) 同様、治具の使用により耐圧試験やシーケンス試験を容易に行うことができます。試験用治具は従来品に加え新たに2種類ラインナップを拡充予定。



高性能フィルムコンデンサを採用

高い耐圧性と信頼性を有し、誘電体に自己回復作用を持った、メタライズドポリプロピレンフィルムコンデンサを内蔵。



ショートバーによる省配線化

アクセサリとしてショートバーをご用意。配線作業を省力化いただけます。



仕様（定格・性能／標準使用条件）

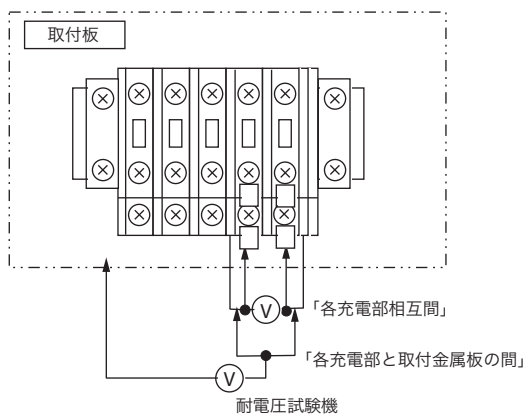
準拠規格：JIS C 2811、電力用規格 B-402

項目		TQS-5.5C TQS-5.5	TQS-8C TQS-8	TQD-8C TQD-8	TQS-14C TQS-14	TQD-14C TQD-14
定 格	定格絶縁電圧	600V				
	定格インパルス耐電圧	6,000V				
	定格通電電流	30A	40A		60A	
	適合電線範囲	2~5.5mm ²	3.5~8mm ²		5.5~14mm ² ※1	
性 能	ねじサイズ	M4×8.5	M5×11		M5×11	
	適合圧着端子	R2-4 / R3.5-4 / R5.5-4	R3.5-5 / R5.5-5 / R8-5		R5.5-5 / R8-5 / R14-5	
	商用周波耐電圧※2	AC2,500V / 1分間				
	インパルス耐電圧※2	±7.2kV / 各極3回(1.2 / 50μs)				
標準使用条件	周囲温度	-25~+50°C				
	保存温度	-40~+75°C				
	使用状態(標高)	2,000m以下				

※1：脱落防止リブの効果は8mm²以上の電線ご使用時に有効です。

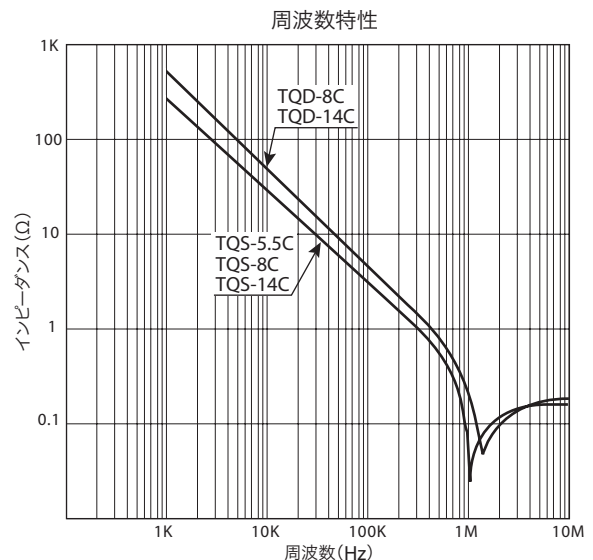
※2：「商用周波耐電圧」「インパルス耐電圧」につきましては端子台としての性能になり、内蔵コンデンサの性能ではございませんのでご注意ください。

下記記載の箇所に印加した評価になります。
(各充電部相互間、各充電部と取付金属板の間)



●内蔵コンデンサ仕様

項目	TQS-5.5C TQS-8C TQS-14C	TQD-8C TQD-14C
定格電圧	1,500V DC (AC換算 550V AC)	3,000V DC (AC換算 1,100V AC)
静電容量	0.5μF ±10%	0.25μF ±10%
誘電正接	0.1%以下(1kHz)	0.1%以下(1kHz)
耐電圧	DC 2,250V / 1分間	DC 4,500V / 1分間
誘電体材質	メタライズドポリプロピレンフィルム (MPP)	





TQS形, TQD形

形式構成

TQS - 5.5 C × 10 XF -155
 ① ② ③ ④ 組立寸法

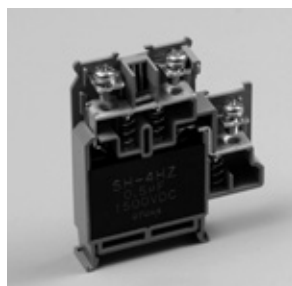
No.	項目	表示文字	表示内容	備考
①	基本形式	TQS-5.5	-	
		TQS-8	-	
		TQD-8	-	
		TQS-14	-	
		TQD-14	-	
②	コンデンサ	C	コンデンサ付き	
		無記入	コンデンサ無し	
③	極数	1～最大	1～最大	※詳細はD167ページの組立寸法表をご参照ください
④	レール指示	XD	TXB-D形レール	穴あきレール (推奨最大長さ: 600mm)
		XF	TXB-F形レール	Uカットレール (推奨最大長さ: 600mm)
		KD	TKB-D形レール	穴あき強化レール (推奨最大長さ: 1,000mm)

※赤端子仕様につきましては、担当までお問い合わせください。

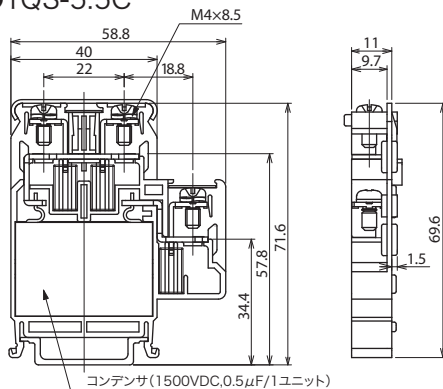
標準仕様品

TQS-5.5

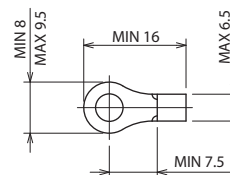
適合電線2～5.5mm²



●TQS-5.5C



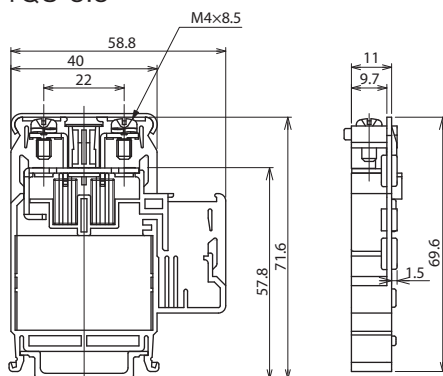
●適合圧着端子



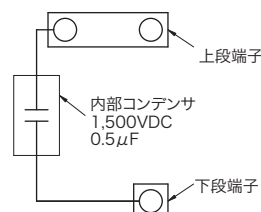
●適合アクセサリ

側板	TQSE-5.5A/B
標準記号板	TUM-2 0.5T
標準レール	TXB
締金具	TYL
カバー(ライン側)	TUC-3
カバー(アース側)	TQS-5.5-CV

●TQS-5.5

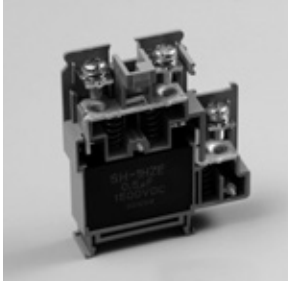


●TQS-5.5C内部接続図

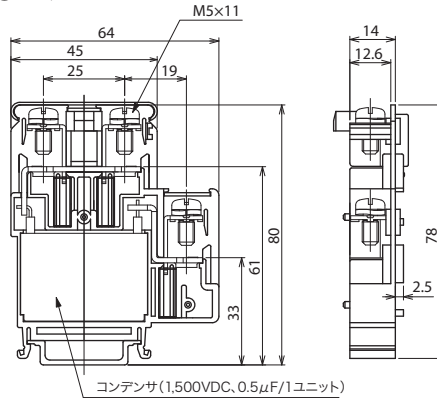


TQS-8

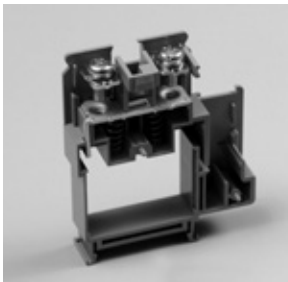
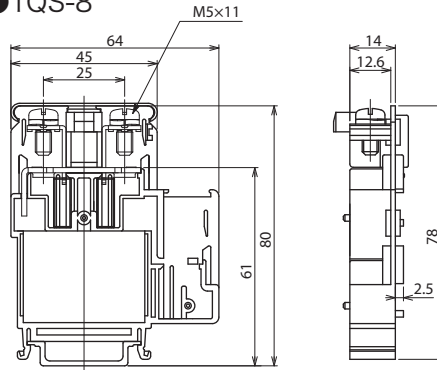
適合電線3.5~8mm²



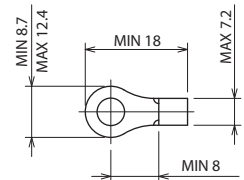
●TQS-8C



●TQS-8



●適合圧着端子

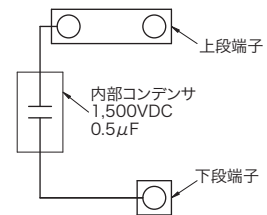


※絶縁被覆付き

●適合アクセサリ

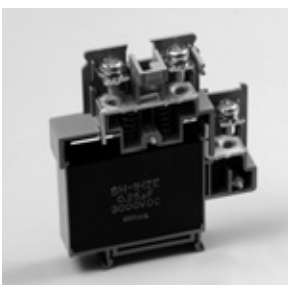
側板	TQSE-8A/B
標準記号板	TUM-2 0.5T
標準レール	TXB
締金具	TYL
カバー(ライン側)	TUC-6
カバー(アース側)	TCS-14-CV

●TQS-8C内部接続図

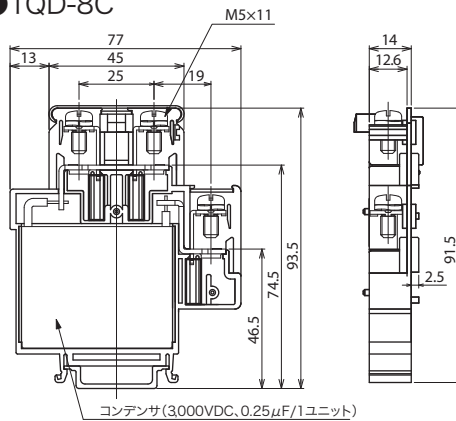


TQD-8

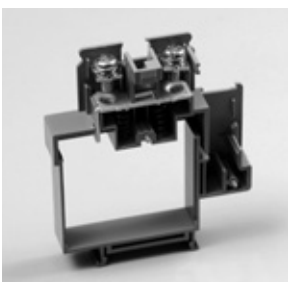
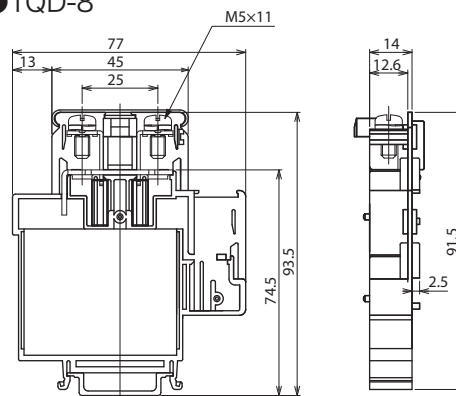
適合電線3.5~8mm²



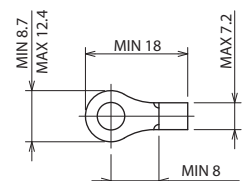
●TQD-8C



●TQD-8



●適合圧着端子

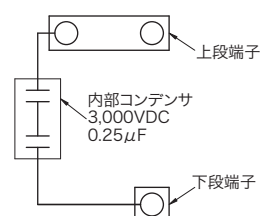


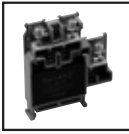
※絶縁被覆付き

●適合アクセサリ

側板	TQDE-8A/B
標準記号板	TUM-2 0.5T
標準レール	TXB
締金具	TYL
カバー(ライン側)	TUC-6
カバー(アース側)	TCS-14-CV

●TQD-8C内部接続図



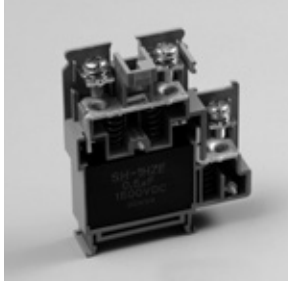


TQS形, TQD形

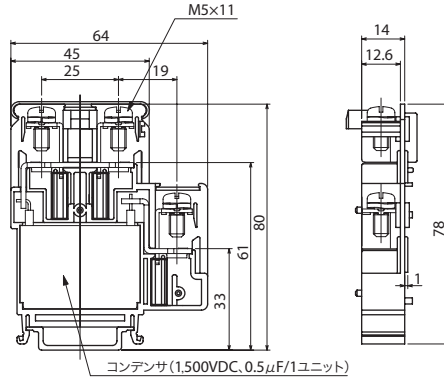
標準仕様品

TQS-14

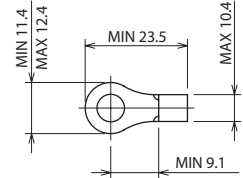
適合電線5.5~14mm²



●TQS-14C



●適合圧着端子

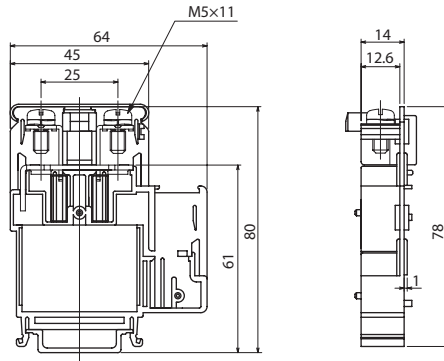
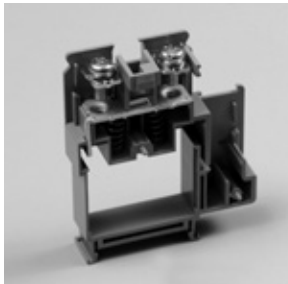


※絶縁被覆付き

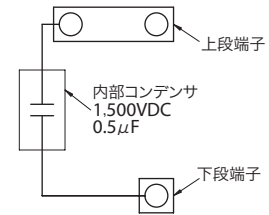
●適合アクセサリ

側板	TQSE-14A/B
標準記号板	TUM-2 0.5T
標準レール	TXB
締金具	TYL
カバー(ライン側)	TUC-6
カバー(アース側)	TCS-14-CV

●TQS-14

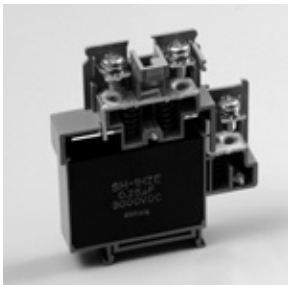


●TQS-14C内部接続図

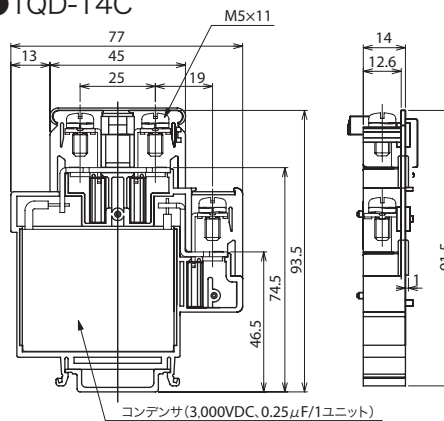


TQD-14

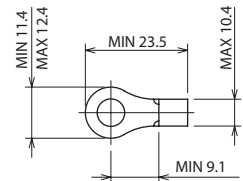
適合電線5.5~14mm²



●TQD-14C



●適合圧着端子

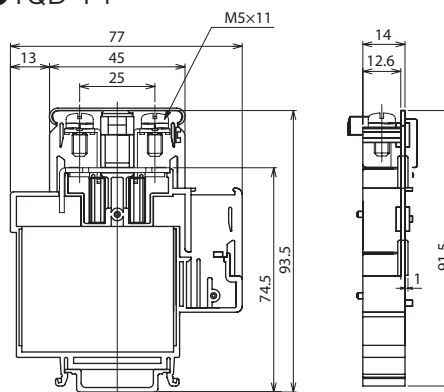
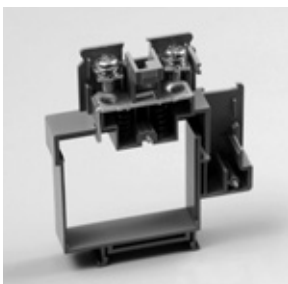


※絶縁被覆付き

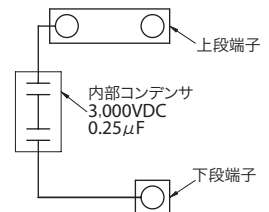
●適合アクセサリ

側板	TQDE-14A/B
標準記号板	TUM-2 0.5T
標準レール	TXB
締金具	TYL
カバー(ライン側)	TUC-6
カバー(アース側)	TCS-14-CV

●TQD-14



●TQD-14C内部接続図

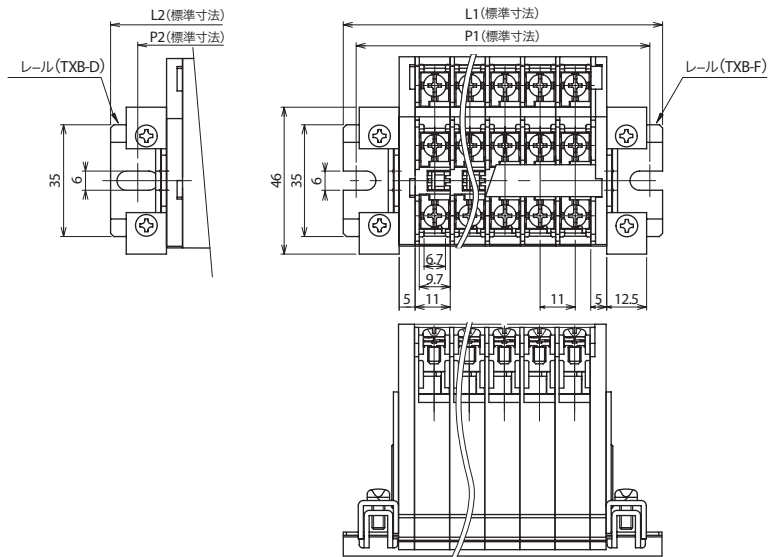


外形図 (組合せ)

TQS-5.5C / 5.5

●組立寸法(代表寸法)

極数	1	5	10	
穴なしUカット (XFレール)	P1寸法	50	90	145
	L1寸法	60	100	155
穴あき (XD,KDレール)	P2寸法	40	100	140
	L2寸法	57	117	157

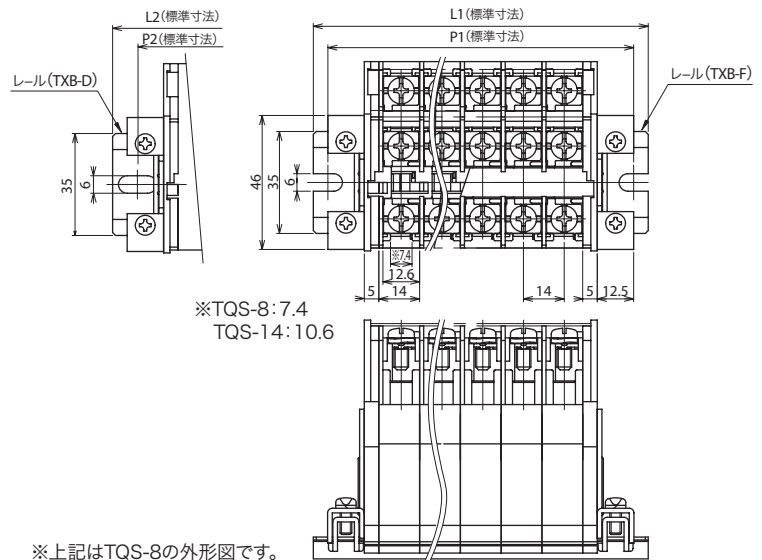


TQS-8C / 8 TQS-14C / 14

(TQS-8C/8とTQS-14C/14はリブの形状を除いて外形寸法は同一となっております。)

●組立寸法(代表寸法)

極数	1	5	10	
穴なしUカット (XFレール)	P1寸法	50	105	175
	L1寸法	60	115	185
穴あき (XD,KDレール)	P2寸法	60	100	180
	L2寸法	77	117	197

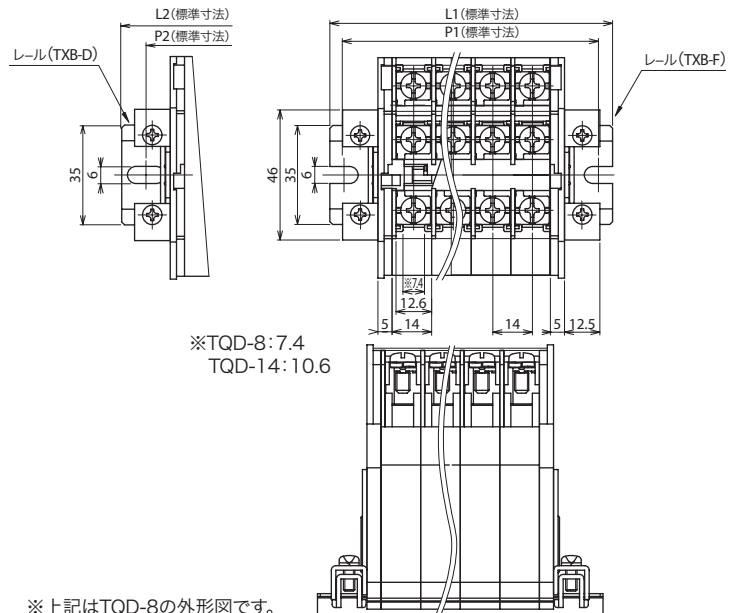


TQD-8C / 8 TQD-14C / 14

(TQD-8C/8とTQD-14C/14はリブの形状を除いて外形寸法は同一となっております。)

●組立寸法(代表寸法)

極数	1	5	10	
穴なしUカット (XFレール)	P1寸法	50	105	175
	L1寸法	60	115	185
穴あき (XD,KDレール)	P2寸法	60	100	180
	L2寸法	77	117	197

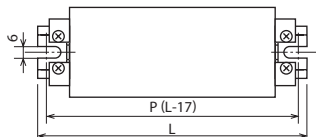




TQS形, TQD形

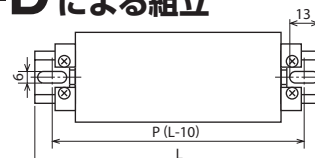
組立寸法表

TXB-F による組立



形式 極数	TQS-5.5C/TQS-5.5			TQS-8C/8,TQS-14C/14 TQD-8C/8,TQD-14C/14		
	P	L	レール指示	P	L	レール指示
1	50	60	XF-60	50	60	XF-60
2	60	70	XF-70	65	75	XF-75
3	70	80	XF-80	80	90	XF-90
4	80	90	XF-90	95	105	XF-105
5	90	100	XF-100	105	115	XF-115
6	105	115	XF-115	120	130	XF-130
7	115	125	XF-125	135	145	XF-145
8	125	135	XF-135	150	160	XF-160
9	135	145	XF-145	165	175	XF-175
10	145	155	XF-155	175	185	XF-185
11	160	170	XF-170	190	200	XF-200
12	170	180	XF-180	205	215	XF-215
13	180	190	XF-190	220	230	XF-230
14	190	200	XF-200	235	245	XF-245
15	200	210	XF-210	245	255	XF-255
16	215	225	XF-225	260	270	XF-270
17	225	235	XF-235	275	285	XF-285
18	235	245	XF-245	290	300	XF-300
19	245	255	XF-255	305	315	XF-315
20	255	265	XF-265	315	325	XF-325
21	270	280	XF-280	330	340	XF-340
22	280	290	XF-290	345	355	XF-355
23	290	300	XF-300	360	370	XF-370
24	300	310	XF-310	375	385	XF-385
25	310	320	XF-320	385	395	XF-395
26	325	335	XF-335	400	410	XF-410
27	335	345	XF-345	415	425	XF-425
28	345	355	XF-355	430	440	XF-440
29	355	365	XF-365	445	455	XF-455
30	365	375	XF-375	455	465	XF-465
31	380	390	XF-390	470	480	XF-480
32	390	400	XF-400	485	495	XF-495
33	400	410	XF-410	500	510	XF-510
34	410	420	XF-420	515	525	XF-525
35	420	430	XF-430	525	535	XF-535
36	435	445	XF-445	540	550	XF-550
37	445	455	XF-455	555	565	XF-565
38	455	465	XF-465	570	580	XF-580
39	465	475	XF-475	585	595	XF-595
40	475	485	XF-485			
41	490	500	XF-500			
42	500	510	XF-510			
43	510	520	XF-520			
44	520	530	XF-530			
45	530	540	XF-540			
46	545	555	XF-555			
47	555	565	XF-565			
48	565	575	XF-575			
49	575	585	XF-585			
50	585	595	XF-595			

TXB-D TKB-D による組立



形式 極数	TQS-5.5C/TQS-5.5			TQS-8C/8,TQS-14C/14 TQD-8C/8,TQD-14C/14		
	P	L	レール指示	P	L	レール指示
1	40	57	XD-3 KD-3	60	77	XD-4 KD-4
2	60	77	XD-4 KD-4	60	77	XD-4 KD-4
3	80	97	XD-5 KD-5	80	97	XD-5 KD-5
4	80	97	XD-5 KD-5	100	117	XD-6 KD-6
5	100	117	XD-6 KD-6	100	117	XD-6 KD-6
6	100	117	XD-6 KD-6	120	137	XD-7 KD-7
7	120	137	XD-7 KD-7	140	157	XD-8 KD-8
8	120	137	XD-7 KD-7	140	157	XD-8 KD-8
9	140	157	XD-8 KD-8	160	177	XD-9 KD-9
10	140	157	XD-8 KD-8	180	197	XD-10 KD-10
11	160	177	XD-9 KD-9	200	217	XD-11 KD-11
12	160	177	XD-9 KD-9	200	217	XD-11 KD-11
13	180	197	XD-10 KD-10	220	237	XD-12 KD-12
14	200	217	XD-11 KD-11	240	257	XD-13 KD-13
15	200	217	XD-11 KD-11	240	257	XD-13 KD-13
16	220	237	XD-12 KD-12	260	277	XD-14 KD-14
17	220	237	XD-12 KD-12	280	297	XD-15 KD-15
18	240	257	XD-13 KD-13	280	297	XD-15 KD-15
19	240	257	XD-13 KD-13	300	317	XD-16 KD-16
20	260	277	XD-14 KD-14	320	337	XD-17 KD-17
21	260	277	XD-14 KD-14	340	357	XD-18 KD-18
22	280	297	XD-15 KD-15	340	357	XD-18 KD-18
23	300	317	XD-16 KD-16	360	377	XD-19 KD-19
24	300	317	XD-16 KD-16	380	397	XD-20 KD-20
25	320	337	XD-17 KD-17	380	397	XD-20 KD-20
26	320	337	XD-17 KD-17	400	417	XD-21 KD-21
27	340	357	XD-18 KD-18	420	437	XD-22 KD-22
28	340	357	XD-18 KD-18	420	437	XD-22 KD-22
29	360	377	XD-19 KD-19	440	457	XD-23 KD-23
30	360	377	XD-19 KD-19	460	477	XD-24 KD-24
31	380	397	XD-20 KD-20	480	497	XD-25 KD-25
32	380	397	XD-20 KD-20	480	497	XD-25 KD-25
33	400	417	XD-21 KD-21	500	517	XD-26 KD-26
34	420	437	XD-22 KD-22	520	537	XD-27 KD-27
35	420	437	XD-22 KD-22	520	537	XD-27 KD-27
36	440	457	XD-23 KD-23	540	557	XD-28 KD-28
37	440	457	XD-23 KD-23	560	577	XD-29 KD-29
38	460	477	XD-24 KD-24	560	577	XD-29 KD-29
39	460	477	XD-24 KD-24	580	597	XD-30 KD-30
40	480	497	XD-25 KD-25			
41	480	497	XD-25 KD-25			
42	500	517	XD-26 KD-26			
43	520	537	XD-27 KD-27			
44	520	537	XD-27 KD-27			
45	540	557	XD-28 KD-28			
46	540	557	XD-28 KD-28			
47	560	577	XD-29 KD-29			
48	560	577	XD-29 KD-29			
49	580	597	XD-30 KD-30			
50	580	597	XD-30 KD-30			

●ユニット式



コンデンサ内蔵端子台

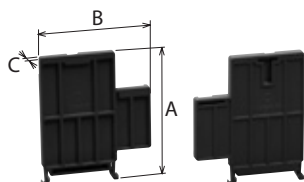
TQS形, TQD形

アクセサリ

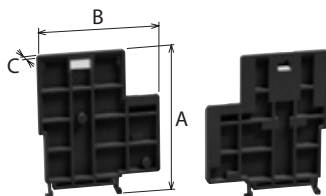
側板 (エンドプレート)

(販売単位: 50)

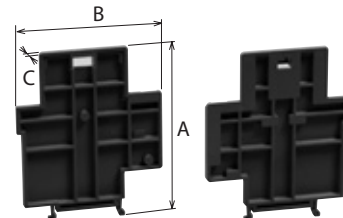
●TQSE-5.5A/B



●TQSE-8A/B
TQSE-14A/B



●TQDE-8A/B
TQDE-14A/B



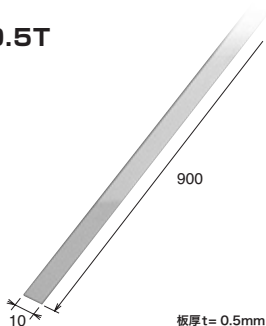
形式名	TQSE-5.5A TQSE-5.5B	TQSE-8A TQSE-8B	TQDE-8A TQDE-8B	TQSE-14A TQSE-14B	TQDE-14A TQDE-14B
A寸法	70.6	80	93.5	80	93.5
B寸法	58.8	65	78	65	78
C寸法	5	5	5	5	5

* A, Bセットにてご使用ください。

記号板 (マークバンド)

(販売単位: 100)

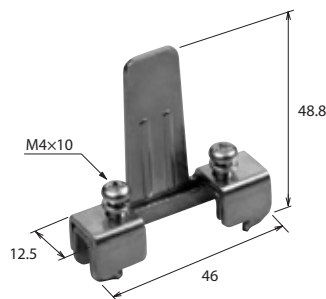
●TUM-2 0.5T



締金具

(販売単位: 100)

●TYL

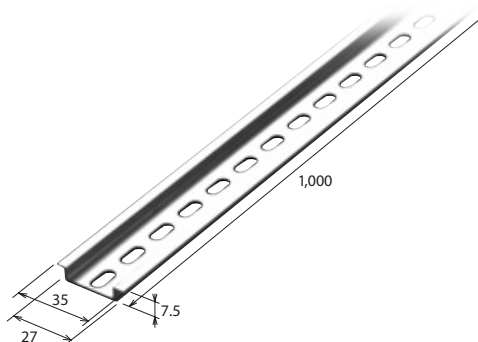


アルミレール

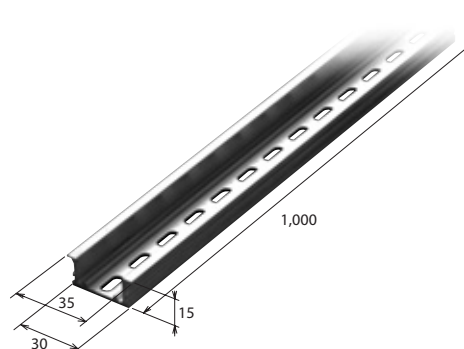
(販売単位: 50)

(販売単位: 20)

●TXB (標準型DINレール)



●TKB (強化型DINレール)



A
新製品

B
制御用開閉器

C
表示灯・表示器

D
接続機器

E
電子応用機器

F
セントロパーツ

●ユニット式



コンデンサ内蔵端子台

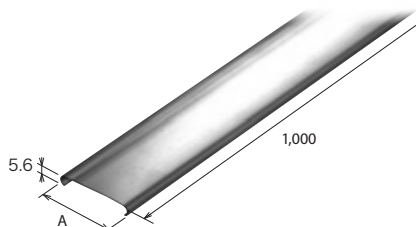
TQS形, TQD形

アクセサリ

カバー (ライン側)

(販売単位: 20)

●TUC-□



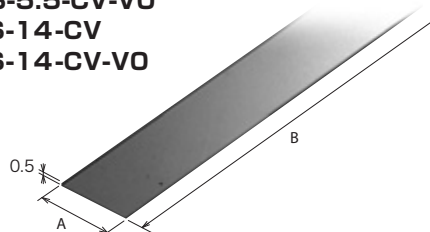
形式名	TUC-3 TUC-3-V0	TUC-6 TUC-6-V0
A寸法	40	45

※末尾「V0」は難燃グレード
UL94V-0仕様品です。

カバー (アース側)

(販売単位: 20)

●TQS-5.5-CV
TQS-5.5-CV-V0
TCS-14-CV
TCS-14-CV-V0



形式名	TQS-5.5-CV TQS-5.5-CV-V0	TCS-14-CV TCS-14-CV-V0
A寸法	13	14.1
B寸法	910	1,000

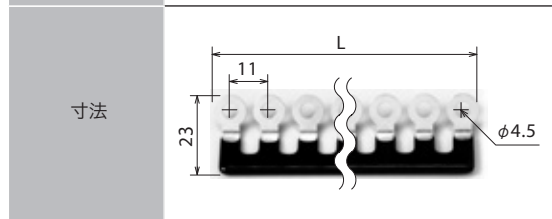
※末尾「V0」は難燃グレード
UL94V-0仕様品です。

アースバー (ショートバー)

(販売単位: 10)

●SB11 色 - 極数

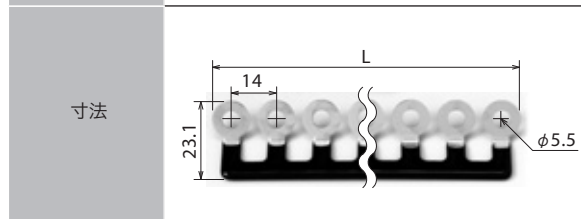
被覆色(黒)	SB11CB-□
被覆色(緑)	SB11CG-□



極数	2	3	4	5	12
L寸法	20.5	31.5	42.5	53.5	130.5

●SB14 色 - 極数

被覆色(黒)	SB14CB-□
被覆色(緑)	SB14CG-□



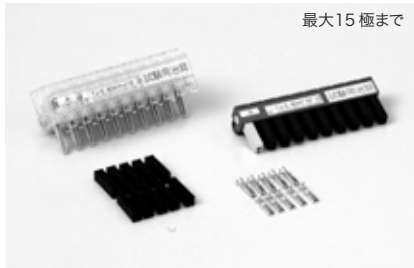
極数	2	3	4	5	12
L寸法	26	40	54	68	166

レールキャップ

レールキャップについては (D15ページ) をご参照ください。

試験用治具 アクセサリー

TJ-5.5CH [極数] PC (連結タイプ)



(TQS-5.5用)

※標準添付リセプタクル接触子 AMP社製172774-1

TJ-14CH [極数] PC (連結タイプ)



(TQS.D-8、TQS.D-14用)

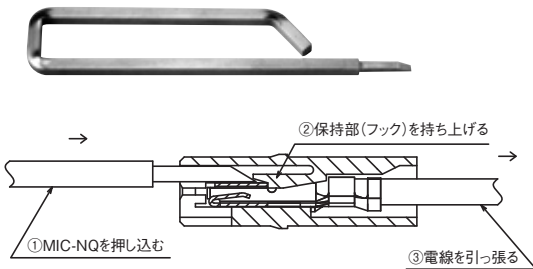
※標準添付リセプタクル接触子 AMP社製172774-1

引き抜き工具

(販売単位：1)

●MIC-NQ

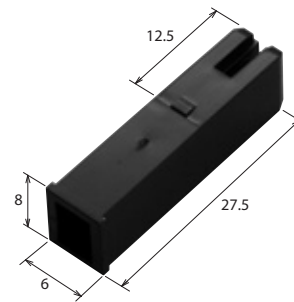
XCのプラグからリセプタクルを抜き外す際に使用します。
※挿入時と引抜時の取扱説明についてはD66ページをご参照ください。



プラグ

(販売単位：100)

●XC-P1-B



リセプタクル接触子

(販売単位：100)

●AMP社製(MIC)マークII

*圧着工具取扱説明書はAMP社 IS-259J(91592-1)、
IS-260J(755400-1)を参照願います。



適用電線範囲 (mm ²)	絶縁被覆外形 (mm)	材質と仕上げ	リセプタクルの型番		手動工具* の型番
			連鎖状	バラ状	
0.3~0.89	1.5~2.6	黄銅/プレティン	172775-1	172776-1	91592-1
		黄銅/局部金	172775-2	172776-2	
		磷青銅/プレティン	172775-4	172776-4	
0.5~2.27	2.1~3.4	黄銅/プレティン	172773-1	※172774-1	755400-1
		黄銅/局部金	172773-2	172774-2	
		磷青銅/プレティン	172773-4	※172774-4	

※弊社取扱いがございます。