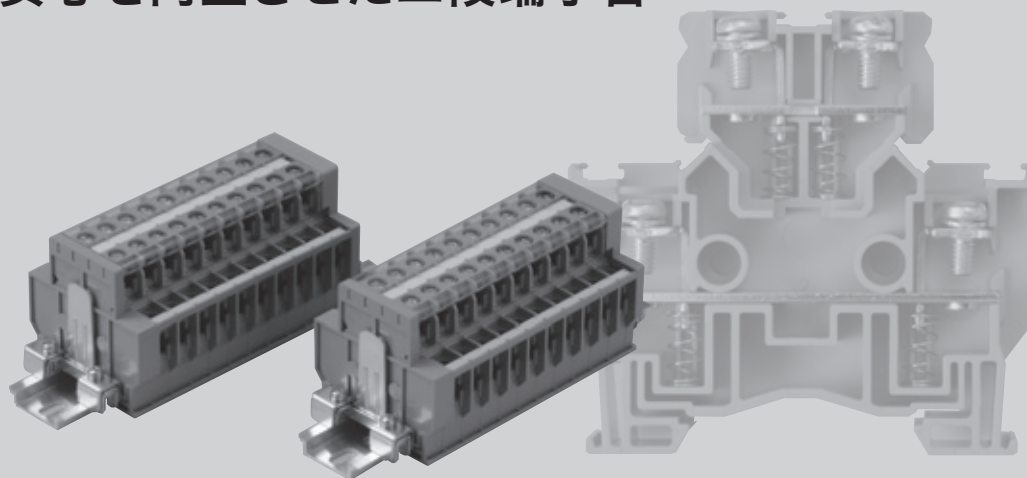




TQW形

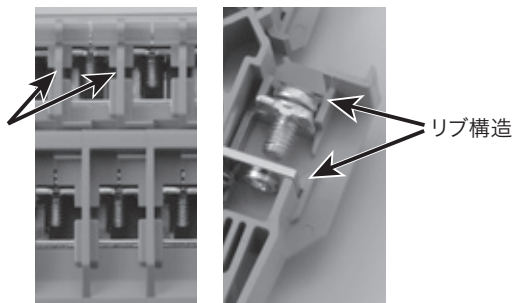
配線脱落防止構造とフィンガークロテクションで安全安心を向上させた二段端子台



特長

配線脱落防止構造の採用

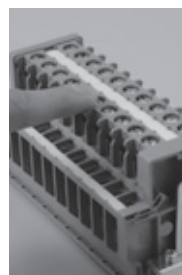
従来のねじアップ式端子台に配線の脱落を防止する機能を付加。配線後の確認作業の工程を低減いたします。



リブ構造により配線を誘導。不完全な位置でのねじ締めを防止します。

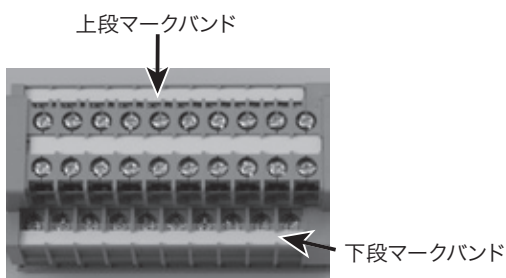
フィンガークロテクション構造

上段端子・下段端子ともにフィンガークロテクション構造により、端子カバーなしでも充電部に触れられないようになっており、高い安全性を実現しております。(標準で上段・下段の端子カバーを装備しておりますので、お好みに合わせてご使用ください。)



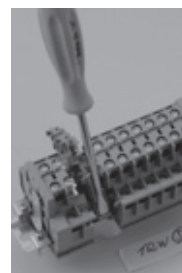
視認性の高いマークバンド位置

上段・下段とも標準でマークバンドを装備しており、下段においてはマークバンドの取付け位置が2箇所あり、お好きな位置にお取付け頂くことができます。



ワンタッチでレールへの取付・取り外しが可能

端子台外側にリブを設けたことにより、単極ごとの取付け、取り外しが容易になりました。(取り外し時には、両端の締付金具を緩め、各ユニットの間をあけて頂く必要があります。)



仕様（定格・性能／標準使用条件）

準拠規格：JIS C 2811、IEC60947-7-1、UL1059

項目		TQW-5.5
定 格	定格絶縁電圧	600V
	定格通電電流	30A
	適合電線範囲	2.0~5.5mm ²
	ねじサイズ	M4X8.5
	適合圧着端子	R2-4 R3.5-4 R5.5-4
性 能	商用周波耐電圧	AC2,500V/1分間
	インパルス耐電圧	±7.4kV/各極性5回
	耐振動性	振動数範囲：10~55Hz 複振幅：1.5mm 各軸3方向 2時間
標準使用条件	周囲温度	-25~+50°C
	保存温度	-40~+85°C
	標 高	2,000m以下

形式構成

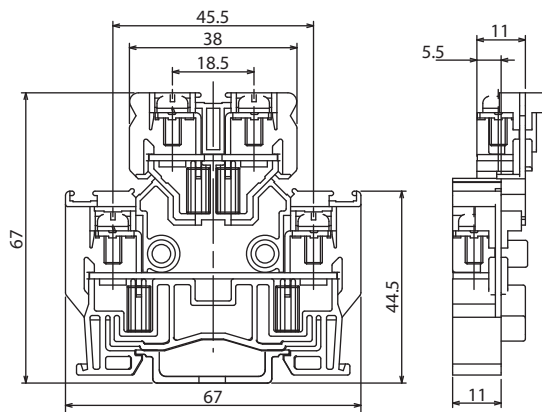
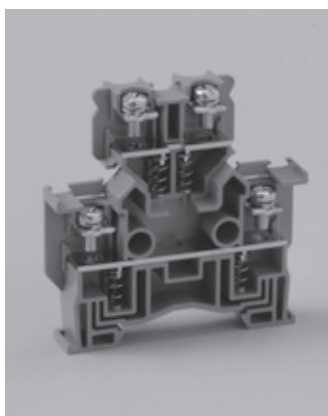
TQW - 5.5 **R** × **10** **XF** **-165**
 ① ② ③ ④ 組立寸法

No.	項目	表示文字	表示内容		備 考
①	形式名	TQW-5.5	適合電線(mm ²)	5.5	
②	色	無記入	灰色		マンセル近似値：7.5BG4/1.5
		R	赤色		マンセル近似値：7.5R4.5/14
③	極 数	1~最大	組立極数	1~49	最大極数はレール寸法600mm以内に組み立つ極数より決定。(600mmを超える場合はTKB-D形レールでの組み立てで、レール寸法最長1000mmまでに組み立つ極数が最大)。
④	レール指示	XF	TXB-F形レール		Uカットレール (推奨最大長さ：600mm)
		XD	TXB-D形レール		穴あきレール (推奨最大長さ：600mm)
		KD	TXB-D形レール		穴あきレール (推奨最大長さ：1000mm)

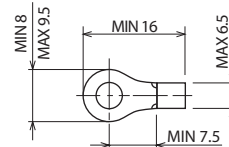
標準仕様品

TQW-5.5

適合電線：2~5.5mm²



●適合圧着端子



●適合アクセサリ

側 板	TQWE-5.5A/B
標準記号板	TUMマーク/CD8 0.5T (上段記号板)
	TUMマーク/CD6 0.5T (下段記号板)
標準レール	TXB
締 金 具	TYL
カ バ ー	TUC-3(上段カバー)
	TQW-5.5-CV(下段カバー)

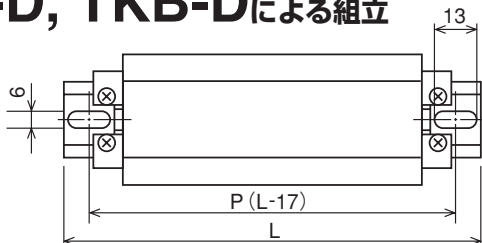


TQW形

組立寸法表

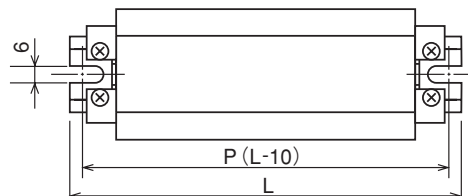
TQW形組立品穴あきレール

TXB-D, TKB-Dによる組立



TQW形組立品Uカットレール

TXB-Fによる組立



形式 極数	TQW-5.5 (TXB,TKB)			形式 極数	TQW-5.5 (TKB)		
	P	L	レール指示		P	L	レール指示
1	60	77	XD-4 KD-4	50	600	617	KD-31
2	60	77	XD-4 KD-4	51	600	617	KD-31
3	80	97	XD-5 KD-5	52	620	637	KD-32
4	80	97	XD-5 KD-5	53	620	637	KD-32
5	100	117	XD-6 KD-6	54	640	657	KD-33
6	100	117	XD-6 KD-6	55	640	657	KD-33
7	120	137	XD-7 KD-7	56	660	677	KD-34
8	140	157	XD-8 KD-8	57	680	697	KD-35
9	140	157	XD-8 KD-8	58	680	697	KD-35
10	160	177	XD-9 KD-9	59	700	717	KD-36
11	160	177	XD-9 KD-9	60	700	717	KD-36
12	180	197	XD-10 KD-10	61	720	737	KD-37
13	180	197	XD-10 KD-10	62	720	737	KD-37
14	200	217	XD-11 KD-11	63	740	757	KD-38
15	200	217	XD-11 KD-11	64	740	757	KD-38
16	220	237	XD-12 KD-12	65	760	777	KD-39
17	240	257	XD-13 KD-13	66	760	777	KD-39
18	240	257	XD-13 KD-13	67	780	797	KD-40
19	260	277	XD-14 KD-14	68	800	817	KD-41
20	260	277	XD-14 KD-14	69	800	817	KD-41
21	280	297	XD-15 KD-15	70	820	837	KD-42
22	280	297	XD-15 KD-15	71	820	837	KD-42
23	300	317	XD-16 KD-16	72	840	857	KD-43
24	300	317	XD-16 KD-16	73	840	857	KD-43
25	320	337	XD-17 KD-17	74	860	877	KD-44
26	320	337	XD-17 KD-17	75	860	877	KD-44
27	340	357	XD-18 KD-18	76	880	897	KD-45
28	360	377	XD-19 KD-19	77	900	917	KD-46
29	360	377	XD-19 KD-19	78	900	917	KD-46
30	380	397	XD-20 KD-20	78	920	937	KD-47
31	380	397	XD-20 KD-20	79	920	937	KD-47
32	400	417	XD-21 KD-21	80	940	957	KD-48
33	400	417	XD-21 KD-21	81	940	957	KD-48
34	420	437	XD-22 KD-22	82	960	977	KD-49
35	420	437	XD-22 KD-22	83	960	977	KD-49
36	440	457	XD-23 KD-23	84	980	997	KD-50
37	460	477	XD-24 KD-24	85	980	997	KD-50
38	460	477	XD-24 KD-24				
39	480	497	XD-25 KD-25				
40	480	497	XD-25 KD-25				
41	500	517	XD-26 KD-26				
42	500	517	XD-26 KD-26				
43	520	537	XD-27 KD-27				
44	520	537	XD-27 KD-27				
45	540	557	XD-28 KD-28				
46	540	557	XD-28 KD-28				
47	560	577	XD-29 KD-29				
48	580	597	XD-30 KD-30				
49	580	597	XD-30 KD-30				

形式 極数	TQW-5.5 (TXB)		
	P	L	レール指示
1	55	65	XF-65
2	65	75	XF-75
3	75	85	XF-85
4	85	95	XF-95
5	100	110	XF-110
6	110	120	XF-120
7	120	130	XF-130
8	130	140	XF-140
9	140	150	XF-150
10	155	165	XF-165
11	165	175	XF-175
12	175	185	XF-185
13	185	195	XF-195
14	195	205	XF-205
15	210	220	XF-220
16	220	230	XF-230
17	230	240	XF-240
18	240	250	XF-250
19	250	260	XF-260
20	265	275	XF-275
21	275	285	XF-285
22	285	295	XF-295
23	295	305	XF-305
24	305	315	XF-315
25	320	330	XF-330
26	330	340	XF-340
27	340	350	XF-350
28	350	360	XF-360
29	360	370	XF-370
30	375	385	XF-385
31	385	395	XF-395
32	395	405	XF-405
33	405	415	XF-415
34	415	425	XF-425
35	430	440	XF-440
36	440	450	XF-450
37	450	460	XF-460
38	460	470	XF-470
39	470	480	XF-480
40	485	495	XF-495
41	495	505	XF-505
42	505	515	XF-515
43	515	525	XF-525
44	525	535	XF-535
45	540	550	XF-550
46	550	560	XF-560
47	560	570	XF-570
48	570	580	XF-580
49	580	590	XF-590

●ユニット式



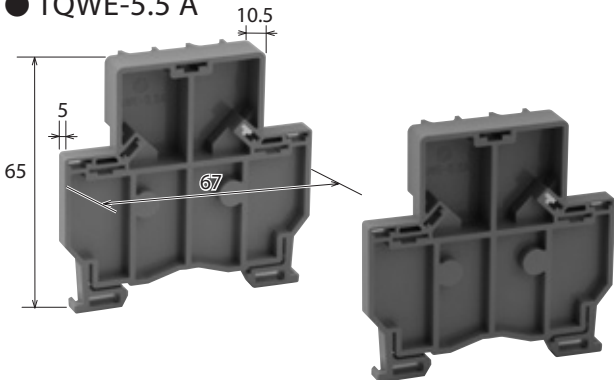
配線脱落防止機能付き端子台

TQW形

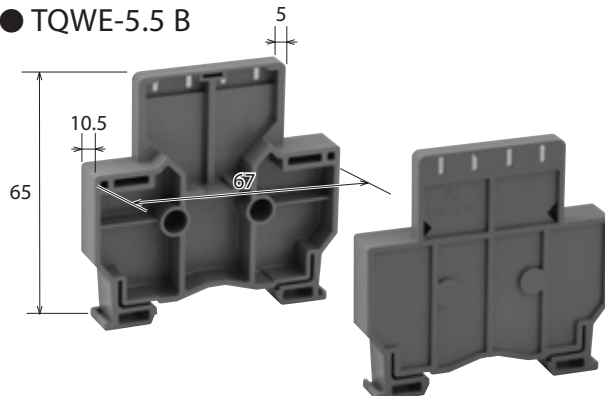
アクセサリ

側板 (エンドプレート)

●TQWE-5.5 A

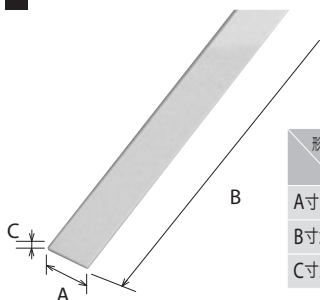


●TQWE-5.5 B



* A, Bセットにてご使用ください。

記号板 (マークバンド)

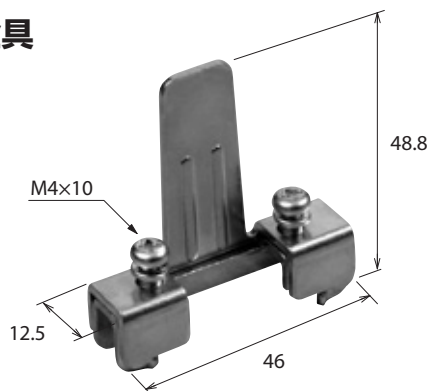


(単位:mm)

形名	TUM マークバンド8.05T (上段記号板)	TUM マークバンド6.05T (下段記号板)
A寸法	8	6
B寸法	900	900
C寸法	0.5	0.5

締金具

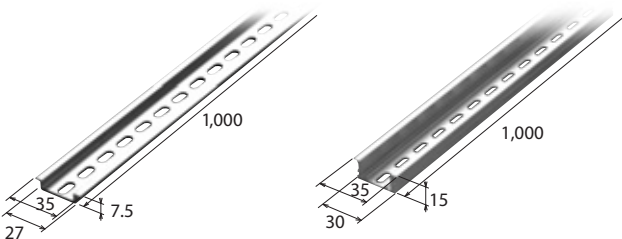
●TYL



アルミレール

●TXB(DINレール)

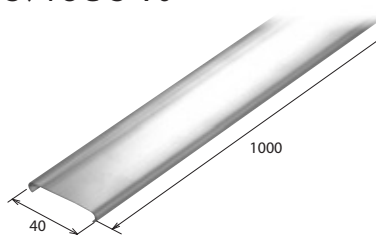
●TKB(強化形DINレール)



カバー (ライン側)

(販売単位: 20)

●TUC-3、TUC-3-V0

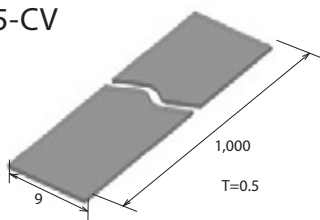


※末尾「V0」は難燃グレードUL94V-0仕様品です。

カバー (アース側)

(販売単位: 20)

●TQW-5.5-CV



ショートバー

(販売単位: 10)

被覆あり	2極	SB11CB-2
	12極	SB11CB-12
寸法		

レールキャップ

レールキャップについては (D15ページ) をご参照ください。

A
新製品

B
制御用開閉器

C
表示灯・表示器

D
接続機器

E
電子応用機器

F
センタトパーラール