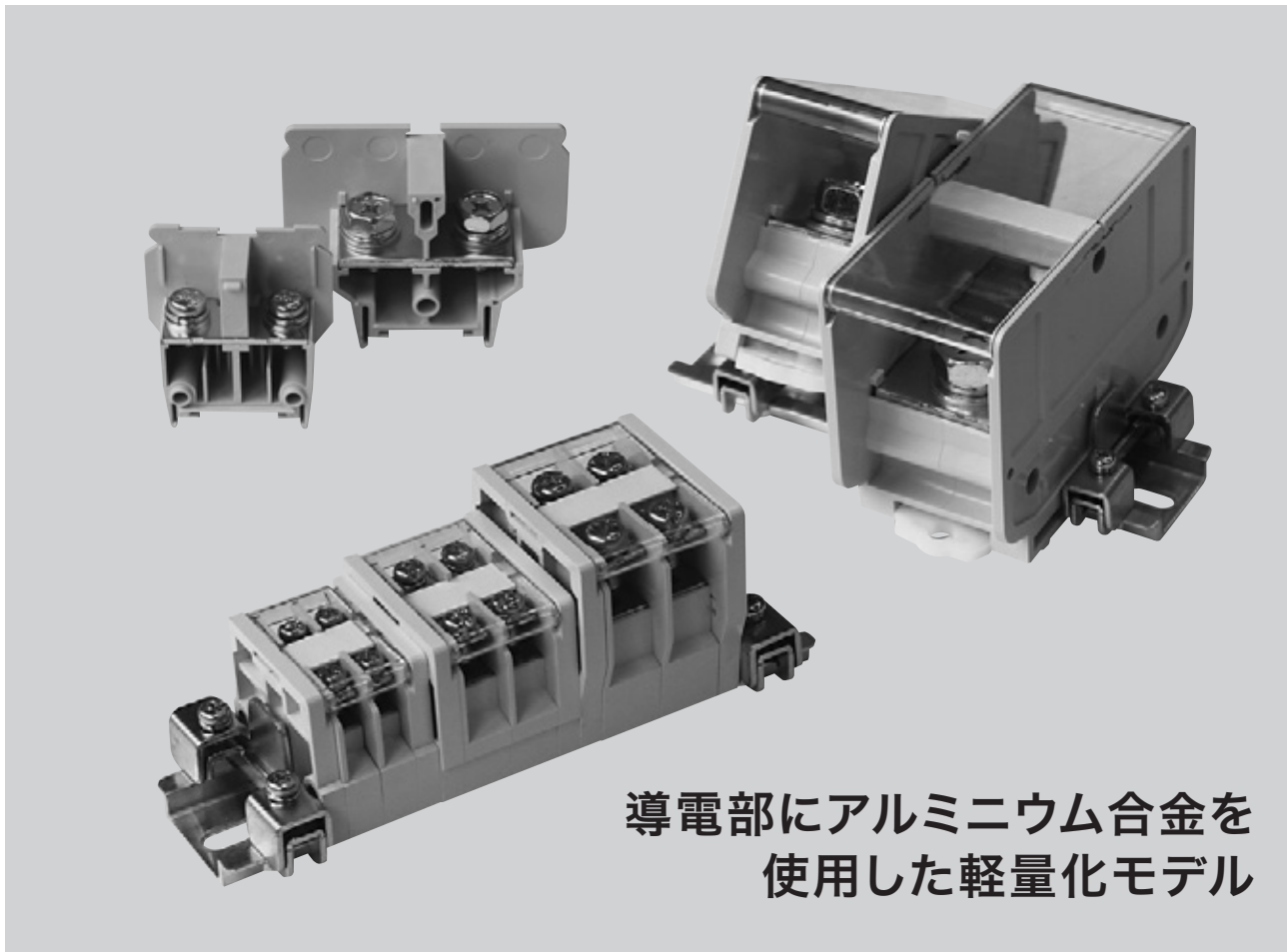


# TX-□A形



導電部にアルミニウム合金を使用した軽量化モデル

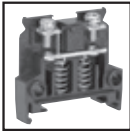
## 特長

- 従来品のTX形に比べて、約10~25%軽量化を実現いたしました。
- 電気伝導性に優れており、従来の端子材料と比べてエネルギーロスは約50%と省エネ効果が期待できます。
- 従来品と同等以上の強度をもつグレードの材料を選定しており、IEC規格要求を満足しております (IEC-60947-7-1)。

## 仕様 (定格・性能)

仕様	形式	TX-2A ※TX-2FA	TX-5.5A ※TX-5.5FA	TX-14A ※TX-14FA	TX-22A ※TX-22FA	※TX-38FA	※TX-60FA	※TX-100FA	※TX-150FA	※TX-200FA
定格絶縁電圧	600V									
定格通電電流	21A	40A	70A	94A	132A	175A	240A	310A	370A	
最大接続電線	2mm <sup>2</sup>	5.5mm <sup>2</sup>	14mm <sup>2</sup>	22mm <sup>2</sup>	38mm <sup>2</sup>	60mm <sup>2</sup>	100mm <sup>2</sup>	150mm <sup>2</sup>	200mm <sup>2</sup>	
ねじサイズ	M3.5×7.5	M4×8.5	M5×11	M6×14	M8×16		M10×25		M12×30	
耐電圧	AC2,500V/1分間									
雷インパルス	±7.4kV/各種3回 (1.2/50μs)									
使用周囲温度	-25~+50℃									
保存温度	-40~+85℃									
使用状態 (標高)	2,000m以下									

※ねじアップ端子台ではなくセルフアップ端子台となります。

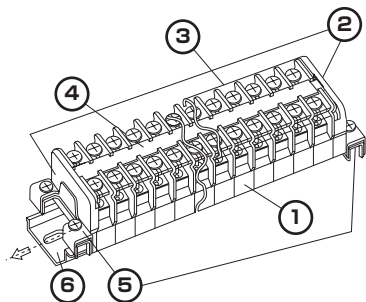


# TX-□A形

## 端子台ご注文方法

### 端子台の構成

#### ■端子台の組み立てに必要な部品



① ユニット部 ———— 形式名 (D18～D20ページ) でご注文ください。

② 側板(エンドプレート)

③ カバー(定尺1,000mm)

④ 記号板(定尺900mm)

⑤ 締金具

⑥ レール(定尺1,000mm)

アクセサリ一覧表(D25～D26ページ)をご確認の上適合品の形式名でご注文ください。

(注) 単品購入時には販売単位にご注意ください。

端子台を縦方向に取り付けた場合の上側(側板を外すと端子台内部が露出する側)。

### 形式構成

(注) レール指示の無い場合にはUカットタイプ(XF)のレール組み立てになります。

**TX - 5.5A × 10 XF - 155**  
 ①                      ②                      ③                      組立寸法

No.	項目	記号	内容
①	形式名	TX-2A ・ TX-2FA	形式中「FA」はセルフアップ端子台となります。
		TX-5.5A ・ TX-5.5FA	
		TX-14A ・ TX-14FA	
		TX-22A ・ TX-22FA	
		TX-38FA	
		TX-60FA	
		TX-100FA	
		TX-150FA	
TX-200FA			
②	極数	1 ～ 最大 <sup>※1</sup>	詳細はD21の組立寸法表をご参照ください。
③	レール指示	XF	TXB-F形レール:Uカットレール(DINレール)
		XD	TXB-D形レール:穴あきレール(DINレール)
		KD	TKB-D形レール:穴あき強化レール(DINレール)
		UF	TUB-F形レール:Uカットレール
		UD	TUB-D形レール:穴あきレール

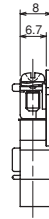
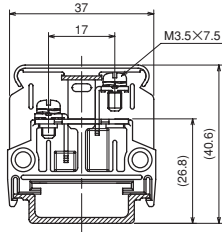
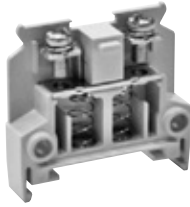
※1 最大極数はレール寸法600mm以内に組立つ極数より決定。

(600mmを超える場合はTKB-Dレール(レール寸法最長1,000mm)にて組立つ極数が最大)

## 標準仕様品

### TX-2A (21A)

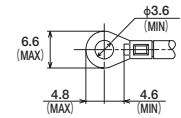
適合電線 0.75~2.0mm<sup>2</sup>



●適合アクセサリ-

側板	TXE-2 W
標準記号板	TUM-2
標準レール	TXB
締金具	TXL
カバー	TUC-2

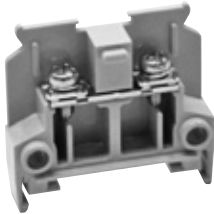
●適合圧着端子



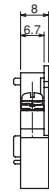
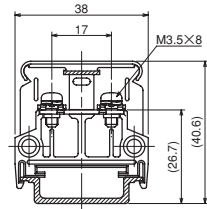
※絶縁被覆付き

### TX-2FA (21A)

適合電線 0.75~2.0mm<sup>2</sup>



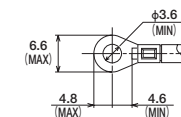
※セルフアップ式



●適合アクセサリ-

側板	TXE-2 W
標準記号板	TUM-2
標準レール	TXB
締金具	TXL
カバー	TUC-2

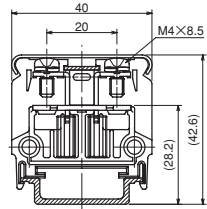
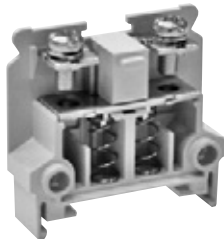
●適合圧着端子



※絶縁被覆付き

### TX-5.5A (40A)

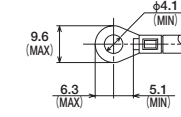
適合電線 2.0~5.5mm<sup>2</sup>



●適合アクセサリ-

側板	TXE-5.5 W
標準記号板	TUM-2
標準レール	TXB
締金具	TXL
カバー	TUC-3

●適合圧着端子



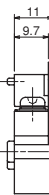
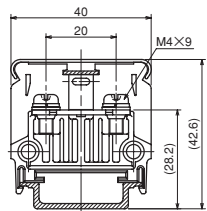
※絶縁被覆付き

### TX-5.5FA (40A)

適合電線 2.0~5.5mm<sup>2</sup>



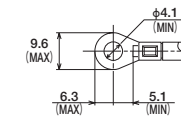
※セルフアップ式



●適合アクセサリ-

側板	TXE-5.5 W
標準記号板	TUM-2
標準レール	TXB
締金具	TXL
カバー	TUC-3

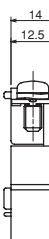
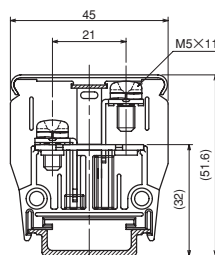
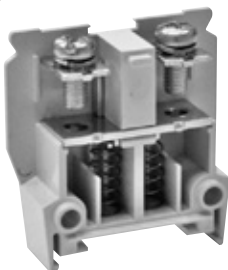
●適合圧着端子



※絶縁被覆付き

### TX-14A (70A)

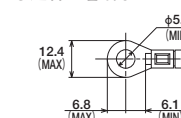
適合電線 5.5~14mm<sup>2</sup>



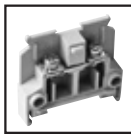
●適合アクセサリ-

側板	TXE-14 W
標準記号板	TUM-2
標準レール	TXB
締金具	TXL
カバー	TUC-6

●適合圧着端子



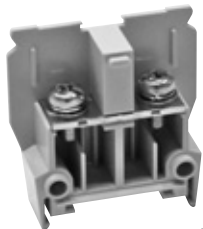
※絶縁被覆付き



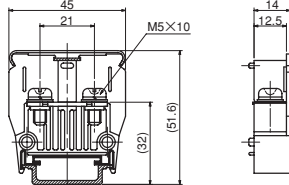
# TX-□A形

## TX-14FA (70A)

適合電線 5.5~14mm<sup>2</sup>



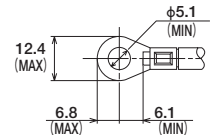
※セルフアップ式



●適合アクセサリ-

側板	TXE-14 W
標準記号板	TUM-2
標準レール	TXB
縮金具	TXL
カバー	TUC-6

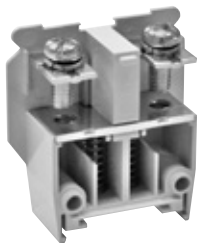
●適合圧着端子



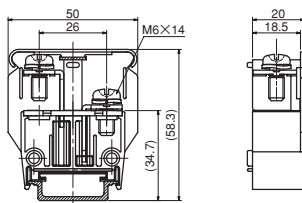
※絶縁被覆付き

## TX-22A (94A)

適合電線 8~22mm<sup>2</sup>



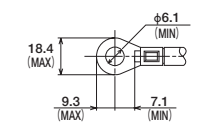
※セルフアップ式



●適合アクセサリ-

側板	TXE-22 W
標準記号板	TUM-2
標準レール	TXB
縮金具	TXL
カバー	TUC-8

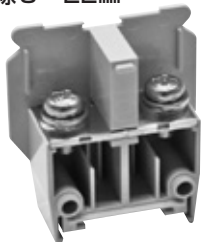
●適合圧着端子



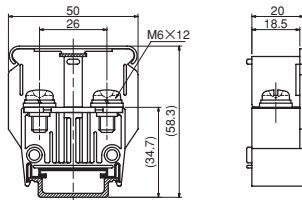
※絶縁被覆付き

## TX-22FA (94A)

適合電線 8~22mm<sup>2</sup>



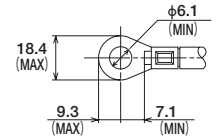
※セルフアップ式



●適合アクセサリ-

側板	TXE-22 W
標準記号板	TUM-2
標準レール	TXB
縮金具	TXL
カバー	TUC-8

●適合圧着端子



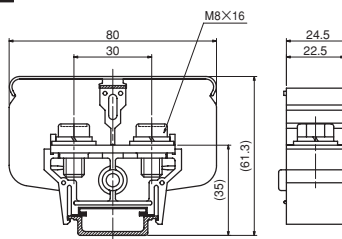
※絶縁被覆付き

## TX-38FA (132A)

適合電線 14~38mm<sup>2</sup>



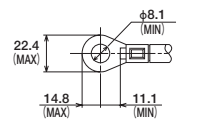
※セルフアップ式



●適合アクセサリ-

側板	TXE-38 W
標準記号板	TUM-2
標準レール	TXB
縮金具	TXL
カバー	TUC-40 1M

●適合圧着端子



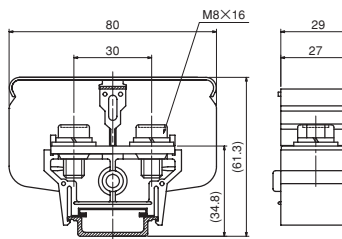
※絶縁被覆付き

## TX-60FA (175A)

適合電線 38~60mm<sup>2</sup>



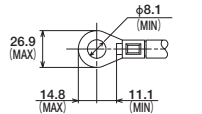
※セルフアップ式



●適合アクセサリ-

側板	TXE-38 W
標準記号板	TUM-2
標準レール	TXB
縮金具	TXL
カバー	TUC-40 1M

●適合圧着端子



※絶縁被覆付き

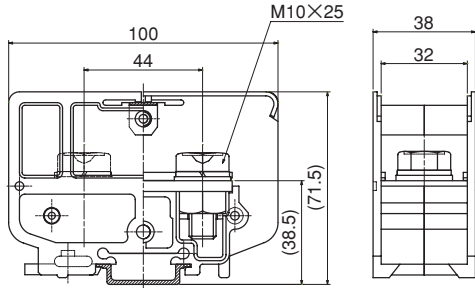
## 標準仕様品

### TX-100FA (240A)

適合電線 60~100mm<sup>2</sup>



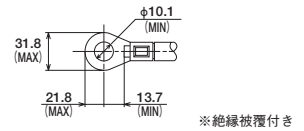
※セルフアップ式



●適合アクセサリ-

標準記号板	TUM-2
標準レール	TXB
縮金具	TXL
カバー	TXC-100付

●適合圧着端子



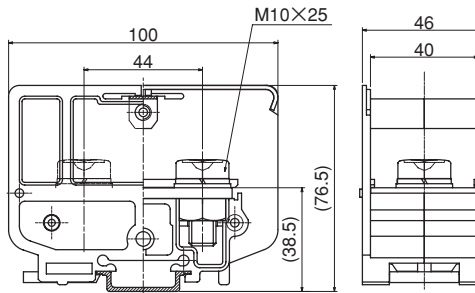
※絶縁被覆付き

### TX-150FA (310A)

適合電線 100~150mm<sup>2</sup>



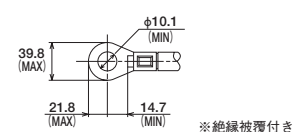
※セルフアップ式



●適合アクセサリ-

標準記号板	TUM-2
標準レール	TXB
縮金具	TXL
カバー	TXC-150付

●適合圧着端子



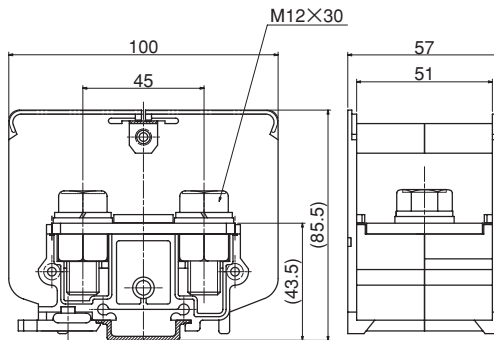
※絶縁被覆付き

### TX-200FA (370A)

適合電線 150~200mm<sup>2</sup>



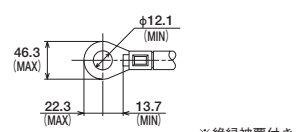
※セルフアップ式



●適合アクセサリ-

標準記号板	TUM-2
標準レール	TXB
縮金具	TXL
カバー	TXC-200付

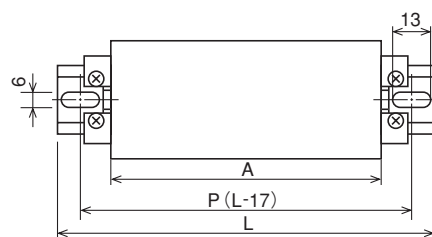
●適合圧着端子



※絶縁被覆付き



# CONNECTING DEVICES



形式 極数	TX-60FA			TX-100FA			TX-150FA			TX-200FA			形式 極数
	P	L	レール表示	P	L	レール表示	P	L	レール表示	P	L	レール表示	
1	60	77	XD-4	60	77	XD-4	80	97	XD-5	80	97	XD-5	1
2	100	117	XD-6	100	117	XD-6	120	137	XD-7	140	157	XD-8	2
3	120	137	XD-7	140	157	XD-8	160	177	XD-9	200	217	XD-11	3
4	140	157	XD-8	180	197	XD-10	200	217	XD-11	260	277	XD-14	4
5	180	197	XD-10	220	237	XD-12	260	277	XD-14	320	337	XD-17	5
6	200	217	XD-11	260	277	XD-14	300	317	XD-16	360	377	XD-19	6
7	240	257	XD-13	300	317	XD-16	340	357	XD-18	420	437	XD-22	7
8	260	277	XD-14	340	357	XD-18	400	417	XD-21	480	497	XD-25	8
9	300	317	XD-16	360	377	XD-19	440	457	XD-23	540	557	XD-28	9
10	320	337	XD-17	400	417	XD-21	480	497	XD-25				10
11	360	377	XD-19	440	457	XD-23	540	557	XD-28				11
12	380	397	XD-20	480	497	XD-25	580	597	XD-30				12
13	400	417	XD-21	520	537	XD-27							13
14	440	457	XD-23	560	577	XD-29							14
15	460	477	XD-24										15
16	500	517	XD-26										16
17	520	537	XD-27										17
18	560	577	XD-29										18
19	580	597	XD-30										19

A  
新製品

B  
制御用開閉器

C  
表示灯・表示器

D  
接続機器

E  
電子応用機器

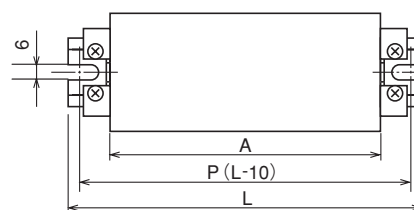
F  
セントロパール





# CONNECTING DEVICES

A  
新製品



B  
制御用開閉器

形式 極数	TX-60FA			TX-100FA			TX-150FA			TX-200FA			形式 極数
	P	L	レール表示	P	L	レール表示	P	L	レール表示	P	L	レール表示	
1	55	65	XF-65	60	70	XF-70	75	80	XF-80	80	90	XF-90	1
2	85	95	XF-95	100	110	XF-110	115	125	XF-125	135	145	XF-145	2
3	115	125	XF-125	135	145	XF-145	160	170	XF-170	195	205	XF-205	3
4	145	155	XF-155	175	185	XF-185	205	215	XF-215	250	260	XF-260	4
5	175	185	XF-185	210	220	XF-220	250	260	XF-260	305	315	XF-315	5
6	200	210	XF-210	250	260	XF-260	300	310	XF-310	365	375	XF-375	6
7	230	240	XF-240	290	300	XF-300	345	355	XF-355	420	430	XF-430	7
8	260	270	XF-270	325	335	XF-335	390	400	XF-400	480	490	XF-490	8
9	290	300	XF-300	365	375	XF-375	435	445	XF-445	535	545	XF-545	9
10	320	330	XF-330	400	410	XF-410	480	490	XF-490	590	600	XF-600	10
11	345	355	XF-355	440	450	XF-450	530	540	XF-540				11
12	375	385	XF-385	480	490	XF-490	575	585	XF-585				12
13	405	415	XF-415	515	525	XF-525							13
14	435	445	XF-445	555	565	XF-565							14
15	465	475	XF-475	590	600	XF-600							15
16	490	500	XF-500										16
17	520	530	XF-530										17
18	550	560	XF-560										18
19	580	590	XF-590										19

C  
表示灯・表示器

D  
接続機器

E  
電子応用機器




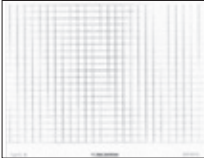
F  
セントロパール



# TX-□A形

## アクセサリ

### 適合アクセサリ一覧表

機種		アクセサリ	側板 (エンドプレート)	記号板 (マークバンド)	マークケース	マークシート
						
TX-□A形	TX-2A		適合	TUM-2	TUMマークケース10	TX-2, 5.5マークシート
	TX-2FA	TXE-2W				
	TX-5.5A					TX-14, 22マークシート
	TX-5.5FA	TXE-5.5W				
	TX-14A					
	TX-14FA	TXE-14W				
	TX-22A	TXE-22W				
	TX-22FA					
	TX-38FA	TXE-38W				
	TX-60FA	—				
	TX-100FA	—				
	TX-150FA	—				
	TX-200FA	—				

# CONNECTING DEVICES

A  
新製品

B  
制御用開閉器

C  
表示灯・表示器

D  
接続機器

E  
電子応用機器

F  
セントロ  
タパー  
ツル

アルミレール		締金具		カバー	ショートバー	アクセサリ	機種
適合	準適合	適合	準適合				
TXB	TKB, TUB	TXL	TJL, TUL	TUC-2 TUC-2-V0	SB8RCB, SB8CB	TX-2A	TX・ □ A形
						TX-2FA	
				TUC-3 TUC-3-V0	SB11CB	TX-5.5A	
					—	TX-5.5FA	
				TUC-6 TUC-6-V0	—	TX-14A	
					—	TX-14FA	
				TUC-8 TUC-8-V0	—	TX-22A	
					—	TX-22FA	
				TUC-40 TUC-40-V0	—	TX-38FA	
	—	TX-60FA					
		TXC-100 TXC-100-V0	—	TX-100FA			
		TXC-150 TXC-150-V0	—	TX-150FA			
		TXC-200 TXC-200-V0	—	TX-200FA			

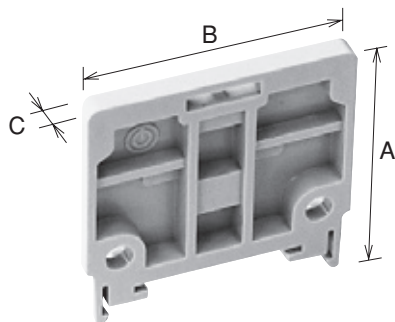


# TX-□A形

## アクセサリ

### 側板 (エンドプレート)

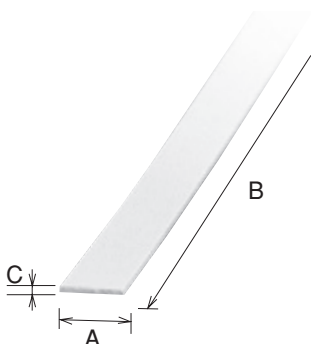
(販売単位：100)



形式名	TXE-2 W	TXE-5.5 W	TXE-14 W	TXE-22 W	TXE-38 W
A寸法	36.5	39.5	47.5	54	57
B寸法	38	40	45	50	80
C寸法	5	5	5	5	3

### 記号板 (マークバンド)

(販売単位：100)

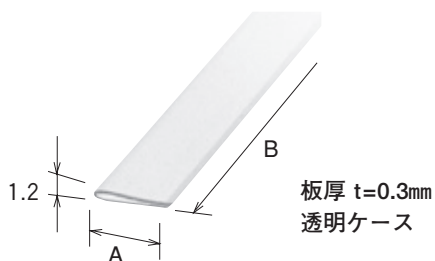


形式名	TUM-2 <sup>*</sup>
A寸法	10
B寸法	900
C寸法	1.0

※板厚 t=0.5mm仕様あり

### マークケース

(販売単位：100)

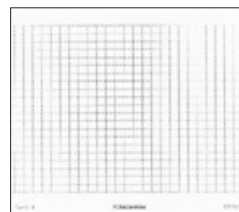


形式名	TUMマーク ケース10
A寸法	10.2
B寸法	1,000

### マークシート

(販売単位：50)

有効記入文字範囲：A4サイズ

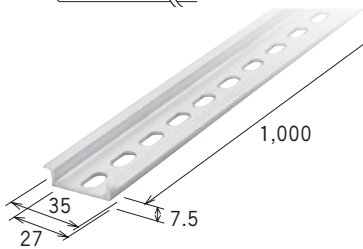
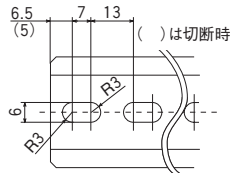


形式名	TX-2,5.5 マークシート	TX-14,22 マークシート
ピッチ	8,11	14,20

## アルミレール

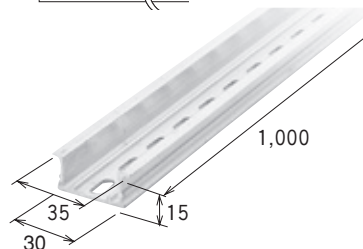
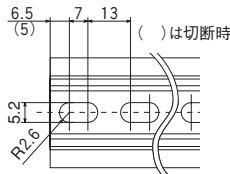
(販売単位：50)

### ●TXB (DINレール)



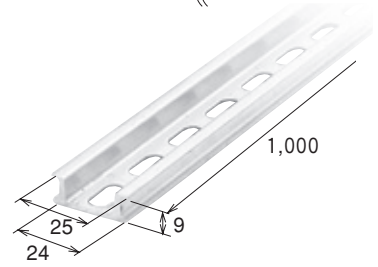
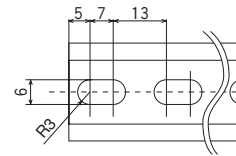
適合締金具  
TXL,TJL

### ●TKB (DINレール)



適合締金具  
TXL,TJL

### ●TUB

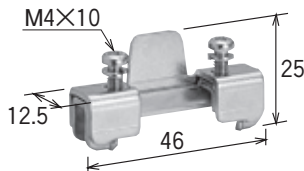


適合締金具  
TUL

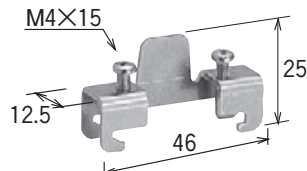
## 締金具

(販売単位：50)

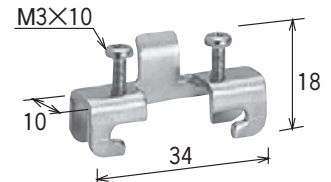
### ●TXL (TXB用)



### ●TJL (TXB用)



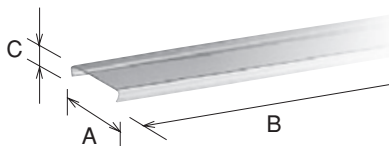
### ●TUL (TUB用)



## カバー

(販売単位：20)

### ●TUC・TXCカバー



形式名	TUC-1	TUC-2 TUC-2-V0	TUC-3 TUC-3-V0	TUC-6 TUC-6-V0	TUC-8 TUC-8-V0	TUC-40 1M TUC-40 1M-V0
A寸法	30	35	40	45	50	80
B寸法	1,000	1,000	1,000	1,000	1,000	1,000
C寸法	4.5	5.6	5.6	5.6	7	7.5

形式名	TXC-100 TXC-100-V0	TXC-150 TXC-150-V0	TXC-200 TXC-200-V0
A寸法	100	100	100
B寸法	34.8	42.8	53.8
C寸法	8.1	8.1	8.1

※末尾「V0」は難燃グレードUL94V-0仕様品です。

## レールキャップ

レールキャップについては (D15ページ) をご参照ください。



# TX-□A形

## アクセサリ

### ショートバー

(販売単位：10)

被覆あり	2極	SB8CB-2	SB8RCB-2	SB11CB-2
	12極	SB8CB-12	SB8RCB-12	SB11CB-12
寸法				

## 取扱い注意事項

### ■使用上のご注意

- ・製品の使用状態については仕様書 (FEIS)・外形図記載事項をよくご確認の上ご使用ください。
- ・故障の原因となりますので定格・仕様・性能を超えてはご使用にならないでください。

### ■使用・保管・輸送時の雰囲気

- ・保管・輸送時は直射日光を避け、常温・常湿に保ってください。
- ・耐油型・防爆型の構造ではありませんので、そのような環境下ではご使用にならないでください。
- ・薬品類がかからない状態でお使いください。  
特に強酸、強アルカリ、重金属塩溶液、ハロゲン化合物溶液（端子腐食の促進）、芳香族系炭化水素（樹脂部品の溶解や膨潤）、ハロゲン炭化水素類（樹脂部品の溶解や膨潤）にはお気を付けてください。
- ・製品へのノイズ・サージ等の外部影響には十分にご注意ください。

### ■取り付け、取り外し、配線上のご注意

- ・ご使用前に必ずリード線の断線等、異常がないことを確かめてください。
- ・製品を落下されますと性能を損なうことがありますので、ご使用にならないでください。使用される場合は必ず外観・仕様・性能をご確認の上、ご使用ください。
- ・誤接続は予期せぬ誤動作・異常発熱・発火などの原因となることがありますのでご注意ください。
- ・製品の脱着は無通電状態にて行ってください。
- ・製品への配線は印加電圧、通電電流、発熱を考慮し、必ず適合電線・圧着端子などをご使用ください。
- ・接続電線にはなるべく引っ張りストレスをかけないような状態でご使用ください。
- ・取付ピッチは指定寸法を厳守してください。
- ・圧着端子には絶縁被覆をお使いください。

### ■点検時のご注意

- ・製品を分解しての清掃は故障の原因となりますので行わないでください。
- ・破損した製品については速やかに交換を行ってください。