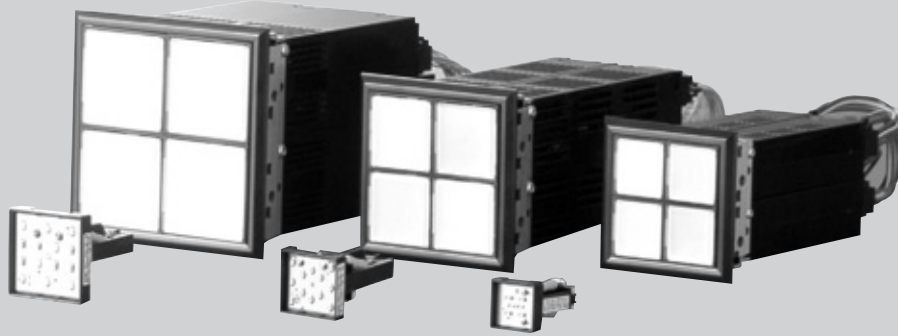




アナンシェータリレー

XK形

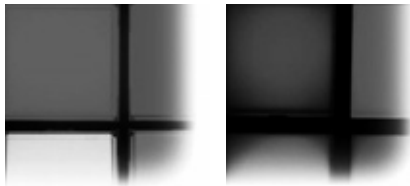
表示灯と補助リレーの合体により 盤内補助リレーの大幅削減を実現



特長

4元素LED(AI InGaP-LED)を 採用し、高輝度化を実現

4元素LED(AI InGaP-LED)を採用し、高輝度化を実現しました。(当社輝度比最大で4倍にアップ)
(B:青、G:緑、W:乳白は対象外です)

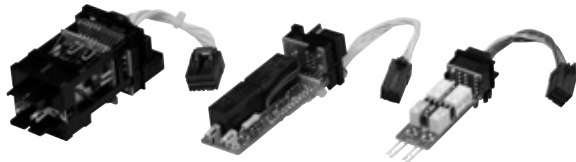


(XK44形)

(LK44形)

配線の省力化を実現

内部に高性能・高信頼性のリレーを内蔵し、配線の省力化を可能にします。



多彩なシーケンスパターンを 搭載

一般的なシーケンス回路を搭載していますので、回路設計などのスピードアップに貢献いたします。

各サイズの表示窓が 選択可能

□24、□30、□40の表示窓サイズをご用意しました。
XL形表示灯ともコラボレーション可能です。



警報出力は裏面のスイッチで 容易に設定選択

各要素の警報出力(ベル、ブザー、チャイム等)を、裏面のスイッチで容易に設定選択ができます。



新レンズ構造を採用

記名文字がワンタッチで挿入できる、
新レンズ構造を採用。

記名フィルムサイズ(mm)

- ・XK44形 …縦35.0×横33.5
- ・XK33形 …縦25.0×横23.5
- ・XK22形 …縦19.0×横17.5



※記名フィルムは別売となります。

仕様（定格・性能／標準使用条件）

		XK22	XK33	XK44
定 格	定格絶縁電圧	250V		
	定格使用電圧	DC24V	DC24V、DC100/110V	DC110V
	最小入力信号時間	20ms以上(定格時)		
	絶縁抵抗	10MΩ以上(DC500Vメガ)(電気回路一括対地間)		
	商用周波耐電圧	AC2,000V 1分間(電気回路一括対地間)		
	雷インパルス耐電圧	±4.5kV(1.2/50μs) 各3回(電気回路相互間)		
	許容連続入力 ^{※1}	集合組立品における全窓数の50%(千鳥配列入力) ^{※2}		
性 能	点滅識別	取付面照度1,000lx 視認距離10m		
	保護性	照光部の保護構造:IP40		
	接続端子サイズ	M3ねじ又はファストンタブ #187		
	振 動	3軸方向 振動数10Hz 複振幅5mm(上下:2.5mm) 加振時間30秒		
		3軸方向 振動数16.7Hz 複振幅0.4mm 加振時間600秒		
	衝 撃	6方向(上、下、右、左、前、後) 294m/S ² 各3回		
使用条件	消費電力(1窓)	約1W	約1W/窓 (DC110時)	約2W(DC110V)・・・リレー1個タイプ 約3W(DC110V)・・・リレー2個タイプ
	使用温度範囲	0~40°C (-10~+50°Cを1日に数時間許容)		
	保存温度範囲	-20~+60°C		
	相対湿度	30~80%		
	使用状態	標高2,000m以下 結露・氷結しないこと		

※1:連続してすべてのリレーが励磁、ランプが点灯した状態。

※2:ランプテストなど、数分間の一時的な全数入力についてはこの限りではありません。

形式構成

[XK形]

XK22 - 01 S - 02 × 02 - DC024 - O W

① ② ③ ④ ⑤ ⑥ ⑦ ※1

No.	項目	記号	内容	備考
①	基本形式	XK22	□24	—
		XK33	□30	—
		XK44	□40	—
②	回路構成	01	XK22、XK44のみ	—
		02	XK22のみ	—
		03	XK44のみ	XK44の場合、基本形式がXK44M(ショートボディー)となります。
		04	XK33、XK44のみ	—
		05	XK44のみ	—
		06	XK44のみ	—
		07	XK44のみ	定格使用電圧DC110のみ
③	端子形状	S	ネジ端子(M3×6)	—
		F	ファストン(#187)	—
④	縦段数	01~15	—	—
⑤	横列数	01~15	—	—
⑥	定格使用電圧	DC024	DC24V	XK22、XK33のみ
		DC110	DC110V	XK44のみ
		DC110	DC100/110V	XK33のみ
		MIX ^{※2}	異電圧混在	XK44のみ
⑦	表示色	R	赤色	—
		O	橙色	—
		W	乳白	標準色
		G	緑色	—
		Y	黄色	—
		B	青色	特殊色
	M	多色混在	—	

※1:レンズを全て乳白色(W)でご使用いただくことも可能です。その場合は、Wをご記入ください。

※2:本体ユニット内にて制御側とランプ側電源の電圧が異なる場合は、別途ご指示ください。(機種により対応可能)

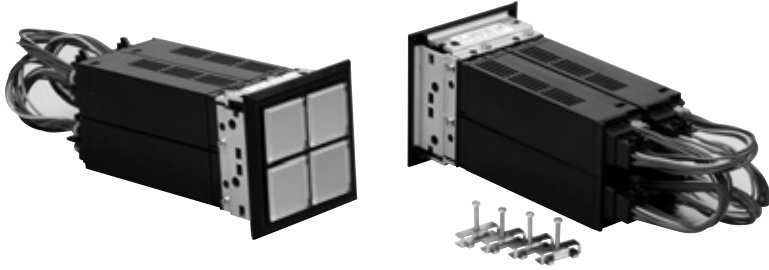


アナンシェータリレー

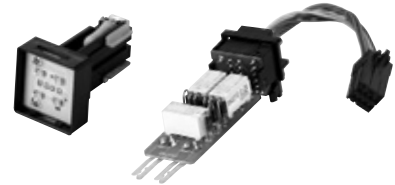
XK形

標準仕様品

XK22-01

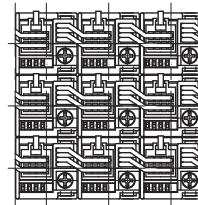
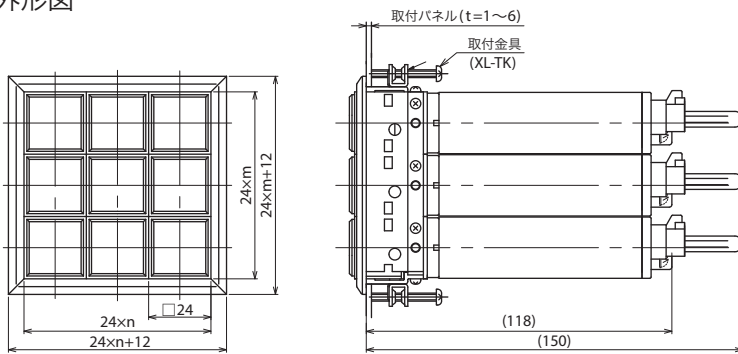


■内部素子・ランプ

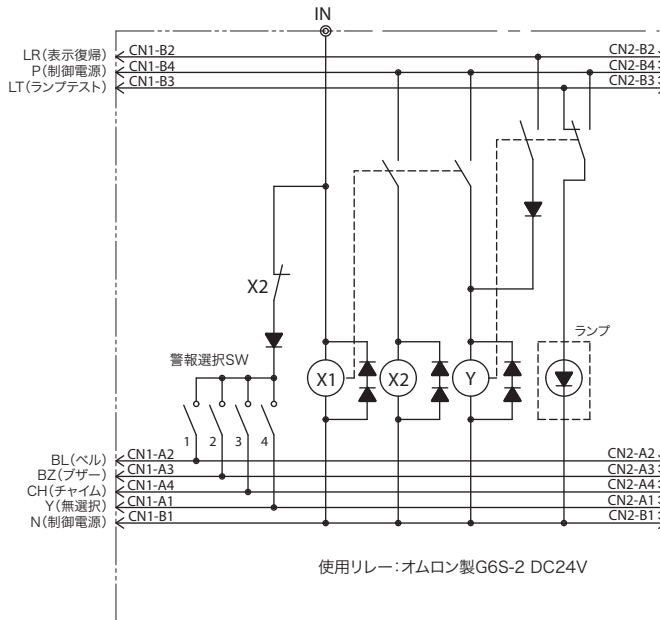


標準添付品: 取付金具 (XL-TK)

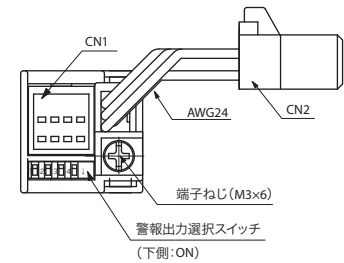
■外形図



■回路図



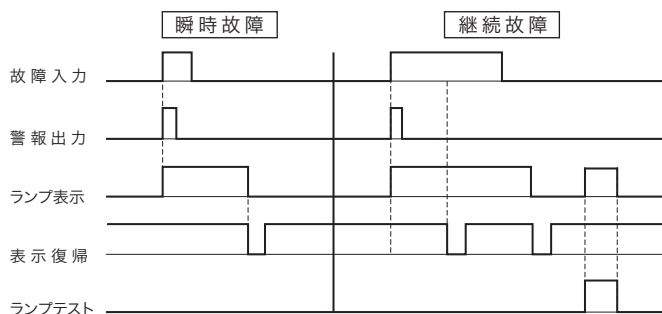
■裏面端子部



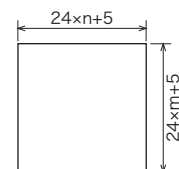
■機能

外部出力	-	
警報	出力	b接点
	種類	パルス出力
	選択	4種類 (BL, BZ, CH, Y)
ホールド回路	-	

■タイムチャート

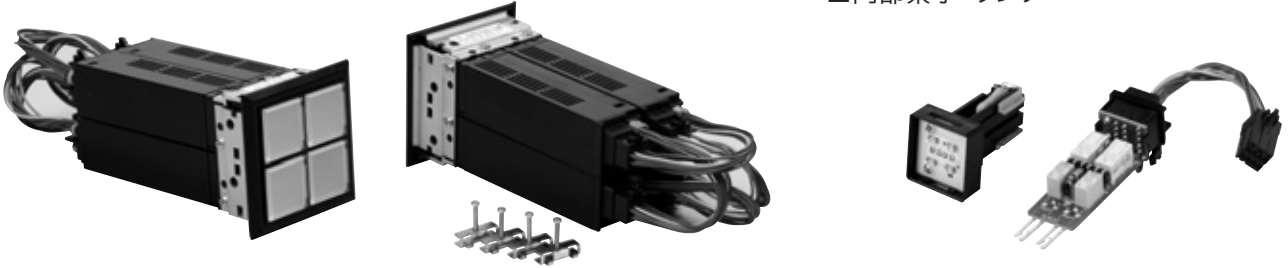


■パネルカット寸法



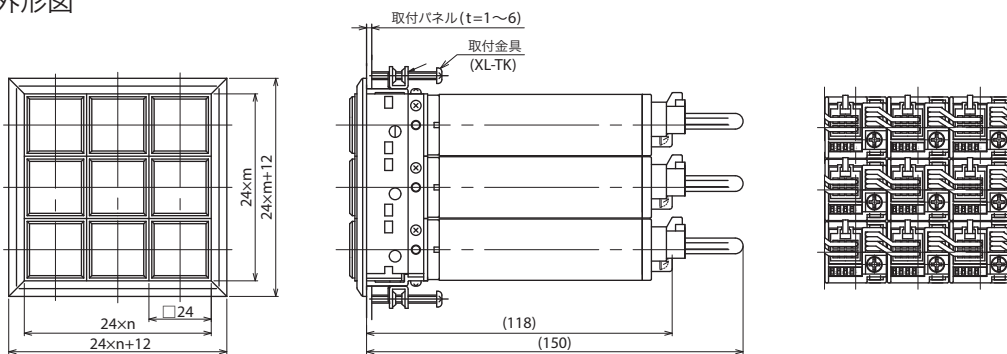
XK22-02

■内部素子・ランプ

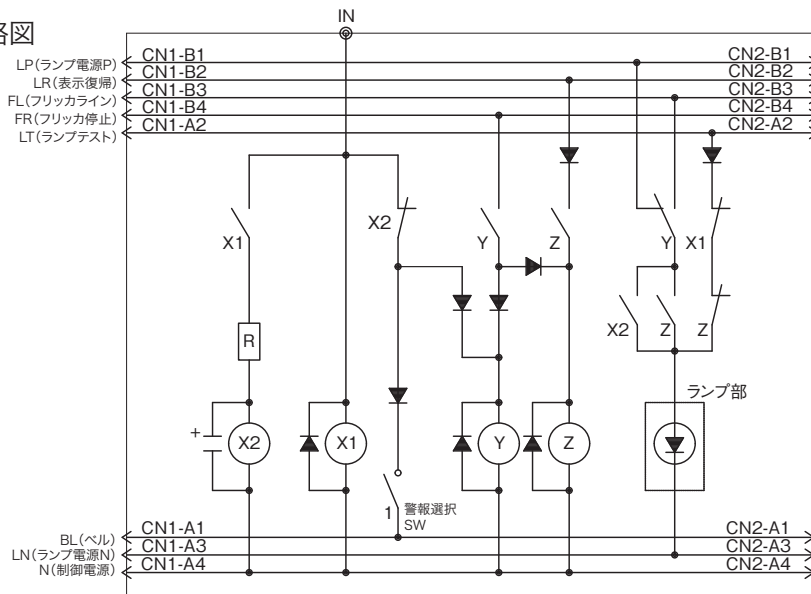


標準添付品: 取付金具 (XL-TK)

■外形図

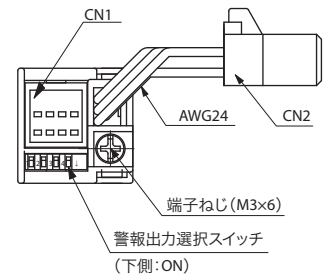


■回路図



※インターフェイスユニット(UKTF2)との組み合わせ使用の際は、必ず警報選択SWをONでご使用ください。

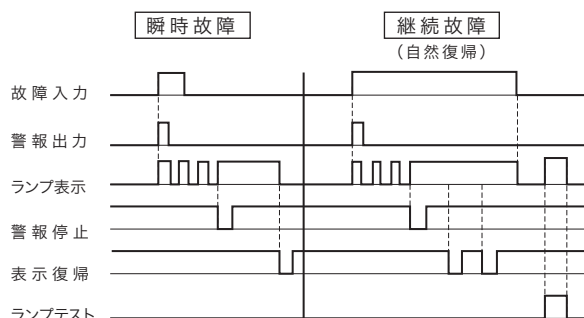
■裏面端子部



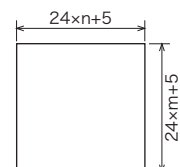
■機能

外部出力	-	
警報	出力	b接点
	種類	パルス出力
	選択	1種類 (BL)
専用I/F	UKTF2	

■タイムチャート



■パネルカット寸法

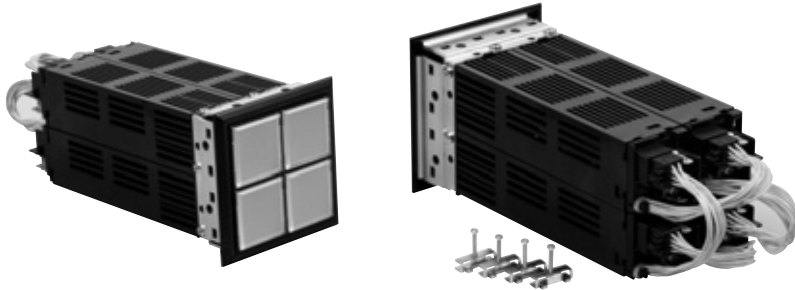




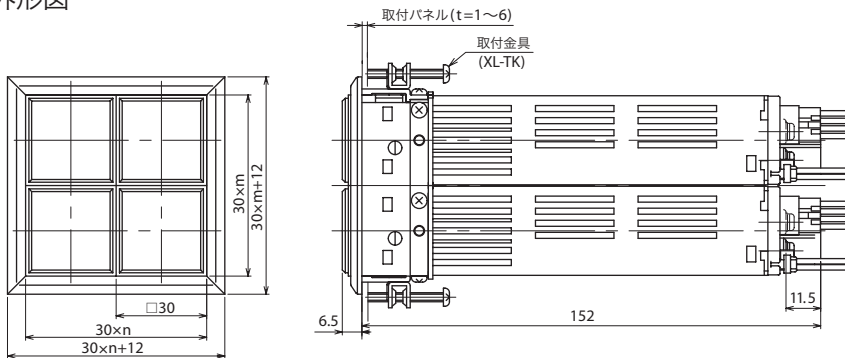
アナンシェータリレー XK形

標準仕様品

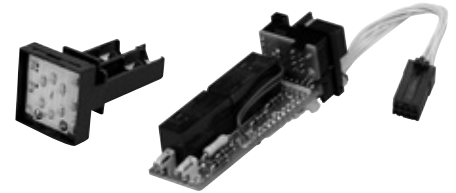
XK33-04



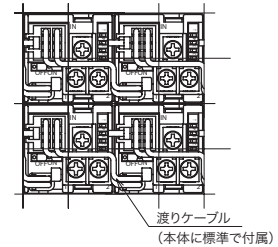
■外形図



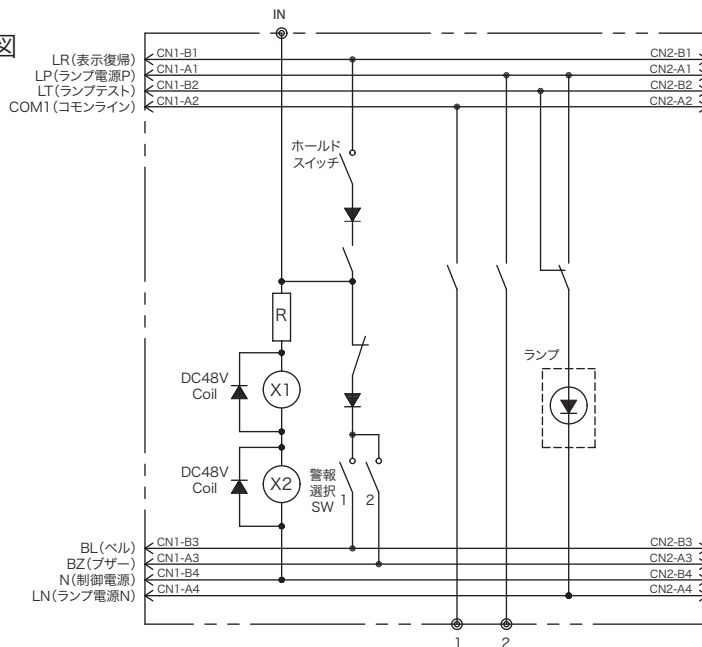
■内部素子・ランプ



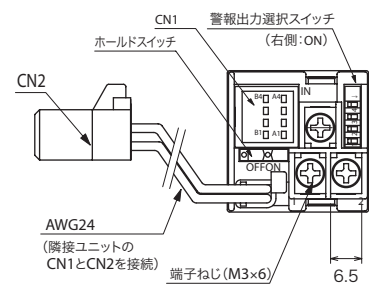
標準添付品: 取付金具 (XL-TK)



■回路図



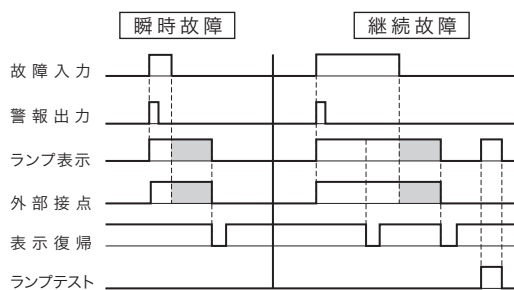
■裏面端子部



■機能

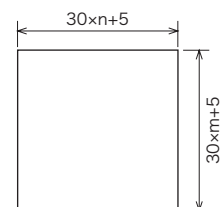
外部出力	2a接点	
警報	出力種類	b接点
	選択	パルス出力
警報	種類	2種類 (BL, BZ)
ホールド回路	あり	

■タイムチャート



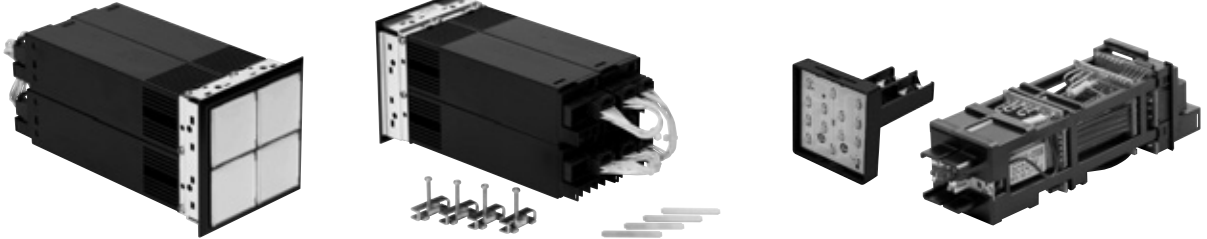
※ハッチング部はホールドスイッチONの場合

■パネルカット寸法



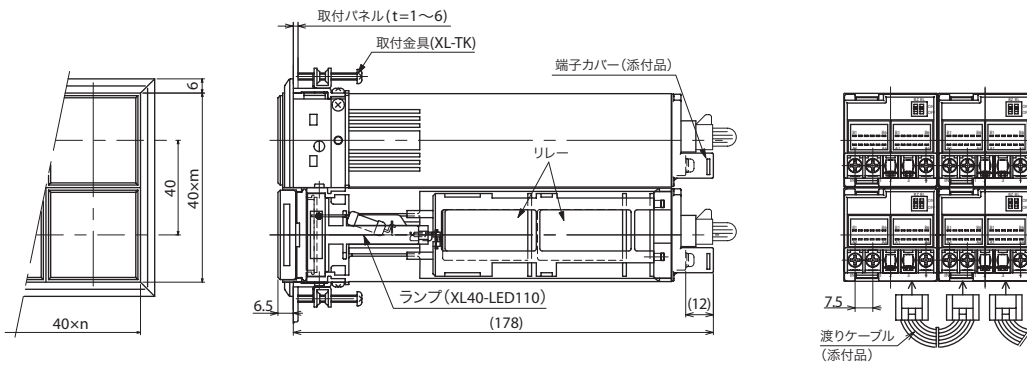
XK44-01

■内部素子・ランプ

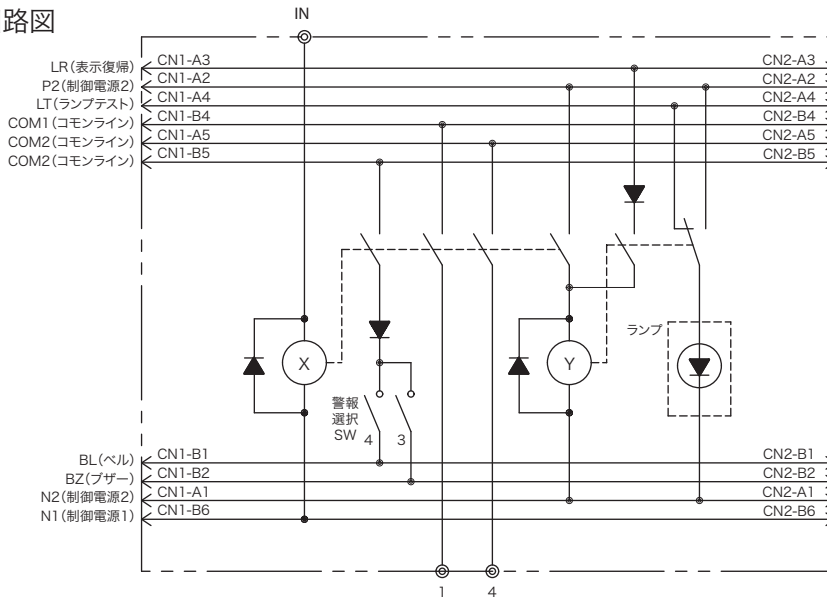


添付品：取付金具 (XL-TK)、端子カバー (XK-CV)

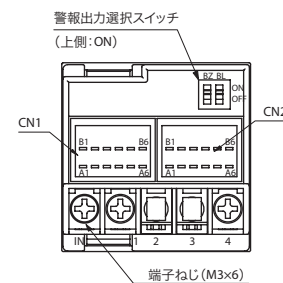
■外形図



■回路図



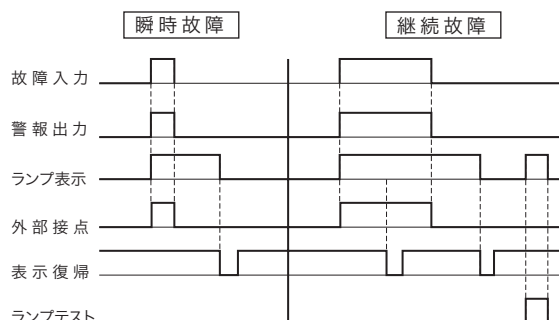
■裏面端子部



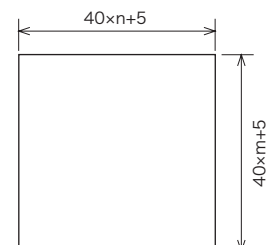
■機能

外部出力	2a 接点	
警報	出力	a 接点
	種類	IN 同期
	選択	2種類 (BL, BZ)
ホールド回路	なし	

■タイムチャート



■パネルカット寸法





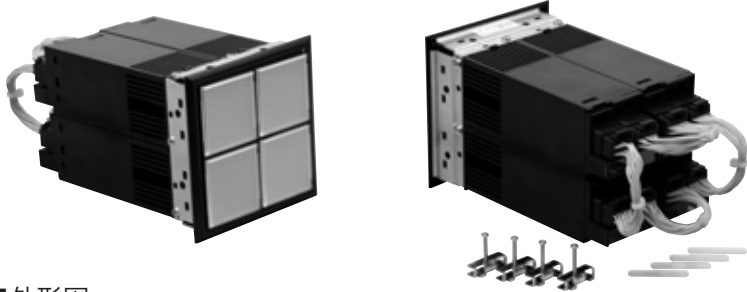
アナンシェータリレー

XK形

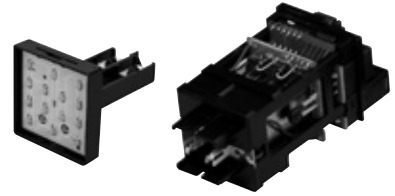
標準仕様品

XK44M-03

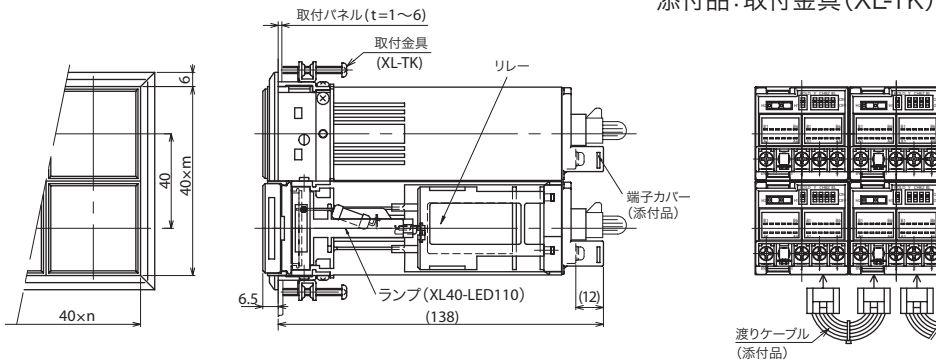
■外形図



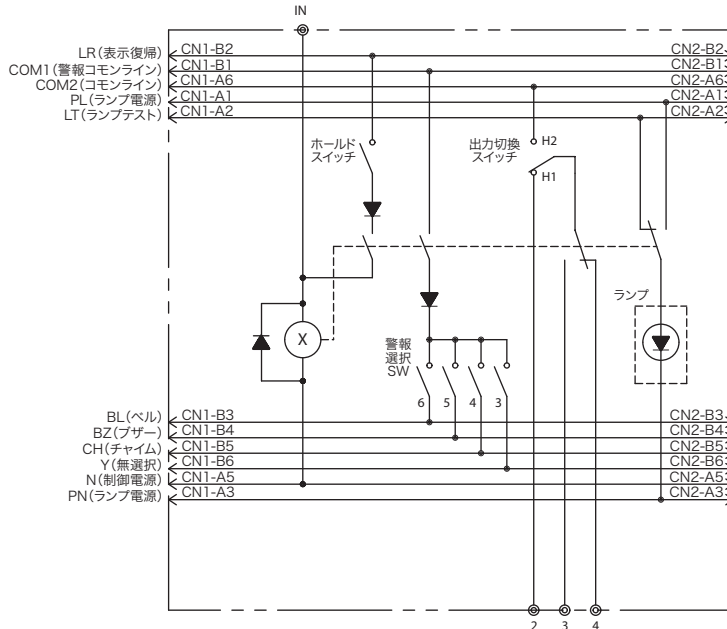
■内部素子・ランプ



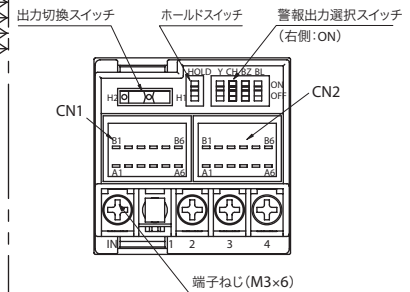
添付品: 取付金具 (XL-TK)、端子カバー (XK-CV)



■回路図



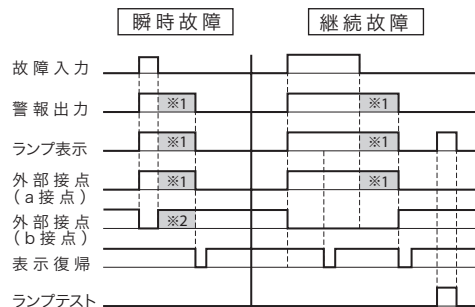
■裏面端子部



■機能

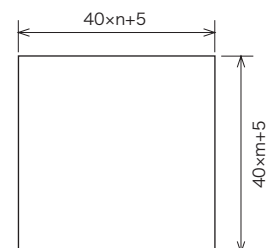
警報	外部出力	1c 接点
	出力種類	a 接点
	選択	IN 同期 4 種類 (BL, BZ, CH, Y)
ホールド回路		あり

■タイムチャート



ホールドスイッチがONの場合、ハッチング部の※1はONに、※2はOFFになり、ホールドスイッチがOFFの場合、ハッチング部の※1はOFFに、※2はONになります。

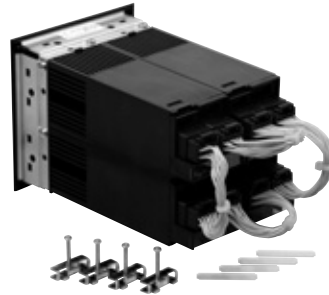
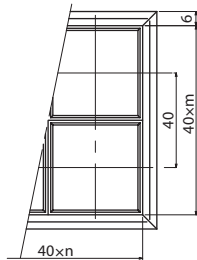
■パネルカット寸法



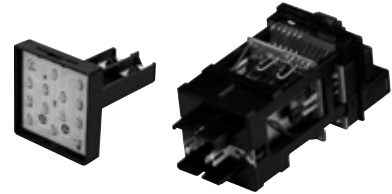
XK44M-04



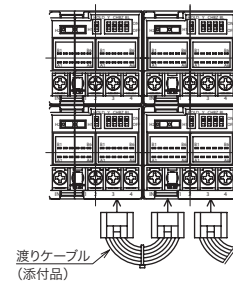
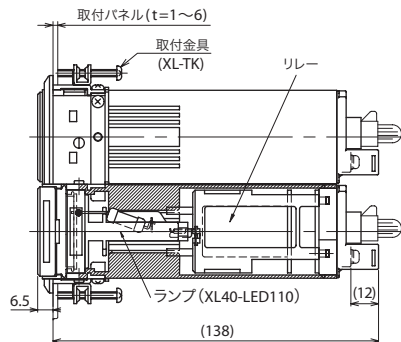
■外形図



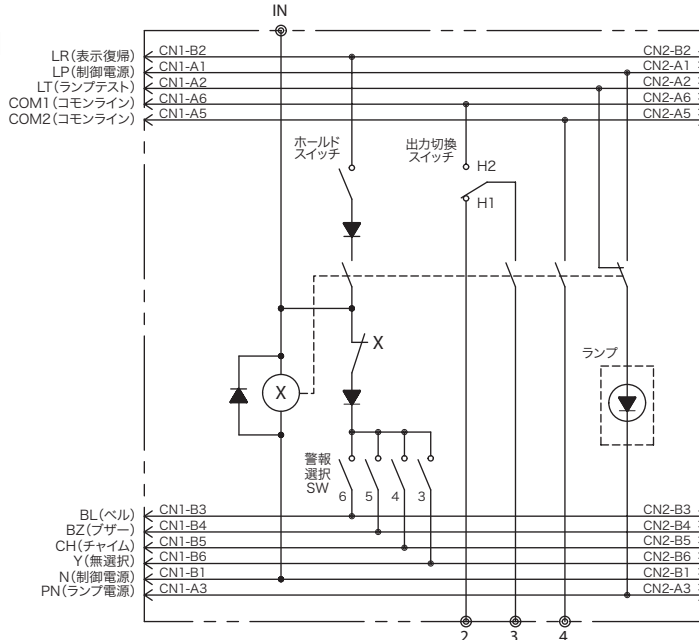
■内部素子・ランプ



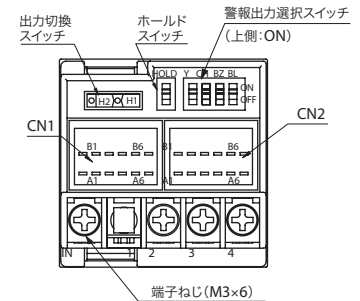
添付品: 取付金具 (XL-TK)、端子カバー (XK-CV)



■回路図



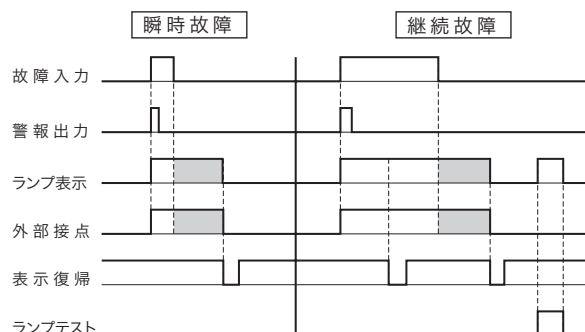
■裏面端子部



■機能

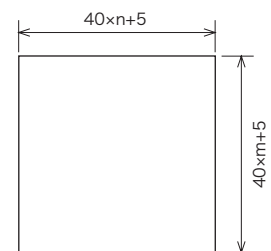
警告	外部出力	2a接点
	出力	b接点
	種類	パルス
警告	選択	4種類 (BL, BZ, CH, Y)
	ホールド回路	あり

■タイムチャート



※ハッチング部はホールドスイッチONの場合

■パネルカット寸法

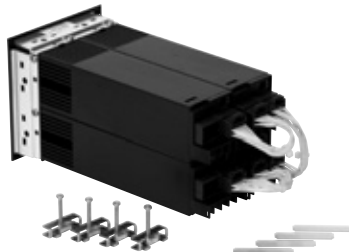




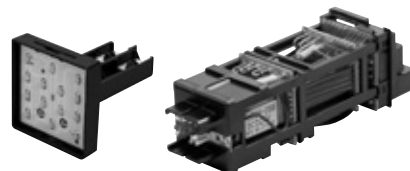
アナンシェータリレー XK形

標準仕様品

XK44-05

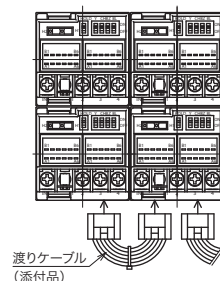
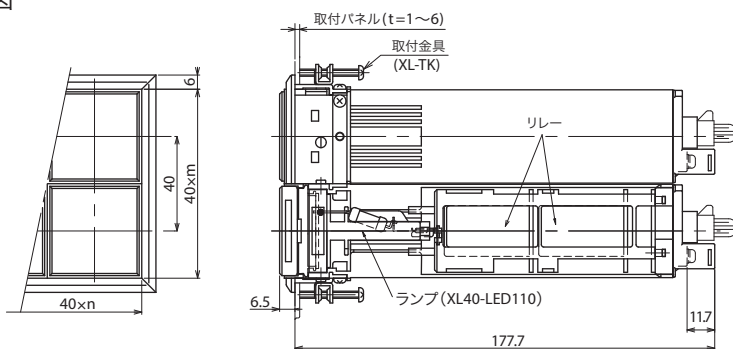


■内部素子・ランプ



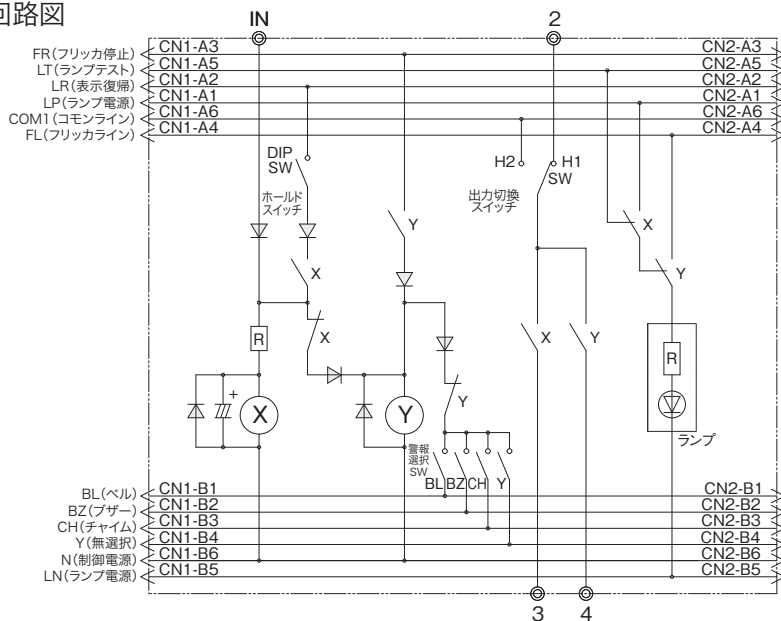
添付品：取付金具 (XL-TK)、端子カバー (XK-CV)

■外形図

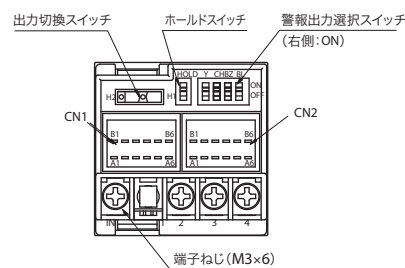


渡りケーブル (添付品)

■回路図



■裏面端子部

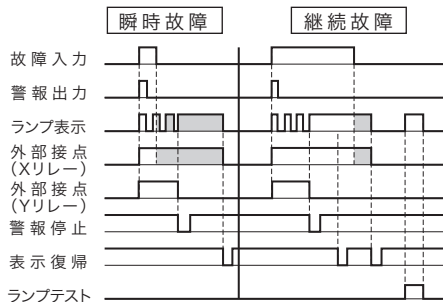


■機能

外部出力	2a接点	
警報	出力	b接点
	種類	パルス
	選択	4種類 (BL, BZ, CH, Y)
ホールド回路	あり	

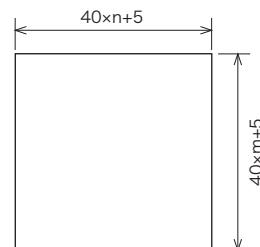
※定格電圧は DC100/110 のみ

■タイムチャート



※ハッチング部はホールドスイッチONの場合

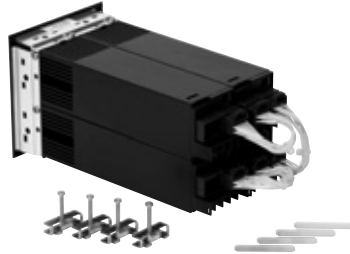
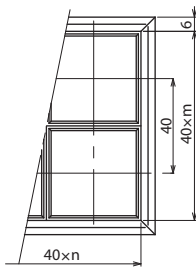
■パネルカット寸法



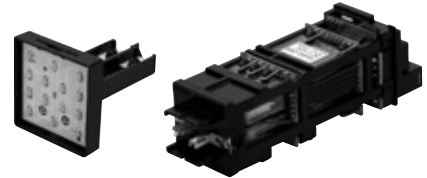
XK44-06



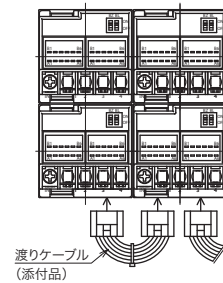
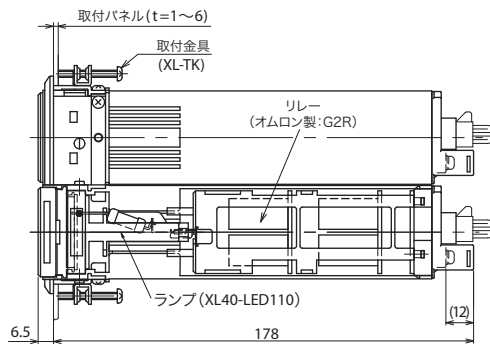
■外形図



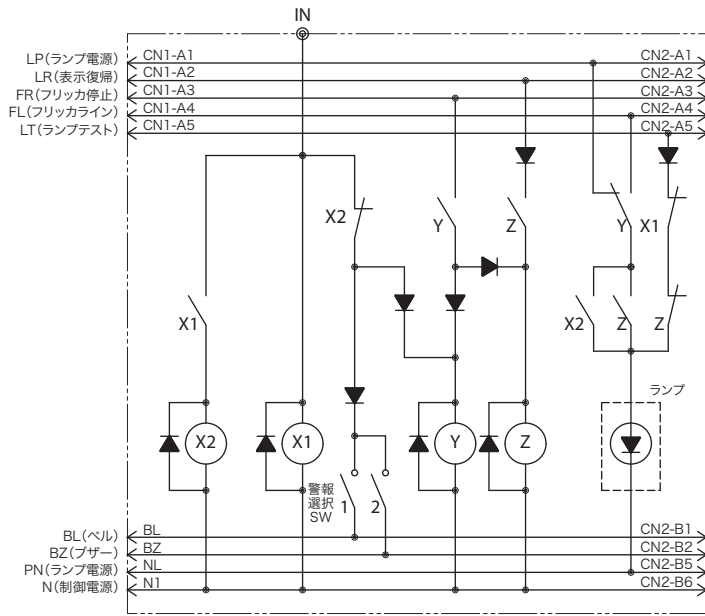
■内部素子・ランプ



添付品: 取付金具 (XL-TK)、端子カバー (XK-CV)

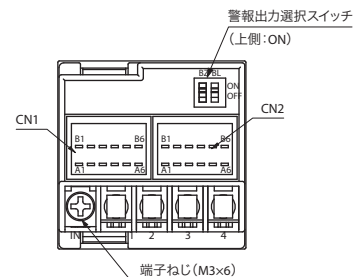


■回路図



※インターフェイスユニット(UKTF3)との組み合わせ使用の際は、必ず警報選択SWをONでご使用ください。

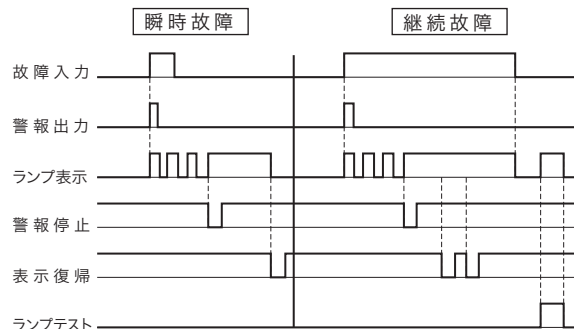
■裏面端子部



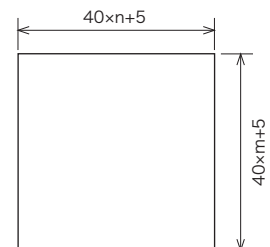
■機能

外部出力	-	
警報	出力	b接点
	種類	パルス
	選択	2種類 (BL, BZ)
専用 I/F	UKTF3	

■タイムチャート



■パネルカット寸法

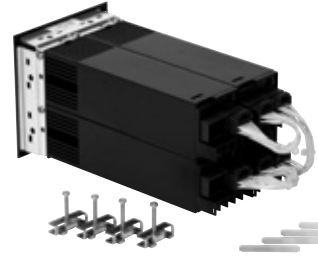
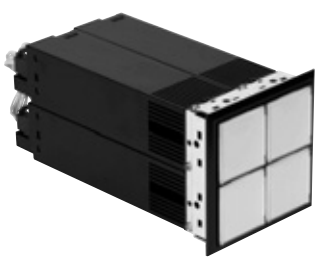




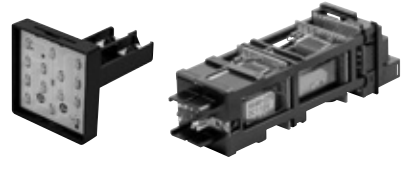
アナンシェータリレー XK形

標準仕様品

XK44-07

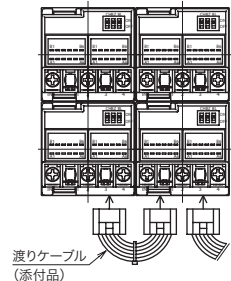
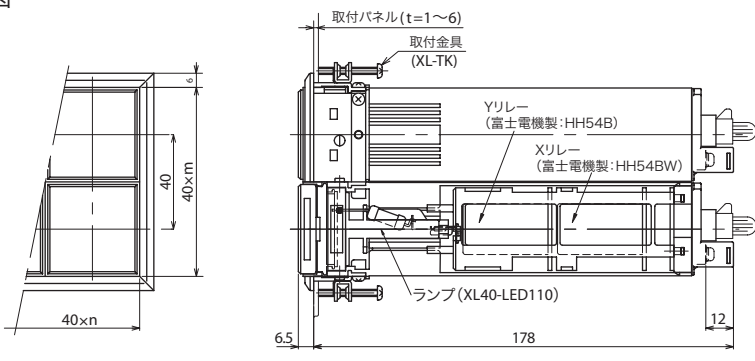


内部素子・ランプ

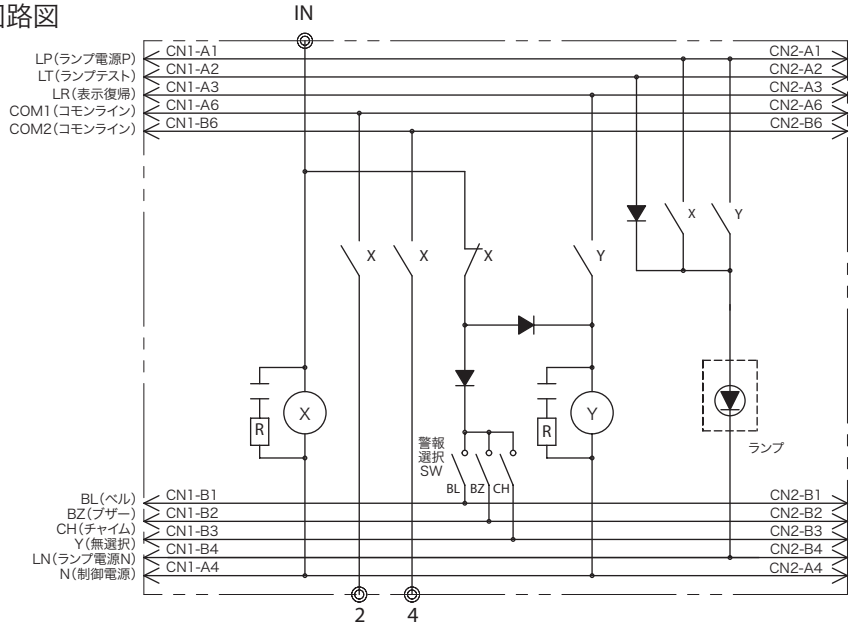


添付品：取付金具 (XL-TK)、端子カバー (XK-CV)

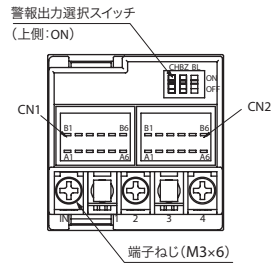
外形図



回路図



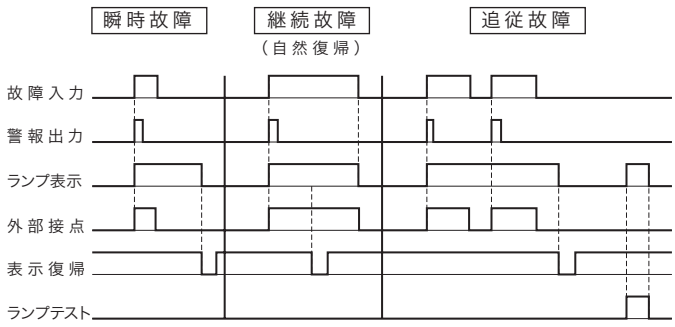
裏面端子部



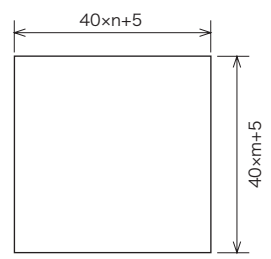
機能

外部出力	2a接点	
警報	出力	b接点
	種類	パルス
	選択	3種類 (BL, BZ, CH)
ホールド回路	あり	

タイムチャート



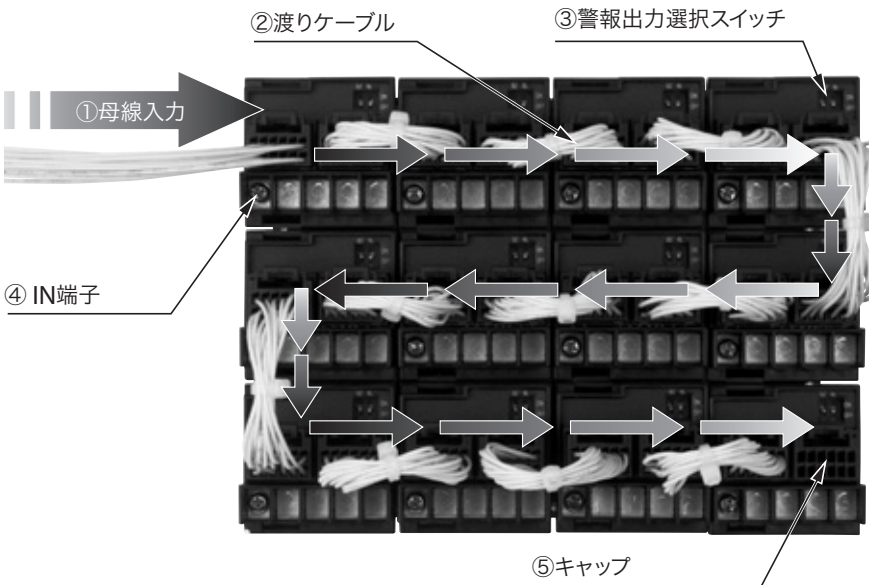
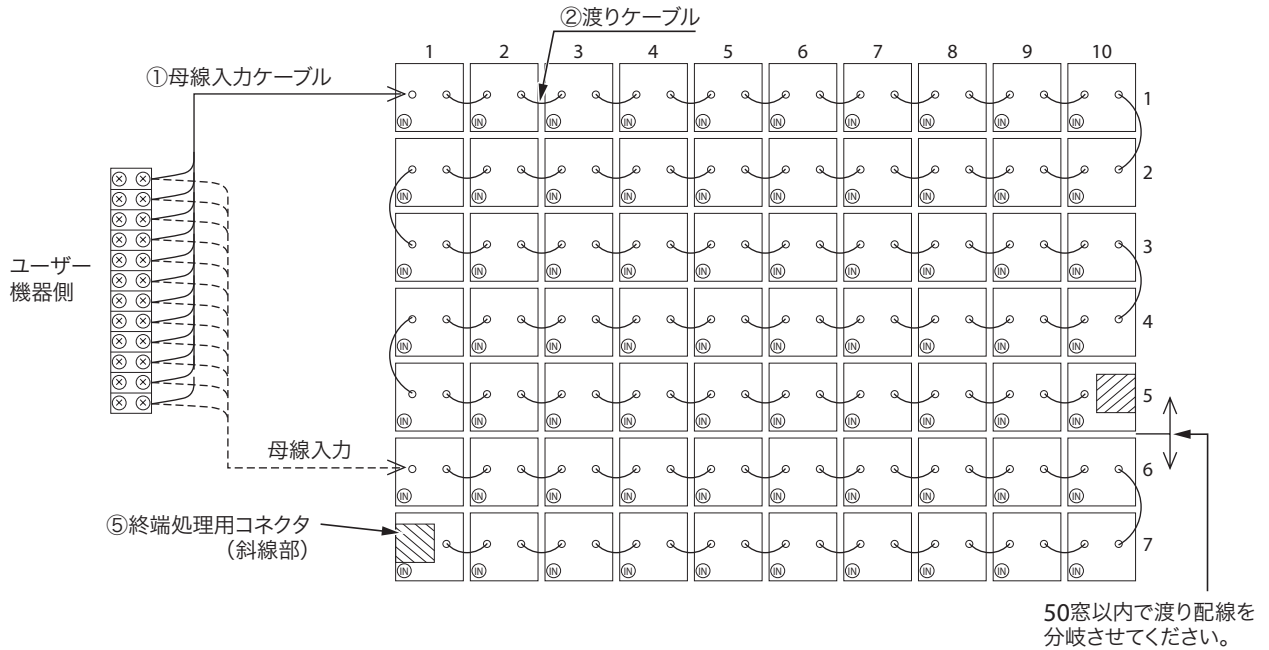
パネルカット寸法



接続例

灯数が多い場合の配線ルートについては下図の例をご参照ください。

■配線例(XK44形の場合)



- ① 母線入力ケーブル(別手配品)
形式：XKK44-□□-14□□□
- ② 渡りケーブル(添付品)
形式：XKK44-11008Y
- ③ 警報出力選択スイッチ
BL/BZ/CH/Y
- ④ IN端子
- ⑤ 終端処理用コネクタ(別手配品)
形式：XK44-CAP

※標準渡りケーブルにおける
窓飛ばし制限

XK22形	2窓
XK33形	1窓
XK44形	1窓(横方向のみ)

■ご使用にあたっての取り付け注意事項

- 製品の取り付け及びディップスイッチによる設定切替は無通電状態にて行ってください。
- コネクタへの配線は、必ず適用ケーブルをご使用ください。
- 本製品の発熱による周囲製品への影響なども考慮して設置してください。
- 多数のIN信号が同時に入力される場合、温度上昇によりリレーの特性が変化します。
- 窓枠が大きくなる場合は、取り付け後の運搬による振動、衝撃を考慮し、取り付け板についても補強などの処置を行ってください。
- 本製品は素子部(リレー及び端子部)、LEDユニット等、部分的に取り替え可能な製品となっています。故障などにより取り外す場合は、専用の工具にて取り外してください。



アナンシェータリレー

XK形

周辺機器

インターフェイスユニット

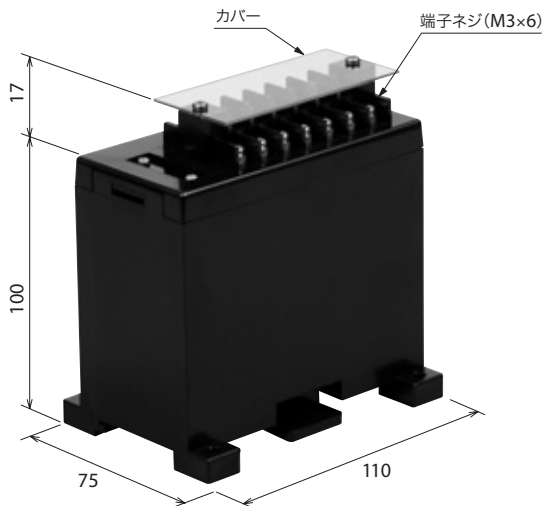
●形式構成

UKTG-S DC110V

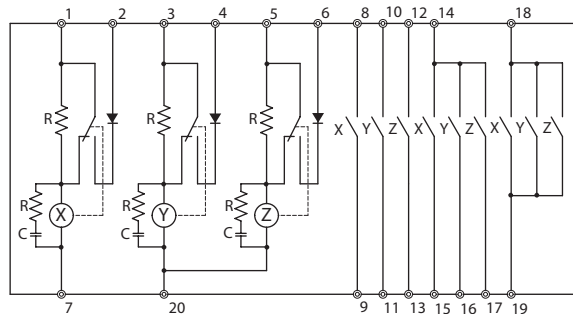
基本形式

端子形状

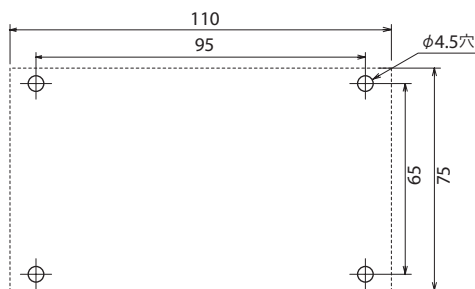
定格電圧



●回路図



●取付ピッチ



※DINレールにも取り付け可能

インターフェイスユニット

●形式構成

UKTF□-S-DC110V

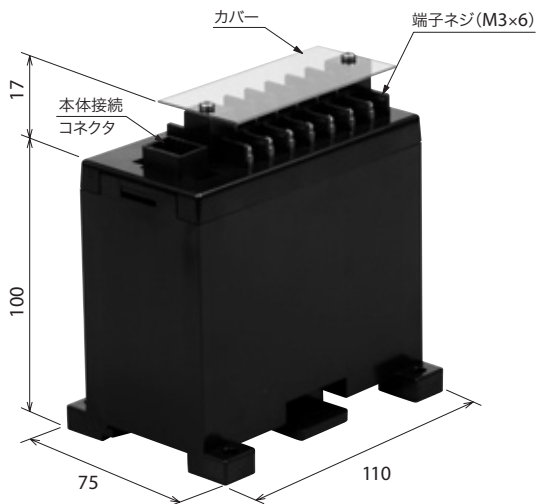
基本形式

仕様

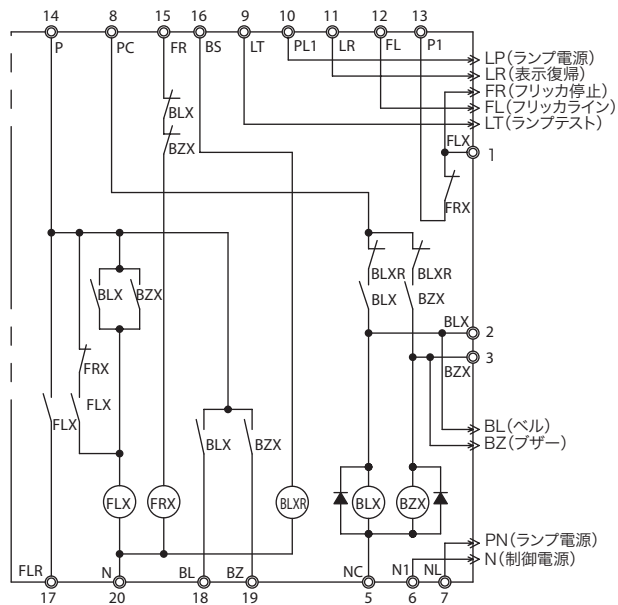
端子形状

定格電圧

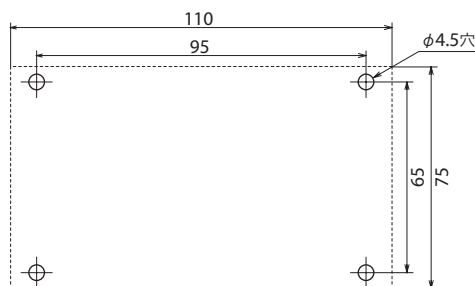
2	XK22-02専用
3	XK44-06専用



●回路図



●取付寸法



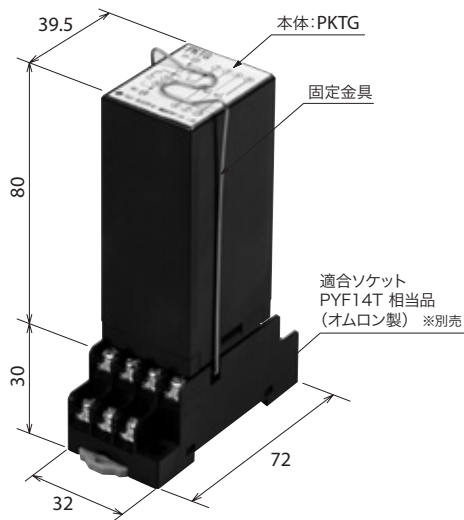
※DINレールにも取り付け可能

インターフェイスユニット

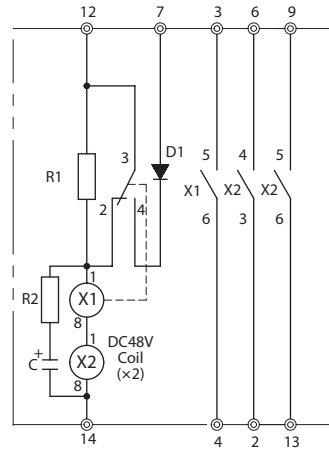
●形式構成

PKTG - DC110V

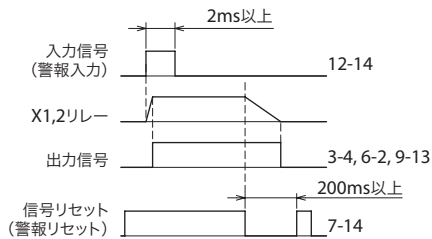
基本形式 定格電圧(DC110V:DC100/110V)



●回路図



●タイムチャート

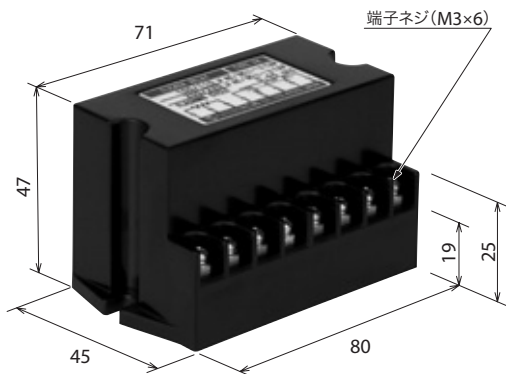


フリッカーリレーユニット

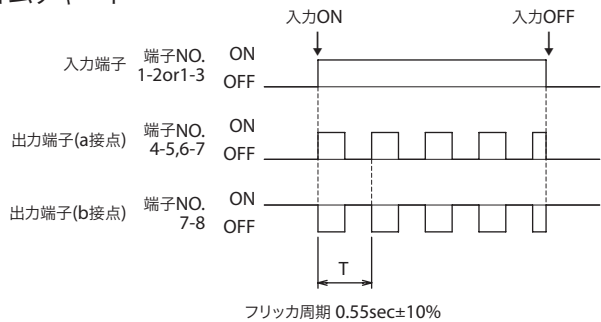
●形式構成

FK-110/220

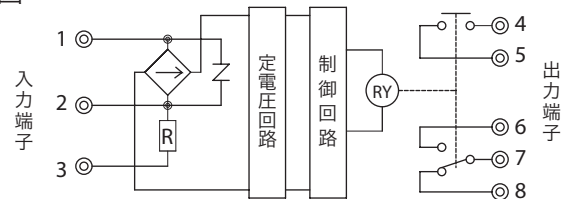
基本形式 電圧記号(定格電圧AC/DC共用)



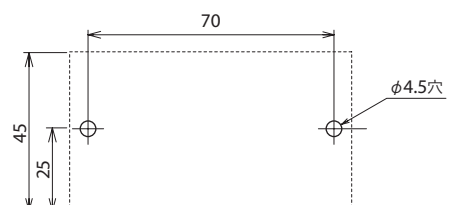
●タイムチャート



●ブロック図



●取付寸法





アナンシェータリレー

XK形

アクセサリ

LEDユニット (適合機種: XK22, XK33, XK44)

(販売単位: 10)



●形式構成 **XL40-LED024-R**

基本形式

機種	記号	サイズ(mm)
XK22	XL20	24×24
XK33	XL3040	30×30
XK44	XL40	40×40

定格電圧

記号	電圧
024	DC24V
110	DC100/110V

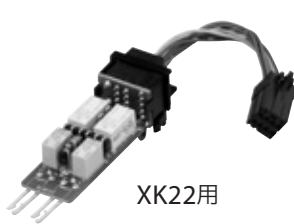
表示色

記号	色	記号	色
R	赤	G	緑
O	橙	Y	黄
W	乳白	B	青

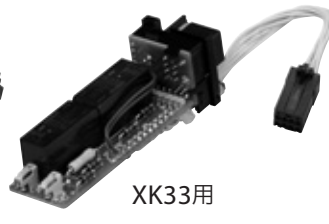
※定格電圧については、本体ユニットの回路電圧をご確認ください。

内部ユニット (適合機種: XK22, XK33, XK44)

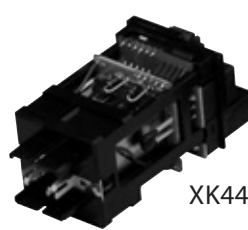
(販売単位: 1)



XK22用



XK33用



XK44M用



XK44用

●形式構成 **XK22-01S DC024-ELMT**

基本形式

機種	回路構成		
	XK22	XK33	XK44
XK22	01	-	01
XK33	02	-	03 ^{※1}
XK44M	-	04	04 ^{※1}
XK44	-	-	05
	-	-	06
	-	-	07

端子形状

記号	仕様
S	ネジ
F	ファストン

定格電圧^{※2}

記号	電圧
024	DC24V
110	DC100/110V

※1 基本形式はXK44Mになります。

※2 定格電圧については、本体ユニットの回路電圧をご確認ください。
又、XK44-05については、DC100/110Vのみの設定となります。

レンズ

(販売単位: 10)



色	適合機種		
	XK22	XK33	XK44
赤	XL20-LENS-R	XL30-LENS-R	XL40-LENS-R
橙	XL20-LENS-O	XL30-LENS-O	XL40-LENS-O
乳白	XL20-LENS-W	XL30-LENS-W	XL40-LENS-W
緑	XL20-LENS-G	XL30-LENS-G	XL40-LENS-G
黄	XL20-LENS-Y	XL30-LENS-Y	XL40-LENS-Y
青	XL20-LENS-B	XL30-LENS-B	XL40-LENS-B

■ 終端コネクタ・キャップ (適合機種: XK44)

●XK44-CAP (販売単位: 1)



■ 端子保護カバー (適合機種: XK44)

●XK-CV (販売単位: 10)



■ 内部素子引抜工具 (販売単位: 1)



記号	形式名
XK22	XK22-Q1
XK33	XK33-Q1
XK44	XK44-Q

※写真はXK44-Q

■ 引抜工具 (レンズ、LEDユニット)

●XL-NQ (販売単位: 10)

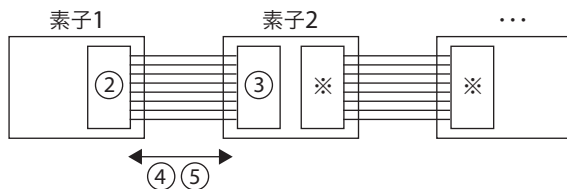


■ 取付金具 (販売単位: 10)

●XL-TK



■ 渡りケーブル (販売単位: 1)



●形式構成

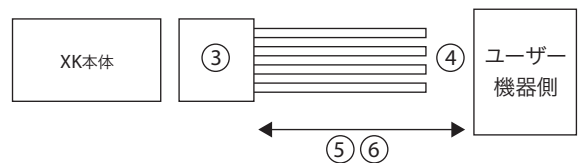
XKK44-11 008Y

① ② ③ ④ ⑤

- ①: 基本形式 (XKK22、XKK33、XK44)
- ②: 素子1側ケーブル処理記号 (1:リセハウジング)
- ③: 素子2側ケーブル処理記号 (1:リセハウジング)
- ④: ケーブル長 (008:80mm、01:100mm、02:200mm、05:500mm、10:1000mm、15:1500mm)
- ⑤: ケーブル色 (Y:黄、BL:青)

(製品に標準添付される渡りケーブルは『XKK44-11008Y』になります。)

■ 母線入力ケーブル (販売単位: 1)



●形式構成

XKK44-□□-1410Y

① ② ③ ④ ⑤ ⑥

- ①: 基本形式 (XK22、XK33、XK44)
- ②: 回路構成 (XK22及びXK33は指示不要)
- ③: XK本体側ケーブル処理記号 (1:リセハウジング)
- ④: ユーザー機器側ケーブル処理記号 (4:切断処理)
- ⑤: ケーブル長 (008:80mm、01:100mm、02:200mm、05:500mm、10:1000mm、15:1500mm)
- ⑥: ケーブル色 (Y:黄、BL:青)※

※標準色は『Y』になります。



アナンシェータリレー

XK形

技術資料

準拠規格

JEM 1406	(2002)	配電盤・制御盤の故障表示方式
JEC-2500	(1987)	電力用保護継電器
電力用規格 B-402	(1997)	デジタル形保護継電器及び保護継電装置
NECA C 8151	(2002)	工業用表示灯
JIS C 2811	(1995)	工業用端子台
JIS C 8201-1	(1998)	低圧開閉装置及び制御装置 第1部:通則

※本製品は上記規格の適用範囲をすべてが一致するものではないため、この規格の中で適用できる項目を試験しています。

表示灯について

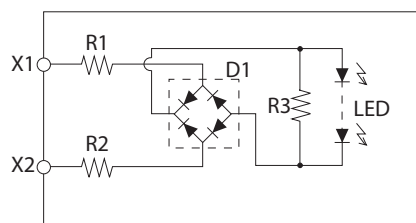
ランプ照光部はXL2000/XL3000/XL4000形集合表示灯を使用しています。

XK44につきましては、特殊対応にてワンポイント照光仕様・傾斜レンズ仕様の製作が可能です。

また、盤表面に露出する部品(レンズ、枠、本体ケース)については、すべて酸素指数26以上の難燃性を有した材料を使用しており、消防法に適合しております。

表示灯内部回路

■回路図 DC24V、DC100/110V定格品



- R1: 制限抵抗1
- R2: 制限抵抗2
- R3: 点灯電圧制御抵抗
- D1: 整流用ダイオード
- LED: 発光ダイオード