

## 仕様変更のお知らせ

製品名	形式名
マクリット表示器	MS (BW色)

制御機器の品質保証をすすめる

### 1. 対象形式

MS、MSB、MSD

### 2. 変更内容

LED素子(W色)及び内部構造の変更

※1:製品本体の外観形状、定格、製品名に変更はございません。

※2:詳細につきましては、別資料を参照願います。

### 3. 変更理由

現行品に使用するLED素子が供給元で生産中止品となった為。

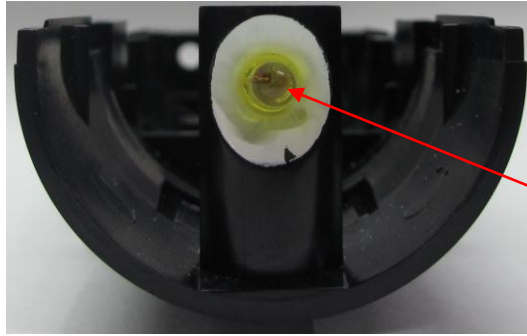
### 4. 変更時期

2015年10月ご発注分より

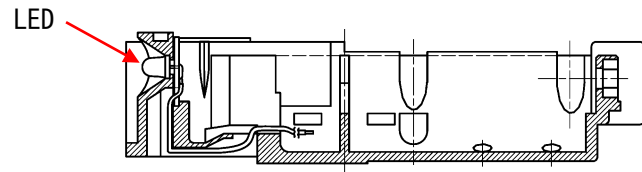
(※在庫消化の状況により、変更時期が前後する場合がございます。)

## 変更前

### 内部構造

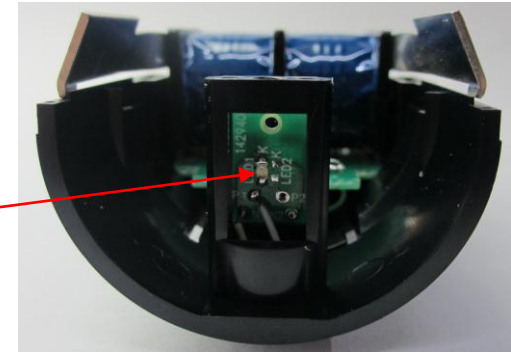


リードタイプ LED 素子

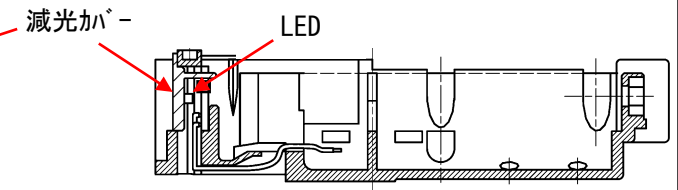
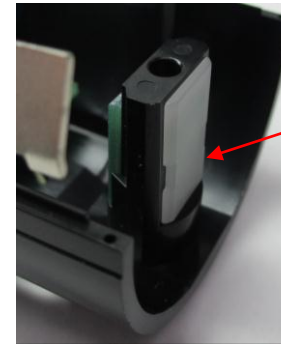


## 変更後

### 内部構造

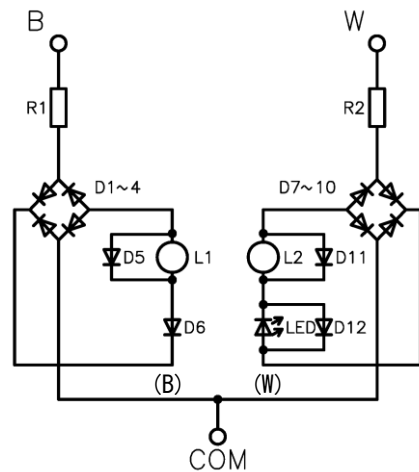


表面実装タイプ  
LED 素子

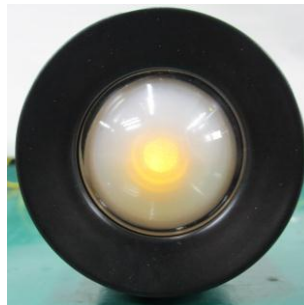


※外形寸法につきましては変更ございません。

### 回路図

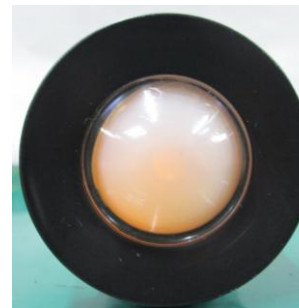


### 点灯状態



※変更後は減光カバーの使用によりレンズ部全体が点灯された状態となり、輝射角度が広がります。

### 点灯状態



### 回路図

