

## 仕様変更のお知らせ

製品名	形式名
セルフアップ式端子台	TU
ねじアップ式端子台	TX

### 1. 対象形式

TU、TX

### 2. 変更内容

端子ユニットの樹脂グレードの変更  
刻印位置の変更

変更内容につきましては機種毎に異なりますので、  
詳細は別資料を参照願います。

### 3. 変更理由

海外規格認証品のラインナップ拡充のため

### 4. 変更時期

2008年4月ご発注分より

(在庫部品の状況により、変更時期が前後する場合がございます。)

制御機器の品質保証をすすめる

**対象品 (TU形)**

**【規格認証】**

：2008年4月より、UL・TUV規格認証取得品にて対応

：2009年4月より、UL・TUV規格認証取得品にて対応

- : UL・TUV規格認証取得品にて対応予定なし

機種	タイプ	仕様	形式	難燃グレード		刻印位置の変更	規格認証	
				変更前	変更後		UL	TUV
TU形	セルフアップ式	標準仕様	TU-10	UL94-V0	現行通り	-	-	-
			TU-15			有り	-	-
			TU-15B			有り	-	-
			TU-20			-	-	-
			TU-20B			有り	-	-
			TU-30S			有り	-	-
			TU-30			有り	-	-
			TU-60			有り	-	-
			TU-80			有り	-	-
			TU-125			有り	-	-
			TU-150			有り	-	-
			TU-250			有り	-	-
		TU-400B	-	-	-			
		TU-600B	-	-	-			
		ステンレス仕様	TU-10 SUS	UL94-V0	-	-	-	
			TU-15 SUS		有り	-	-	
			TU-15B SUS		有り	-	-	
			TU-20 SUS		-	-	-	
			TU-20B SUS		有り	-	-	
			TU-30S SUS		有り	-	-	
			TU-30 SUS		有り	-	-	
			TU-60 SUS		有り	-	-	
			TU-80 SUS		有り	-	-	
			TU-125 SUS		有り	-	-	
TU-150 SUS	有り		-		-			
TU-250 SUS	有り		-		-			
TU-400B SUS	-	-	-					
TU-600B SUS	-	-	-					
TU-W形	セルフアップ式	標準仕様	TU-15W	UL94-V0	現行通り	-	-	-
			TU-15WL			有り	-	-
			TU-20W			-	-	-
			TU-25W			-	-	-
			TU-25NW			-	-	-
			TU-25SW			-	-	-
		TU-25CW	-	-	-			
		ステンレス仕様	TU-15W SUS	UL94-V0	-	-	-	
			TU-15WL SUS		有り	-	-	
			TU-20W SUS		-	-	-	
			TU-25W SUS		-	-	-	
			TU-25NW SUS		-	-	-	
TU-25SW SUS	-		-		-			
TU-25CW SUS	-	-	-					
TU形 (特殊)	セルフアップ式	標準仕様	TUS-15	UL94-V0	現行通り	-	-	-
			TUP-15			-	-	-
			TU-FSM			-	-	-
			TU-FS			-	-	-
			TU-20BU			-	-	-
			TU-30SR			有り	-	-
		ステンレス仕様	TUS-15 SUS	UL94-V0	-	-	-	
			TUP-15 SUS		-	-	-	
			TU-FSM SUS		-	-	-	
			TU-FS SUS		-	-	-	
			TU-20BU SUS		-	-	-	
			TU-30SR SUS		有り	-	-	
TUX-W形 (シャフト組立)	セルフアップ式	標準仕様	TUX-15W	UL94-V0	現行通り	-	-	-
		ステンレス仕様	TUX-15W SUS			有り	-	-

**対象品 (TX形)**

**【規格認証】**

：2008年4月より、UL・TUV規格認証取得品にて対応

：2009年4月より、UL・TUV規格認証取得品にて対応

- : UL・TUV規格認証取得品にて対応予定なし

機種	タイプ	仕様	形式	難燃グレード		刻印位置の変更	規格認証	
				変更前	変更後		UL	TUV
TX形	ねじアップ式	標準仕様	TX-2	UL94-V1	UL94-V0	有り		
			TX-5.5S					
			TX-5.5					
			TX-14S					
			TX-14					
			TX-22					
		ステンレス仕様	TX-2 SUS					
			TX-5.5S SUS					
			TX-5.5 SUS					
			TX-14S SUS					
			TX-14 SUS					
			TX-22 SUS					
	セルフアップ式	標準仕様	TX-2F					
			TX-5.5SF					
			TX-5.5F					
			TX-14SF					
			TX-14F					
			TX-22F					
			TX-38F					
			TX-60SF					
			TX-60F					
			TX-100F					
			TX-150F					
			TX-200F					
TX-325F								
セルフアップ式	ステンレス仕様	TX-2F SUS						
		TX-5.5SF SUS						
		TX-5.5F SUS						
		TX-14SF SUS						
		TX-14F SUS						
		TX-22F SUS						
		TX-38F SUS						
		TX-60SF SUS						
		TX-60F SUS						
		TX-100F SUS						
		TX-150F SUS						
		TX-200F SUS						
TX-325F SUS								
TX形 (特殊)	ねじアップ式	標準仕様	TX-5.5U	UL94-V0	現行通り	有り		
			TX-5.5R	UL94-V1	UL94-V0			
		TX-5.5SR	UL94-V0	現行通り				
		TX-14SR						
	セルフアップ式	標準仕様	TX-5.5U SUS	UL94-V1	UL94-V0			
			TX-5.5R SUS					
		TX-5.5SR SUS						
		TX-14SR SUS						
セルフアップ式	標準仕様	TX-5.5FR	UL94-V1	UL94-V0				
		TX-5.5SFR						
	TX-14SFR							
	TX-5.5FR SUS							
セルフアップ式	ステンレス仕様	TX-5.5SFR SUS	UL94-V1	UL94-V0				
		TX-14SFR SUS						
	TXS-2	UL94-V1			UL94-V0	有り		
	TXS-5.5							
TXS-14								
TXS-22								
ねじアップ式	標準仕様		TXS-2 SUS					
			TXS-5.5 SUS					
	ステンレス仕様		TXS-14 SUS					
			TXS-22 SUS					
TXS形 (シャフト組立)	セルフアップ式		標準仕様	TXS-38				
				TXS-60SF				
				TXS-60F				
				TXS-100F				
	セルフアップ式		ステンレス仕様	TXS-150F				
				TXS-200F				
				TXS-38 SUS				
				TXS-60SF SUS				
セルフアップ式	ステンレス仕様		TXS-60F SUS					
			TXS-100F SUS					
			TXS-150F SUS					
			TXS-200F SUS					

【TU形/TX形端子台 樹脂グレードの変更による物性比較表】

対象：資料2の難燃グレードがUL94-V0へ変更される機種

項目			単位	変更前	→	変更後
樹脂一般名称			-	変性 PPE		変性 PPE
熱的性質	難燃性	UL94	-	V-1		V-0
	長期使用温度	RTI/Imp		105		105
	荷重たわみ温度	1.80MPa		125		115
		0.45MPa		133		130
物理的性質	密度	-	g/cm <sup>3</sup>	1.10		1.10
	吸水率	-	%	0.07		0.07
機械的性質	引張降伏応力	-	MPa	61.8		70.0
	曲げ強さ	-	MPa	61.8		112.0
	曲げ弾性率	-	MPa	2,450		2,700
電氣的性質	耐電圧	-	kV/mm	-		32
	ホットワイヤ発火性	HWI	sec	60 ~ 120		60 ~ 120
	高電流アーク発火性	HAI	times	60 ~ 120		120 以上
	高電圧アークトラッキング性	HVTR	mm/min	150 以上		10 以下
	耐アーク性	D495	sec	60 以下		60 以下
	耐トラッキング性	CTI	V	400 ~ 600		250 ~ 400

【刻印位置の変更】

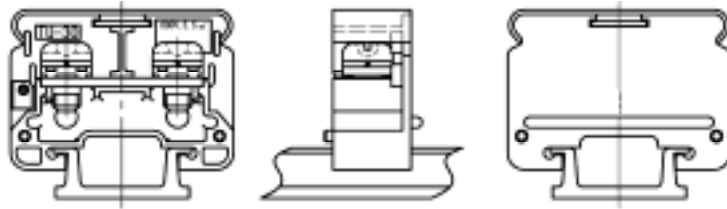
変更前

変更後

【対象】資料2の規格認証『印』の機種

(2008年4月より対応予定のUL・TUV規格認証取得品)

(例) TU-30



【主な変更点】

刻印位置の変更

端子ユニット裏面へのUL・TUV認証マークの刻印追加

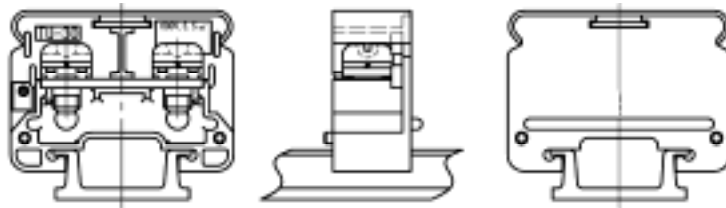
(例) TU-30



【対象】資料2の規格認証『印』の機種

(2009年4月より対応予定のUL・TUV規格認証取得品)

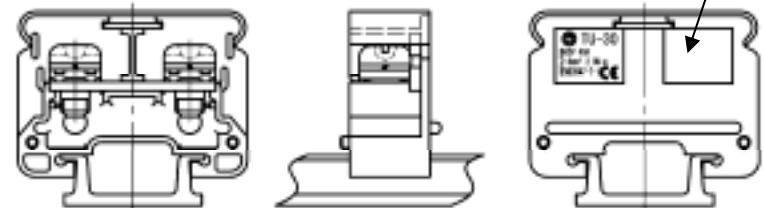
(例) TU-30 SUS



【主な変更点】

刻印位置の変更

(例) TU-30 SUS



UL・TUV 認証マークの刻印なし

1:2008年4月～2009年4月までの期間につきましては上記図面の通り、  
UL・TUV規格認証未取得品でのご提供となります。

2:UL・TUV規格認証取得後(2009年4月頃)に上段同様に刻印が追加されます。