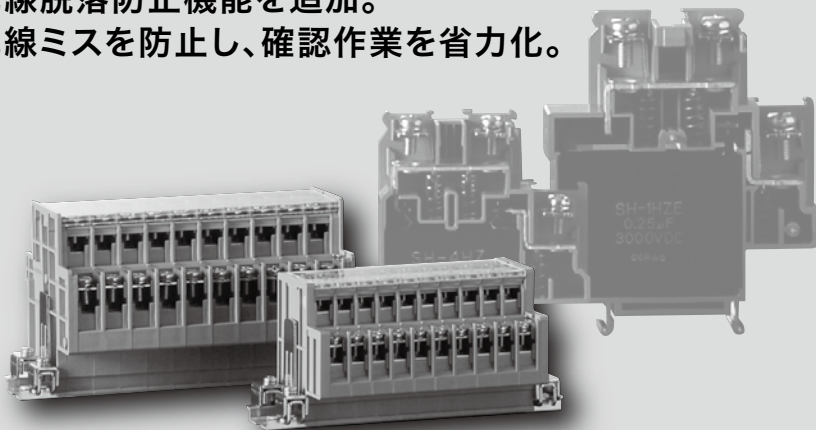




TQS形, TQD形

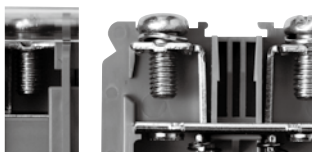
コンデンサ内蔵端子台にも
配線脱落防止機能を追加。
配線ミスを防止し、確認作業を省力化。



特長

配線脱落防止構造の採用

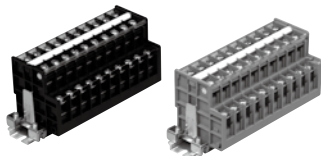
コンデンサ内蔵端子台に配線の脱落を防止する機能を付加。配線後の確認作業の工程を低減いたします。



ユニットの色で差別化

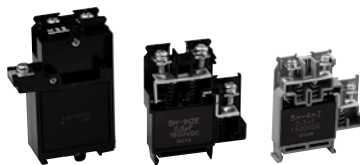
本体色に灰色を採用。従来の端子台と容易に識別が可能です。

※樹脂材料は従来品と同様、高性能エンジニアリングプラスチック(変性PPE樹脂)を使用



従来製品(TCS形)よりも更に小型化したTQS-5.5形登場

電力用規格B-402を準拠しつつ、TEC形から小型化されたTCS形を更にサイズダウン、容積比で40%・幅14mm→11mmに小型化。



TEC形

TCS形

TQS形

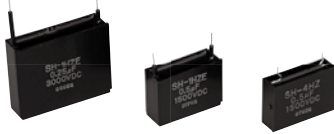
試験用治具に対応

従来製品(TCS/TCD形)同様、治具の使用により耐圧試験やシーケンス試験を容易に行うことができます。試験用治具は従来品に加え新たに2種類ラインナップを拡充予定。



高性能フィルムコンデンサを採用

高い耐圧性と信頼性を有し、誘電体に自己回復作用を持った、メタライズドポリプロピレンフィルムコンデンサを内蔵。



ショートバーによる省配線化

アクセサリとしてショートバーをご用意。配線作業を省力化いただけます。



仕様（定格・性能／標準使用条件）

準拠規格：JIS C 2811、電力用規格 B-402

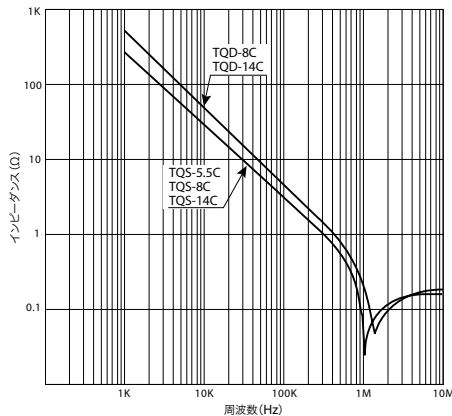
項目		TQS-5.5C TQS-5.5	TQS-8C TQS-8	TQD-8C TQD-8	TQS-14C TQS-14	TQD-14C TQD-14
定 格	定格絶縁電圧	600V				
	定格インパルス耐電圧	6,000V				
	定格通電電流	30A	40A		60A	
	適合電線範囲	2~5.5mm ²	3.5~8mm ²		5.5~14mm ² *	
性 能	ねじサイズ	M4×8.5		M5×11		
	適合圧着端子	R2-4/R3.5-4/R5.5-4	R3.5-5/R5.5-5/R8-5		R5.5-5/R8-5/R14-5	
	商用周波耐電圧	AC2,500V / 1分間				
標準使用条件	インパルス耐電圧	±7.2kV 各極3回(1.2/50μS)				
	周囲温度	-25~50°C				
	保存温度	-40~75°C				
	使用状態(標高)	2,000m以下				

*脱落防止リブの効果は8mm²以上の電線ご使用時に有効です。

●内蔵コンデンサ仕様

項目	TQS-5.5C/TQS-8C/TQS-14C	TQD-8C/TQD-14C
定格電圧	1,500V DC (AC換算 550V AC)	3,000V DC (AC換算 1,100V AC)
静電容量	0.5μF ±10%	0.25μF ±10%
誘電正接	0.11以下(1kHz)	0.11以下(1kHz)
耐電圧	DC 2,250V / 1分間	DC 4,500V / 1分間
誘電体材質	メタライズドポリプロピレンフィルム (MPP)	

周波数特性





TQS形, TQD形

形式構成

TQS - 5.5 C × 10 XF

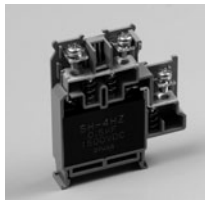
① ② ③ ④

No.	項目	表示文字	表示内容	備考	
①	基本形式	TQS-5.5	-		
		TQS-8	-		
		TQD-8	-		
		TQS-14	-		
		TQD-14	-		
②	コンデンサ	C	コンデンサ付き		
		無記入	コンデンサ無し		
③	極数	1~最大	1~最大	※詳細はA142ページの組立寸法表をご参照ください	
④	レール指示	XD	TXB-D形レール	穴あきレール	(推奨最大長さ: 600mm)
		XF	TXB-F形レール	Uカットレール	(推奨最大長さ: 600mm)
		KD	TKB-D形レール	穴あき強化レール	(推奨最大長さ: 1,000mm)

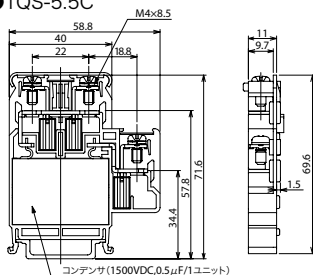
標準仕様品

TQS-5.5

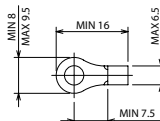
適合電線2~5.5mm²



●TQS-5.5C



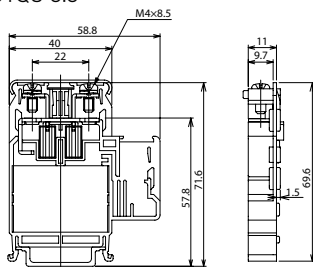
●適合圧着端子



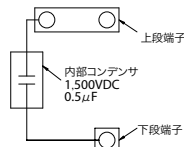
●適合アクセサリ

側板	TQSE-5.5A/B
標準記号板	TUM-2 0.5T
標準レール	TXB
締金具	TYL
カバー(ライン側)	TUC-3
カバー(アース側)	TQS-5.5-CV

●TQS-5.5

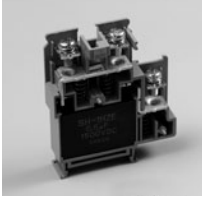


●TQS-5.5C内部接続図

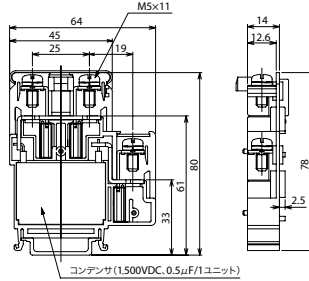


TQS-8

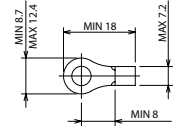
適合電線3.5~8mm²



●TQS-8C



●適合圧着端子

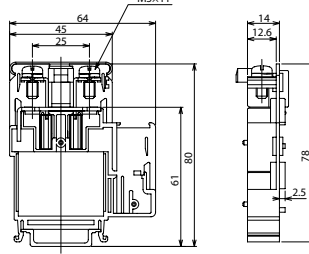


※絶縁被覆付き

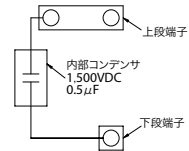
●適合アクセサリ

側板	TQSE-8A/B
標準記号板	TUM-2 0.5T
標準レール	TXB
締金具	TYL
カバー(ライン側)	TUC-6
カバー(アース側)	TCS-14-CV

●TQS-8

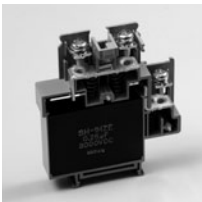


●TQS-8C内部接続図

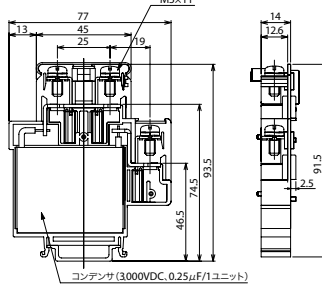


TQD-8

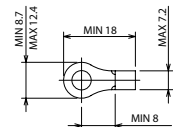
適合電線3.5~8mm²



●TQD-8C



●適合圧着端子

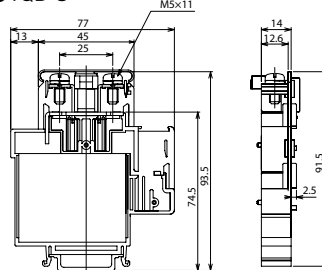


※絶縁被覆付き

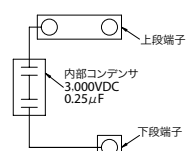
●適合アクセサリ

側板	TQDE-8A/B
標準記号板	TUM-2 0.5T
標準レール	TXB
締金具	TYL
カバー(ライン側)	TUC-6
カバー(アース側)	TCS-14-CV

●TQD-8



●TQD-8C内部接続図

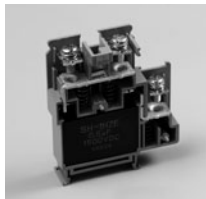




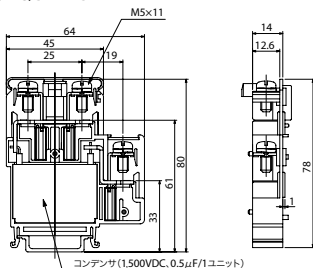
TQS形, TQD形

標準仕様品

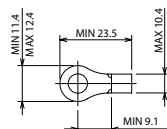
TQS-14

適合電線5.5~14mm²

●TQS-14C



●適合圧着端子

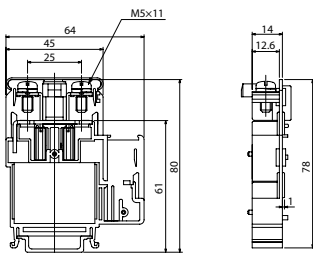
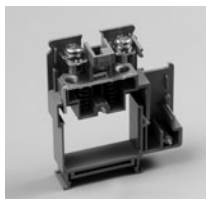


※絶縁被覆付き

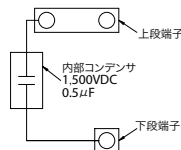
●適合アクセサリ

側板	TQSE-14A/B
標準記号板	TUM-2 0.5T
標準レール	TXB
縮金具	TYL
カバー(ライン側)	TUC-6
カバー(アース側)	TCS-14-CV

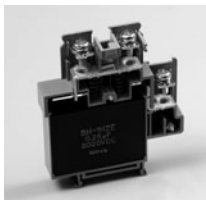
●TQS-14



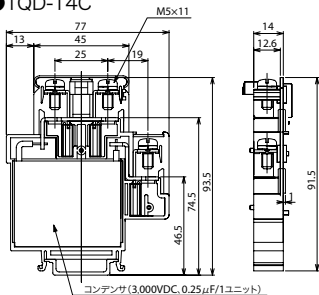
●TQS-14C内部接続図



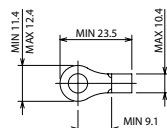
TQD-14

適合電線5.5~14mm²

●TQD-14C



●適合圧着端子

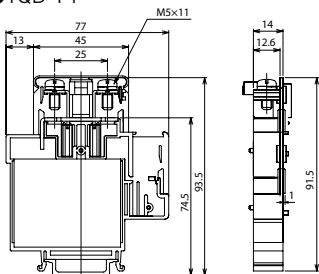
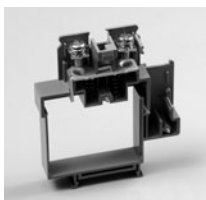


※絶縁被覆付き

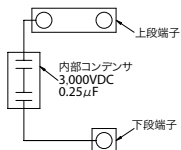
●適合アクセサリ

側板	TQDE-14A/B
標準記号板	TUM-2 0.5T
標準レール	TXB
縮金具	TYL
カバー(ライン側)	TUC-6
カバー(アース側)	TCS-14-CV

●TQD-14



●TQD-14C内部接続図

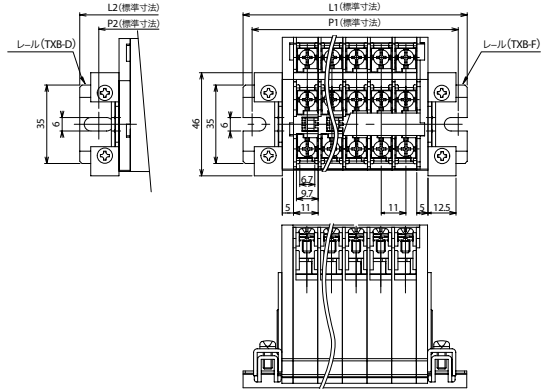


外形図 (組合せ)

TQS-5.5C / 5.5

●組立寸法(代表寸法)

極数	1	5	10	
穴なしリカット (XFレール)	P1寸法 L1寸法	50 60	90 100	145 155
穴あき (XD,KDレール)	P2寸法 L2寸法	40 57	100 117	140 157

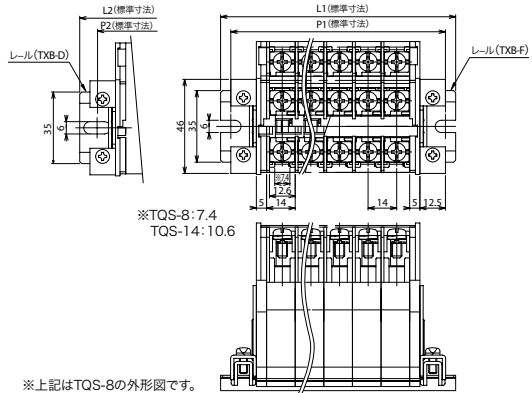


TQS-8C / 8 TQS-14C / 14

(TQS-8C/8とTQS-14C/14はリップの形状を除いて外形寸法は同一となっております。)

●組立寸法(代表寸法)

極数	1	5	10	
穴なしリカット (XFレール)	P1寸法 L1寸法	50 60	105 115	175 185
穴あき (XD,KDレール)	P2寸法 L2寸法	60 77	100 117	180 197

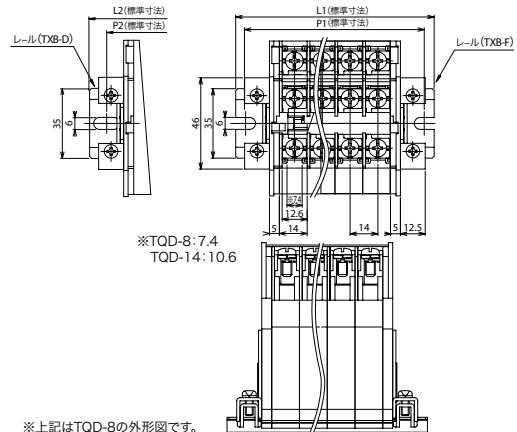


TQD-8C / 8 TQD-14C / 14

(TQD-8C/8とTQD-14C/14はリップの形状を除いて外形寸法は同一となっております。)

●組立寸法(代表寸法)

極数	1	5	10	
穴なしリカット (XFレール)	P1寸法 L1寸法	50 60	105 115	175 185
穴あき (XD,KDレール)	P2寸法 L2寸法	60 77	100 117	180 197

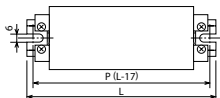




TQS形, TQD形

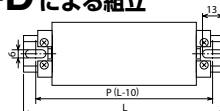
組立寸法表

TXB-F による組立



形式 極数	TQS-5.5C / TQS-5.5			TQS-8C / 8.TQS-14C / 14 TQD-8C / 8.TQD-14C / 14		
	P	L	レール指示	P	L	レール指示
1	50	60	XF-60	50	60	XF-60
2	60	70	XF-70	65	75	XF-75
3	70	80	XF-80	80	90	XF-90
4	80	90	XF-90	95	105	XF-105
5	90	100	XF-100	105	115	XF-115
6	105	115	XF-115	120	130	XF-130
7	115	125	XF-125	135	145	XF-145
8	125	135	XF-135	150	160	XF-160
9	135	145	XF-145	165	175	XF-175
10	145	155	XF-155	175	185	XF-185
11	160	170	XF-170	190	200	XF-200
12	170	180	XF-180	205	215	XF-215
13	180	190	XF-190	220	230	XF-230
14	190	200	XF-200	235	245	XF-245
15	200	210	XF-210	245	255	XF-255
16	215	225	XF-225	260	270	XF-270
17	225	235	XF-235	275	285	XF-285
18	235	245	XF-245	290	300	XF-300
19	245	255	XF-255	305	315	XF-315
20	255	265	XF-265	315	325	XF-325
21	270	280	XF-280	330	340	XF-340
22	280	290	XF-290	345	355	XF-355
23	290	300	XF-300	360	370	XF-370
24	300	310	XF-310	375	385	XF-385
25	310	320	XF-320	385	395	XF-395
26	325	335	XF-335	400	410	XF-410
27	335	345	XF-345	415	425	XF-425
28	345	355	XF-355	430	440	XF-440
29	355	365	XF-365	445	455	XF-455
30	365	375	XF-375	455	465	XF-465
31	380	390	XF-390	470	480	XF-480
32	390	400	XF-400	485	495	XF-495
33	400	410	XF-410	500	510	XF-510
34	410	420	XF-420	515	525	XF-525
35	420	430	XF-430	525	535	XF-535
36	435	445	XF-445	540	550	XF-550
37	445	455	XF-455	555	565	XF-565
38	455	465	XF-465	570	580	XF-580
39	465	475	XF-475	585	595	XF-595
40	475	485	XF-485			
41	490	500	XF-500			
42	500	510	XF-510			
43	510	520	XF-520			
44	520	530	XF-530			
45	530	540	XF-540			
46	545	555	XF-555			
47	555	565	XF-565			
48	565	575	XF-575			
49	575	585	XF-585			
50	585	595	XF-595			

TXB-D TKB-D による組立



形式 極数	TQS-5.5C / TQS-5.5				TQS-8C / 8.TQS-14C / 14 TQD-8C / 8.TQD-14C / 14			
	P	L	レール指示		P	L	レール指示	
1	40	57	XD-3	KD-3	60	77	XD-4	KD-4
2	60	77	XD-4	KD-4	60	77	XD-4	KD-4
3	80	97	XD-5	KD-5	80	97	XD-5	KD-5
4	80	97	XD-5	KD-5	100	117	XD-6	KD-6
5	100	117	XD-6	KD-6	100	117	XD-6	KD-6
6	100	117	XD-6	KD-6	120	137	XD-7	KD-7
7	120	137	XD-7	KD-7	140	157	XD-8	KD-8
8	120	137	XD-7	KD-7	140	157	XD-8	KD-8
9	140	157	XD-8	KD-8	160	177	XD-9	KD-9
10	140	157	XD-8	KD-8	180	197	XD-10	KD-10
11	160	177	XD-9	KD-9	200	217	XD-11	KD-11
12	160	177	XD-9	KD-9	200	217	XD-11	KD-11
13	180	197	XD-10	KD-10	220	237	XD-12	KD-12
14	200	217	XD-11	KD-11	240	257	XD-13	KD-13
15	200	217	XD-11	KD-11	240	257	XD-13	KD-13
16	220	237	XD-12	KD-12	260	277	XD-14	KD-14
17	220	237	XD-12	KD-12	280	297	XD-15	KD-15
18	240	257	XD-13	KD-13	280	297	XD-15	KD-15
19	240	257	XD-13	KD-13	300	317	XD-16	KD-16
20	260	277	XD-14	KD-14	320	337	XD-17	KD-17
21	260	277	XD-14	KD-14	340	357	XD-18	KD-18
22	280	297	XD-15	KD-15	340	357	XD-18	KD-18
23	300	317	XD-16	KD-16	360	377	XD-19	KD-19
24	300	317	XD-16	KD-16	380	397	XD-20	KD-20
25	320	337	XD-17	KD-17	380	397	XD-20	KD-20
26	320	337	XD-17	KD-17	400	417	XD-21	KD-21
27	340	357	XD-18	KD-18	420	437	XD-22	KD-22
28	340	357	XD-18	KD-18	420	437	XD-22	KD-22
29	360	377	XD-19	KD-19	440	457	XD-23	KD-23
30	360	377	XD-19	KD-19	460	477	XD-24	KD-24
31	380	397	XD-20	KD-20	480	497	XD-25	KD-25
32	380	397	XD-20	KD-20	480	497	XD-25	KD-25
33	400	417	XD-21	KD-21	500	517	XD-26	KD-26
34	420	437	XD-22	KD-22	520	537	XD-27	KD-27
35	420	437	XD-22	KD-22	520	537	XD-27	KD-27
36	440	457	XD-23	KD-23	540	557	XD-28	KD-28
37	440	457	XD-23	KD-23	560	577	XD-29	KD-29
38	460	477	XD-24	KD-24	560	577	XD-29	KD-29
39	460	477	XD-24	KD-24	580	597	XD-30	KD-30
40	480	497	XD-25	KD-25				
41	480	497	XD-25	KD-25				
42	500	517	XD-26	KD-26				
43	520	537	XD-27	KD-27				
44	520	537	XD-27	KD-27				
45	540	557	XD-28	KD-28				
46	540	557	XD-28	KD-28				
47	560	577	XD-29	KD-29				
48	560	577	XD-29	KD-29				
49	580	597	XD-30	KD-30				
50	580	597	XD-30	KD-30				



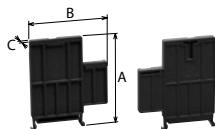
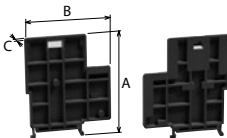
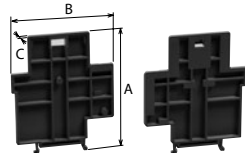
TQS形, TQD形

アクセサリ

側板 (エンドプレート)

(販売単位: 50)

● TQSE-5.5A/B

● TQSE-8A/B
TQSE-14A/B● TQDE-8A/B
TQDE-14A/B

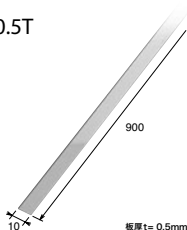
形式名	TQSE-5.5A TQSE-5.5B	TQSE-8A TQSE-8B	TQDE-8A TQDE-8B	TQSE-14A TQSE-14B	TQDE-14A TQDE-14B
A寸法	70.6	80	93.5	80	93.5
B寸法	58.8	65	78	65	78
C寸法	5	5	5	5	5

* A, Bセットにてご使用下さい。

記号板 (マークバンド)

(販売単位: 100)

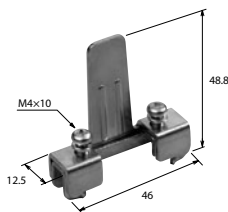
● TUM-2 0.5T



締金具

(販売単位: 100)

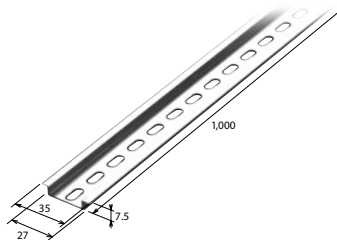
● TYL



アルミレール

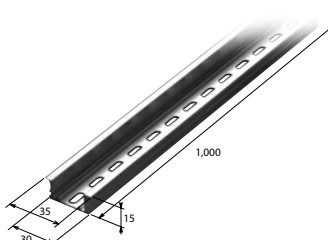
(販売単位: 50)

● TXB (標準型DINレール)



(販売単位: 20)

● TKB (強化型DINレール)



●ユニット式



コンデンサ内蔵端子台

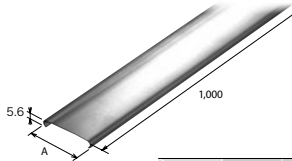
TQS形, TQD形

アクセサリ

カバー (ライン側)

(販売単位: 20)

- TUC-□

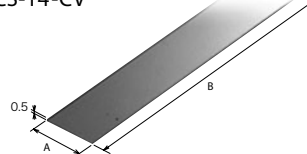


形式名	TUC-3	TUC-6
A寸法	40	45

カバー (アース側)

(販売単位: 20)

- TQS-5.5-CV
TCS-14-CV

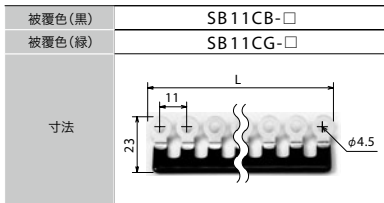


形式名	TQS-5.5-CV	TCS-14-CV
A寸法	13	14.1
B寸法	910	1,000

アースバー (ショートバー)

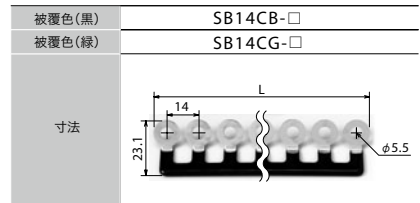
(販売単位: 10)

- SB11 [色] - 極数



極数	2	3	4	5	12
L寸法	20.5	31.5	42.5	53.5	130.5

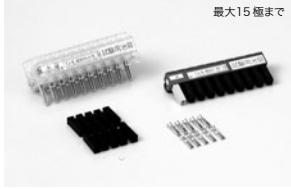
- SB14 [色] - 極数



極数	2	3	4	5	12
L寸法	26	40	54	68	166

試験用治具 アクセサリー

TJ-5.5CH [極数] PC (連結タイプ)



(TQS-5.5用)

TJ-14CH [極数] PC (連結タイプ)



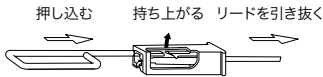
(TQS.D-8、TQS.D-14用)

引抜工具

(販売単位：1)

● MIC-NQ

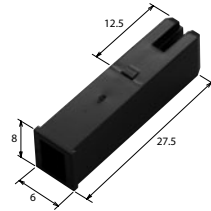
XCのプラグからリセプタクルを抜き外す際に使用します。



プラグ

(販売単位：100)

● XC-P1-B

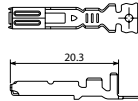


リセプタクル接触子

(販売単位：100)

● AMP社製(MIC)マークII

*圧着工具取扱説明書はAMP社 IS-259J(91592-1)、IS-260J(755400-1)を参照願います。



適用電線範囲 (mm ²)	絶縁被覆外形 (mm ²)	材質と仕上げ	リセプタクルの型番		手動工具* の型番
			連結状	バラ状	
0.3~0.89	1.5~2.6	黄銅/プレティン	172775-1	172776-1	91592-1
		黄銅/局部金	172775-2	172776-2	
		焼青銅/プレティン	172775-4	172776-4	
0.5~2.27	2.1~3.4	黄銅/プレティン	172773-1	172774-1	1804014-1
		黄銅/局部金	172773-2	172774-2	
		焼青銅/プレティン	172773-4	172774-4	