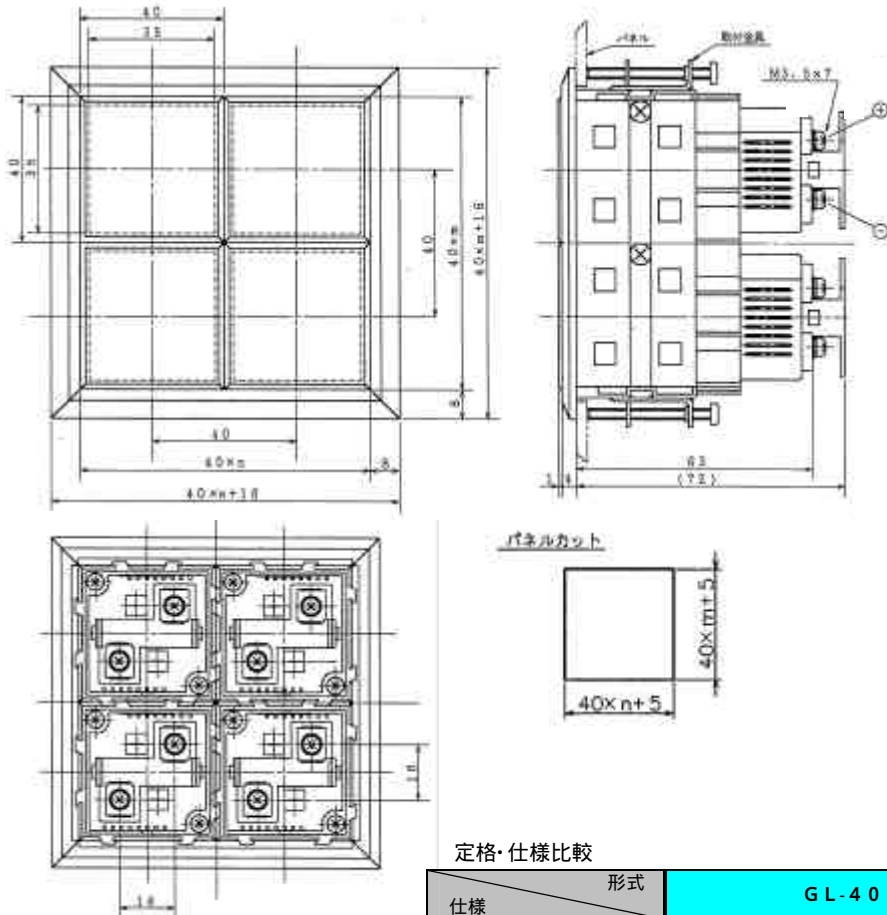


生産中止品 (GL-403H)



定格・仕様比較

仕様	形式	GL-403H	XL4000
定格絶縁電圧		AC・DC250V	AC・DC250V
定格通電電流 (1灯あたり)		10mA / 1灯	11mA / 1灯 (24Vのみ約22mA)
定格使用電圧		AC・DC100/110V	AC・DC24V,48V,100/110V,125V,AC200/220V
最大接続電線		2mm ²	2mm ²
端子ネジサイズ		M3.5×7	M3.5×8
耐電圧	(L-A)	AC2,000V / 1分間	AC2,000V / 1分間
雷インパルス	(L-A)	±4,500V / 各極3回 (1.2/50μS)	±7,000V / 各極3回 (1.2/50μS)
耐衝撃性		500m / s ² (6方向) 以上	500m / s ² (6方向) 以上
使用周囲温度		-20 ~ 50	-20 ~ 40
保存温度		-40 ~ 75	-25 ~ 65
使用状態 (標高)		2,000m 以下	2,000m 以下

適合アクセサリ-

LEDユニット : GL-40 ランプ 05

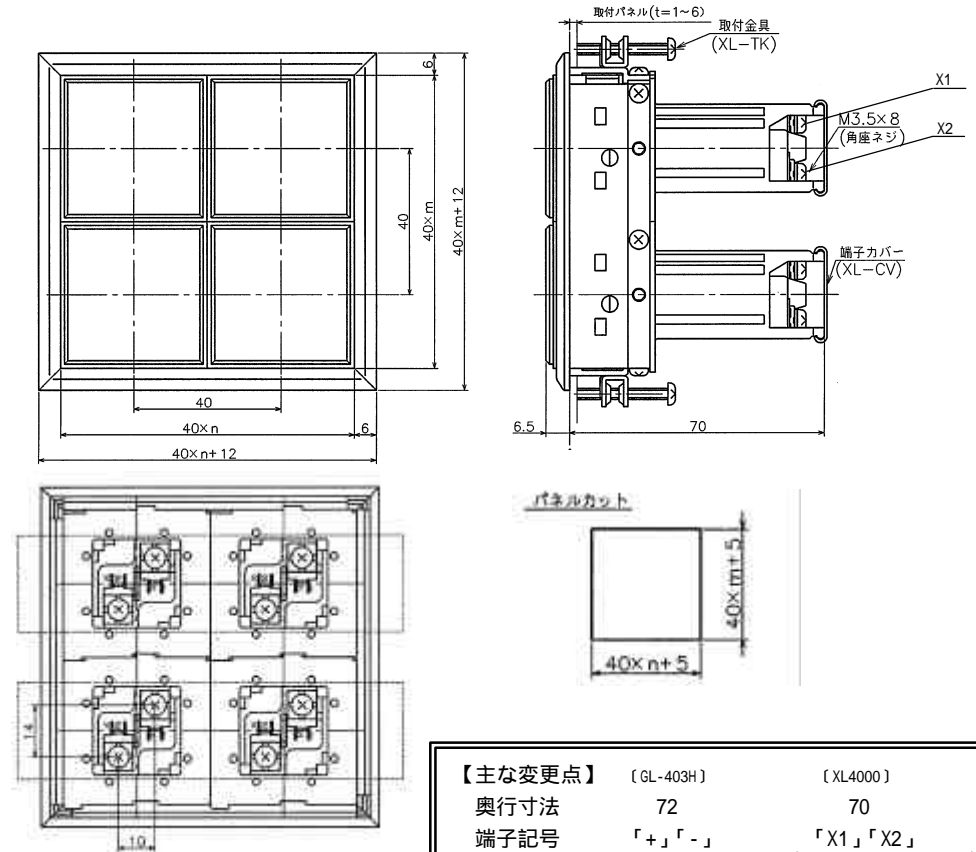
レンズ : DL-40 レンズP

引抜き外工具 : DL-Q

保護カバー : GL-40 タンシカバー(別売)

ショートバー : DL-SB2 (別売)

代替推奨品 (XL4000)



【主な変更点】	(GL-403H)	(XL4000)
奥行寸法	72	70
端子記号	「+」「-」	「X1」「X2」
		(AC・DC 共用タイプの為、 ±極性はありませぬ)

適合アクセサリ-

LEDユニット : XL40-LED -

レンズ : XL40-LENS-

引抜き外工具 : XL-NQ

保護カバー : XL-CV(標準添付)

ショートバー : DL-SB2