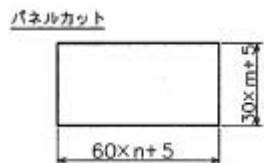
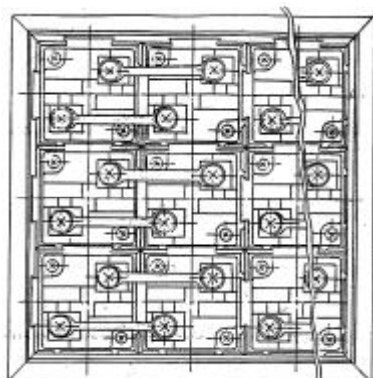
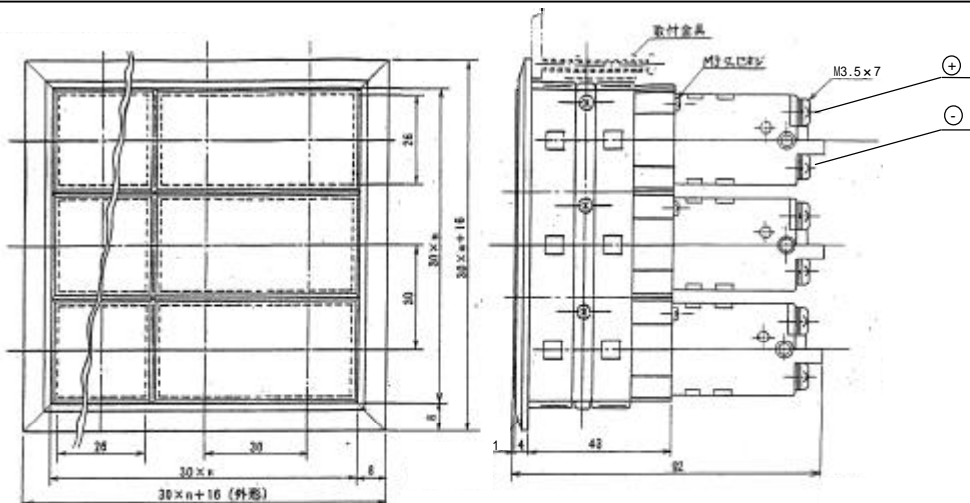


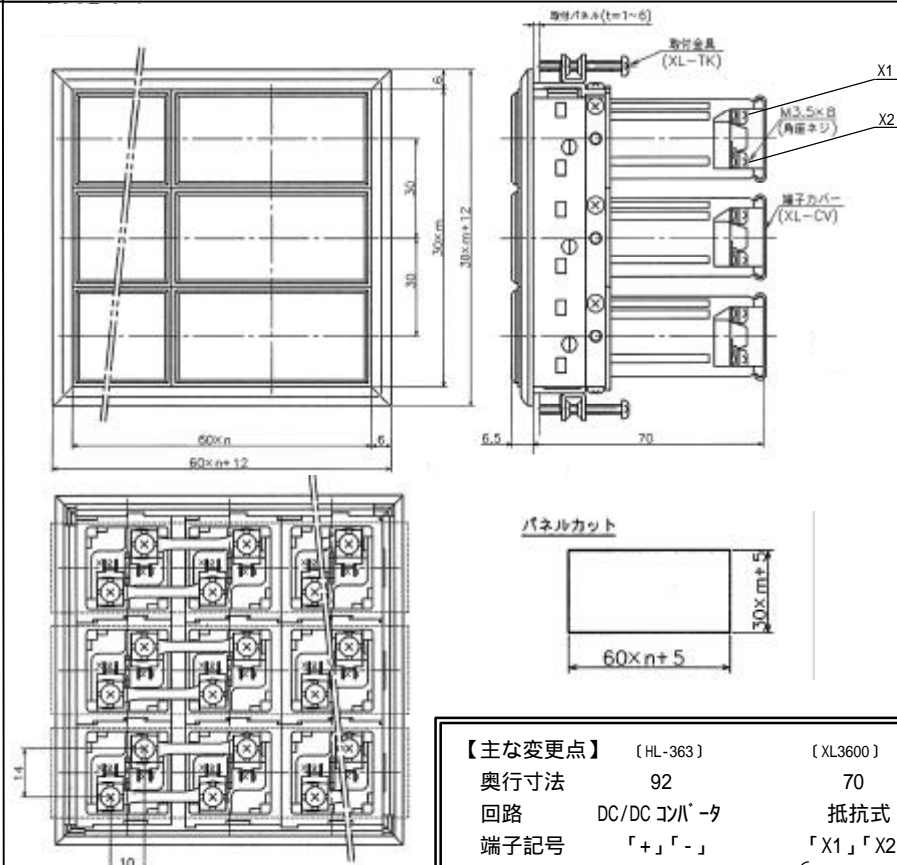
生産中止品 (HL-363)



定格・仕様比較

仕様	形式	HL-363	XL3600
適合アクセサリ			
LEDユニット		HL-303 ランプ 19,24	XL30-LED
レンズ		DL-303 レンズ	XL36-LENS
引抜き外工具		マイナスドライバー	XL-NQ
仕様	形式	HL-363	XL3600
定格絶縁電圧		AC・DC250V	AC・DC250V
定格通電電流 (1灯あたり)		14mA / 1灯 (24V, 48V は 36mA / 1灯)	22mA / 1灯 (24V のみ約 44mA)
定格使用電圧		AC・DC24V, 48V, 100/110V	AC・DC24V, 48V, 100/110V, 125V, AC200/220V
最大接続電線		2mm ²	2mm ²
端子ネジサイズ		M3.5 × 7	M3.5 × 8
耐電圧		(L-A) AC2,500V / 1分間	(L-A) AC2,000V / 1分間
雷インパルス		(L-A) ± 4,500V / 各極 3回 (1.2/50μS)	(L-A) ± 7,000V / 各極 3回 (1.2/50μS)
耐衝撃性		500m / s ² (6軸方向) 以上	500m / s ² (6軸方向) 以上
使用周囲温度		- 20 ~ 40	- 20 ~ 40
保存温度		- 40 ~ 85	- 25 ~ 65
使用状態 (標高)		2,000m 以下	2,000m 以下

代替推奨品 (XL3600)



【主な変更点】	(HL-363)	(XL3600)
興行寸法	92	70
回路	DC/DCコンバータ	抵抗式
端子記号	「+」「-」	「X1」「X2」
		(AC・DC 共用タイプの為、 ±極性はありませぬ)

適合アクセサリ

LEDユニット : XL30-LED

レンズ : XL36-LENS

引抜き外工具 : XL-NQ

保護カバー : XL-CV (標準添付)

ショートバー : DL-SB1

* 電力規格対応品 XL3640形 (100/110Vのみ) も
ご用意しております。