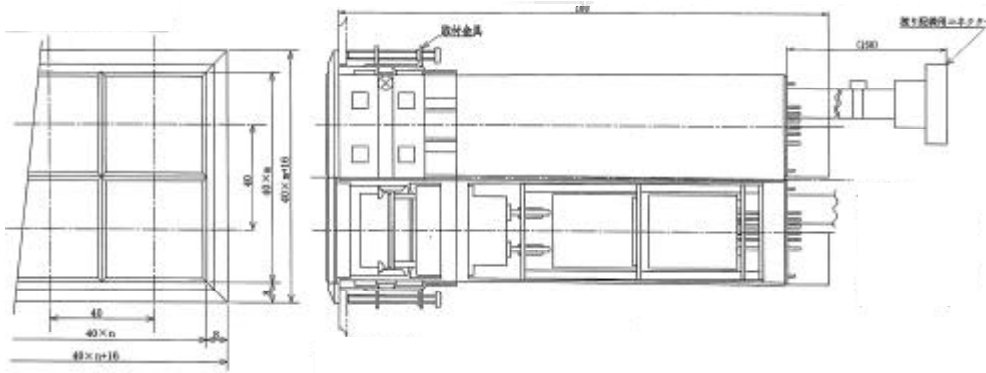
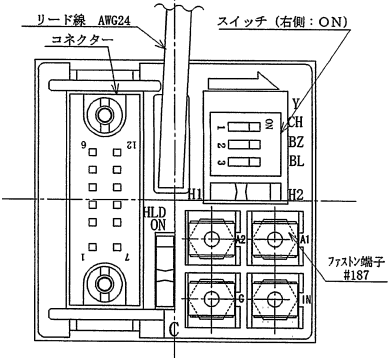


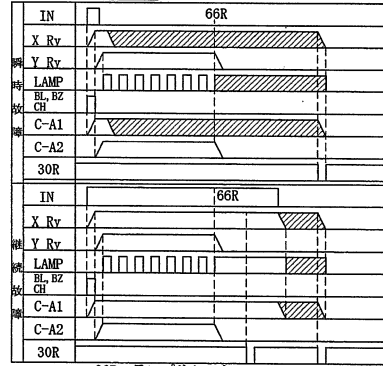
生産中止品 (LK44TB-F)



ターミナル詳細図



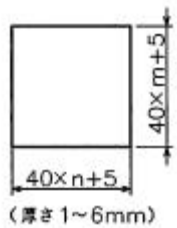
タイムチャート



3OR: ランプリセット
ハッチング部分はHLD ONの場合

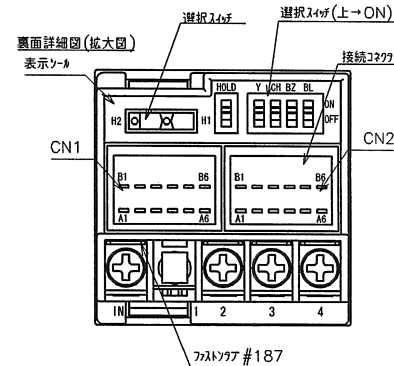
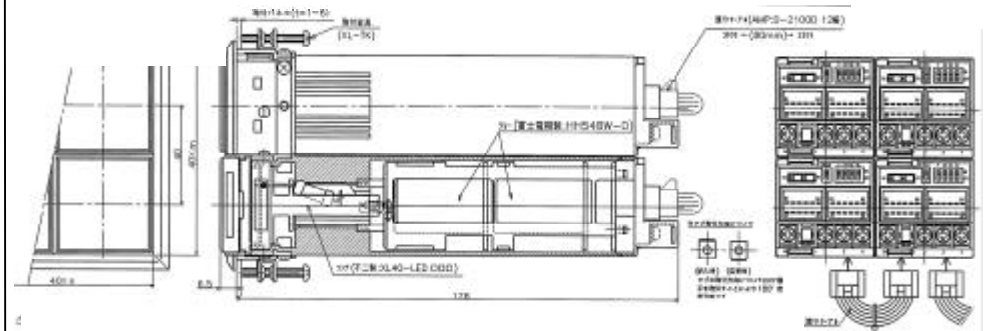
定格・仕様比較

パネルカット寸法



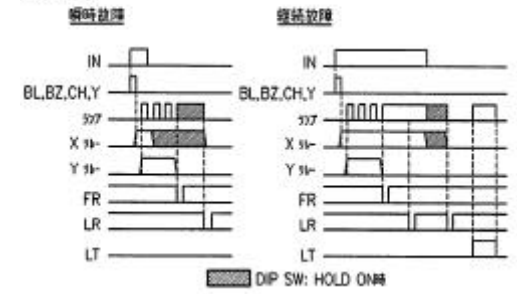
仕様	形式	LK44TB-F	XK44-05F
定格絶縁電圧		AC・DC250V	
定格使用電圧		DC24V, DC48V, DC100/110V	
絶縁抵抗		10M 以上【電気回路一括対地間】	
耐電圧		AC2,000V / 1分間【電気回路一括対地間】	
雷インパルス		±4,500V / 各種3回 (1.2/50μS) 【電気回路一括対地間】	
耐衝撃性		294m / s ² (6軸方向)	
使用周囲温度		-20 ~ 50	
保存温度		-20 ~ 60	
使用状態 (標高)		2,000m 以下	

代替推奨品 (XK44-05F)

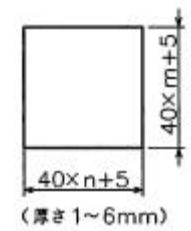


※注意
取付カシは、ワグなしを使用のこと。

タイミング



パネルカット寸法



【主な変更点】	〔LK44TB-F〕	〔XK44-05F〕
奥行寸法	188mm	178mm
		(10mm 短縮化)
LED ユニット	DL40 形	XL40 形
		(輝度比最大4倍アップ)

左記同様
* 定格・仕様につきましては
変更はございません。