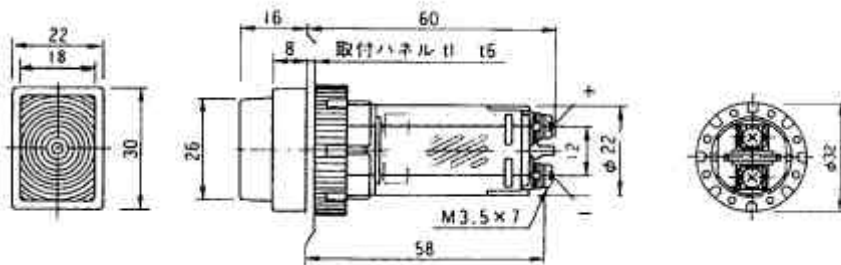


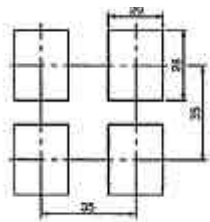
## 形状比較表

### 生産中止品 (MSM形)

〔取付孔径〕 20 × 26 (mm)  
〔レンズサイズ〕 22 × 30 (mm)



●パネルカット寸法  
(最小取付ピッチ)

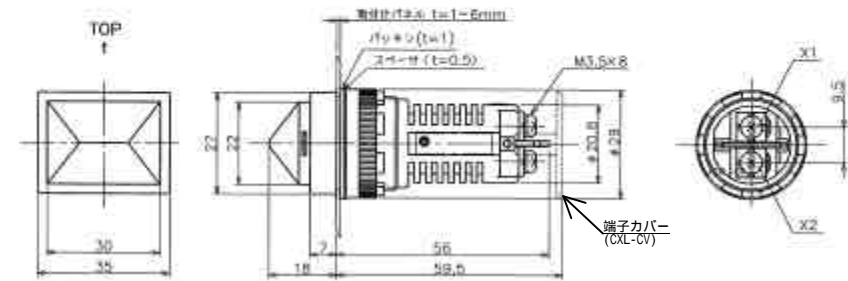


●適合アクセサリ

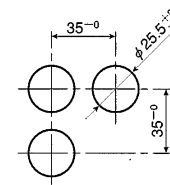
LED球	LA-24-R, LB-24-□
レンズ	MSMレンズ □
工具	締付ジグE
保護カバー	SMタンシホゴカバー

### 代替推奨品 (KXL形)

〔取付孔径〕 25.5  
〔レンズサイズ〕 27 × 35 (mm)



●パネルカット寸法  
(最小取付ピッチ)



●適合アクセサリ

本体枠部	KXL-000
LEDユニット	PXL-LED-□-□
レンズ	KXL-LENS-□(K)
締め付けジグ	CXL30-Q
引抜き外工具	XL-NQ
端子カバー	CXL-CV

**主な変更点**

パネルカット寸法 (MSM) 20 × 26mm (KXL) 25.5mm  
 パネルバック寸法 (MSM) 68mm (KXL) 59.5mm  
 配線端子カバーは標準仕様での付属品となります。  
 AC/DC 共用電源タイプとなります。  
 その他詳細につきましては、別途ご相談させていただきます。