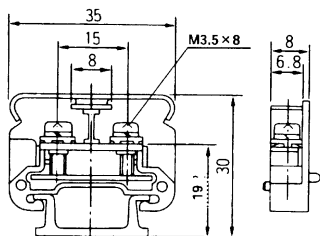


生産中止品 (U - 2、U - 5 . 5)

代替推奨品 (TU - 15、TU - 20)

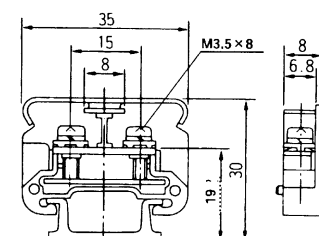
U - 2



適合アクセサリ-

- 側板 : UE - 2
- 標準記号板 : TUM - 1
- 標準レール : TUB
- 締金具 : TUL
- カバー : TUC - 2

TU - 15

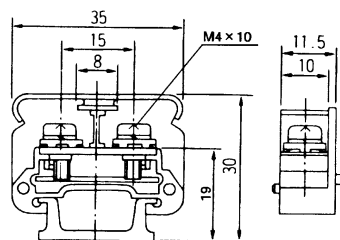


適合アクセサリ-

- 側板 : TUE - 2
- 標準記号板 : TUM - 1
- 標準レール : TUB
- 締金具 : TUL
- カバー : TUC - 2

形式	U - 2	TU - 15
仕様		
定格絶縁電圧	AC・DC600V	AC・DC600V
定格通電電流	15A	15A
最大接続電線	2mm <sup>2</sup>	2mm <sup>2</sup>
ねじサイズ	M3.5×8	M3.5×8
耐電圧	(L-A) AC2,500V / 1分間	(L-A) AC3,000V / 1分間
雷インパルス	(L-A) ±7,000V / 各種3回 (1.2/50μS)	(L-A) ±10,000V / 各種3回 (1.2/50μS)
使用周囲温度	-25 ~ 50	-25 ~ 50
保存温度	-40 ~ 85	-40 ~ 85
使用状態 (標高)	2,000m 以下	2,000m 以下

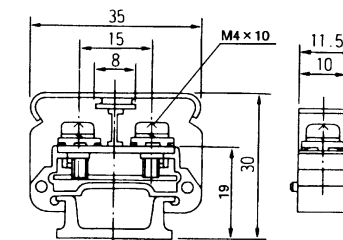
U - 5 . 5



適合アクセサリ-

- 側板 : UE - 2
- 標準記号板 : TUM - 1
- 標準レール : TUB
- 締金具 : TUL
- カバー : TUC - 2

TU - 20



適合アクセサリ-

- 側板 : TUE - 2
- 標準記号板 : TUM - 1
- 標準レール : TUB
- 締金具 : TUL
- カバー : TUC - 2

形式	U - 5 . 5	TU - 20
仕様		
定格絶縁電圧	AC・DC600V	AC・DC600V
定格通電電流	20A	20A
最大接続電線	5.5mm <sup>2</sup>	5.5mm <sup>2</sup>
ねじサイズ	M4×10	M4×10
耐電圧	(L-A) AC2,500V / 1分間	(L-A) AC3,000V / 1分間
雷インパルス	(L-A) ±7,000V / 各種3回 (1.2/50μS)	(L-A) ±10,000V / 各種3回 (1.2/50μS)
使用周囲温度	-25 ~ 50	-25 ~ 50
保存温度	-40 ~ 85	-40 ~ 85
使用状態 (標高)	2,000m 以下	2,000m 以下