

## 形状比較表

### 生産中止品 (Y T L 形)

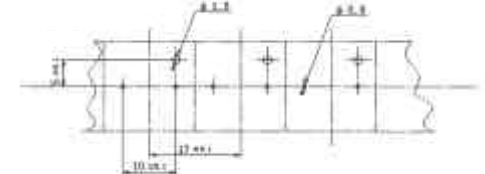
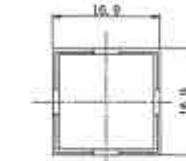
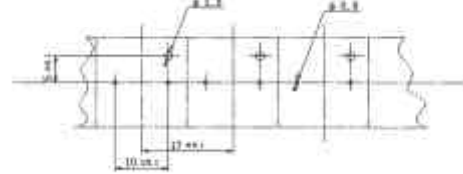
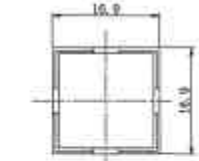
### 代替推奨品 (Y T L N 形)

Y T L 形

Y T L N 形

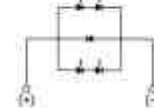
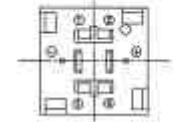
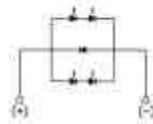
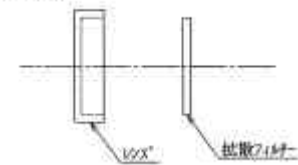
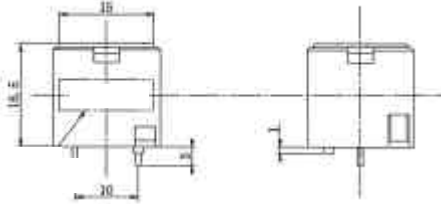
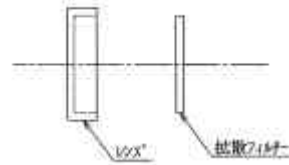
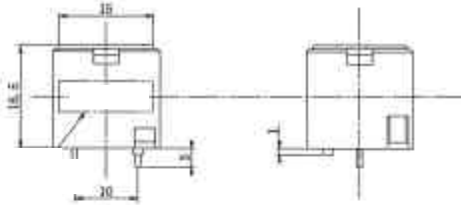
端子穴加工寸法(底面視)

端子穴加工寸法(底面視)



レンズ構成

レンズ構成



【輝度 (cd/m<sup>2</sup>)】

LED 色	YTL 形	→	YTLN 形
R	従来比	約	400%
W	従来比	約	1,400%

【ピーク発光波長 (nm)】

LED 色	YTL 形	→	YTLN 形
R	630nm		636nm
W	585nm		590nm

#### 変更点 LED素子の変更

〔YTL 形〕 3 元素 LED      〔YTLN 形〕 4 元素 LED 及びガリウム LED

\* 外形寸法につきましては同一となります。