

負荷側シリーズ(主回路負荷断路部)

SJ形

特長

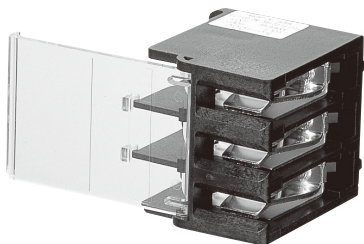
従来の負荷断路部に比べて大幅な小型化を実現し、コントロールセンタの省スペース化に大きく貢献します。また、端子をショートバーで接続配線することで200A、300Aでのご使用が可能です。

仕様 (定格・性能)

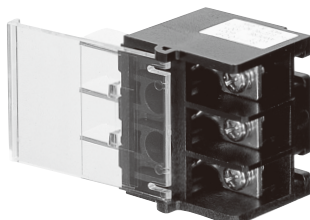
形式	SJ-100P (プラグ)	SJ-100C (クリップ)
定格絶縁電圧	AC,DC600V	
定格通電電流	100A	
製品重量	105g	150g

標準仕様品

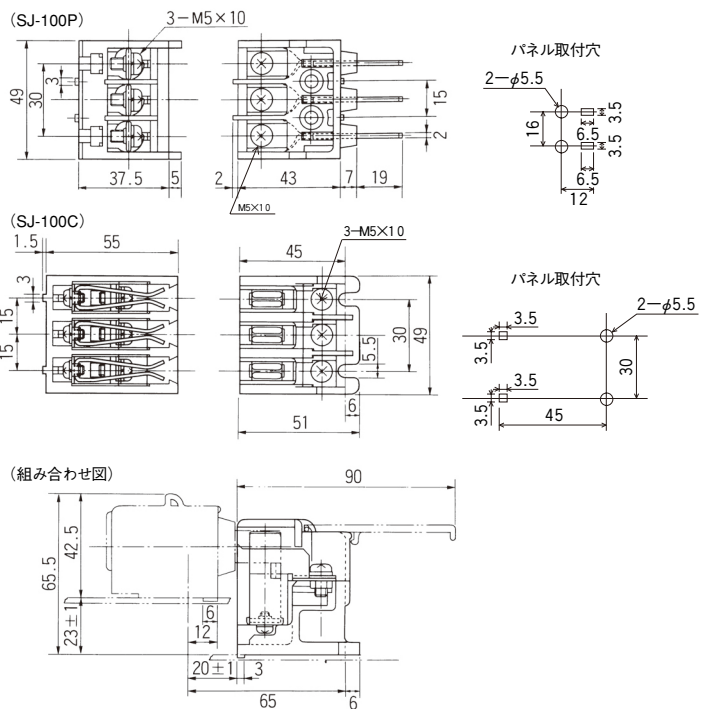
SJ-100P (プラグ) SJ-100C (クリップ)



SJ-100C



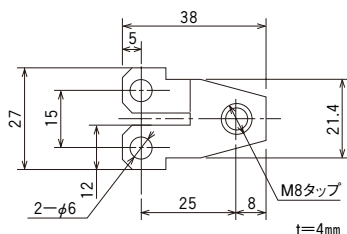
SJ-100P



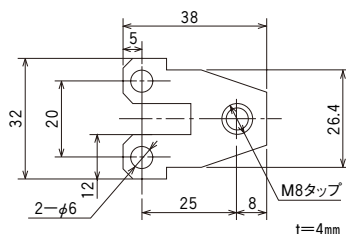
アクセサリ

100A以上の断路部でご使用いただく場合の極間ショートバーです。使用方法は係員にお問い合わせください。

●SJ Sバー-2



●SJ Sバー-2S



●SJ Sバー-3

