



セマフォア表示器

**SPS形**パイロットランプ・  
インジゲータ**仕様 (定格・性能)**

仕様	形式	SPSR/SPSL
定格絶縁電圧		AC,DC250V
定格電圧(電源電圧)		DC24V,30V,48V,100/110V,125V,200/220V
電圧変動範囲		±15% (24V,48V,200/220V) -20~30% (100/110V,125V)
定格電流		最大11mA
絶縁抵抗		1,000MΩ以上 (充電部一括対取付パネル間)
耐電圧		AC2,000V 1分間
雷インパルス		±4,500V 各極3回 (1.2/50μs)
耐衝撃性		490m/s <sup>2</sup> 6軸方向各3回
寿命		10万回以上
保護構造		IP52
使用温度		-20~60°C
保存温度		-30~75°C
相対湿度		45~85%
標高		2,000m以下
適合電線		AWG20~14
端子ねじ		M3.5×8 角座金付き
適合取付板厚		1~6mm
重量		約30g

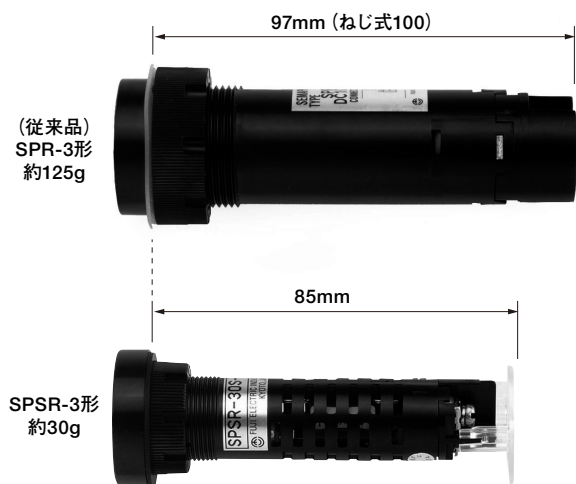
※海外規格準拠定格については、B51ページをご参照ください。

## 特長

**1** TÜV認証、CCC認証取得、EN (IEC) 規格に適合。  
国際規格に対応するグローバルスタンダード製品です。  
(TÜVマーク、CEマークは製品本体に貼付)

**5** 配線ねじの充電部には  
端子カバーを標準装備。  
安全性を高めています。

**2** コンパクト設計により  
小型化・軽量化のご要望に  
お応えします。



**6** 表面形状は  
丸形と角形タイプの選択が可能。  
形状の違いで表示の区別ができ  
シンプルでパネルデザインの向上にも  
役立ちます。



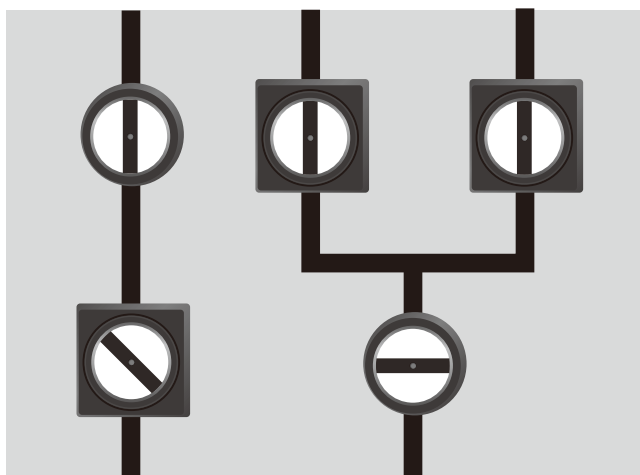
**3** 省エネ設計で、  
消費電力を従来の約1/4に低減。

※定格通電電流/DC24Vの場合  
(従来品) SPR/L形……約37mA  
SPSR/L形……約 9mA

**4** 最大AWG14 (2.5mm<sup>2</sup>相当) のより線が  
接続可能です。

**7** 回路状態が形として直接表示されるため  
判断の間違いが生じません。  
回路がつながっているのか、切れているのか、  
ひと目で判断できます。

(イメージ図)





セマフォア表示器

# SPSR形



## 形式構成

# SPSR-20S-DC110-BBA

基本形式

表面形状

記号	寸法
R	丸形
L	角形

表面寸法

記号	寸法	旗幅
2	φ 25mm	4mm
	□ 28mm	
3	φ 32mm	6mm
	□ 35mm	

端子

記号	形状
S	ねじ端子

電源電圧

記号	電圧
DC024	DC24V
DC030	DC30V
DC048	DC48V
DC110	DC100/110V
DC125	DC125V
DC220	DC200/220V

取付穴

記号	取付穴寸法
記号なし	φ 20.5
A	φ 22.3

粹色

記号	色
B	黒 (N1.5)

旗色

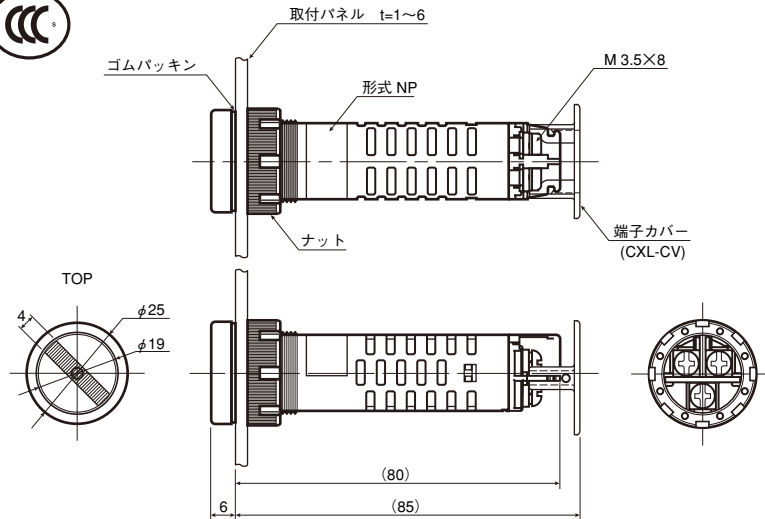
記号	色
B	黒 (N1.5)

旗形状

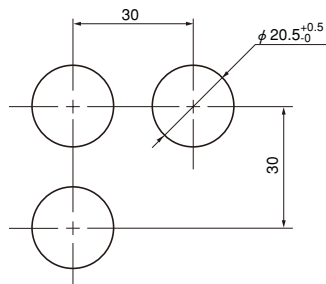
記号	切表示	入表示	無電圧
0	⊖	⊕	⊘
1	⊖	⊕	⊘
2	⊖	⊕	⊘

## 標準仕様品

### SPSR-2□S



●パネルカット寸法  
(最小取付ピッチ)



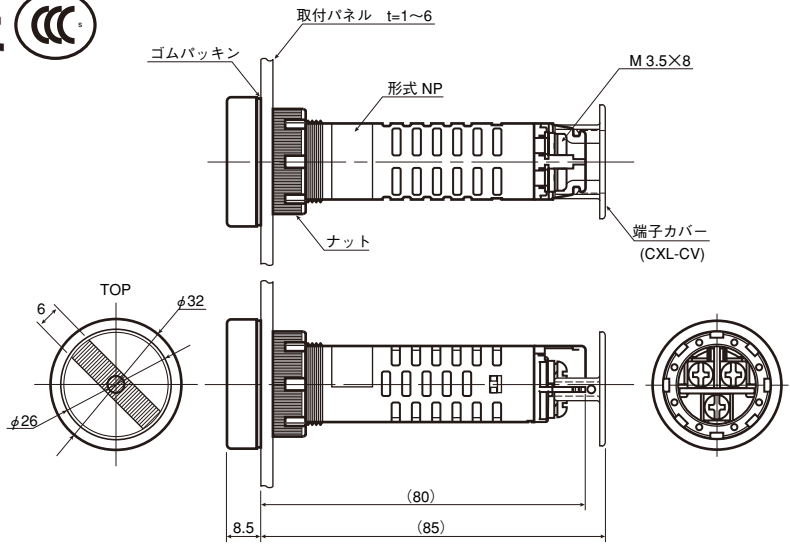
●適合アクセサリ

端子カバー CXL-CV  
締め付け治具 SPS-Q

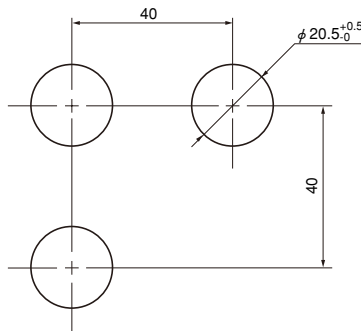
パイロットランプ・インジゲータ

# 標準仕様品

**SPSR-3□S**



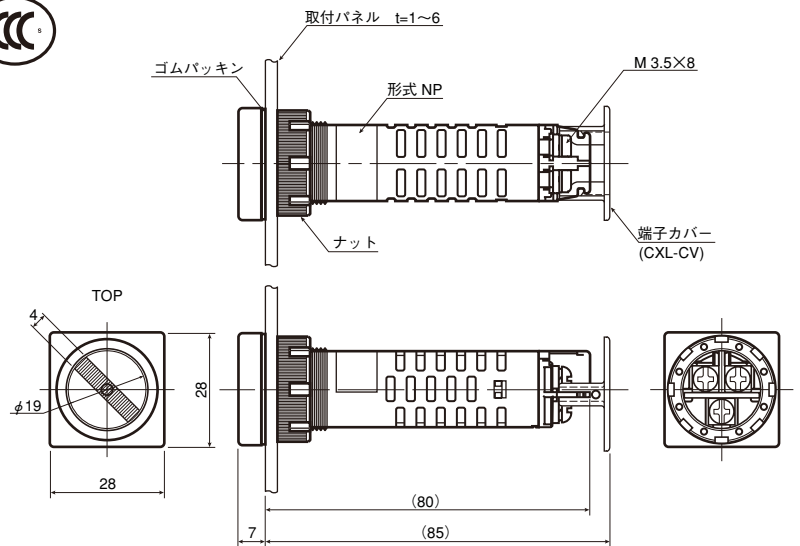
●パネルカット寸法  
(最小取付ピッチ)



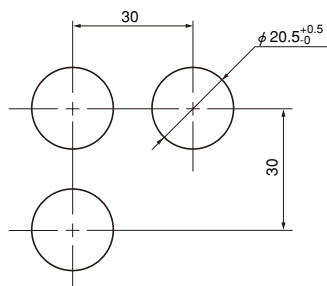
●適合アクセサリ

- 端子カバー CXL-CV
- 締め付け治具 SPS-Q

**SPSL-2□S**



●パネルカット寸法  
(最小取付ピッチ)



●適合アクセサリ

- 端子カバー CXL-CV
- 締め付け治具 SPS-Q

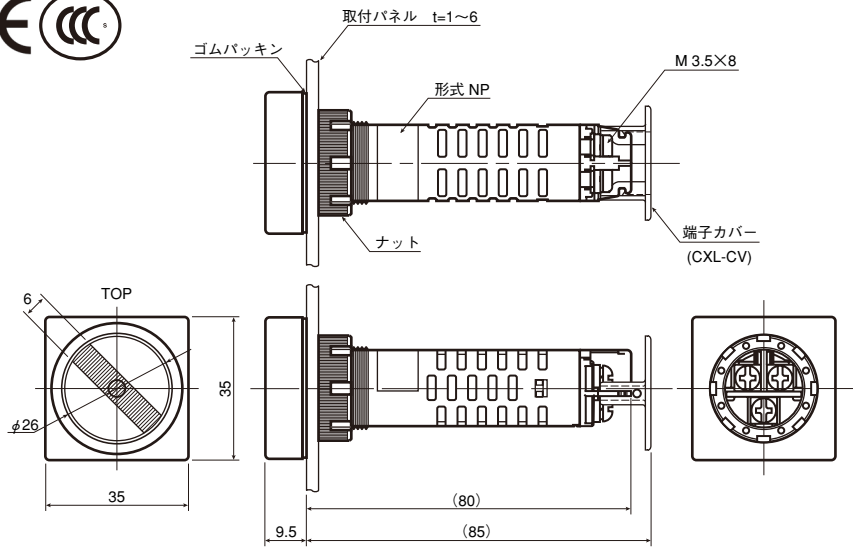


セマフォア表示器

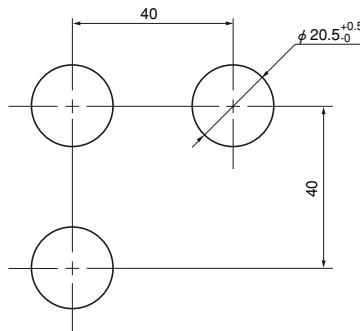
# SPS形



## SPSL-3□S



●パネルカット寸法  
(最小取付ピッチ)



●適合アクセサリ

端子カバー	CXL-CV
締め付け治具	SPS-Q

## アクセサリ

### 端子カバー

(販売単位：10)

●CXL-CV



※端子カバーは本体に標準添付されています。

### 締め付け治具

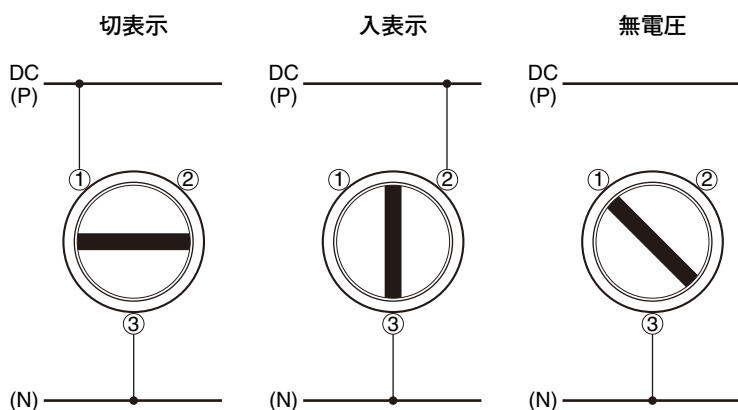
●SPS-Q



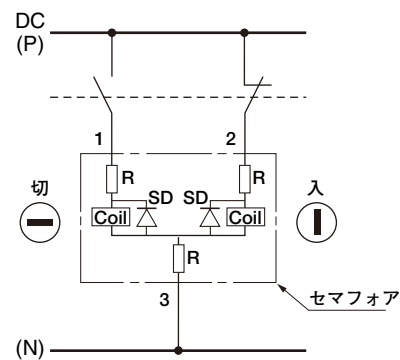
パイロットランプ・  
インジゲータ

## 動作および回路仕様

### ●動作図



### ●回路仕様図



## 海外規格準拠定格 (EN60947/IEC60947)

/2004年6月現在

### (1) 基本定格値と用途

No.	項目	基本定格値と用途	IEC 規格番号
1	定格使用電圧	DC24V, 48V, 100/110V, 125V, 200/220V	IEC60947-5-1; 5.1-d
2	定格使用電流	最大11mA	IEC60947-5-1; 5.1-e
3	定格絶縁電圧	250V	IEC60947-5-1; 5.1-f
4	IPコード	IP 52	IEC60947-5-1; 5.1-l

### (2) 通常使用条件

No.	項目	通常使用条件	IEC 規格番号	
1	周囲温度	-5℃～+40℃	IEC60947-1; 6.1.1	
2	高度	2,000m以下	IEC60947-1; 6.1.2	
3	大気条件	湿度：最大90%（+20℃），50%（+40℃） ミクロ的環境：汚染度 3	IEC60947-1; 6.1.3	
4	輸送及び保管中の条件	-25℃～+55℃ 24時間を超えない短期間は+70℃以下	IEC60947-1; 6.2	
5	取付穴	P.178～180参照	IEC60947-5-1; 6.3.1	
6	パネル厚さの範囲	1～6mm	IEC60947-5-1; 6.3.1.2	
7	最小取付ピッチ	SPSR/L-2□	30mm	IEC60947-5-1; 6.3.1.3
		SPSR/L-3□	40mm	

### (3) 構造と性能

No.	項目	構造と性能	IEC 規格番号
1	接続容量	より線：AWG20（最大2本）	IEC60947-1; 7.1.7
		丸圧着端子：AWG14-20（最大2本）	IEC60947-1; AnnexD
2	耐電圧特性	商用周波耐電圧：AC2000V/1分間	IEC60947-5-1; 7.2.3
3	耐久性	機械的耐久性：100,000回	IEC60947-5-1; AnnexC

備考：上記項目についてはTÜVの認証を取得しております。詳しい内容につきましてはお問い合わせください。