

コネクタ端子台

# TCX形, HC形, XCTF形

## 特長

- 分岐や渡り配線に便利  
タブ端子の先端部は、1極に2個のリセプタクルを受けられますので、取り付け側での分岐や渡り配線が容易にできます。
- 誤挿入防止構造  
異回路との混触やタブ端子先端部の変形を防ぐため、誤挿入防止構造になっています。
- 配線が容易  
端子ネジの位置は、上下が千鳥になっているため、配線が容易にできます。
- 取付方向の選択が可能  
取付穴は、L形突起部に各2個取り、90°ずらして設けてありますので、取付場所の形状に合わせて選べます。(TCXは除く)

## 仕様 (定格・性能)

仕様	形式	TCX	TCXS	HC	XCTF
形式		TCX-19P TCX-19T	TCXS-A-P TCXS-A-T	HC-23P HC-23T	XCTF-12P XCTF-12T
定格絶縁電圧		AC,DC600V	AC,DC250V		AC,DC600V
定格通電電流		10A			
耐電圧		AC2,500V/1分間	AC2,000V/1分間	AC2,500V/1分間	
絶縁抵抗		1,000MΩ			
雷インパルス		±6,000V/各極3回 (1.2/50 μs)	±4,800V/各極3回 (1.2/50 μs)	(充電部一括対取付パネル間) ±7,000V, (充電部相互間) ±4,500V	±7,000V/各極3回 (1.2/50 μs)
耐衝撃性		30G以上/各軸方向			
接触抵抗		両端間10mΩ以下 (初期値)			
短時間電流		200A 1秒			
使用周囲温度		-10~50℃			
相対湿度		85%以下			
極数		19極	23極		12極
ねじサイズ		M4×9			
適合電線	プラグ	0.75~2mm <sup>2</sup>			
	端子台	MAX 5.5mm <sup>2</sup>			
適合リセプタクル		AMP社製MICマークⅡ 172774-4 (別売)			

## 形式構成 (プラグおよび端子台セットの場合)

TCX形コネクタ

# TCX-19PT

基本形式 極数 プラグ 端子台

TCXS形コネクタ

# TCXS-A-TP

基本形式 構成 端子台 プラグ

HC形コネクタ

# HC-23PT

基本形式 極数 プラグ 端子台

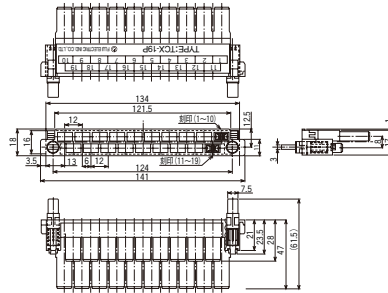
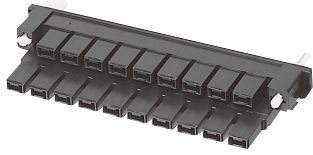
XCTF形コネクタ

# XCTF-12PT

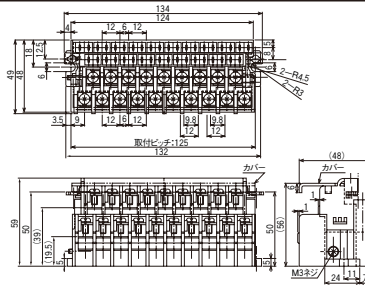
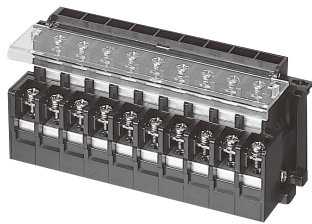
基本形式 極数 プラグ 端子台

## 標準仕様品

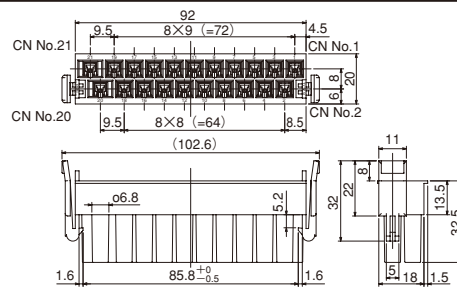
### TCX-19P (プラグ)



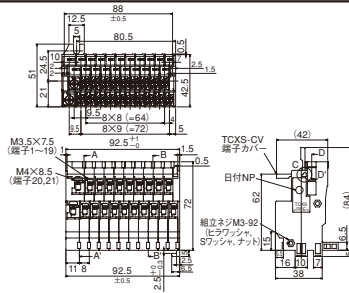
### TCX-19T (端子台)



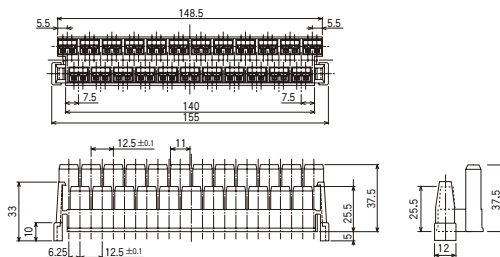
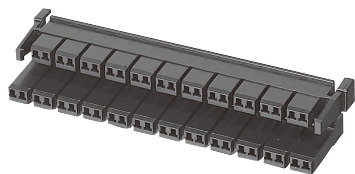
### TCXS-A-P (プラグ)



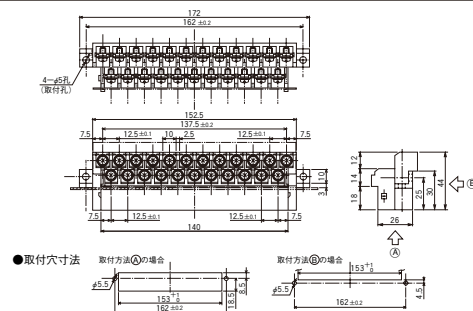
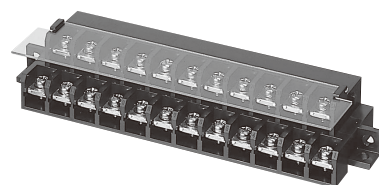
### TCXS-A-T (端子台)



### HC-23P (プラグ)



### HC-23T (端子台)



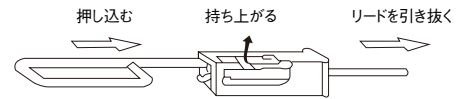


## アクセサリ

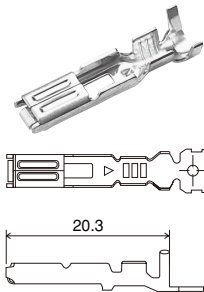
### 引き抜き工具

#### ● MIC-NQ

TCX、HCおよびXCTFのプラグからリセプタクルを抜き出す際に使用します。



### リセプタクル接触子 (AMP社製 MIC マークII)



適用電線範囲 (mm <sup>2</sup> )	絶縁被覆 外 径 (mm <sup>2</sup> )	材質と仕上げ	リセプタクルの型番		手動工具 の 型 番
			連鎖状	バラ状	
0.3~0.89	1.5~2.6	黄銅/プレティン	172775-1	172776-1	91592-1
		黄銅/局部金	172775-2	172776-2	
		燐青銅/プレティン	172775-4	172776-4	
0.5~2.27	2.1~3.4	黄銅/プレティン	172773-1	172774-1	1804014-1
		黄銅/局部金	172773-2	172774-2	
		燐青銅/プレティン	172773-4	172774-4	