



LED式表示灯

# 角形LED表示灯



## 特長

### ■用途に応じた品揃え、明るく均一な面照光

角山形、平形、記名式など各種を取揃え、また独自の研究により、白熱球と変わらない明るさ、均一な面照光を実現しました。

### ■端子はねじ式

制御回路に使用される0.2~2.5mm<sup>2</sup>の電線を確実に接続するために、全機種端子はねじ式(M3.5)にしております。

### ■LED球は前面交換方式

全機種ともLED球は表面から取り換えることができますので、仕様変更やメンテナンスが容易です。

## 仕様（定格・性能）

準拠規格 QXL・KXL : JIS C 8201-5-1 (1999)

CXL30・CXL40 : JIS C 8201-5-1 (2010)

仕様	形式	QXL	KXL	CXL30	CXL40
定格絶縁電圧		250V			
取付穴サイズ		$\phi 25.5^{+0.5}_{-0}$	$\phi 25.5^{+0.5}_{-0}$	$\phi 25.5^{+0.5}_{-0}$	$\phi 30.5^{+0.5}_{-0}$
配線ねじサイズ		M3.5×8			
定格電流		11mA, 22mA (電源電圧 012 仕様のみ)	11mA	R, O, W, Y色 : 11mA, 但し24Vのみ22mA G, B, P色 : 7mA, 但し24V, 48Vのみ14mA (max.19mA)	
雷インパルス耐電圧		±7kV/各極3回 (1.2/50 μs) (充電部一括対取付パネル間)			
識別可能距離		10m (取付盤の照度1,000lx)			
商用周波耐電圧		AC2,500V/1分間			
使用温度		-20~+40℃			
保存温度		-25~+65℃			
使用状態(標高)		2,000m以下			
重量		25g	25g	30g	40g

## 形式構成

[QXL形]

### QXL - 110 - R B (F)

No.	項目	記号	内容		備考	
①	基本形式	QXL	—		—	
②	電源電圧	012	AC・DC12V		—	
		024	AC・DC24V			
		048	AC・DC48V			
		110	AC・DC100/110V			
		125	AC・DC125V			
		220	AC・DC200/220V			
③	レンズ色	R	赤色	標準色	使用する	R
		G	緑色		G	
		O	橙色		O	
		W <sup>※1</sup>	乳白色		ユニット	W
		Y	黄色		色記号	Y
		B	青色		特殊色	B
		④	ワケ色		B	黒色
⑤	レンズ形状	(F)	平形		—	

※1:W(乳白色)は白熱球のアンバー色のような色味です。

[KXL形]

### KXL - 110 - R B (K)

No.	項目	記号	内容		備考	
①	基本形式	KXL	—		—	
②	電源電圧	024	AC・DC24V		—	
		048	AC・DC48V			
		110	AC・DC100/110V			
		125	AC・DC125V			
		220	AC・DC200/220V			
		③	レンズ色	R		赤色
G	緑色			G		
O	橙色			O		
W <sup>※1</sup>	乳白色			ユニット	W	
Y	黄色			色記号	Y	
B	青色			特殊色	B	
④	ワケ色	B	黒色		N1.5	
⑤	レンズ形状	(K)	突形		—	

※1:W(乳白色)は白熱球のアンバー色のような色味です。

[CXL形]

### CXL 30 - 110 - R W B (F)

No.	項目	記号	内容		備考	
①	基本形式	CXL	—		—	
②	窓枠サイズ	30	30x30		—	
		40	40x40			
③	電源電圧	024	AC・DC24V		—	
		048	AC・DC48V			
		110	AC・DC100/110V			
		125	AC・DC125V			
		220	AC・DC200/220V			
④	表示色	R	赤色	標準色	使用する	R
		G	緑色		G	
		O	橙色		O	
		W <sup>※1</sup>	乳白色		ユニット	W
		Y	黄色		色記号	Y
		B	青色		特殊色	B
		P	純白			P
⑤	ワケ色	B	黒色		N1.5	
⑥	レンズ形状	(F)	平形		—	

※1:W(乳白色)は白熱球のアンバー色のような色味です。

 ※2:レンズ色を白(W)でご使用頂くことも可能です。⇒ P色適応外  
 その場合、表示色の後に「W」を表記ください。  
 レンズ色を適応各色でご使用の場合(標準仕様)は無記入となります。

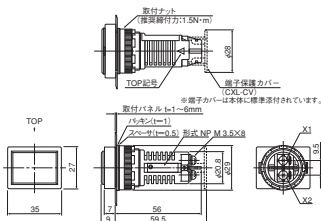
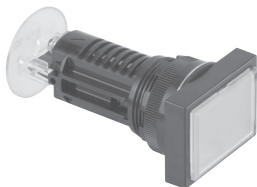


LED式表示灯

# 角形LED表示灯

## 標準仕様品

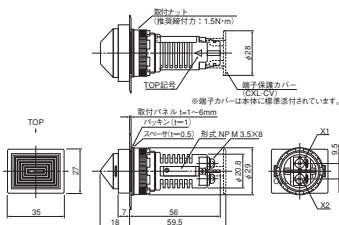
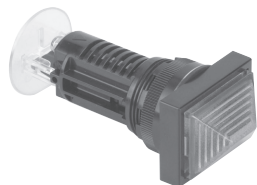
### QXL (φ25)

**●適合アクセサリ**

LEDユニット	PXL-LED-□-□
レンズ	QXL-LENSSET-□(F)
締め付け治具	CXL30-Q (別売)
引抜き取外工具	XL-NQ (別売)
端子保護カバー	CXL-CV

**●パネルカット寸法 (最小取付ピッチ)**

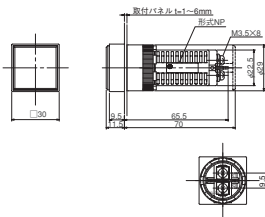
### KXL (φ25)

**●適合アクセサリ**

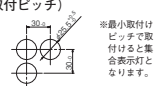
LEDユニット	PXL-LED-□-□
レンズ	KXL-LENS-□(K)
締め付け治具	CXL30-Q (別売)
引抜き取外工具	XL-NQ (別売)
端子保護カバー	CXL-CV

**●パネルカット寸法 (最小取付ピッチ)**

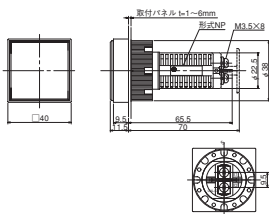
### CXL30 (φ25)

**●適合アクセサリ**

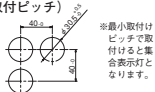
LEDユニット	CXL30-LED-□-□
レンズ	CXL30-LENSSET-□(F)
締め付け治具	CXL30-Q (別売)
引抜き取外工具	XL-NQ (別売)
端子保護カバー	CXL-CV
ショートバー	DL-SB1 (別売)

**●パネルカット寸法 (最小取付ピッチ)**

### CXL40 (φ30)

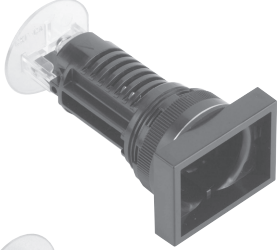
**●適合アクセサリ**

LEDユニット	CXL40-LED-□-□
レンズ	CXL40-LENSSET-□(F)
締め付け治具	CXL40-Q (別売)
引抜き取外工具	XL-NQ (別売)
端子保護カバー	CXL-CV
ショートバー	DL-SB2 (別売)

**●パネルカット寸法 (最小取付ピッチ)**

## アクセサリ

### 本体枠部

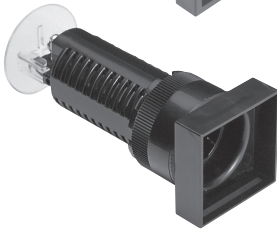


#### ● QXL-000

基本形式 枠部のみ

#### ● KXL-000

基本形式 枠部のみ



#### ● CXL30-000

基本形式 枠部のみ

記号	サイズ (mm)
CXL30	30×30
CXL40	40×40

### LEDユニット

(販売単位：10)

#### ● CXL用



#### ● QXL・KXL用



		電圧	AC-DC24V	AC-DC48V	AC-DC110V	AC-DC125V	AC-DC220V
CXL 30	赤		CXL30-LED024-R	CXL30-LED048-R	CXL30-LED110-R	CXL30-LED125-R	CXL30-LED220-R
	橙		CXL30-LED024-O	CXL30-LED048-O	CXL30-LED110-O	CXL30-LED125-O	CXL30-LED220-O
	乳白		CXL30-LED024-W	CXL30-LED048-W	CXL30-LED110-W	CXL30-LED125-W	CXL30-LED220-W
	緑		CXL30-LED024-G	CXL30-LED048-G	CXL30-LED110-G	CXL30-LED125-G	CXL30-LED220-G
	黄		CXL30-LED024-Y	CXL30-LED048-Y	CXL30-LED110-Y	CXL30-LED125-Y	CXL30-LED220-Y
	青		CXL30-LED024-B	CXL30-LED048-B	CXL30-LED110-B	CXL30-LED125-B	CXL30-LED220-B
CXL 40	純白		CXL30-LED024-P	CXL30-LED048-P	CXL30-LED110-P	CXL30-LED125-P	CXL30-LED220-P
	赤		CXL40-LED024-R	CXL40-LED048-R	CXL40-LED110-R	CXL40-LED125-R	CXL40-LED220-R
	橙		CXL40-LED024-O	CXL40-LED048-O	CXL40-LED110-O	CXL40-LED125-O	CXL40-LED220-O
	乳白		CXL40-LED024-W	CXL40-LED048-W	CXL40-LED110-W	CXL40-LED125-W	CXL40-LED220-W
	緑		CXL40-LED024-G	CXL40-LED048-G	CXL40-LED110-G	CXL40-LED125-G	CXL40-LED220-G
	黄		CXL40-LED024-Y	CXL40-LED048-Y	CXL40-LED110-Y	CXL40-LED125-Y	CXL40-LED220-Y
QXL KXL	青		CXL40-LED024-B	CXL40-LED048-B	CXL40-LED110-B	CXL40-LED125-B	CXL40-LED220-B
	純白		CXL40-LED024-P	CXL40-LED048-P	CXL40-LED110-P	CXL40-LED125-P	CXL40-LED220-P
	赤		PXL-LED024-R	PXL-LED048-R	PXL-LED110-R	PXL-LED125-R	PXL-LED220-R
	橙		PXL-LED024-O	PXL-LED048-O	PXL-LED110-O	PXL-LED125-O	PXL-LED220-O
	乳白		PXL-LED024-W	PXL-LED048-W	PXL-LED110-W	PXL-LED125-W	PXL-LED220-W
	緑		PXL-LED024-G	PXL-LED048-G	PXL-LED110-G	PXL-LED125-G	PXL-LED220-G
		黄	PXL-LED024-Y	PXL-LED048-Y	PXL-LED110-Y	PXL-LED125-Y	PXL-LED220-Y
		青	PXL-LED024-B	PXL-LED048-B	PXL-LED110-B	PXL-LED125-B	PXL-LED220-B



LED式表示灯

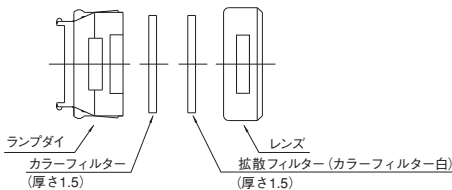
# 角形LED表示灯

## アクセサリ

### 適合アクセサリ一覧表

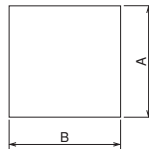
分類	形式	形状	適合機種
レンズ及びレンズブ	QXL-LENSET-色(F)	角形記名式 	QXL
	KXL-LENS-色(K)	山形 	KXL
	CXL□-LENSET-色(F)	角形記名式 	CXL30, CXL40

### ■CXL形 QXL形レンズ構成



※彫刻される場合は拡散フィルター（乳白色）が記名板となります。

### ●カラーフィルター・拡散フィルター 寸法

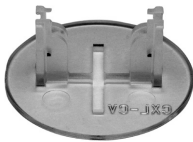


寸法 (mm)	A寸法	B寸法	厚さ
記号			
CXL30	24.8	24.8	1.5
CXL40	34.8	34.8	1.5
QXL	18.9	26.9	1.5

### 端子保護カバー

(販売単位：10)

#### ●CXL-CV (標準装備)



適合機種  
QXL, KXL,  
CXL30, CXL40

### 引抜取外工具

#### ●XL-NQ (販売単位：10)





※吸盤によりレンズを取り外すことができます。  
※ツメをLEDユニットの切り欠きに引っ掛けることで、容易に取り外すことができます。  
(QXL, KXL, CXL30・40)

### ショートバー

(販売単位：100)

DL-SB1	XL-SB1C	DL-SB2	XL-SB2C
XL-3000, 3010, 3600, CXL30に適合		XL-4000, 4001, 4010, 4800, CXL40に適合	

## 適合アクセサリ一覧表

分類	形式	形状	適合機種
締め付け治具	締め付け治具B (CXL40-Q)		CXL40
	CXL30-Q		CXL30,QXL,KXL

## 別置トランス (富士電機製)

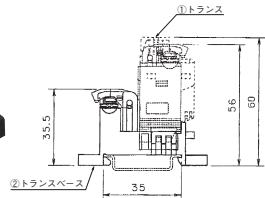
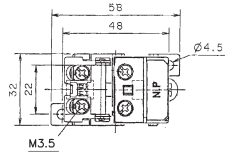
別置トランス



①トランス  
(一次側)



②トランスベース  
(二次側)



①トランスと②トランスベースは別々にご注文してください。

①トランス (一次側)

形式	定格一次電圧	定格二次電圧
AR9T559-H	100/110V	24V
AR9T559-M	200/220V	
AR9T559-T	400/440V	

※AC電源にてご使用ください。

②トランスベース (二次側)

形式
AR9T003

## ■P色 (ピュアホワイト) 使用環境について (環境ガスによる影響)

塩素、硫黄などの酸性ガス、アンモニアなどのアルカリ性ガス等の環境ガス雰囲気では、保管・ご使用になられた場合は、めっき表面の変質などによる半田付け性低下や光度、色度など光学特性の変化及びダイボンディング材 (Agペースト) 変質による機能障害を引き起こす事があります。保管並びに実装後の雰囲気に関しては、使用大気環境に加え製品周辺部材からの発生ガスについても十分ご注意ください。