



LED式表示灯

丸形LED表示灯



特長

■用途に応じた品揃え

φ10～φ30と豊富な機種を取り揃え、さらに独自の研究により、白熱球と変わらない明るさを実現しました。

■各種の電源に対応

DC (AC)5V～AC220Vまで、各種電源の必要に応じた対応が可能ですので、各機器設備の制御電源から降圧させずに、そのまま結線できます (実際の使用電圧は各機種の形式一覧表にて、ご選択ください)。

仕様 (定格・性能)

準拠規格 TMPN・TMPH : JIS C 8151-1991 工業用表示灯

TSPA : NECA C 8151 (2002)

HXL・JXL・PXL : JIS C 8201-5-1 (1999)

仕様	形式	TMPN・TMPH	TSPA	HXL	JXL	PXL
定格絶縁電圧		250V				
取付穴サイズ		φ10.1 ^{+0.2}	φ16.2 ^{+0.2}	φ22.3 ^{+0.4}	φ25.5 ^{+0.5}	φ30.5 ^{+0.5}
配線ねじサイズ	ファストン#110		M3×6	M3.5×8	M3.5×8	M3.5×8
定格電流		8mA	6mA	11mA	11mA	11mA, 22mA (12Vのみ)
雷インパルス耐電圧		±4.5kV	±7kV 各極3回 (1.2/50μs) (充電部一括取付パネル間)			
識別可能距離		10m (取付盤の照度1,000lx)				
商用周波耐電圧		AC2,000V	AC2,500V 1分間			
使用温度		-20～+55℃	-20～+55℃	-20～+40℃		
保存温度		-25～+75℃	-30～+75℃	-25～+65℃		
使用状態(標高)		2,000m以下				
重量		約15g	約20g	約20g	約20g	約30g

形式構成

[TMPN形・TMPH形]

TMPN - 110 - R B (E)

No.	項目	記号	内容	備考
①	基本形式	TMPN	φ10シリーズ 標準輝度タイプ	—
		TMPH	φ10シリーズ 高輝度タイプ	—
②	電源電圧	005	AC・DC5V	
		012	AC・DC12V	
		024	AC・DC24V	
		048	AC・DC48V	—
		063	AC・DC63.5V	
		110	AC・DC100/110V	
③	レンズ色	R	赤色	TMP-LED□-R
		G ^{※1}	緑色	TMP-LED□-G
		O	橙色	TMP-LED□-O
		W ^{※2}	乳白色	TMP-LED□-Y
		BL ^{※1}	青色 (TMPHのみ)	TMP-LED□-BL
④	ワク色	B	黒色 (N1.5)	—
		(E)	丸平形	—
⑤	レンズ形状	(S)	丸形	—

※1: G(緑色)及びBL(青色)については、5V仕様は製作できません。
 ※2: W(乳白色)は白熱球のアンバー色のような色味です。

[TSPA形]

TSPA - AC110 - R B (E) - GPT

No.	項目	記号	内容	備考		
①	基本形式	TSPA	φ16	—		
		DC012	DC12V			
		DC024	DC24V			
		DC030	DC30V			
		DC048	DC48V			
		DC110	DC100/110V			
		DC125	DC125V	—		
		DC220	DC200/220V			
		AC024	AC24V			
		AC030	AC30V			
		AC048	AC48V			
		AC063	AC63.5V			
②	定格電圧	AC063	AC110/3V ^{※3}	GPTのみ		
		AC110	AC100/110V	—		
		AC110	AC190/3V ^{※3}	GPTのみ		
		AC120	AC208/3V ^{※3}	GPTのみ		
		AC125	AC125V			
		AC220	AC200/220V	—		
		AC240	AC240V			
		③	レンズ色	R	赤色	TS-LEDA-R
				G	緑色	TS-LEDA-G
				Y	黄色	TS-LEDA-Y
				O	橙色	TS-LEDA-O
				W ^{※2}	乳白色	TS-LEDA-Y
BL	青色			TS-LEDA-BL		
C	透明			TS-LEDA-O		
T	透明			TS-LEDN-CO GPTのみ		
④	ワク色	B	黒色	—		
		(E)	丸平形	—		
⑤	レンズ形状	(S)	丸形	—		
		なし	標準仕様	—		
⑥	特殊仕様	GPT	接地変圧器用 地絡検出仕様	—		

※2: W(乳白色)は白熱球のアンバー色のような色味です。
 ※3: 接地変圧器用(GPT仕様)の使用電圧範囲はB4ページ
 の参考資料をご参照ください。



LED式表示灯

丸形LED表示灯

形式構成

[HXL形・JXL形]

HXL - 110 - R B (S)

No.	項目	記号	内容	備考
①	基本形式	HXL	φ22	—
		JXL	φ25	—
②	電源電圧	024	AC・DC24V	—
		048	AC・DC48V	—
		063	AC・DC63.5V	(HXLのみ)
		110	AC・DC100/110V	—
		125	AC・DC125V	—
		220	AC・DC200/220V	—
③	表示色	R	赤色	—
		G	緑色	標準色
		O	橙色	—
		W ^{#2}	乳白色	—
		Y	黄色	—
		B	青色	特殊色
④	ワク色	P	純白	(HXLのみ)
		B	黒色 (N1.5)	—
⑤	レンズ形状	(S)	丸型	—

※2:W(乳白色)は白熱球のアンバー色のような色味です。

[PXL形]

PXL - 110 - R B (S)

No.	項目	記号	内容	備考
①	基本形式	PXL	φ30	—
		012	AC・DC12V	—
②	電源電圧	024	AC・DC24V	—
		048	AC・DC48V	—
		110	AC・DC100/110V	—
		125	AC・DC125V	—
		220	AC・DC200/220V	—
		③	表示色	R
G	緑色			
O	橙色			
W ^{#2}	乳白色			—
Y	黄色			—
B	青色			特殊色
④	ワク色	P ^{#4}	純白	—
		B	黒色 (N1.5)	—
⑤	レンズ形状	CR	クローム色	—
		(S)	丸形	—
		(F)	丸平形	—

※2:W(乳白色)は白熱球のアンバー色のような色味です。

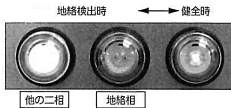
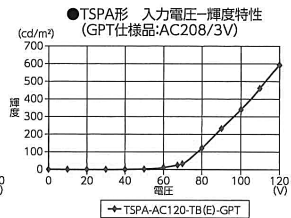
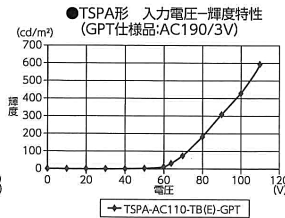
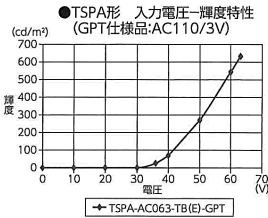
※4:P(純白)については電源電圧24V以上の定格品のみ

TSPA形 GPT仕様 ご参考資料

●接地変圧器用 地絡検出仕様 (TSPA形GPT仕様) 使用電圧範囲

記号	使用電圧範囲		定格通電電流 1線地絡時
	健全時	1線地絡時	
AC063	AC36.6V～	AC63.5V	14mA MAX
AC110	AC63.3V～	AC110V	
AC120	AC69.3V～	AC120V	

●点灯特性について (TSPA形GPT仕様)



健全時には三相とも写真右のように点灯し、
一線地絡時には、地絡相は消灯・他の二相は明るく点灯します。
※表面レンズ、LED素子ともに透明です。

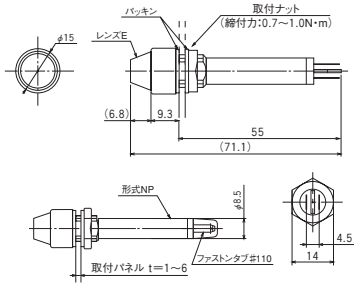


LED式表示灯

丸形LED表示灯

標準仕様品

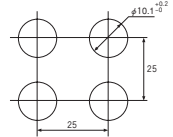
TMPN (φ10)



●適合アクセサリ

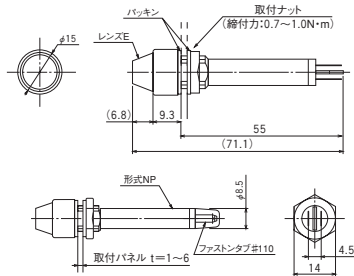
L E D 球	TMP-LEDN-□
レ ン ズ	TMPレンズE-□(丸形) WMPレンズS-□(丸形)
締め付け治具	TMP-Q (別売)

●取付穴寸法



TMPH (φ10)

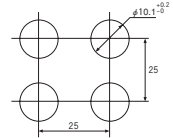
高輝度タイプ



●適合アクセサリ

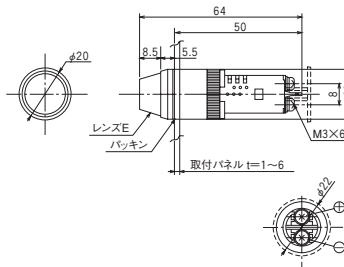
L E D 球	TMP-LEDH-□
レ ン ズ	TMPレンズE-□(丸形) WMPレンズS-□(丸形)
締め付け治具	TMP-Q (別売)

●取付穴寸法



TSPA (φ16)

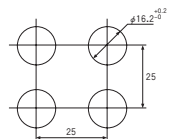
(GPT仕様も同形状)



●適合アクセサリ

L E D 球	TS-LEDA-□ TS-LEDN-CO (GPT仕様用)
レ ン ズ	TS-レンズE-□(丸形) WS-レンズS-□(丸形)
締め付け治具	締め付け治具F (別売)
端子保護カバー	TS-CV
引抜き取外工具	XL-NQ (別売)

●最小取付穴寸法



PILOT LAMP & INDICATOR

A 制御用開閉器

B 表示灯・表示器

C 接続機器

D 電子応用機器

アクセサリ

本体枠部



● HXL-000

基本形式
枠部のみ

記号	取付穴(φ)
HXL	22
JXL	25
PXL	30

LEDユニット

(販売単位：10)

●TMP用/WMP用

	レンズフィルターの色					
	赤	橙	緑	黄	乳白	青
TMPN	赤 TMP-LEDN-R	橙 TMP-LEDN-O	緑 TMP-LEDN-G	—	黄 TMP-LEDN-Y	—
TMPH	赤 TMP-LEDH-R	橙 TMP-LEDH-O	緑 TMP-LEDH-G	—	黄 TMP-LEDH-Y	青 TMP-LEDH-BL

※電圧は本体側にて制御しておりますので、LEDは各電圧共通になります。

●TSPA/WSPA用

	レンズフィルターの色						
	赤	橙	緑	黄	乳白	青	透明
TSPA	赤 TS-LEDA-R	橙 TS-LEDA-O	緑 TS-LEDA-G	黄 TS-LEDA-Y	黄 TS-LEDA-Y	青 TS-LEDA-BL	透明 TS-LEDA-O

※電圧は本体側にて制御しておりますので、LEDは各電圧共通になります。

●TSPA形GPT仕様用

	レンズフィルターの色
	透明
TSPA-GPT	クリアオレンジ TS-LEDN-CO

●HXL用



●JXL・PXL用



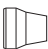




	色	電圧					
		AC・DC24V	AC・DC48V	AC・DC100/110V	AC・DC125V	AC・DC200/220V	
HXL	赤	HXL-LED024-R	HXL-LED048-R	HXL-LED110-R	HXL-LED125-R	HXL-LED220-R	
	橙	HXL-LED024-O	HXL-LED048-O	HXL-LED110-O	HXL-LED125-O	HXL-LED220-O	
	乳白	HXL-LED024-W	HXL-LED048-W	HXL-LED110-W	HXL-LED125-W	HXL-LED220-W	
	緑	HXL-LED024-G	HXL-LED048-G	HXL-LED110-G	HXL-LED125-G	HXL-LED220-G	
	黄	HXL-LED024-Y	HXL-LED048-Y	HXL-LED110-Y	HXL-LED125-Y	HXL-LED220-Y	
	青	HXL-LED024-B	HXL-LED048-B	HXL-LED110-B	HXL-LED125-B	HXL-LED220-B	
JXL PXL	純白	HXL-LED024-P	HXL-LED048-P	HXL-LED110-P	HXL-LED125-P	HXL-LED220-P	
	赤	PXL-LED024-R	PXL-LED048-R	PXL-LED110-R	PXL-LED125-R	PXL-LED220-R	
	橙	PXL-LED024-O	PXL-LED048-O	PXL-LED110-O	PXL-LED125-O	PXL-LED220-O	
	乳白	PXL-LED024-W	PXL-LED048-W	PXL-LED110-W	PXL-LED125-W	PXL-LED220-W	
	緑	PXL-LED024-G	PXL-LED048-G	PXL-LED110-G	PXL-LED125-G	PXL-LED220-G	
	黄	PXL-LED024-Y	PXL-LED048-Y	PXL-LED110-Y	PXL-LED125-Y	PXL-LED220-Y	
青	PXL-LED024-B	PXL-LED048-B	PXL-LED110-B	PXL-LED125-B	PXL-LED220-B		
	純白	PXL-LED024-P	PXL-LED048-P	PXL-LED110-P	PXL-LED125-P	PXL-LED220-P	



LED式表示灯

丸形LED表示灯

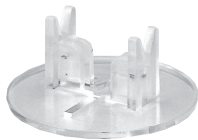
アクセサリ

分類	形式	形状	適合機種
レンズ及びレンズズブ	TMPレンズE色	丸平形 	TMPN,TMPH
	WMPレンズS色	丸形 	WMPH,TMPN,TMPH
	TSレンズE色	丸平形 	TSPA
	WSレンズS色	丸形 	WSPA,TSPA
	HXL-LENS色(S) JXL-LENS色(S)	丸形 	HXL JXL
	PXL-LENS色(S)	丸形 	PXL

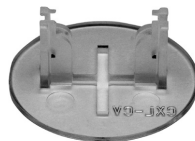
端子保護カバー

(販売単位：10)

●TS-CV (標準装備)

適合機種
TSPA, WSPA

●CXL-CV (標準装備)

適合機種
HXL, JXL, PXL, QXL, KXL,
CXL30, CXL40

引抜取外工具

●XL-NQ (販売単位：10)



※吸盤によりレンズを取り外すことができます。
 ※ツメをLEDユニットの切り欠きに引っ掛けることで、容易に取り外すことができます。
 (TSPA, WSPA, HXL, JXL, PXL, CXL30・40)

分類	形式	形状	適合機種
締め付け治具	締め付け治具F		TSPA,WSPA
	TMP-Q		TMPN,TMPH,WMPH
	CXL30-Q		HXL,JXL

別置トランス

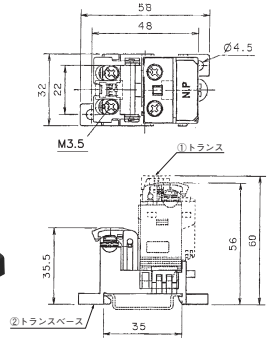
別置トランス



①トランス
一次側



②トランスベース
二次側



①トランスと②トランスベースは別々にご注文してください。

①トランス一次側

形式	定格一次電圧	定格二次電圧
AR9T559-H	100/110V	24V
AR9T559-M	200/220V	
AR9T559-T	400/440V	

※AC電源にてご使用ください。

②トランスベース二次側

形式
AR9T003