



LED式表示灯

丸形LED表示灯



特長

■用途に応じた品揃え

φ10～φ30と豊富な機種を取り揃え、さらに独自の研究により、白熱球と変わらない明るさを実現しました。

■各種の電源に対応

DC (AC) 5V～AC220Vまで、各種電源の必要に応じた対応が可能ですので、各機器設備の制御電源から降圧させずに、そのまま結線できます (実際の使用電圧は各機種の形式一覧表にて、ご選択ください)。

仕様 (定格・性能)

準拠規格 TMPN・TMPH : JIS C 8151-1991 工業用表示灯

TSPA : NECA C 8151 (2002)

HXL・JXL・PXL : JIS C 8201-5-1 (1999)

仕様	形式	TMPN・TMPH	TSPA	HXL	JXL	PXL
定格絶縁電圧		250V				
取付穴サイズ		φ10.1 ^{+0.2}	φ16.2 ^{+0.2}	φ22.3 ^{+0.4}	φ25.5 ^{+0.5}	φ30.5 ^{+0.5}
配線ねじサイズ	ファストン# 110		M3×6	M3.5×8	M3.5×8	M3.5×8
定格電流		8mA	6mA	11mA	11mA	11mA, 22mA (12Vのみ)
雷インパルス耐電圧		±4.5kV	±7kV 各極3回 (1.2/50μs) (充電部一括対取付パネル間)			
識別可能距離		10m (取付盤の照度1,000lx)				
商用周波耐電圧		AC2,000V	AC2,500V 1分間			
使用温度		-20～+55℃	-20～+55℃	-20～+40℃		
保存温度		-25～+75℃	-30～+75℃	-25～+65℃		
使用状態(標高)		2,000m以下				
重量		約15g	約20g	約20g	約20g	約30g

形式構成

[TMPN形・TMPH形]

TMPN - 110 - R B (E)

No.	項目	記号	内容	備考
①	基本形式	TMPN	φ10シリーズ 標準輝度タイプ	—
		TMPH	φ10シリーズ 高輝度タイプ	—
②	電源電圧	005	AC・DC5V	
		012	AC・DC12V	
		024	AC・DC24V	
		048	AC・DC48V	—
		063	AC・DC63.5V	
		110	AC・DC100/110V	
③	レンズ色	R	赤色	TMP-LED□-R
		G ^{※1}	緑色	TMP-LED□-G
		O	橙色	TMP-LED□-O
		W ^{※2}	乳白色	TMP-LED□-Y
		BL ^{※1}	青色 (TMPHのみ)	TMP-LED□-BL
④	ワク色	B	黒色 (N1.5)	—
		(E)	丸平形	—
⑤	レンズ形状	(S)	丸形	—

※1: G(緑色)及びBL(青色)については、5V仕様は製作できません。
 ※2: W(乳白色)は白熱球のアンバー色のような色味です。

[TSPA形]

TSPA - AC110 - R B (E) - GPT

No.	項目	記号	内容	備考
①	基本形式	TSPA	φ16	—
		DC012	DC12V	
		DC024	DC24V	
		DC030	DC30V	
		DC048	DC48V	
		DC110	DC100/110V	
		DC125	DC125V	—
		DC220	DC200/220V	
		AC024	AC24V	
		AC030	AC30V	
②	定格電圧	AC048	AC48V	
		AC063	AC63.5V	
		AC063	AC110/3V ^{※3}	GPTのみ
		AC110	AC100/110V	—
		AC110	AC190/3V ^{※3}	GPTのみ
		AC120	AC208/3V ^{※3}	GPTのみ
		AC125	AC125V	
		AC220	AC200/220V	—
		AC240	AC240V	
		③	レンズ色	R
G	緑色			TS-LEDA-G
Y	黄色			TS-LEDA-Y
O	橙色			TS-LEDA-O
W ^{※2}	乳白色			TS-LEDA-Y
BL	青色			TS-LEDA-BL
C	透明			TS-LEDA-O
④	ワク色	B	黒色	—
		(E)	丸平形	—
⑤	レンズ形状	(S)	丸形	—
		なし	標準仕様	—
⑥	特殊仕様	GPT ^{※4}	接地変圧器用 地絡検出仕様	—

※2: W(乳白色)は白熱球のアンバー色のような色味です。
 ※3: 接地変圧器用(GPT仕様)の使用電圧範囲はB4ページ
 ご参考資料をご参照ください。
 ※4: GPT仕様はレンズ色T(透明)、ワク色B(黒)のみとなり
 ます。それ以外のレンズ色は選定できません。



LED式表示灯

丸形LED表示灯

形式構成

[HXL形・JXL形]

HXL - 110 - R B (S)

No.	項目	記号	内容	備考
①	基本形式	HXL	φ22	—
		JXL	φ25	—
②	電源電圧	024	AC・DC24V	—
		048	AC・DC48V	—
		063	AC・DC63.5V	(HXLのみ)
		110	AC・DC100/110V	—
		125	AC・DC125V	—
		220	AC・DC200/220V	—
③	表示色	R	赤色	—
		G	緑色	標準色
		O	橙色	—
		W ^{#2}	乳白色	—
		Y	黄色	—
		B	青色	特殊色
		P	純白	(HXLのみ)
④	ワク色	B	黒色 (N1.5)	—
⑤	レンズ形状	(S)	丸型	—

※2:W(乳白色)は白熱球のアンバー色のような色味です。

[PXL形]

PXL - 110 - R B (S)

No.	項目	記号	内容	備考
①	基本形式	PXL	φ30	—
		012	AC・DC12V	—
②	電源電圧	024	AC・DC24V	—
		048	AC・DC48V	—
		110	AC・DC100/110V	—
		125	AC・DC125V	—
		220	AC・DC200/220V	—
		③	表示色	R
G	緑色			
O	橙色			
W ^{#2}	乳白色			—
Y	黄色			—
B	青色			特殊色
P ^{#4}	純白			—
④	ワク色	B	黒色 (N1.5)	—
		CR	クローム色	—
⑤	レンズ形状	(S)	丸形	—
		(F)	丸平形	—

※2:W(乳白色)は白熱球のアンバー色のような色味です。

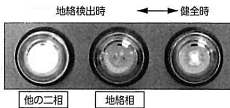
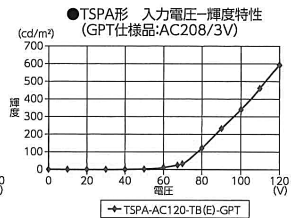
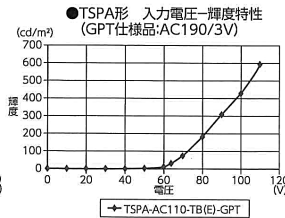
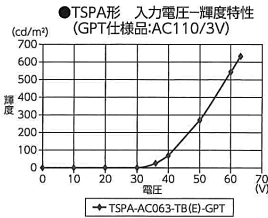
※4:P(純白)については電源電圧24V以上の定格品のみ

TSPA形 GPT仕様 ご参考資料

●接地変圧器用 地絡検出仕様 (TSPA形GPT仕様) 使用電圧範囲

記号	使用電圧範囲		定格通電電流 1線地絡時
	健全時	1線地絡時	
AC063	AC36.6V～	AC63.5V	14mA MAX
AC110	AC63.3V～	AC110V	
AC120	AC69.3V～	AC120V	

●点灯特性について (TSPA形GPT仕様)



健全時には三相とも写真右のように点灯し、
一線地絡時には、地絡相は消灯・他の二相は明るく点灯します。
※表面レンズ、LED素子ともに透明です。

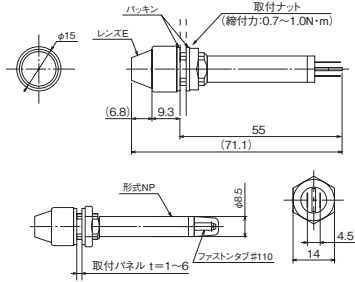


LED式表示灯

丸形LED表示灯

標準仕様品

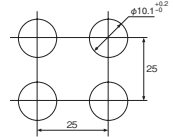
TMPN (φ10)



●適合アクセサリ

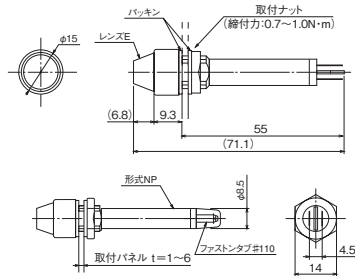
LED球	TMP-LEDN-□
レンズ	TMPレンズE-□(丸平面) WMPレンズS-□(丸形)
締め付け治具	TMP-Q (別売)

●取付穴寸法



TMPH (φ10)

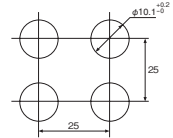
高輝度タイプ



●適合アクセサリ

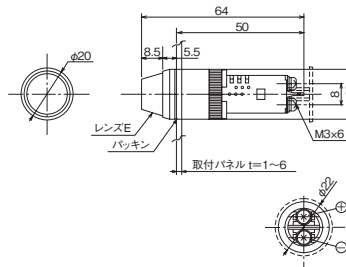
LED球	TMP-LEDH-□
レンズ	TMPレンズE-□(丸平面) WMPレンズS-□(丸形)
締め付け治具	TMP-Q (別売)

●取付穴寸法



TSPA (φ16)

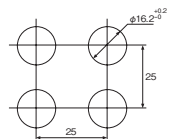
(GPT仕様も同形状)



●適合アクセサリ

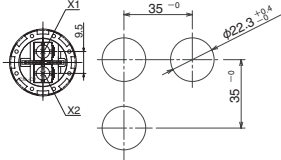
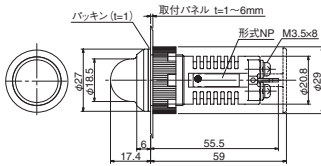
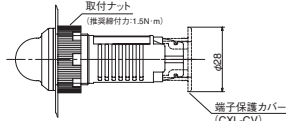
LED球	TS-LEDA-□ TS-LEDN-CO (GPT仕様用)
レンズ	TS-レンズE-□(丸平面) WS-レンズS-□(丸形)
締め付け治具	締め付け治具F (別売)
端子保護カバー	TS-CV
引抜き取外工具	XL-NQ (別売)

●最小取付穴寸法



PILOT LAMP & INDICATOR

HXL (φ22)

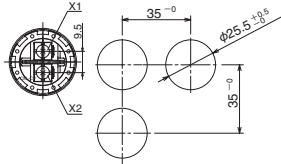
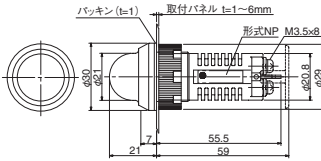
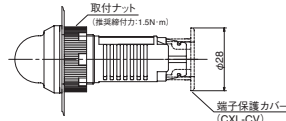


●適合アクセサリ

L E D 球	HXL-LED□□□
レ ン ズ	HXL-LENS-□(S)
締め付け治具	CXL30-Q (別売)
引抜取外工具	XL-NQ (別売)
端子保護カバー	CXL-CV

●パネルカット寸法 (最小取付ピッチ)

JXL (φ25)

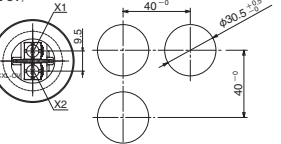
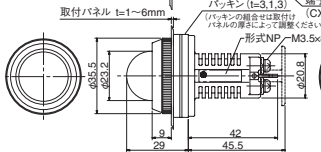
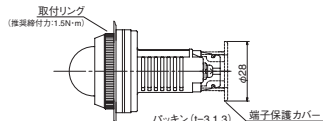


●適合アクセサリ

L E D 球	PXL-LED□□□
レ ン ズ	JXL-LENS-□(S)
締め付け治具	CXL30-Q (別売)
引抜取外工具	XL-NQ (別売)
端子保護カバー	CXL-CV

●パネルカット寸法 (最小取付ピッチ)

PXL (φ30)



●適合アクセサリ

L E D 球	PXL-LED□□□
レ ン ズ	PXL-LENS-□(S)
引抜取外工具	XL-NQ (別売)
端子保護カバー	CXL-CV

●パネルカット寸法 (最小取付ピッチ)