



マクリット表示器

SS形, SQ形, MS形



特長

- マクリット表示器は電磁反転作動方式による表示器で、表示部の回転動作により状態を表示いたします。またSS/SQ形、MS形はLEDを内蔵しており、夜間の表示識別も可能です。
- SS形、MS形は無電圧状態の表示（中間表示）が可能で3つの状態を1窓で表示することができます。
- 耐候性にすぐれた材質を用いて、屋外用の設備にご使用いただけます。（SQ形、MS形）
- 低消費電力で動作が可能、省エネ、省スペース等の特長を持ち、メンテナンスもフリーです。
- MS形には残留表示機能があり、表示電源が喪失した場合に、喪失直前の表示色が一部表示部に残ります。そのため、どの状態で電源が喪失したか一目でわかります（MSD、MSB-S表示器以外）。

仕様（定格・性能）

仕様	形式	SS	SQ	MS
定格絶縁電圧		250V		
定格通電電流		18mA		25mA
耐電圧		AC2,000V/1分間	AC2,500V/1分間	
雷インパルス耐電圧		±7kV/各極3回 (1.2/50 μ s)		
絶縁抵抗		10M Ω 以上	100M Ω 以上	
耐衝撃性		50G以上/6方向 各極3回		
寿命		30万回以上		10万回以上
使用場所		屋内	屋内・屋外	
使用周囲温度		-20~+50 $^{\circ}$ C		-20~+60 $^{\circ}$ C
保護構造		閉鎖形 (IP40)	防水形、防塵形 (IP65)	
重量		約120g (別置抵抗のぞく)	約140g (別置抵抗のぞく)	約250g

ご注文方法

次の形式構成より、ご選択ください。

形式構成

【SS形マクリット】

SS - 11 B

① ② ③

No.	項目	記号	内容	備考
①	基本形式	SS	標準仕様	IP40
		SQ	防水仕様	IP65
②	定格使用電圧 (電源電圧)	11	AC・DC100/110V	—
		12	AC・DC125V	別置抵抗付
		22	AC・DC200/220V	別置抵抗付
③	表面枠色	B	黒色	N1.5
		4/1.5	青緑色	7.5BG4 / 1.5

※表示色は赤・緑の組み合わせのみとなります。

※取付パネルが非磁性体の場合は、別途「SSジキイタ」を手配してください。

【MS形】

MS D - DC11 RG B

① ② ③ ④ ⑤

No.	項目	記号	内容	備考
①	基本形式	MS	—	—
②	回路・電源	D	—	AC、DC指定ください
		B-S	回路方式は詳細ページ参照ください	AC、DC指定ください
		なし	—	AC・DC共用
③	電圧仕様	11	AC・DC100/110V	—
		22	AC・DC200/220V	—
		DC11	DC100/110V	—
		DC22	DC200/220V	—
		AC11	AC100/110V	—
		AC22	AC200/220V	別置抵抗付
④	レンズ色	RG	赤・緑	—
		BW	黒・白	—
⑤	表面枠色	B	黒(N1.5)	—
		BG	7.5BG4/1.5	—

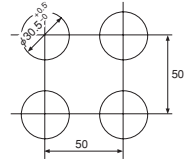
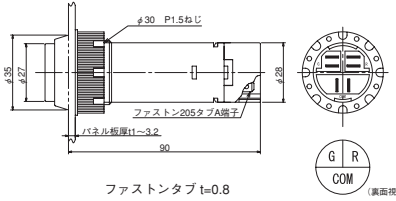


マクリット表示器

SS形, SQ形, MS形

SS形 標準仕様

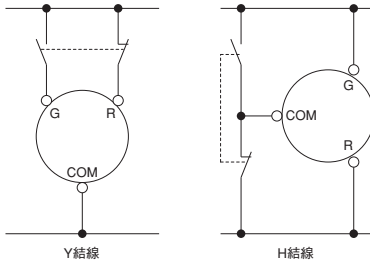
●取付寸法



※異常発熱、発火の恐れがありますので、「R・G両端子への同時入力」は行わないでください。

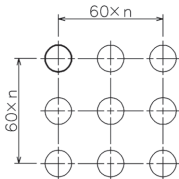
配線接続例

- 内部に整流回路を設けておりますので、接続端子は無極性でご使用頂けます。
- 下記「Y結線」でご使用になる場合には、G、R端子同時に電圧入力とならないように接点動作上ラップしない条件でご使用ください。
- 下記「H結線」でご使用になる場合には、外部接点の短絡が生じないように接点動作上ラップしない条件でご使用ください。



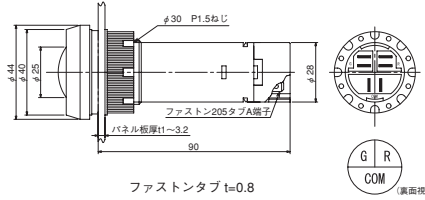
2×2以上の取り付けの場合

- 2×2以上の取り付けの場合は、内部コイルによる動作干渉を防ぐために、60mm以上のピッチで取り付けてください。



PILOT LAMP & INDICATOR

SQ形 防水仕様

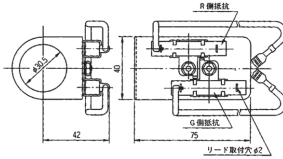
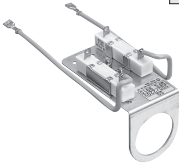


※異常発熱、発火の恐れがありますので、「R・G両端子への同時入力」は行わないでください。

アクセサリ〔SS・SQタイプ〕

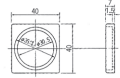
〔SS-R-□〕

12	AC・DC125V用
22	AC・DC200/220V用



〔角形用アダプタ〕

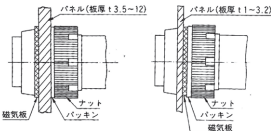
SS形タイプのみ
取り付け可能



品名	色
SSアダプタB	N1.5

〔SSジキイタ〕

取付パネルが非磁性体の場合
※磁気板は別手配となります。



注) 6~12mmの場合はナットが変わりますので別途指示ください。

SQ形では上記対応はできません。

〔CXL40-Q〕

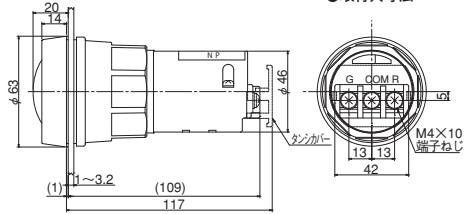
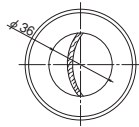




マクリット表示器

SS形, SQ形, MS形

MS形 (各機種共通)



●取付寸寸法

※端子保護カバー(MS-CV)は本体に標準装備しております。
 ※端子表記の刻印はB・W色の場合でもG・Rとなります。

形式と回路方式

形式	電源電圧	表面色	回路方式		動作状態	レンズ色
			110V	220V		
MS-11	110V (AC・DC共用) 220Vでご使用の場合は 10W3.9kΩ 別置抵抗をお取付けく ださい。	黒・ 7.5BG 4/1.5			①「b投入」で「G(●)表示」 (●のみLED点灯) ②「a投入」で「R(●)表示」 (LED点灯) ③「両接点開放」または、 「電源切り(無電圧)」で 「中間表示」 (LED消灯)	
MSD-DC11	DC110V DC220Vでご使用の場合は 10W3.9kΩ 別置抵抗をお取付けく ださい。	黒・ 7.5BG 4/1.5			①「b投入」で「G(●)表示」 (●のみLED点灯) ②「a投入」で「R(●)表示」 (LED点灯) ③電源切で前の動作状態 のままで中間には復帰 しない	
MSD-AC11	AC110V AC220Vでご使用の場合は 10W2.4kΩ 別置抵抗をお取付けく ださい。	黒・ 7.5BG 4/1.5			①「b投入」で「G(●)表示」 (●のみLED点灯) ②「a投入」で「R(●)表示」 (LED点灯) ③電源切で前の動作状態 のままで中間には復帰 しない	

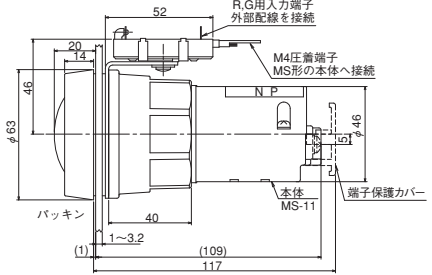
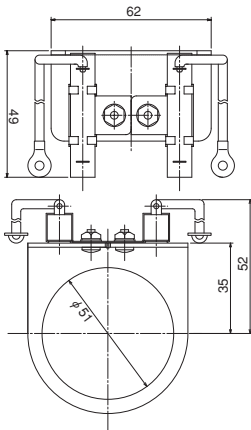
PILOT LAMP & INDICATOR

形式	電源電圧	表面色	回路方式		動作状態	レンズ色
			110V	220V		
MSB-S	AC110V AC220V 別置抵抗 不要	黒・ 7.5BG 4/1.5			① a入でR(W)赤表示 ② 電源切及びa切でG(B)緑表示に反転する単なる2色表示で中間色表示はない R(W)のときのみLED点灯	
	DC110V DC220Vでご使用の場合は10W3.9kΩ別置抵抗をお取付けください。	黒・ 7.5BG 4/1.5			① a入でR(W)赤表示 ② 電源切及びa切でG(B)緑表示に反転する単なる2色表示で中間色表示はない R(W)のときのみLED点灯	

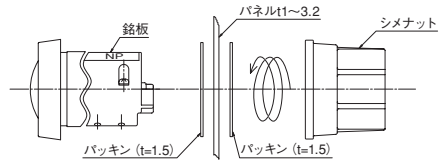
アクセサリ

別置抵抗取付図

[MS-R-22]



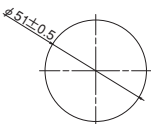
取付方法 [MSタイプ]



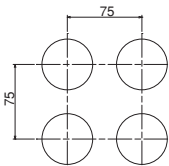
※AC・DC200/220Vタイプをご注文頂いた場合には、標準付属となります。

パネルカット寸法及び最小取付ピッチ

パネルカット寸法 (共通)



最小取付ピッチ (MS-11)



最小取付ピッチ (MS-22)

