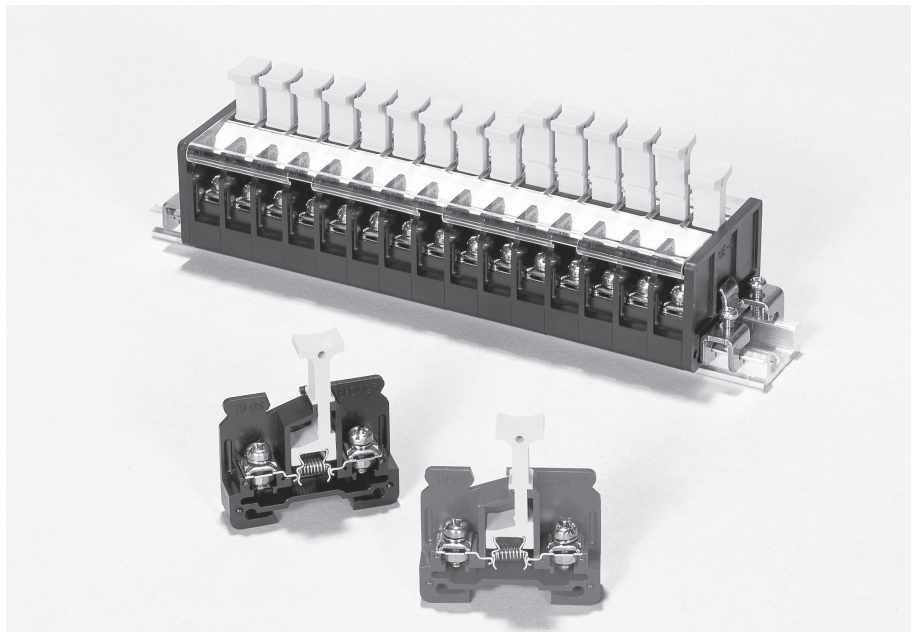




断路端子台

TU-DS形, TX-DS形



特長

- レバーの引操作により、左右の端子間を断路することができる端子台です。
- TU形端子台と同様の基本性能を持ち、セルフアップ端子を使用しております。
- ねじアップ式のTX-DS形もございます。
- 用途区分を識別しやすい緑色レバーや赤色ユニットのシリーズもそろえ、バリエーションも豊富です。
- TU-DSBはバナナプラグにより、ワンタッチで極間を短絡することができます。
- 用途に応じて2極一括にて断路することも可能です。
- DINレールにも取り付けが可能です。
- ステンレスねじ仕様もラインアップしております。

仕様 (定格・性能)

| 形式 | TU-DS TU-DSG TU-DSR | TU-DSB | TX-DS |
|------------|-----------------------------------|---------|--------------------------------------|
| 仕様 | | | |
| 定格絶縁電圧 | 600V | | |
| 定格通電電流 | 15A | | |
| 定格適合電線 | 2mm ² | | 5.5mm ² |
| ねじサイズ | M4×10 | プラグソケット | M4×8.5 |
| 接続可能電線数 | 2本 / 端子 | | 2本 / 端子 |
| 商用周波耐電圧 | AC2,500V / 1分間 | | |
| 定格インパルス耐電圧 | 各充電部相互間 ±7kV / 各極3回 (1.2 / 50 μs) | | 各充電部相互間 ±6kV / 各極3回 (1.2 / 50 μs) |
| 短時間耐電流 | 1mm ² 当たり AC120A / 1秒間 | | 1mm ² 当たり AC240A / 1秒間 |
| 使用周囲温度 | -20 ~ +50°C | | |
| 保存温度 | -55 ~ +85°C | | -40 ~ +85°C |
| 使用状態 (標高) | 2,000m以下 | | |

形式構成

TU - DS ① G ② ネ × ③ 10 ④ XF - 150 ⑤ ネット ⑥ タイ

無記入 標準
ネット* 熱帯仕様
*対応機種のみ

●熱帯仕様について
ねじ……………ステンレス
レール……………ニスコーティング
鍍金……………銅メッキ
熱帯仕様絵板
(樹脂に貼付)
MOISTURE
RESISTANCE

| No. | 項目 | 表示文字 | 表示内容 | 備考 |
|-----|-------|-------|--------------|---|
| ① | 基本形式 | TU-DS | — | |
| | | TX-DS | | |
| ② | 仕様 | 無記入 | 黄レバー、黒ユニット仕様 | — |
| | | G | 緑レバー、黒ユニット仕様 | |
| | | R | 黄レバー、赤ユニット仕様 | |
| | | B | プラグソケット仕様 | |
| ③ | ねじの種類 | 無記入 | 鉄ねじ | TU-DSB選択時は専用プラグソケットとなります。 |
| | | ネ | ステンレスねじ | TU-DSB選択時は本仕様を選択できません。 単品購入時の形式は「TU-DS SUS」又は「TX-DS SUS」となります。 |
| ④ | 極数 | 1～最大 | — | 詳細はC128～C129ページの組立寸法表をご参照ください。 |
| ⑤ | レール指示 | XF | TXB-F形レール | Uカットレール (DINレール) (推奨最大長さ：600mm) |
| | | XD | TXB-D形レール | 穴あきレール (DINレール) (推奨最大長さ：600mm) |
| | | UF | TUB-F形レール | Uカットレール (推奨最大長さ：600mm) |
| | | UD | TUB-D形レール | 穴あきレール (推奨最大長さ：600mm) |
| | | KD | TKB-D形レール | 穴あき強化レール (DINレール) (推奨最大長さ：1,000mm) |
| ⑥ | 熱帯仕様 | 無記入 | 標準仕様 | 特殊品 ※ネットをご選定の場合、②ねじの種類は「ネ」の記載が必須となります。 ※単品購入時は、①、②、③のみご指定ください。 |
| | | ネット | 熱帯仕様製品 | |



断路端子台

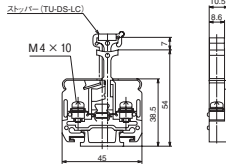
TU-DS形, TX-DS形

標準仕様品

黄レバー

TU-DS (15A) DIN対応

適合電線0.75~2mm² (M4)



●適合アクセサリ

| | |
|-------|------------------|
| 側板 | TUE-6/TUE-6(DIN) |
| 標準記号板 | TUM-2 |
| 標準レール | TUB, TXB |
| 締め金具 | TUL, TXL |
| カバー | TUC-DS |

●適合圧着端子

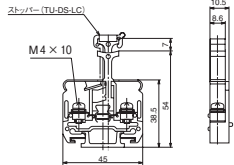
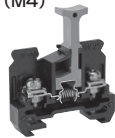


※絶縁被覆付き

緑レバー

TU-DSG (15A) DIN対応

適合電線0.75~2mm² (M4)



●適合アクセサリ

| | |
|-------|------------------|
| 側板 | TUE-6/TUE-6(DIN) |
| 標準記号板 | TUM-2 |
| 標準レール | TUB, TXB |
| 締め金具 | TUL, TXL |
| カバー | TUC-DS |

●適合圧着端子

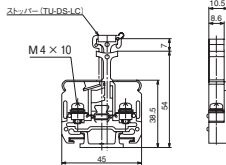
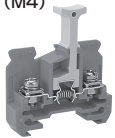


※絶縁被覆付き

黄レバー、赤色ユニット

TU-DSR (15A) DIN対応

適合電線0.75~2mm² (M4)



●適合アクセサリ

| | |
|-------|---------------------|
| 側板 | TUE-6R/TUE-6(DIN/R) |
| 標準記号板 | TUM-2 |
| 標準レール | TUB, TXB |
| 締め金具 | TUL, TXL |
| カバー | TUC-DS |

●適合圧着端子

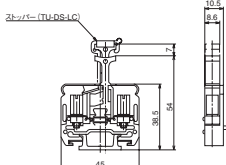


※絶縁被覆付き

プラグソケット付

TU-DSB (15A) DIN対応

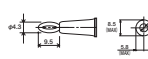
適合電線0.75~2mm²



●適合アクセサリ

| | |
|-------|------------------|
| 側板 | TUE-6/TUE-6(DIN) |
| 標準記号板 | TUM-2 |
| 標準レール | TUB, TXB |
| 締め金具 | TUL, TXL |
| カバー | TUC-DS |

●適合圧着端子

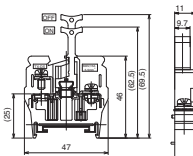


※絶縁被覆付き

黄レバー、ねじアップ式

TX-DS (15A) DIN対応

適合電線2~5.5mm² (M4)



●適合アクセサリ

| | |
|-------|----------|
| 側板 | TXE-14 |
| 標準記号板 | TUM-2 |
| 標準レール | TUB, TXB |
| 締め金具 | TUL, TXL |
| カバー | TXC-DS |

●適合圧着端子

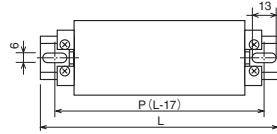


※絶縁被覆付き

組立寸法表

TU-DS形組立品穴あきレール TUB-Dによる組立

TU-DS,DSG,DSR,DSB

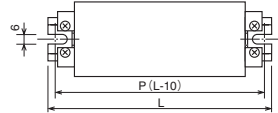


| 極数 | 1 | 2 | 3 | 4 | 5 | 6 | 7 | 8 | 9 | 10 | 11 | 12 | 13 | 14 | 15 | 16 | | | | | | | | |
|-------|------|---|---|------|---|---|------|---|---|------|----|----|------|----|----|------|--|--|-------|--|--|-------|--|--|
| P | 60 | | | 80 | | | 100 | | | 120 | | | 140 | | | 160 | | | 180 | | | 200 | | |
| L | 77 | | | 97 | | | 117 | | | 137 | | | 157 | | | 177 | | | 197 | | | 217 | | |
| レール指示 | UD-4 | | | UD-5 | | | UD-6 | | | UD-7 | | | UD-8 | | | UD-9 | | | UD-10 | | | UD-11 | | |

※TUB-Dの場合、レール指示はUD-□となります。

TU-DS形組立品Uカットレール TUB-Fによる組立

TU-DS,DSG,DSR,DSB

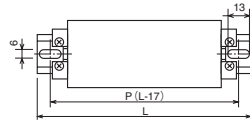


| 極数 | 1 | 2 | 3 | 4 | 5 | 6 | 7 | 8 | 9 | 10 | 11 | 12 | 13 | 14 | 15 | 16 |
|-------|-------|-------|-------|-------|-------|--------|--------|--------|--------|--------|--------|--------|--------|--------|--------|----|
| P | 50 | 55 | 65 | 75 | 85 | 100 | 105 | 120 | 130 | 140 | 150 | 160 | 170 | 180 | 190 | |
| L | 60 | 65 | 75 | 85 | 95 | 110 | 115 | 130 | 140 | 150 | 160 | 170 | 180 | 190 | 200 | |
| レール指示 | UF-60 | UF-65 | UF-75 | UF-85 | UF-95 | UF-110 | UF-115 | UF-130 | UF-140 | UF-150 | UF-160 | UF-170 | UF-180 | UF-190 | UF-200 | |

※TUB-Fの場合、レール指示はUF-□となります。

TU-DS形組立品穴あきレール TXB-Dによる組立

TU-DS,DSG,DSR,DSB

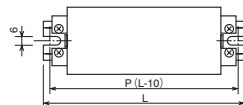


| 極数 | 1 | 2 | 3 | 4 | 5 | 6 | 7 | 8 | 9 | 10 | 11 | 12 | 13 | 14 | 15 | 16 | | | | | | | | |
|-------|------|---|---|------|---|---|------|---|---|------|----|----|------|----|----|------|--|--|-------|--|--|-------|--|--|
| P | 60 | | | 80 | | | 100 | | | 120 | | | 140 | | | 160 | | | 180 | | | 200 | | |
| L | 77 | | | 97 | | | 117 | | | 137 | | | 157 | | | 177 | | | 197 | | | 217 | | |
| レール指示 | XD-4 | | | XD-5 | | | XD-6 | | | XD-7 | | | XD-8 | | | XD-9 | | | XD-10 | | | XD-11 | | |

※TXB-Dの場合、レール指示はXD-□となります。
※TKB-Dの場合、レール指示はKD-□となります。

TU-DS形組立品Uカットレール TXB-Fによる組立

TU-DS,DSG,DSR,DSB



| 極数 | 1 | 2 | 3 | 4 | 5 | 6 | 7 | 8 | 9 | 10 | 11 | 12 | 13 | 14 | 15 | 16 |
|-------|-------|-------|-------|-------|-------|--------|--------|--------|--------|--------|--------|--------|--------|--------|--------|--------|
| P | 50 | 55 | 65 | 75 | 85 | 95 | 105 | 115 | 125 | 140 | 150 | 160 | 170 | 180 | 190 | 200 |
| L | 60 | 65 | 75 | 85 | 95 | 105 | 115 | 125 | 135 | 150 | 160 | 170 | 180 | 190 | 200 | 210 |
| レール指示 | XF-60 | XF-65 | XF-75 | XF-85 | XF-95 | XF-105 | XF-115 | XF-125 | XF-135 | XF-150 | XF-160 | XF-170 | XF-180 | XF-190 | XF-200 | XF-210 |

※TXB-Fの場合、レール指示はXF-□となります。



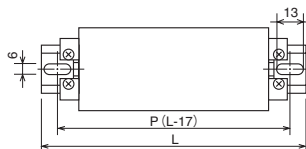
断路端子台

TU-DS形, TX-DS形

組立寸法表

TX-DS形組立品穴あきレール

TXB-Dによる組立



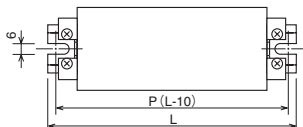
TX-DS

| 極数 | 1 | 2 | 3 | 4 | 5 | 6 | 7 | 8 | 9 | 10 | 11 | 12 | 13 | 14 | 15 | 16 | |
|-------|------|----|------|-----|------|-----|------|-----|------|-----|------|-----|-------|-----|-------|----|-------|
| P | 60 | 80 | 80 | 100 | 100 | 120 | 120 | 140 | 140 | 160 | 160 | 180 | 200 | 200 | 220 | | |
| L | 77 | 97 | 97 | 117 | 117 | 137 | 137 | 157 | 157 | 177 | 177 | 197 | 217 | 217 | 237 | | |
| レール指示 | XD-4 | | XD-5 | | XD-6 | | XD-7 | | XD-8 | | XD-9 | | XD-10 | | XD-11 | | XD-12 |

※TXB-Dの場合、レール指示は XD-□ となります。
 ※TXB-Dの場合、レール指示は KD-□ となります。

TX-DS形組立品Uカットレール

TXB-Fによる組立



TX-DS

| 極数 | 1 | 2 | 3 | 4 | 5 | 6 | 7 | 8 | 9 | 10 | 11 | 12 | 13 | 14 | 15 | 16 |
|-------|-------|-------|-------|-------|--------|--------|--------|--------|--------|--------|--------|--------|--------|--------|--------|--------|
| P | 50 | 60 | 70 | 80 | 90 | 105 | 115 | 125 | 135 | 145 | 160 | 170 | 180 | 190 | 200 | 215 |
| L | 60 | 70 | 80 | 90 | 100 | 115 | 125 | 135 | 145 | 155 | 170 | 180 | 190 | 200 | 210 | 225 |
| レール指示 | XF-60 | XF-70 | XF-80 | XF-90 | XF-100 | XF-115 | XF-125 | XF-135 | XF-145 | XF-155 | XF-170 | XF-180 | XF-190 | XF-200 | XF-210 | XF-225 |

※TXB-Fの場合、レール指示は XF-□ となります。

アクセサリ

アクセサリについては (C139~C142ページ) をご参照ください。