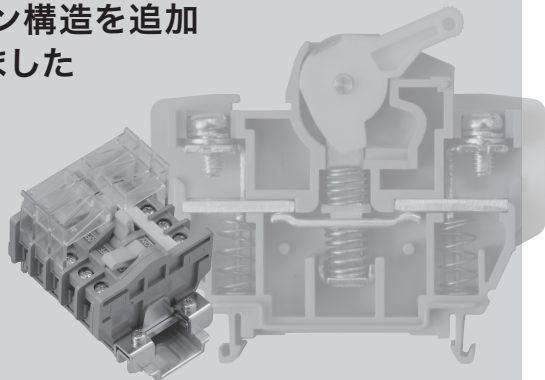
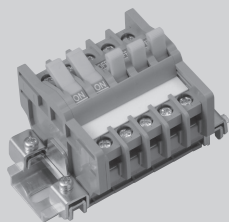




断路端子台

AQD形

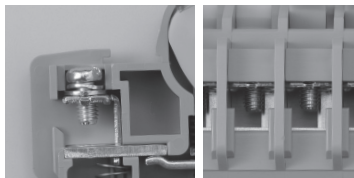
断路端子台に配線脱落防止構造と
フィンガープロテクション構造を追加
更に便利に安全になりました



特長

配線脱落防止構造の採用

従来のねじアップ式端子台に配線の脱落を防止する機能を付加。配線後の確認作業の工程を低減いたします。また本体の色が灰色になっているため、従来の端子台と容易に識別することができます。



ワンタッチで取り付け可能なカバーで、誤動作を防止

レバー上部に取り付け可能なカバーをアクセサリーとしてご用意。不意なレバー操作を防止することができます。

カバーはオン状態でもオフ状態でも取り付けが可能です。

※AQD-3.5-CV(別売)

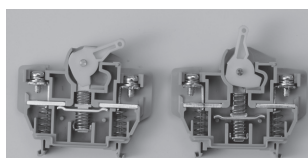
フィンガープロテクション構造

フィンガープロテクション構造により、端子カバーなしでも充電部に触れられないようになっています。高い安全性を実現しております。



スムーズにオン・オフの切換が可能

レバー操作によりオン・オフをスムーズに切り換えることが可能です。またオン方向、オフ方向の両方にバネ接圧がかかるので、確実にオン・オフを保持することが可能です。



左: 通電(オン)時
右: 断路(オフ)時

バネ圧によりオン・オフを確実に保持することが可能。

仕様（定格・性能／標準使用条件）

準拠規格：IEC 60947-3（2015）、JIS C 8201-3（2009）

項目	AQD-3.5	準拠規格
定 格	定格絶縁電圧	690V IEC60947-3 4.3.1
	定格通電電流	32A IEC60947-3 4.3.1
	適合電線範囲	0.75~3.5mm ² JIS C 2811 5.1
性 能	ねじサイズ	M4×8 JIS C 2811 7.3.2
	接続可能電線数	2本/端子 JIS C 2811 7.3.4
	商用周波耐電圧	AC2,500V/1min IEC60947-7-1 7.2.2 JIS C 2811 6.3
	定格インパルス耐電圧	±7.4kV/各極5回(1.2/50μS) IEC60947-7-1 7.2.2 JIS C 2811 6.4
	短時間耐電流	1mm ² 当たり AC120A/1秒間 IEC60947-7-1 7.2.3 JIS C 2811 6.5
	標準使用条件	周囲温度
保管温度		-40~+85°C -
使用状態（標高）		2,000m以下 JIS C 2811 3.(3)
適合レール		TXB形、TKB形（共にDIN対応） -

形式構成

AQD - 3.5 ① **ネ** ② × **10** ③ **XF - 150** ④ **ネットイ** ⑤

無記入 標準
 ネットイ* 熱帯仕様
 *対応機種のみ

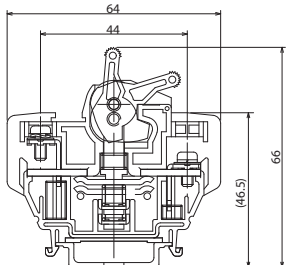
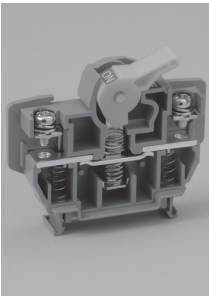
●熱帯仕様について
 はじ……ステンレス
 レール……ニスコーティング
 押金具……黒メッキ
 熱帯仕様標準
 (樹脂に貼付)

MOISTURE RESISTANCE

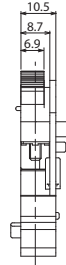
No.	項 目	表示文字	表示内容		備 考
①	基本形式	AQD-3.5	適合電線(mm ²)	3.5	
②	ねじの種類	無記入	鉄ねじ		単品購入時の形式は「AQD-3.5 SUS」となります。
		ネ	ステンレスねじ		
③	極 数	1~最大	組立極数	1~52	最大極数はレール寸法600mm以内に組み立つ極数より決定。(600mmを超える場合はTKB-D形レールでの組み立てで、レール寸法最長1,000mmまでに組み立つ極数が最大)
④	レール指示	XF	TXB-F形レール	Uカットレール	(推奨最大長さ：600mm)
		XD	TXB-D形レール	穴あきレール	(推奨最大長さ：600mm)
		KD	TXB-D形レール	穴あきレール	(推奨最大長さ：1,000mm)
⑤	熱帯仕様	無記入			標準仕様
		ネットイ	熱帯仕様製品		特殊品 ※ネットイをご選定の場合、②ねじの種類は「ネ」の記載が必要となります。 ※単品購入時は、①のみご指定ください。

標準仕様品

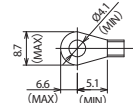
■ AQD-3.5

 適合電線:0.75~3.5mm² (M4)


※TXBレール時



●適合圧着端子



●適合アクセサリ

側 板	AQDE-3.5A/B
標準記号板	TUM-2
標準レール	TXB
縮 金 具	TXL
カ バ ー	AQD-3.5-CV(別売)

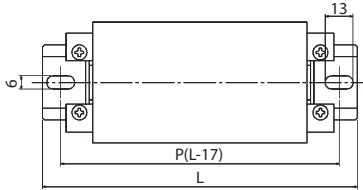


断路端子台

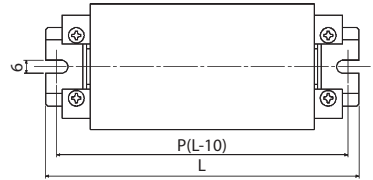
AQR形

組立寸法表

TXB-D,TKB-Dによる組立



TXB-Fによる組立



形式 極数	AQD-3.5				形式 極数	AQD-3.5			
	P	L	レール指示			P	L	レール指示	
1	40	57	XD-3	KD-3	46	520	537	XD-27	KD-27
2	60	77	XD-4	KD-4	47	520	537	XD-27	KD-27
3	60	77	XD-4	KD-4	48	540	557	XD-28	KD-28
4	80	97	XD-5	KD-5	49	560	577	XD-29	KD-29
5	80	97	XD-5	KD-5	50	560	577	XD-29	KD-29
6	100	117	XD-6	KD-6	51	580	597	XD-30	KD-30
7	100	117	XD-6	KD-6	52	580	597	XD-30	KD-30
8	120	137	XD-7	KD-7	53	600	617		KD-31
9	140	157	XD-8	KD-8	54	600	617		KD-31
10	140	157	XD-8	KD-8	55	620	637		KD-32
11	160	177	XD-9	KD-9	56	620	637		KD-32
12	160	177	XD-9	KD-9	57	640	657		KD-33
13	180	197	XD-10	KD-10	58	640	657		KD-33
14	180	197	XD-10	KD-10	59	660	677		KD-34
15	200	217	XD-11	KD-11	60	660	677		KD-34
16	200	217	XD-11	KD-11	61	680	697		KD-35
17	220	237	XD-12	KD-12	62	680	697		KD-35
18	220	237	XD-12	KD-12	63	700	717		KD-36
19	240	257	XD-13	KD-13	64	700	717		KD-36
20	240	257	XD-13	KD-13	65	720	737		KD-37
21	260	277	XD-14	KD-14	66	720	737		KD-37
22	260	277	XD-14	KD-14	67	740	757		KD-38
23	280	297	XD-15	KD-15	68	740	757		KD-38
24	280	297	XD-15	KD-15	69	760	777		KD-39
25	300	317	XD-16	KD-16	70	780	797		KD-40
26	300	317	XD-16	KD-16	71	780	797		KD-40
27	320	337	XD-17	KD-17	72	800	817		KD-41
28	320	337	XD-17	KD-17	73	800	817		KD-41
29	340	357	XD-18	KD-18	74	820	837		KD-42
30	360	377	XD-19	KD-19	75	820	837		KD-42
31	360	377	XD-19	KD-19	76	840	857		KD-43
32	380	397	XD-20	KD-20	77	840	857		KD-43
33	380	397	XD-20	KD-20	78	860	877		KD-44
34	400	417	XD-21	KD-21	79	860	877		KD-44
35	400	417	XD-21	KD-21	80	880	897		KD-45
36	420	437	XD-22	KD-22	81	880	897		KD-45
37	420	437	XD-22	KD-22	82	900	917		KD-46
38	440	457	XD-23	KD-23	83	900	917		KD-46
39	440	457	XD-23	KD-23	84	920	937		KD-47
40	460	477	XD-24	KD-24	85	920	937		KD-47
41	460	477	XD-24	KD-24	86	940	957		KD-48
42	480	497	XD-25	KD-25	87	940	957		KD-48
43	480	497	XD-25	KD-25	88	960	977		KD-49
44	500	517	XD-26	KD-26	89	980	997		KD-50
45	500	517	XD-26	KD-26	90	980	997		KD-50

※TXB-Dの場合、レール指示はXD-□となります。

※TKB-Dの場合、レール指示はKD-□となります。

形式 極数	AQD-3.5				形式 極数	AQD-3.5			
	P	L	レール指示			P	L	レール指示	
1	45	55	XF-55		27	320	330	XF-330	
2	55	65	XF-65		28	330	340	XF-340	
3	65	75	XF-75		29	340	350	XF-350	
4	75	85	XF-85		30	350	360	XF-360	
5	90	100	XF-100		31	360	370	XF-370	
6	100	110	XF-110		32	370	380	XF-380	
7	110	120	XF-120		33	380	390	XF-390	
8	120	130	XF-130		34	390	400	XF-400	
9	130	140	XF-140		35	405	415	XF-415	
10	140	150	XF-150		36	415	425	XF-425	
11	150	160	XF-160		37	425	435	XF-435	
12	160	170	XF-170		38	435	445	XF-445	
13	170	180	XF-180		39	445	455	XF-455	
14	180	190	XF-190		40	455	465	XF-465	
15	195	205	XF-205		41	465	475	XF-475	
16	205	215	XF-215		42	475	485	XF-485	
17	215	225	XF-225		43	485	495	XF-495	
18	225	235	XF-235		44	495	505	XF-505	
19	235	245	XF-245		45	510	520	XF-520	
20	245	255	XF-255		46	520	530	XF-530	
21	255	265	XF-265		47	530	540	XF-540	
22	265	275	XF-275		48	540	550	XF-550	
23	275	285	XF-285		49	550	560	XF-560	
24	285	295	XF-295		50	560	570	XF-570	
25	300	310	XF-310		51	570	580	XF-580	
26	310	320	XF-320		52	580	590	XF-590	

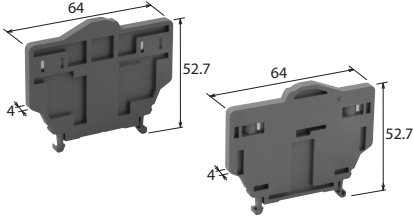
※TXB-Fの場合、レール指示はXF-□となります。

アクセサリ

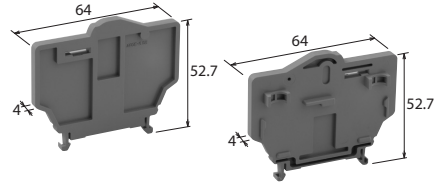
側板 (エンドプレート)

(販売単位: 100)

●AQDE-3.5A (ユニット腹側)



●AQDE-3.5B (ユニット壁側)

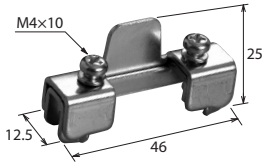


※組立時は、A・Bセットにてご使用ください。

締金具

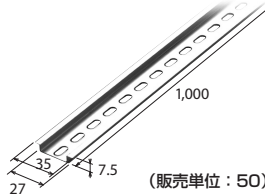
(販売単位: 50)

●TXL



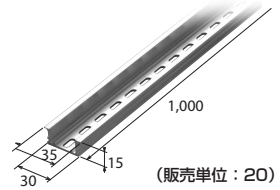
アルミレール

●TXB (標準型DINレール)



(販売単位: 50)

●TKB (強化型DINレール)



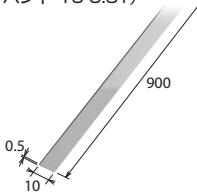
(販売単位: 20)

記号板(マークバンド)

(販売単位: 100)

●TUM-2 0.5T

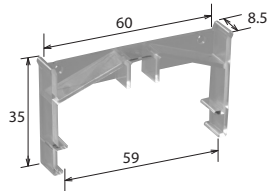
(TUM マークバンド 10 0.5T)



カバー

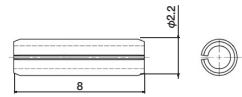
(販売単位: 20)

●AQD-3.5-CV



連結ピン

●AFD LINK PIN 8

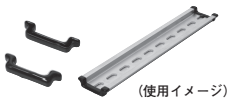


※最大連結極数: 4極

レールキャップ

(販売単位: 100)

●DINレール (TXB) 用キャップ TXB CAP-PVC



●強化型DINレール (TKB) 用キャップ TKB CAP-PVC



※弊社では添付及び取付は行っておりません。