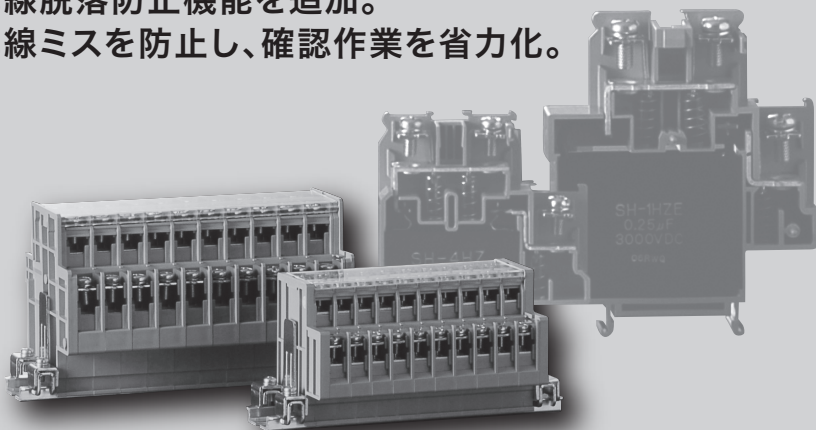




コンデンサ内蔵端子台

TQS形, TQD形

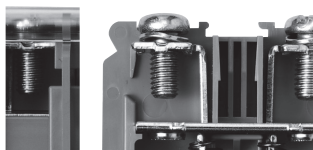
コンデンサ内蔵端子台に
配線脱落防止機能を追加。
配線ミスを防止し、確認作業を省力化。



特長

配線脱落防止構造の採用

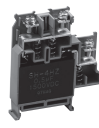
コンデンサ内蔵端子台に配線の脱落を防止する機能を付加。配線後の確認作業の工程を低減いたします。



TCS形よりも更に
小型化したTQS-5.5形もラインアップ
TCS形からサイズダウン。
幅14mm→11mmに小型化。



TCS形

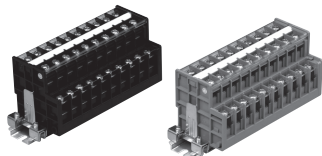


TQS形

ユニットの色で差別化

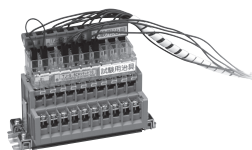
本体色に灰色を採用。従来の端子台と容易に識別が可能です。

※樹脂材料は従来品と同様、高性能エンジニアリングプラスチック(変性PPE樹脂)を使用



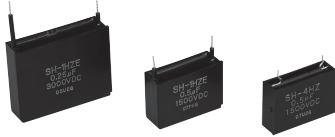
試験用治具に対応

従来製品(TCS/TCD形)同様、試験用コネクタ(治具)の使用により耐圧試験やシーケンス試験を容易に行うことができます。



高性能フィルムコンデンサを採用

高い耐圧性と信頼性を有し、誘電体に自己回復作用を持った、メタライズドポリプロピレンフィルムコンデンサを内蔵。



ショートバーによる省配線化

アクセサリとしてショートバーをご用意。配線作業を省力化いただけます。



仕様 (定格・性能 / 標準使用条件)

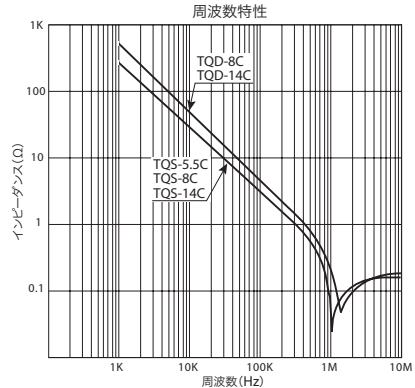
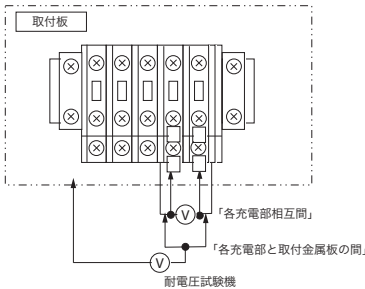
準拠規格：JIS C 2811 (1995) / 電力用規格 B-402 (H9.10) (一部準用)

項目		TQS-5.5C TQS-5.5	TQS-8C TQS-8	TQD-8C TQD-8	TQS-14C TQS-14	TQD-14C TQD-14
定 格	定格絶縁電圧	600V				
	定格インパルス耐電圧	6,000V				
	定格通電電流	30A	40A	60A		
	定格適合電線	5.5mm ²	8mm ²	14mm ² ※1		
性 能	ねじサイズ	M4×8.5	M5×11	M5×11		
	適合圧着端子	R2-4 / R3.5-4 / R5.5-4	R3.5-5 / R5.5-5 / R8-5	R5.5-5 / R8-5 / R14-5		
	商用周波耐電圧※2	AC2,500V / 1分間				
	定格インパルス耐電圧※2	±7.2kV / 各極3回 (1.2 / 50μs)				
標準使用条件	周囲温度	-25~+55°C				
	保存温度	-40~+75°C				
	使用状態 (標高)	2,000m以下				

※1：脱落防止リブの効果は8mm²以上の電線ご使用時に有効です。
 ※2：「商用周波耐電圧」「定格インパルス耐電圧」につきましては端子台としての性能になり、内蔵コンデンサの性能ではございませんのでご注意ください。
 下記記載の箇所に印加した評価になります。
 (各充電部相互間、各充電部と取付金属板の間)

●内蔵コンデンサ仕様

項目	TQS-5.5C TQS-8C TQS-14C	TQD-8C TQD-14C
定格電圧	1,500V DC (AC換算 550V AC)	3,000V DC (AC換算 1,100V AC)
静電容量	0.5μF ±10%	0.25μF ±10%
誘電正接	0.1%以下 (1kHz)	0.1%以下 (1kHz)
耐電圧(端子間)	DC 2,250V / 1分間	DC 4,500V / 1分間
誘電体材質	メタライズドポリプロピレンフィルム (MPP)	





コンデンサ内蔵端子台

TQS形, TQD形

形式構成

※コンデンサ内蔵のためネッタイ仕様は対応不可となります。
SUSネジのみ対応可能となります。詳細はお問い合わせください。

TQS - 5.5 C × 10 XF - 155

① ② ③ ④

No.	項目	表示文字	表示内容	備考
①	基本形式	TQS-5.5	-	
		TQS-8	-	
		TQD-8	-	
		TQS-14	-	
		TQD-14	-	
②	コンデンサ	C	コンデンサ付き	
		無記入	コンデンサ無し	
③	極数	1~最大	1~最大	※詳細はC175ページの組立寸法表をご参照ください
④	レール指示	XD	TXB-D形レール	穴あきレール (推奨最大長さ: 600mm)
		XF	TXB-F形レール	Uカットレール (推奨最大長さ: 600mm)
		KD	TKB-D形レール	穴あき強化型レール (推奨最大長さ: 1,000mm)

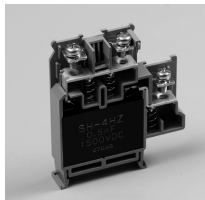
※赤端子仕様につきましては、お問い合わせください。

※単品購入時は、①、②のみご指定ください。

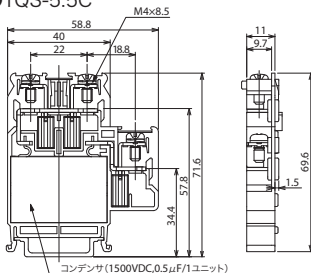
標準仕様品

TQS-5.5

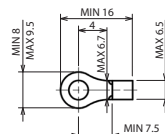
適合電線2~5.5mm² (M4)



●TQS-5.5C



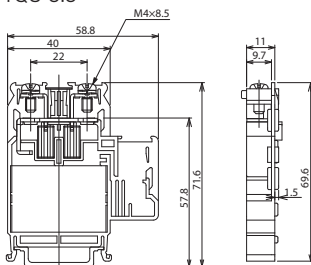
●適合圧着端子



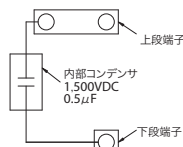
●適合アクセサリ

側板	TQSE-5.5A/B
標準記号板	TUM-2
標準レール	TXB
締金具	TYL
カバー(ライン側)	TUC-3
カバー(アース側)	TQS-5.5-CV

●TQS-5.5

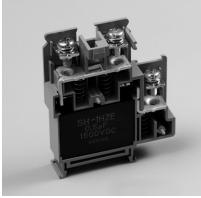


●TQS-5.5C内部接続図

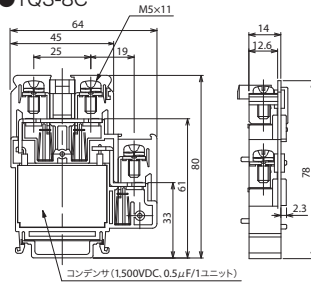


TQS-8

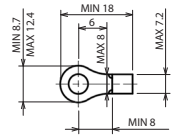
適合電線3.5~8mm² (M5)



●TQS-8C



●適合圧着端子

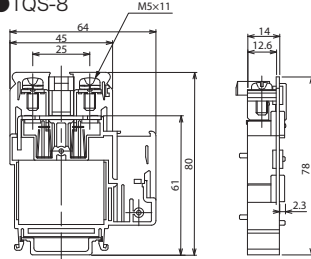


※絶縁被覆付き

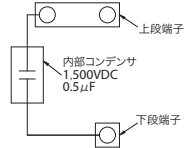
●適合アクセサリ

側板	TQSE-8A/B
標準記号板	TUM-2
標準レール	TXB
締金具	TYL
カバー(ライン側)	TUC-6
カバー(アース側)	TCS-14-CV

●TQS-8

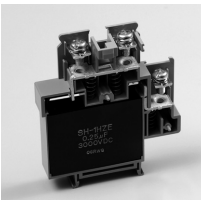


●TQS-8C内部接続図

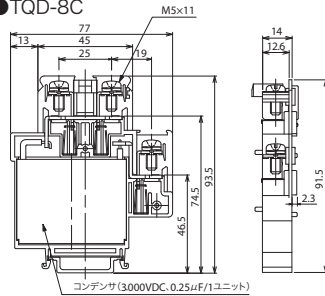


TQD-8

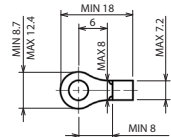
適合電線3.5~8mm² (M5)



●TQD-8C



●適合圧着端子

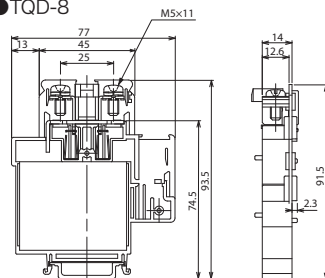


※絶縁被覆付き

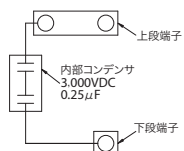
●適合アクセサリ

側板	TQDE-8A/B
標準記号板	TUM-2
標準レール	TXB
締金具	TYL
カバー(ライン側)	TUC-6
カバー(アース側)	TCS-14-CV

●TQD-8



●TQD-8C内部接続図





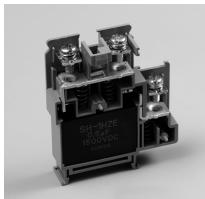
コンデンサ内蔵端子台

TQS形, TQD形

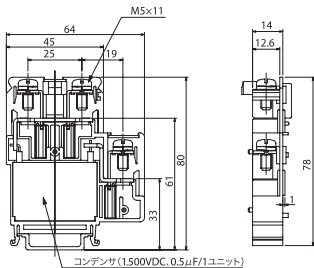
標準仕様品

TQS-14

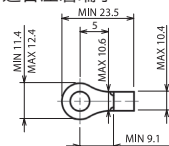
適合電線5.5~14mm² (M5)



●TQS-14C



●適合圧着端子

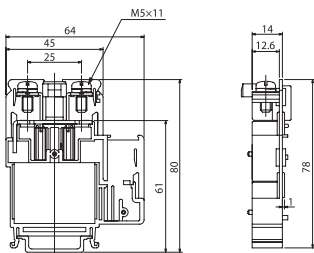


※絶縁被覆付き

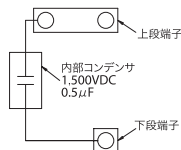
●適合アクセサリ

側板	TQSE-14A/B
標準記号板	TUM-2
標準レール	TXB
縮金具	TYL
カバー(ライン側)	TUC-6
カバー(アース側)	TCS-14-CV

●TQS-14

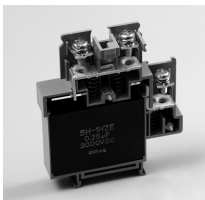


●TQS-14C内部接続図

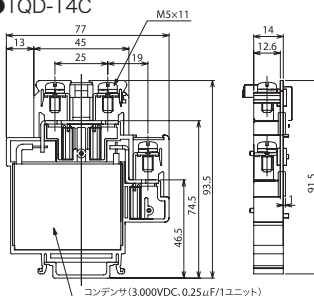


TQD-14

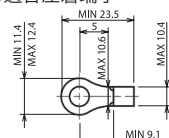
適合電線5.5~14mm² (M5)



●TQD-14C



●適合圧着端子

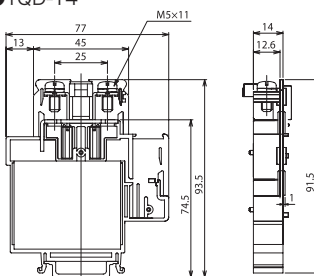


※絶縁被覆付き

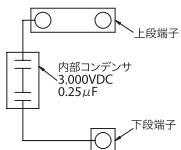
●適合アクセサリ

側板	TQDE-14A/B
標準記号板	TUM-2
標準レール	TXB
縮金具	TYL
カバー(ライン側)	TUC-6
カバー(アース側)	TCS-14-CV

●TQD-14



●TQD-14C内部接続図

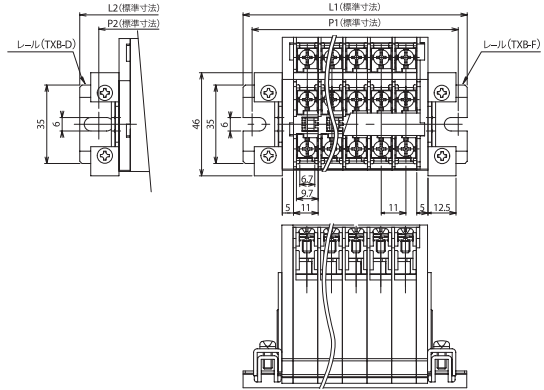


外形図 (組合せ)

TQS-5.5C / 5.5

●組立寸法 (代表寸法)

極数	1	5	10	
穴なしリカット (XFレール)	P1寸法 L1寸法	50 60	90 100	145 155
穴あき (XD,KDレール)	P2寸法 L2寸法	40 57	100 117	140 157

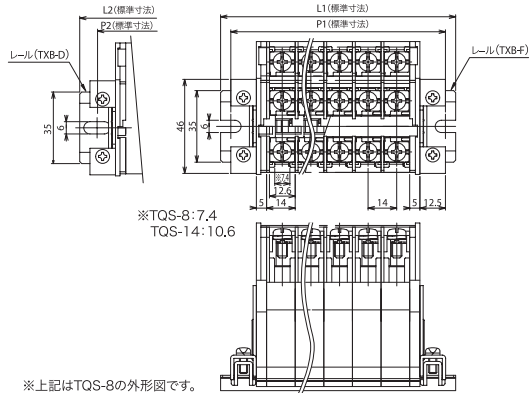


TQS-8C / 8 TQS-14C / 14

(TQS-8C/8とTQS-14C/14はリブの形状を除いて外形寸法は同一となっております。)

●組立寸法 (代表寸法)

極数	1	5	10	
穴なしリカット (XFレール)	P1寸法 L1寸法	50 60	105 115	175 185
穴あき (XD,KDレール)	P2寸法 L2寸法	60 77	100 117	180 197

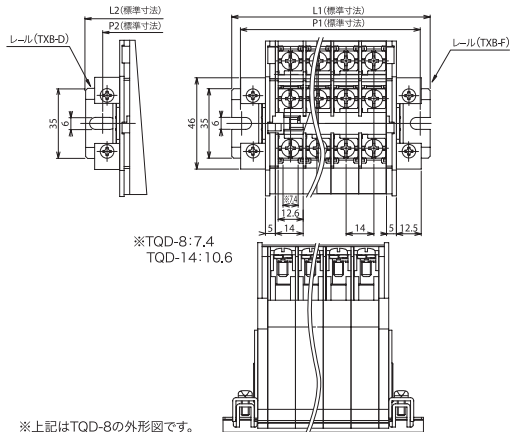


TQD-8C / 8 TQD-14C / 14

(TQD-8C/8とTQD-14C/14はリブの形状を除いて外形寸法は同一となっております。)

●組立寸法 (代表寸法)

極数	1	5	10	
穴なしリカット (XFレール)	P1寸法 L1寸法	50 60	105 115	175 185
穴あき (XD,KDレール)	P2寸法 L2寸法	60 77	100 117	180 197



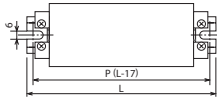


コンデンサ内蔵端子台

TQS形, TQD形

組立寸法表

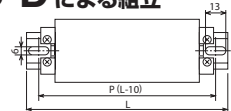
TXB-F による組立



形式 極数	TQS-5.5C / TQS-5.5			TQS-8C / 8.TQS-14C / 14 TQD-8C / 8.TQD-14C / 14		
	P	L	レール指示	P	L	レール指示
1	50	60	XF-60	50	60	XF-60
2	60	70	XF-70	65	75	XF-75
3	70	80	XF-80	80	90	XF-90
4	80	90	XF-90	95	105	XF-105
5	90	100	XF-100	105	115	XF-115
6	105	115	XF-115	120	130	XF-130
7	115	125	XF-125	135	145	XF-145
8	125	135	XF-135	150	160	XF-160
9	135	145	XF-145	165	175	XF-175
10	145	155	XF-155	175	185	XF-185
11	160	170	XF-170	190	200	XF-200
12	170	180	XF-180	205	215	XF-215
13	180	190	XF-190	220	230	XF-230
14	190	200	XF-200	235	245	XF-245
15	200	210	XF-210	245	255	XF-255
16	215	225	XF-225	260	270	XF-270
17	225	235	XF-235	275	285	XF-285
18	235	245	XF-245	290	300	XF-300
19	245	255	XF-255	305	315	XF-315
20	255	265	XF-265	315	325	XF-325
21	270	280	XF-280	330	340	XF-340
22	280	290	XF-290	345	355	XF-355
23	290	300	XF-300	360	370	XF-370
24	300	310	XF-310	375	385	XF-385
25	310	320	XF-320	385	395	XF-395
26	325	335	XF-335	400	410	XF-410
27	335	345	XF-345	415	425	XF-425
28	345	355	XF-355	430	440	XF-440
29	355	365	XF-365	445	455	XF-455
30	365	375	XF-375	455	465	XF-465
31	380	390	XF-390	470	480	XF-480
32	390	400	XF-400	485	495	XF-495
33	400	410	XF-410	500	510	XF-510
34	410	420	XF-420	515	525	XF-525
35	420	430	XF-430	525	535	XF-535
36	435	445	XF-445	540	550	XF-550
37	445	455	XF-455	555	565	XF-565
38	455	465	XF-465	570	580	XF-580
39	465	475	XF-475	585	595	XF-595
40	475	485	XF-485			
41	490	500	XF-500			
42	500	510	XF-510			
43	510	520	XF-520			
44	520	530	XF-530			
45	530	540	XF-540			
46	545	555	XF-555			
47	555	565	XF-565			
48	565	575	XF-575			
49	575	585	XF-585			
50	585	595	XF-595			

※TXB-Fの場合、レール指示はXF□となります。

TXB-D, TKB-D による組立



形式 極数	TQS-5.5C / TQS-5.5				TQS-8C / 8.TQS-14C / 14 TQD-8C / 8.TQD-14C / 14			
	P	L	レール指示		P	L	レール指示	
1	40	57	XD-3	KD-3	60	77	XD-4	KD-4
2	60	77	XD-4	KD-4	60	77	XD-4	KD-4
3	80	97	XD-5	KD-5	80	97	XD-5	KD-5
4	80	97	XD-5	KD-5	100	117	XD-6	KD-6
5	100	117	XD-6	KD-6	100	117	XD-6	KD-6
6	100	117	XD-6	KD-6	120	137	XD-7	KD-7
7	120	137	XD-7	KD-7	140	157	XD-8	KD-8
8	120	137	XD-7	KD-7	140	157	XD-8	KD-8
9	140	157	XD-8	KD-8	160	177	XD-9	KD-9
10	140	157	XD-8	KD-8	180	197	XD-10	KD-10
11	160	177	XD-9	KD-9	200	217	XD-11	KD-11
12	160	177	XD-9	KD-9	200	217	XD-11	KD-11
13	180	197	XD-10	KD-10	220	237	XD-12	KD-12
14	200	217	XD-11	KD-11	240	257	XD-13	KD-13
15	200	217	XD-11	KD-11	240	257	XD-13	KD-13
16	220	237	XD-12	KD-12	260	277	XD-14	KD-14
17	220	237	XD-12	KD-12	280	297	XD-15	KD-15
18	240	257	XD-13	KD-13	280	297	XD-15	KD-15
19	240	257	XD-13	KD-13	300	317	XD-16	KD-16
20	260	277	XD-14	KD-14	320	337	XD-17	KD-17
21	260	277	XD-14	KD-14	340	357	XD-18	KD-18
22	280	297	XD-15	KD-15	340	357	XD-18	KD-18
23	300	317	XD-16	KD-16	360	377	XD-19	KD-19
24	300	317	XD-16	KD-16	380	397	XD-20	KD-20
25	320	337	XD-17	KD-17	380	397	XD-20	KD-20
26	320	337	XD-17	KD-17	400	417	XD-21	KD-21
27	340	357	XD-18	KD-18	420	437	XD-22	KD-22
28	340	357	XD-18	KD-18	420	437	XD-22	KD-22
29	360	377	XD-19	KD-19	440	457	XD-23	KD-23
30	360	377	XD-19	KD-19	460	477	XD-24	KD-24
31	380	397	XD-20	KD-20	480	497	XD-25	KD-25
32	380	397	XD-20	KD-20	480	497	XD-25	KD-25
33	400	417	XD-21	KD-21	500	517	XD-26	KD-26
34	420	437	XD-22	KD-22	520	537	XD-27	KD-27
35	420	437	XD-22	KD-22	520	537	XD-27	KD-27
36	440	457	XD-23	KD-23	540	557	XD-28	KD-28
37	440	457	XD-23	KD-23	560	577	XD-29	KD-29
38	460	477	XD-24	KD-24	560	577	XD-29	KD-29
39	460	477	XD-24	KD-24	580	597	XD-30	KD-30
40	480	497	XD-25	KD-25				
41	480	497	XD-25	KD-25				
42	500	517	XD-26	KD-26				
43	520	537	XD-27	KD-27				
44	520	537	XD-27	KD-27				
45	540	557	XD-28	KD-28				
46	540	557	XD-28	KD-28				
47	560	577	XD-29	KD-29				
48	560	577	XD-29	KD-29				
49	580	597	XD-30	KD-30				
50	580	597	XD-30	KD-30				

※TXB-Dの場合、レール指示はXD□となります。

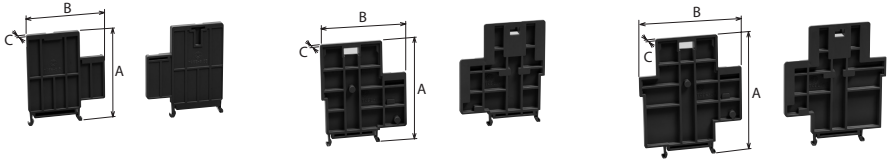
※TKB-Dの場合、レール指示はKD□となります。

アクセサリ

側板 (エンドプレート)

(販売単位：50)

- TQSE-5.5A
(ユニット腹側)
- TQSE-5.5B
(ユニット壁側)
- TQSE-8A
(ユニット腹側)
- TQSE-8B
(ユニット壁側)
- TQDE-8A
(ユニット腹側)
- TQDE-8B
(ユニット壁側)
- TQSE-14A
(ユニット腹側)
- TQSE-14B
(ユニット壁側)
- TQDE-14A
(ユニット腹側)
- TQDE-14B
(ユニット壁側)



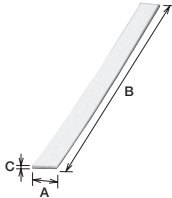
形式名	TQSE-5.5A TQSE-5.5B	TQSE-8A TQSE-8B	TQDE-8A TQDE-8B	TQSE-14A TQSE-14B	TQDE-14A TQDE-14B
A寸法	70.6	80	93.5	80	93.5
B寸法	58.8	65	78	65	78
C寸法	5	5	5	5	5

※組立時は、A・Bセットにてご使用ください。

記号板 (マークバンド)

(販売単位：100)

- TUM-2 (TUM マークバンド 10A ABS)



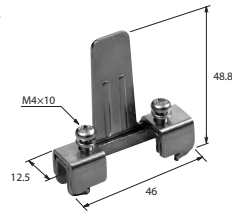
形式名	TUM-2 [※] (TUM マークバンド 10A ABS)
A寸法	10
B寸法	900
C寸法	1.0

 ※板厚 t=0.5mm仕様あり
 形式：TUM-2.05T
 (TUM マークバンド10ABS 0.5)

締金具

(販売単位：100)

- TYL

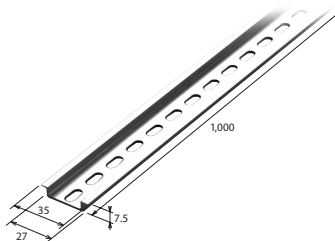


アルミレール

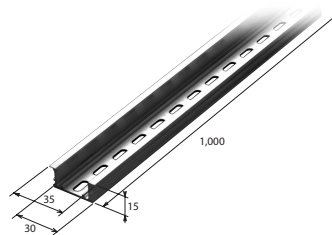
(販売単位：50)

(販売単位：20)

- TXB (標準型DINレール)



- TKB (強化型DINレール)





コンデンサ内蔵端子台

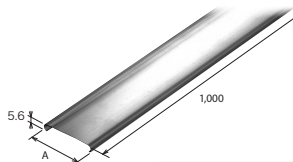
TQS形, TQD形

アクセサリ

カバー (ライン側)

(販売単位: 20)

●TUC-□



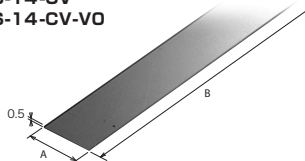
形式名	TUC-3	TUC-6
	TUC-3-V0	TUC-6-V0
A寸法	40	45

※末尾「V0」は難燃グレード UL94V-0仕様品です。

カバー (アース側)

(販売単位: 20)

●TQS-5.5-CV
TCS-14-CV
TCS-14-CV-V0



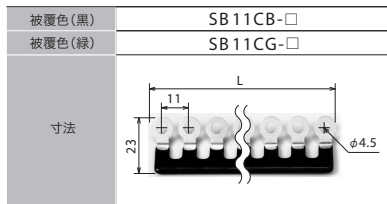
形式名	TQS-5.5-CV	TCS-14-CV
	TCS-14-CV-V0	
A寸法	13	14.1
B寸法	910	1,000

※末尾「V0」は難燃グレード UL94V-0仕様品です。

アースバー (ショートバー)

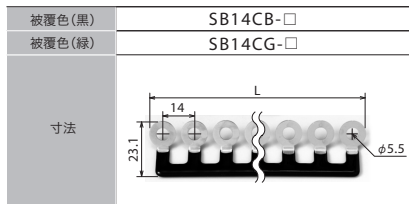
(販売単位: 10)

●SB11 [色]-[極数] (定格通電電流 30A)



極数	2	3	4	5	12
L寸法	20.5	31.5	42.5	53.5	130.5

●SB14 [色]-[極数] (定格通電電流 30A)



極数	2	3	4	5	12
L寸法	26	40	54	68	166

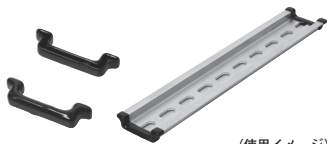
※SB14CB-□時の納入時形式は「TCS-14 SB14CB-□」

※SB14CG-□時の納入時形式は「TCS-14 SB14CG-□」

レールキャップ

(販売単位: 100)

●DINレール (TXB) 用キャップ
TXB CAP-PVC



(使用イメージ)

●強化型DINレール (TKB) 用キャップ
TKB CAP-PVC

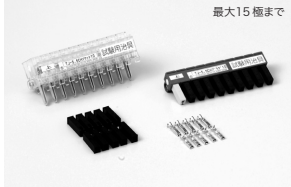


(使用イメージ)

※弊社では添付及び取付は行っておりません。

試験用治具 アクセサリー

TJ-5.5CH [極数] PC (連結タイプ)



(TQS-5.5用)

※標準添付リセプタクル接触子 AMP社製172774-1

TJ-14CH [極数] PC (連結タイプ)



(TQS.D-8, TQS.D-14用)

※標準添付リセプタクル接触子 AMP社製172774-1

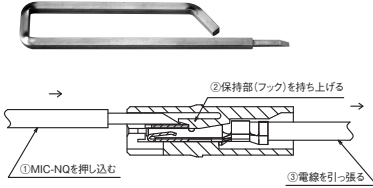
引き抜き工具

(販売単位：1)

●MIC-NQ

XCのプラグからリセプタクルを抜き外す際に使用します。

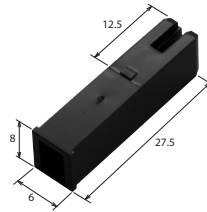
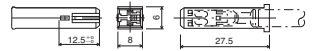
※挿入時と引抜時の取扱説明についてはC76ページをご参照ください。



プラグ

(販売単位：100)

●XC-P1-B



リセプタクル接触子

(販売単位：100)

●AMP社製(MIC)マークII

※圧着工具取扱説明書はAMP社 IS-を参照願います。



適用電線範囲 (mm ²)	絶縁被覆外形 (mm)	材質と仕上げ	リセプタクルの型番		手動工具* の型番
			進線状	バラ状	
0.3~0.89	1.5~2.6	黄銅/プレティン	172775-1	172776-1	91592-1
		黄銅/局部金	—	172776-2	
0.5~2.27	2.1~3.4	焼青銅/プレティン	172775-4	—	1804014-1
		黄銅/プレティン	172773-1	※172774-1	
		黄銅/局部金	172773-2	172774-2	
		焼青銅/プレティン	172773-4	※172774-4	

※弊社取扱いごさいます。