



コネクタ端子台

TCX形, TQX形, TCXS形, HC形, XCTF形

特長

- 分岐や渡り配線に便利
タブ端子の先端部は、1極に2個のリセプタクルを受けられますので、取り付け側での分岐や渡り配線が容易にできます。
- 誤挿入防止構造
異回路との混触やタブ端子先端部の変形を防ぐため、誤挿入防止構造になっています。
- 配線が容易
端子ねじの位置は、上下が千鳥になっているため、配線が容易にできます。
- 取付方向の選択が可能
端子台側面に取付穴をL字で2箇所設けてありますので、取付場所に応じた取り付け方向の選択が可能です。
(HC形、XCTF形のみ)

仕様 (定格・性能)

仕様	形式	TCX	TQX	TCXS	HC	XCTF
形 式		TCX-19P TCX-19T	TQX-16P TQX-16T	TCXS-A-P TCXS-A-T	HC-23P HC-23T	XCTF-12P XCTF-12T
定 格 絶 縁 電 圧		600V		250V		600V
定 格 通 電 電 流				10A		
商 用 周 波 耐 電 圧		AC2,500V/1分間		AC2,000V/1分間	AC2,500V/1分間	
絶 縁 抵 抗		1,000MΩ				
定 格 インパルス耐電圧		±6kV/各3回 (1.2/50μs)	±4.8kV/各3回 (1.2/50μs)	±4.8kV/各3回 (1.2/50μs)	(充電部-接地取付(はる間) ±7kV, (充電部相互間) ±4.5kV)	±7kV/各3回 (1.2/50μs)
耐 衝 撃 性		50G以上/各軸方向	50G以上/各軸方向	30G以上/各軸方向		
接 触 抵 抗		両端間10mΩ以下 (初期値)	両端間5mΩ以下 (初期値)	両端間10mΩ以下 (初期値)		
短 時 間 電 流		100A 1秒	120A 1秒	200A 1秒		
使 用 周 圍 温 度		-25~+40℃	-25~+50℃	-10~+60℃	—	
相 対 湿 度		+45~+85%			85%以下	
極 数		19極	16極	21極	23極	12極
ね じ サ イ ズ		M4×8.5	M4×8.5	M4×8.5*	M4×8	M4×9
適 合 電 線	プラグ	MAX 2mm ²	0.5~2.27mm ²		MAX 2mm ²	
	端子台	MAX 5.5mm ²	MAX 3.5mm ²	MAX 5.5mm ² *	MAX 5.5mm ²	
適 合 リ セ プ タ ク ル		AMP社製MICマークII 172774-4 (別売)				

*端子1~19はM3.5×7.5の適合電線 MAX 2.2mm²となります。

形式構成 (プラグおよび端子台セットの場合)

TCX形コネクタ

TCX-19TP

基本形式 極数 端子台 プラグ

TQX形コネクタ

TQX-16TP

基本形式 極数 端子台 プラグ

TCXS形コネクタ

TCXS-A-TP

基本形式 構成 端子台 プラグ

HC形コネクタ

HC-23PT

基本形式 極数 プラグ 端子台

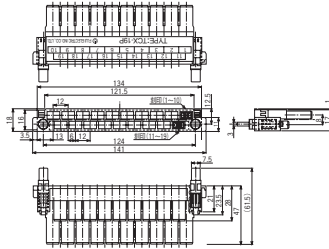
XCTF形コネクタ

XCTF-12TP

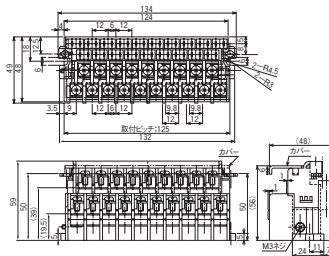
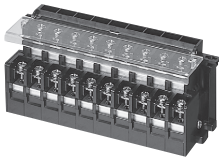
基本形式 極数 端子台 プラグ

標準仕様品

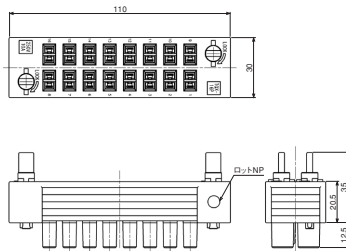
TCX-19P (プラグ)



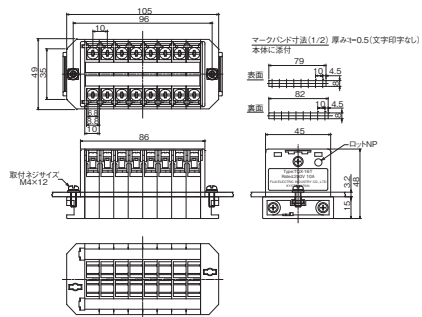
TCX-19T (端子台)



TQX-16P (プラグ)



TQX-16T (端子台)



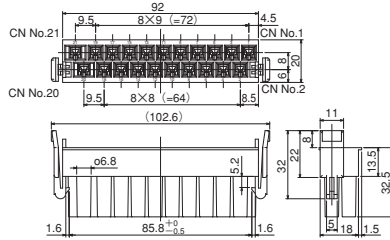
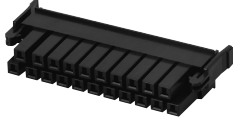


コネクタ端子台

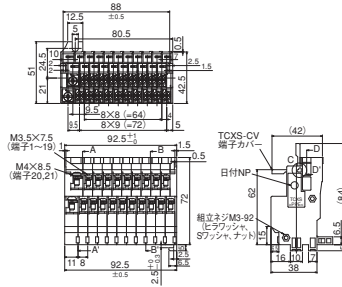
TCX形, TQX形, TCXS形, HC形, XCTF形

標準仕様品

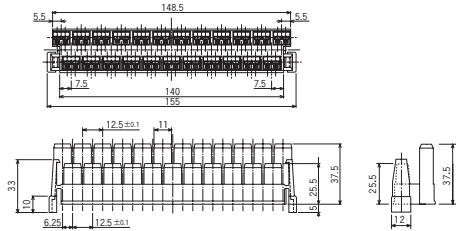
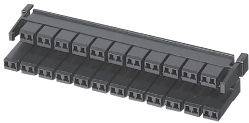
TCXS-A-P (プラグ)



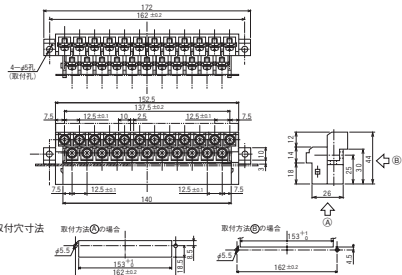
TCXS-A-T (端子台)



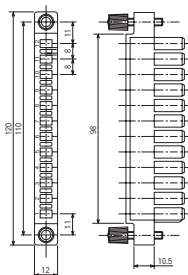
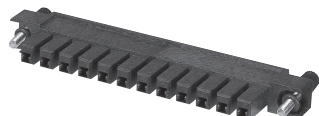
HC-23P (プラグ)



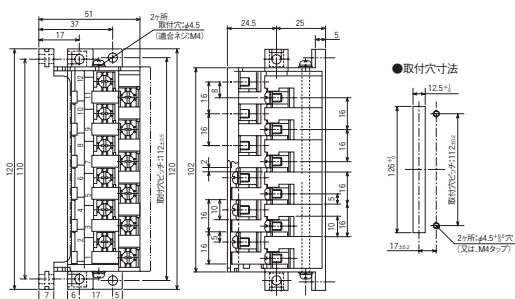
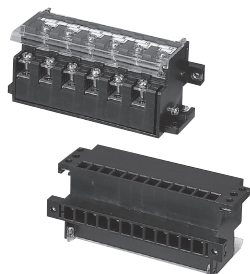
HC-23T (端子台)



XCTF-12P



XCTF-12T



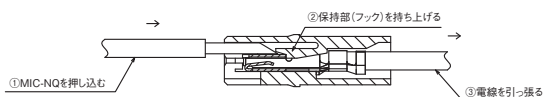
アクセサリ

引き抜き工具

●MIC-NQ

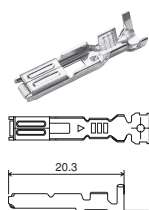
プラグからリセプタクルを抜き外す際に使用します。

※挿入時と引抜時の取扱説明についてはC76ページをご参照ください。



リセプタクル接触子 (AMP社製MICマークⅡ)

※弊社取扱いございます。



適用電線範囲 (mm ²)	絶縁被覆外径 (mm)	材質と仕上げ	リセプタクルの型番		手動工具 の型番
			連鎖状	バラ状	
0.3~0.89	1.5~2.6	黄銅/ブレティン	172775-1	172776-1	91592-1
		黄銅/局部金	—	172776-2	
		磷青銅/ブレティン	172775-4	—	
0.5~2.27	2.1~3.4	黄銅/ブレティン	172773-1	※ 172774-1	1804014-1
		黄銅/局部金	172773-2	172774-2	
		磷青銅/ブレティン	172773-4	※ 172774-4	