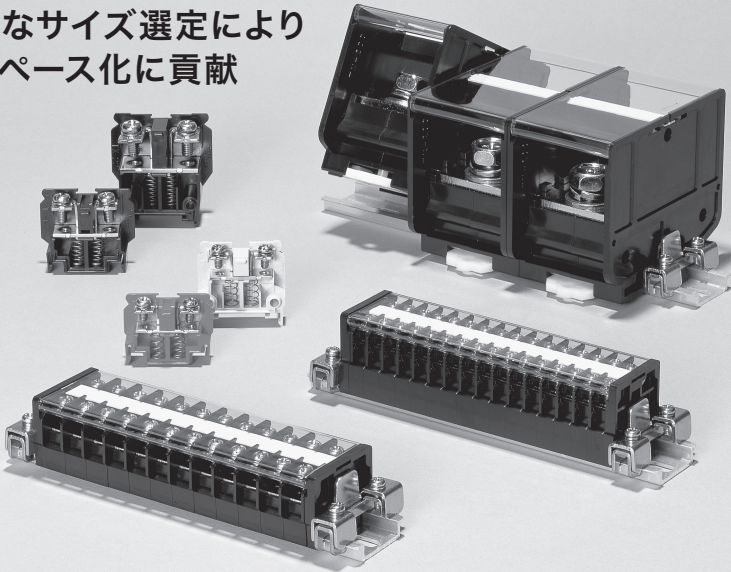




ねじアップ式端子台

**TX形**  **丸**  
(一部未対応)

ブレーカーサイズの電流値に対応  
適切なサイズ選定により  
省スペース化に貢献

**特長**

- ねじアップ式により、配線工数を低減します。
- DINレールにワンタッチで、取り付け・取りはずしができます。(TX-100F~TX-325F)
- 組立方法はレール式とシャフト式のどちらも可能で、用途に合わせて選択ができます。(TX-5.5S、14Sは除く)
- ユニット樹脂材料は、難燃グレードUL94 V-0を使用しております。端子カバーもUL94 V-0仕様もラインアップしております(一部未対応)。
- ステンレス製のコイルバネを使用し、スムーズなねじアップ方式となっています。
- ステンレスねじ仕様もラインアップしております(一部未対応)。詳細はお問い合わせください。
- 単品購入時の形式は「TX-□ SUS」となります。
- 海外規格対応品(一部未対応)。詳細はお問い合わせください。

**仕様(定格・性能)**

形式	TX-2 ※1 TX-2F	TX-5.5 ※1 TX-5.5F ※2 TX-5.5S ※2 TX-5.5SF	TX-14 ※1 TX-14F ※2 TX-14S ※2 TX-14SF	TX-22 ※1 TX-22F	※1 TX-38F	※1 TX-60F ※1 TX-60SF	※1 TX-100F	※1 TX-150F	※1 TX-200F	※1 TX-325F	
仕様											
定格絶縁電圧	汚損度2 800V						汚損度3 600V				1,000V
定格通電電流	標準仕様 IEC 21A	40A	70A	100A	132A	200A	250A	310A	400A	660A	
	TUV,UL 15A	30A	60A	80A	132A	175A	240A	310A	370A	—	
定格適合電線	2mm <sup>2</sup>	5.5mm <sup>2</sup>	14mm <sup>2</sup>	22mm <sup>2</sup>	38mm <sup>2</sup>	60mm <sup>2</sup>	100mm <sup>2</sup>	150mm <sup>2</sup>	200mm <sup>2</sup>	325mm <sup>2</sup>	
ねじサイズ	M3.5×7.5 F: M3.5×8	M4×8.5 F: M4×10	M5×11 F: M5×10	M6×14 F: M6×12	M8×16		M10×25		M12×30	M16×35	
接続可能電線数	2本/端子										
商用周波耐電圧	AC3,000V/1分間						AC5,000V/1分間				
定格インパルス耐電圧						8kV				12kV	
使用周囲温度	-25~+60°C										
保存温度	-40~+85°C										
使用状態(標高)	2,000m以下										
難燃グレード	ユニット: UL94 V-0										

※1 ねじアップ端子台ではなくセルフアップ端子台となります。

※2 TX-□S、SFについては、IEC、UL規格への適合はしていません。

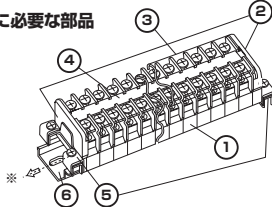
※ 圧着端子は使用電圧に適した絶縁処理を施工願います。

※ 周囲温度・通電電流・電線サイズを考慮し、必要に応じて耐熱電線をご使用ください。

## 端子台ご注文方法

### 端子台の構成

#### ■端子台の組み立てに必要な部品



- ① ユニット部 ———— 形式名 (C27~C30ページ) でご注文ください。
- ② 側板(エンドプレート)
- ③ カバー(定尺1,000mm)
- ④ 記号板(定尺900mm)
- ⑤ 締金具
- ⑥ レール(定尺1,000mm)

アクセサリ一覧表(C35~C36ページ)をご確認の上適合の形式名でご注文ください。

(注) 単品購入時には販売単位にご注意ください。

※⇒端子台を縦方向に取り付けた場合の上側(側板を外すと端子台内部が露出する側)。

### 組立品での発注方法

#### TX-5.5 ネ × 24 XD-16 ネットタイ

※数字は最大接続線サイズまたは通電容量を表します。

無記入	鉄ねじ
ネ*	ステンレスねじ

\*対応機種のみ

記号	種類	処理	最大長さ(推奨)
XF	TXB (DINレール)	両端Uカット	600mm
XD	TXB (DINレール)	穴あき	600mm
UF	TUB (専用レール)	両端Uカット	600mm
UD	TUB (専用レール)	穴あき	600mm
KD	TKB (DIN・強化レール)	穴あき	1,000mm

※レール指示の表記について、両端Uカット(XF、UF)の場合はL寸、穴あき(XD、UD、KD)の場合は穴の数で表しています。

無記入 標準 ネットタイ 熱帯仕様

\*対応機種のみ

●熱帯仕様について  
 ① J……………ステンレス  
 レール……………ニスコーティング  
 締金具……………ニスコーティング  
 熱帯仕様線板  
 (側板に貼付)  
 MEASURE RESISTANCE

#### 1 単品組み立ての場合

#### TX-5.5 × 36 XD-23

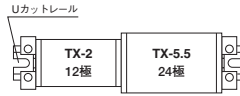
形式名 極数 レール指示  
 (注) 間を側板で区切る場合は別途ご指示ください。



#### 2 混合組み合わせ品の場合

#### TX-2 × 12 , TX-5.5 × 24 XF-415

形式名 極数 形式名 極数 レール指示  
 (注) 同一寸法品を組み合わせる場合、側板の区切りはごさいません。必要な場合は別途ご指示ください。



#### 3 シャフト組立品 (対応品のみ)

#### TXS-5.5 × 24

シャフトタイプ (注) 最大極数はC34ページをご参照願います。

### 組み合わせ端子台のレール寸法について

組み合わせ端子台のレール寸法は、以下の方法で計算してください。

#### 例 TX-2 × 12 , TX-5.5 × 24

##### 1) 端子台寸法 (ユニット+側板の寸法)

$$(8\text{mm} \times 12) + (11\text{mm} \times 24) + (5\text{mm} \times 4) = 380$$

##### 2) Uカットレール (TXB-F) のL寸法

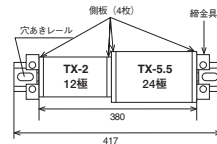
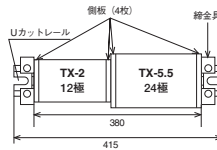
$$380 + 25 + 10 = 415 \text{ (L寸法)}$$

端子台寸法 締金具 レール出代 Uカットレールは5mm単位(切り上げ)となります。

##### 3) 穴あきレール (TXB-D) のL寸法

$$380 + 25 + 10 = 415 \div 417 \text{ (L寸法)}$$

穴あきレールは(20N-3)mm単位となります。  
 ※N=穴数



### レールの最長寸法について

組み立てに用いるレールは定尺が1,000mmとなっております。最大1,000mmまでは組み立てることができますが、上図の組み立てのような2カ所取り付けの場合は600mm程度以下をご推奨いたします。(600mmを超えてご使用になる場合はTKB-Dによる組み立てをご推奨いたします。)

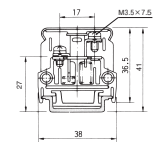


ねじアップ式端子台

# TX形

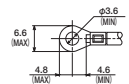
## 標準仕様品

**TX-2** 標準仕様 IEC TUV,UL  
21A 21A 15A  
適合電線 0.75~2.0mm<sup>2</sup> (M3.5)



●適合アクセサリ  
側板 TXE-2  
標準記号板 TUM-2  
標準レール TXB  
締め金具 TXL  
カバー TUC-2

●適合圧着端子

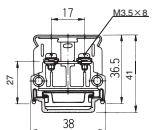


※絶縁被覆付き

**TX-2F** 標準仕様 IEC TUV,UL  
21A 21A 15A  
適合電線 0.75~2.0mm<sup>2</sup> (M3.5)

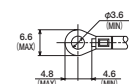


※セルフアップ式



●適合アクセサリ  
側板 TXE-2  
標準記号板 TUM-2  
標準レール TXB  
締め金具 TXL  
カバー TUC-2

●適合圧着端子

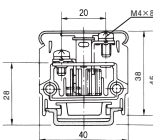


※絶縁被覆付き

**TX-5.5** 標準仕様 IEC TUV,UL  
40A 40A 30A  
適合電線 2.0~5.5mm<sup>2</sup> (M4)

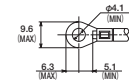


※セルフアップ式



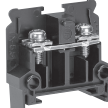
●適合アクセサリ  
側板 TXE-5.5  
標準記号板 TUM-2  
標準レール TXB  
締め金具 TXL  
カバー TUC-3

●適合圧着端子

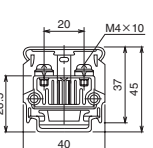


※絶縁被覆付き

**TX-5.5F** 標準仕様 IEC TUV,UL  
40A 40A 30A  
適合電線 2.0~5.5mm<sup>2</sup> (M4)

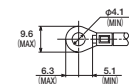


※セルフアップ式



●適合アクセサリ  
側板 TXE-5.5  
標準記号板 TUM-2  
標準レール TXB  
締め金具 TXL  
カバー TUC-3

●適合圧着端子

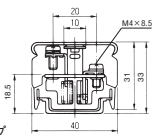


※絶縁被覆付き

**TX-5.5S** 標準仕様  
40A  
適合電線 2.0~5.5mm<sup>2</sup> (M4)

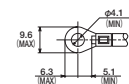


※TX-5.5より丈短タイプ



●適合アクセサリ  
側板 TXE-5.5S  
標準記号板 TUM-2  
標準レール TXB  
締め金具 TXL  
カバー TUC-3

●適合圧着端子

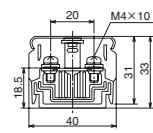


※絶縁被覆付き

**TX-5.5SF** 標準仕様  
40A  
適合電線 2.0~5.5mm<sup>2</sup> (M4)

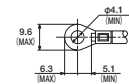


※セルフアップ式



●適合アクセサリ  
側板 TXE-5.5S  
標準記号板 TUM-2  
標準レール TXB  
締め金具 TXL  
カバー TUC-3

●適合圧着端子

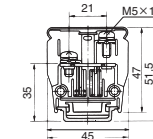


※絶縁被覆付き

**TX-14** 標準仕様 IEC TUV,UL  
70A 70A 60A  
適合電線 5.5~14mm<sup>2</sup> (M5)

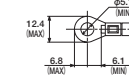


※セルフアップ式



●適合アクセサリ  
側板 TXE-14  
標準記号板 TUM-2  
標準レール TXB  
締め金具 TXL  
カバー TUC-6

●適合圧着端子

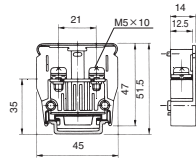


※絶縁被覆付き

**TX-14F** 標準仕様 IEC TUV/LUL  
70A 70A 60A  
適合電線 5.5~14mm<sup>2</sup> (M5)

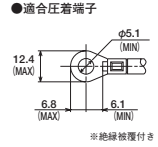


※セルフアップ式



●適合アクセサリ

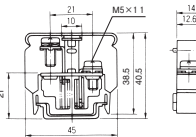
側板	TXE-14
標準記号板	TUM-2
標準レール	TXB
締め金具	TXL
カバー	TUC-6



**TX-14S** 標準仕様  
70A  
適合電線 5.5~14mm<sup>2</sup> (M5)

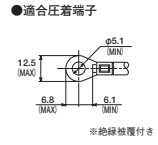


※TX-14より寸短タイプ



●適合アクセサリ

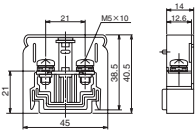
側板	TXE-14S
標準記号板	TUM-2
標準レール	TXB
締め金具	TXL
カバー	TUC-6



**TX-14SF** 標準仕様  
70A  
適合電線 5.5~14mm<sup>2</sup> (M5)

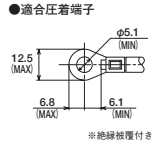


※セルフアップ式



●適合アクセサリ

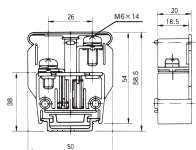
側板	TXE-14S
標準記号板	TUM-2
標準レール	TXB
締め金具	TXL
カバー	TUC-6



**TX-22** 標準仕様 IEC TUV/LUL  
100A 94A 80A  
適合電線 8~22mm<sup>2</sup> (M6)

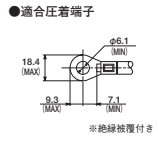


※セルフアップ式



●適合アクセサリ

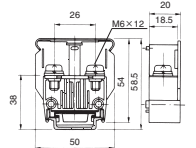
側板	TXE-22
標準記号板	TUM-2
標準レール	TXB
締め金具	TXL
カバー	TUC-8



**TX-22F** 標準仕様 IEC TUV/LUL  
100A 94A 80A  
適合電線 8~22mm<sup>2</sup> (M6)

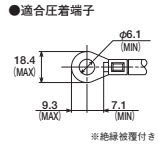


※セルフアップ式



●適合アクセサリ

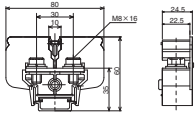
側板	TXE-22
標準記号板	TUM-2
標準レール	TXB
締め金具	TXL
カバー	TUC-8



**TX-38F** 標準仕様 IEC TUV/LUL  
132A 132A 132A 132A  
適合電線 14~38mm<sup>2</sup> (M8)

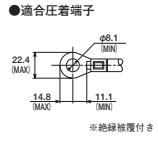


※セルフアップ式



●適合アクセサリ

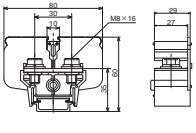
側板	TXE-38
標準記号板	TUM-2
標準レール	TXB
締め金具	TXL
カバー	TUC-40 1M



**TX-60F** 標準仕様 IEC TUV/LUL  
200A 175A 175A  
適合電線 38~60mm<sup>2</sup> (M8)

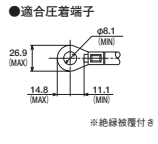


※セルフアップ式



●適合アクセサリ

側板	TXE-38
標準記号板	TUM-2
標準レール	TXB
締め金具	TXL
カバー	TUC-40 1M

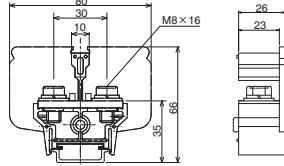




ねじアップ式端子台

# TX形

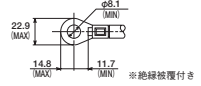
## 標準仕様品

**TX-60SF** 標準仕様 IEC TUV/UL  
200A 175A 175A適合電線 14~60mm<sup>2</sup> (M8)※セルフアップ式  
※TX-60Fより幅狭タイプ

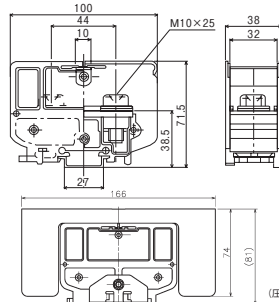
## ●適合アクセサリ-

側板	TXE-60S
標準記号板	TUM-2
標準レール	TXB
締め金具	TXL
カバー	TUC-40 1M

## ●適合圧着端子



※絶縁被覆付き

**TX-100F** 標準仕様 IEC TUV/UL  
250A 240A 240A適合電線 60~100mm<sup>2</sup> (M10)※セルフアップ式  
※ワンタッチ取付対応

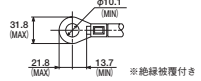
(圧着端子まで保護する場合)

## ●適合アクセサリ-

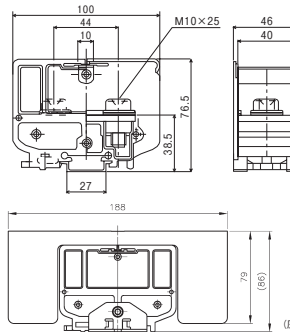
標準記号板	TUM-2
標準レール	TXB
締め金具	TXL
カバー	TXC-100付 TXC-100CV-L (別売)※

※圧着端子まで保護可能

## ●適合圧着端子



※絶縁被覆付き

**TX-150F** 標準仕様 IEC TUV/UL  
310A 310A 310A適合電線 100~150mm<sup>2</sup> (M10)※セルフアップ式  
※ワンタッチ取付対応

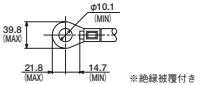
(圧着端子まで保護する場合)

## ●適合アクセサリ-

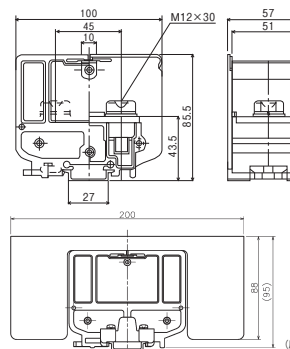
標準記号板	TUM-2
標準レール	TXB
締め金具	TXL
カバー	TXC-150付 TXC-150CV-L (別売)※

※圧着端子まで保護可能

## ●適合圧着端子



※絶縁被覆付き

**TX-200F** 標準仕様 IEC TUV/UL  
400A 370A 370A適合電線 150~200mm<sup>2</sup> (M12)※250mm<sup>2</sup>は細い圧着端子(特殊)で使用可能※セルフアップ式  
※ワンタッチ取付対応

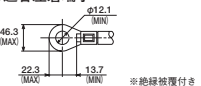
(圧着端子まで保護する場合)

## ●適合アクセサリ-

標準記号板	TUM-2
標準レール	TXB
締め金具	TXL
カバー	TXC-200付 TXC-200CV-L (別売)※

※圧着端子まで保護可能

## ●適合圧着端子



※絶縁被覆付き

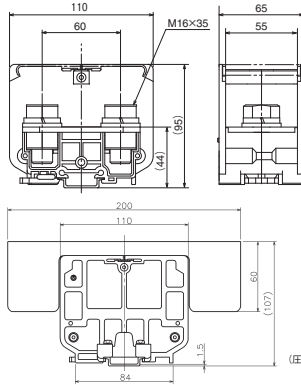
## TX-325F

標準仕様  
660A

適合電線 150~325mm<sup>2</sup> (M16)



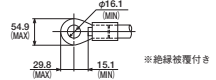
※セルフアップ式  
※ワンタッチ取付対応



### ●適合アクセサリ

標準記号板	TUM-2
標準レール	TXB
締金具	TXL
カバー	TXC-325付 TXC-325CV-L (別売) ※圧着端子まで保護可能

### ●適合圧着端子



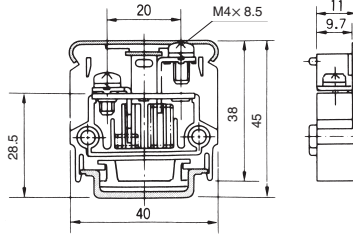
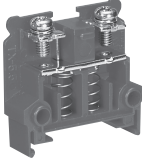
## 特殊仕様品

赤端子 (トリップ回路等の識別にご使用いただけます)

## TX-5.5R

標準仕様  
30A

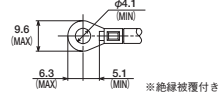
適合電線 2~5.5mm<sup>2</sup> (M4)



### ●適合アクセサリ

側板	TXE-5.5R (赤)
標準記号板	TUM-2
標準レール	TXB
締金具	TXL
カバー	TUC-3

### ●適合圧着端子

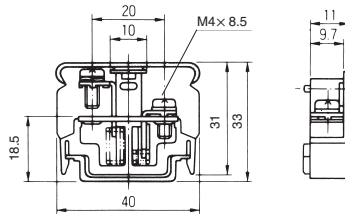
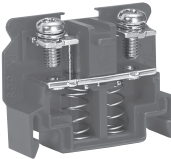


赤端子 (トリップ回路等の識別にご使用いただけます)

## TX-5.5SR

標準仕様  
30A

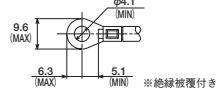
適合電線 2~5.5mm<sup>2</sup> (M4)



### ●適合アクセサリ

側板	TXE-5.5SR (赤)
標準記号板	TUM-2
標準レール	TXB
締金具	TXL
カバー	TUC-3

### ●適合圧着端子

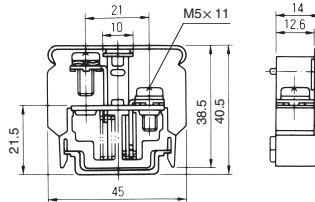
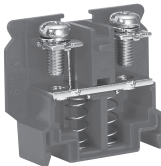


赤端子 (トリップ回路等の識別にご使用いただけます)

## TX-14SR

標準仕様  
60A

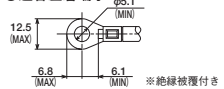
適合電線 5.5~14mm<sup>2</sup> (M5)



### ●適合アクセサリ

側板	TXE-14SR (赤)
標準記号板	TUM-2
標準レール	TXB
締金具	TXL
カバー	TUC-6

### ●適合圧着端子





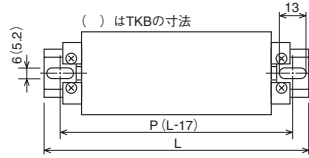
ねじアップ式端子台

# TX形

## 組立寸法表

TX形組立品穴あきレール

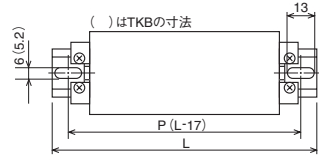
### TXB-Dによる組立



形式 極数	TX-2・TX-2F			TX-5.5・5.5S TX-5.5F・5.5SF			TX-14・14S TX-14F・14SF			TX-22・TX-22F			TX-38F			形式 極数
	P	L	レール指示	P	L	レール指示	P	L	レール指示	P	L	レール指示	P	L	レール指示	
1	40	57	XD-3	40	57	XD-3	60	77	XD-4	60	77	XD-4	60	77	XD-4	1
2	60	77	XD-4	60	77	XD-4	60	77	XD-4	80	97	XD-5	80	97	XD-5	2
3	60	77	XD-4	80	97	XD-5	80	97	XD-5	100	117	XD-6	100	117	XD-6	3
4	60	77	XD-4	80	97	XD-5	100	117	XD-6	120	137	XD-7	140	157	XD-8	4
5	80	97	XD-5	100	117	XD-6	100	117	XD-6	140	157	XD-8	160	177	XD-9	5
6	80	97	XD-5	100	117	XD-6	120	137	XD-7	160	177	XD-9	180	197	XD-10	6
7	100	117	XD-6	120	137	XD-7	140	157	XD-8	180	197	XD-10	200	217	XD-11	7
8	100	117	XD-6	120	137	XD-7	140	157	XD-8	200	217	XD-11	220	237	XD-12	8
9	100	117	XD-6	140	157	XD-8	160	177	XD-9	220	237	XD-12	260	277	XD-14	9
10	120	137	XD-7	140	157	XD-8	180	197	XD-10	240	257	XD-13	280	297	XD-15	10
11	120	137	XD-7	160	177	XD-9	200	217	XD-11	260	277	XD-14	300	317	XD-16	11
12	140	157	XD-8	160	177	XD-9	200	217	XD-11	280	297	XD-15	320	337	XD-17	12
13	140	157	XD-8	180	197	XD-10	220	237	XD-12	300	317	XD-16	360	377	XD-19	13
14	160	177	XD-9	200	217	XD-11	240	257	XD-13	320	337	XD-17	380	397	XD-20	14
15	160	177	XD-9	200	217	XD-11	240	257	XD-13	340	357	XD-18	400	417	XD-21	15
16	160	177	XD-9	220	237	XD-12	260	277	XD-14	360	377	XD-19	420	437	XD-22	16
17	180	197	XD-10	220	237	XD-12	280	297	XD-15	380	397	XD-20	440	457	XD-23	17
18	180	197	XD-10	240	257	XD-13	280	297	XD-15	400	417	XD-21	480	497	XD-25	18
19	180	197	XD-10	240	257	XD-13	300	317	XD-16	420	437	XD-22	500	517	XD-26	19
20	200	217	XD-11	260	277	XD-14	320	337	XD-17	440	457	XD-23	520	537	XD-27	20
21	200	217	XD-11	260	277	XD-14	340	357	XD-18	460	477	XD-24	540	557	XD-28	21
22	220	237	XD-12	280	297	XD-15	340	357	XD-18	480	497	XD-25	580	597	XD-30	22
23	220	237	XD-12	300	317	XD-16	360	377	XD-19	500	517	XD-26				23
24	220	237	XD-12	300	317	XD-16	380	397	XD-20	520	537	XD-27				24
25	240	257	XD-13	320	337	XD-17	380	397	XD-20	540	557	XD-28				25
26	240	257	XD-13	320	337	XD-17	400	417	XD-21	560	577	XD-29				26
27	260	277	XD-14	340	357	XD-18	420	437	XD-22	580	597	XD-30				27
28	260	277	XD-14	340	357	XD-18	420	437	XD-22							28
29	260	277	XD-14	360	377	XD-19	440	457	XD-23							29
30	280	297	XD-15	360	377	XD-19	460	477	XD-24							30
31	280	297	XD-15	380	397	XD-20	480	497	XD-25							31
32	300	317	XD-16	380	397	XD-20	480	497	XD-25							32
33	300	317	XD-16	400	417	XD-21	500	517	XD-26							33
34	300	317	XD-16	420	437	XD-22	520	537	XD-27							34
35	320	337	XD-17	420	437	XD-22	520	537	XD-27							35
36	320	337	XD-17	440	457	XD-23	540	557	XD-28							36
37	340	357	XD-18	440	457	XD-23	560	577	XD-29							37
38	340	357	XD-18	460	477	XD-24	560	577	XD-29							38
39	340	357	XD-18	460	477	XD-24	580	597	XD-30							39
40	360	377	XD-19	480	497	XD-25										40
41	360	377	XD-19	480	497	XD-25										41
42	380	397	XD-20	500	517	XD-26										42
43	380	397	XD-20	520	537	XD-27										43
44	400	417	XD-21	520	537	XD-27										44
45	400	417	XD-21	540	557	XD-28										45
46	400	417	XD-21	540	557	XD-28										46
47	420	437	XD-22	560	577	XD-29										47
48	420	437	XD-22	560	577	XD-29										48
49	440	457	XD-23	580	597	XD-30										49
50	440	457	XD-23	580	597	XD-30										50
51	440	457	XD-23													51
52	460	477	XD-24													52
53	460	477	XD-24													53
54	460	477	XD-24													54
55	480	497	XD-25													55
56	480	497	XD-25													56
57	500	517	XD-26													57
58	500	517	XD-26													58
59	500	517	XD-26													59
60	520	537	XD-27													60

# CONNECTING DEVICES

A 制御用開閉器



標準組立寸法は下記のサイズとなります。  
 ※下記組立寸法表以外でも組み立てることができます。  
 ただし標準組立寸法以上のサイズとなります。

形式 極数	TX-60F			TX-60SF			TX-100F			TX-150F			TX-200F			TX-325F			形式 極数
	P	L	レール指示	P	L	レール指示	P	L	レール指示	P	L	レール指示	P	L	レール指示	P	L	レール指示	
1	60	77	XD-4	60	77	XD-4	60	77	XD-4	80	97	XD-5	80	97	XD-5	100	117	XD-6	1
2	100	117	XD-6	80	97	XD-5	100	117	XD-6	120	137	XD-7	140	157	XD-8	160	177	XD-9	2
3	120	137	XD-7	120	137	XD-7	140	157	XD-8	160	177	XD-9	200	217	XD-11	220	237	XD-12	3
4	140	157	XD-8	140	157	XD-8	180	197	XD-10	200	217	XD-11	260	277	XD-14	280	297	XD-15	4
5	180	197	XD-10	160	177	XD-9	220	237	XD-12	260	277	XD-14	320	337	XD-17				5
6	200	217	XD-11	200	217	XD-11	260	277	XD-14	300	317	XD-16	360	377	XD-19				6
7	240	257	XD-13	220	237	XD-12	300	317	XD-16	340	357	XD-18	420	437	XD-22				7
8	260	277	XD-14	240	257	XD-13	340	357	XD-18	400	417	XD-21	480	497	XD-25				8
9	300	317	XD-16	260	277	XD-14	360	377	XD-19	440	457	XD-23	540	557	XD-28				9
10	320	337	XD-17	300	317	XD-16	400	417	XD-21	480	497	XD-25							10
11	360	377	XD-19	320	337	XD-17	440	457	XD-23	540	557	XD-28							11
12	380	397	XD-20	340	357	XD-18	480	497	XD-25	580	597	XD-30							12
13	420	427	XD-22	380	397	XD-20	520	537	XD-27										13
14	440	457	XD-23	400	417	XD-21	560	577	XD-29										14
15	460	477	XD-24	420	437	XD-22													15
16	500	517	XD-26	440	457	XD-23													16
17	520	537	XD-27	480	497	XD-25													17
18	560	577	XD-29	500	517	XD-26													18
19	580	597	XD-30	520	537	XD-27													19
20				560	577	XD-29													20

B 表示灯・表示器

C 接続機器

D 電子応用機器

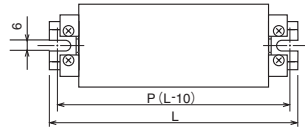
※TXB-Dの場合、レール指示は XD-□ となります。  
 ※TKB-Dの場合、レール指示は KD-□ となります。



ねじアップ式端子台

# TX形

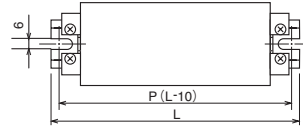
## 組立寸法表



TX形組立品Uカットレール

## TXB-Fによる組立

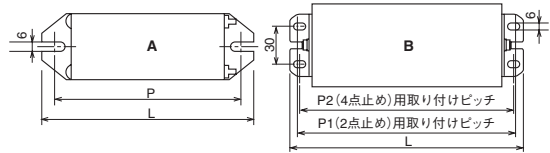
形式 極数	TX-2・TX-2F			TX-5.5・5.5S TX-5.5F・5.5SF			TX-14・14S TX-14F・14SF			TX-22・TX-22F			TX-38F			形式 極数
	P	L	レール指示	P	L	レール指示	P	L	レール指示	P	L	レール指示	P	L	レール指示	
1	45	55	XF-55	50	60	XF-60	50	60	XF-60	55	65	XF-65	55	65	XF-65	1
2	55	65	XF-65	60	70	XF-70	65	75	XF-75	75	85	XF-85	75	85	XF-85	2
3	60	70	XF-70	70	80	XF-80	80	90	XF-90	95	105	XF-105	100	110	XF-110	3
4	70	80	XF-80	80	90	XF-90	95	105	XF-105	115	125	XF-125	125	135	XF-135	4
5	75	85	XF-85	90	100	XF-100	105	115	XF-115	135	145	XF-145	150	160	XF-160	5
6	85	95	XF-95	105	115	XF-115	120	130	XF-130	155	165	XF-165	175	185	XF-185	6
7	95	105	XF-105	115	125	XF-125	135	145	XF-145	175	185	XF-185	200	210	XF-210	7
8	100	110	XF-110	125	135	XF-135	150	160	XF-160	195	205	XF-205	225	235	XF-235	8
9	110	120	XF-120	135	145	XF-145	165	175	XF-175	215	225	XF-225	250	260	XF-260	9
10	115	125	XF-125	145	155	XF-155	175	185	XF-185	235	245	XF-245	275	285	XF-285	10
11	125	135	XF-135	160	170	XF-170	190	200	XF-200	255	265	XF-265	300	310	XF-310	11
12	135	145	XF-145	170	180	XF-180	205	215	XF-215	275	285	XF-285	320	330	XF-330	12
13	140	150	XF-150	180	190	XF-190	220	230	XF-230	295	305	XF-305	345	355	XF-355	13
14	150	160	XF-160	190	200	XF-200	235	245	XF-245	315	325	XF-325	370	380	XF-380	14
15	155	165	XF-165	200	210	XF-210	245	255	XF-255	335	345	XF-345	400	410	XF-410	15
16	165	175	XF-175	215	225	XF-225	260	270	XF-270	355	365	XF-365	420	430	XF-430	16
17	175	185	XF-185	225	235	XF-235	275	285	XF-285	375	385	XF-385	445	455	XF-455	17
18	180	190	XF-190	235	245	XF-245	290	300	XF-300	395	405	XF-405	470	480	XF-480	18
19	190	200	XF-200	245	255	XF-255	305	315	XF-315	415	425	XF-425	495	505	XF-505	19
20	195	205	XF-205	255	265	XF-265	315	325	XF-325	435	445	XF-445	520	530	XF-530	20
21	205	215	XF-215	270	280	XF-280	330	340	XF-340	455	465	XF-465	545	555	XF-555	21
22	215	225	XF-225	280	290	XF-290	345	355	XF-355	475	485	XF-485	565	575	XF-575	22
23	220	230	XF-230	290	300	XF-300	360	370	XF-370	495	505	XF-505	590	600	XF-600	23
24	230	240	XF-240	300	310	XF-310	375	385	XF-385	515	525	XF-525				24
25	235	245	XF-245	310	320	XF-320	385	395	XF-395	535	545	XF-545				25
26	245	255	XF-255	325	335	XF-335	400	410	XF-410	555	565	XF-565				26
27	255	265	XF-265	335	345	XF-345	415	425	XF-425	575	585	XF-585				27
28	260	270	XF-270	345	355	XF-355	430	440	XF-440							28
29	270	280	XF-280	355	365	XF-365	445	455	XF-455							29
30	275	285	XF-285	365	375	XF-375	455	465	XF-465							30
31	285	295	XF-295	380	390	XF-390	470	480	XF-480							31
32	295	305	XF-305	390	400	XF-400	485	495	XF-495							32
33	300	310	XF-310	400	410	XF-410	500	510	XF-510							33
34	310	320	XF-320	410	420	XF-420	515	525	XF-525							34
35	315	325	XF-325	420	430	XF-430	525	535	XF-535							35
36	325	335	XF-335	435	445	XF-445	540	550	XF-550							36
37	335	345	XF-345	445	455	XF-455	555	565	XF-565							37
38	340	350	XF-350	455	465	XF-465	570	580	XF-580							38
39	350	360	XF-360	465	475	XF-475	585	595	XF-595							39
40	355	365	XF-365	475	485	XF-485										40
41	365	375	XF-375	490	500	XF-500										41
42	375	385	XF-385	500	510	XF-510										42
43	380	390	XF-390	510	520	XF-520										43
44	390	400	XF-400	520	530	XF-530										44
45	395	405	XF-405	530	540	XF-540										45
46	405	415	XF-415	545	555	XF-555										46
47	415	425	XF-425	555	565	XF-565										47
48	420	430	XF-430	565	575	XF-575										48
49	430	440	XF-440	575	585	XF-585										49
50	435	445	XF-445	585	595	XF-595										50
51	445	455	XF-455													51
52	455	465	XF-465													52
53	460	470	XF-470													53
54	470	480	XF-480													54
55	475	485	XF-485													55
56	485	495	XF-495													56
57	495	505	XF-505													57
58	500	510	XF-510													58
59	510	520	XF-520													59
60	515	525	XF-525													60



## TX形組立品Uカットレール TXB-Fによる組立

形式 種数	TX-60F			TX-60SF			TX-100F			TX-150F			TX-200F			TX-325F			形式 種数
	P	L	レール指示	P	L	レール指示	P	L	レール指示	P	L	レール指示	P	L	レール指示	P	L	レール指示	
1	60	70	XF-70	55	65	XF-65	60	70	XF-70	70	80	XF-80	80	90	XF-90	90	100	XF-100	1
2	85	95	XF-95	80	90	XF-90	100	110	XF-110	115	125	XF-125	135	145	XF-145	155	165	XF-165	2
3	115	125	XF-125	105	115	XF-115	135	145	XF-145	160	170	XF-170	195	205	XF-205	220	230	XF-230	3
4	145	155	XF-155	135	145	XF-145	175	185	XF-185	205	215	XF-215	250	260	XF-260	285	295	XF-295	4
5	175	185	XF-185	160	170	XF-170	210	220	XF-220	250	260	XF-260	305	315	XF-315				5
6	200	210	XF-210	185	195	XF-195	250	260	XF-260	300	310	XF-310	365	375	XF-375				6
7	235	245	XF-245	210	220	XF-220	290	300	XF-300	345	355	XF-355	420	430	XF-430				7
8	260	270	XF-270	235	245	XF-245	325	335	XF-335	390	400	XF-400	480	490	XF-490				8
9	290	300	XF-300	265	275	XF-275	365	375	XF-375	435	445	XF-445	535	545	XF-545				9
10	320	330	XF-330	290	300	XF-300	400	410	XF-410	480	490	XF-490	575	585	XF-585				10
11	345	355	XF-355	315	325	XF-325	440	450	XF-450	530	540	XF-540							11
12	375	385	XF-385	340	350	XF-350	480	490	XF-490	575	585	XF-585							12
13	405	415	XF-415	365	375	XF-375	515	525	XF-525										13
14	435	445	XF-445	395	405	XF-405	555	565	XF-565										14
15	465	475	XF-475	420	430	XF-430	585	600	XF-585										15
16	490	500	XF-500	445	455	XF-455													16
17	530	540	XF-530	470	480	XF-480													17
18	560	580	XF-560	495	505	XF-505													18
19	580	590	XF-590	525	535	XF-535													19
20				550	560	XF-560													20

※TXB-Fの場合、レール指示はXF-□となります。



## TX形シャフト式 TXSによる組立

形状 種数	A										B															形状 種数				
	TXS-2		TXS-5.5		TXS-14		TXS-22		TXS-38F			TXS-60F			TXS-60SF			TXS-100F			TXS-150F			TXS-200F			TXS-325F			
	P	L	P	L	P	L	P	L	P1	P2	L	P1	P2	L	P1	P2	L	P1	P2	L	P1	P2	L	P1	P2		L	P1	P2	L
2	42	56	48	62	54	68	66	80	79	75	91	88	84	100	83	79	95	100	96	112	116	112	128	138	134	150	154	150	166	2
3	50	64	59	73	68	82	86	100	103.5	99.5	115.5	117	113	129	109	105	121	138	134	150	162	158	174	195	191	207	219	215	231	3
4	58	72	70	84	82	96	106	120	128	124	140	146	142	158	135	131	147	176	172	188	208	204	220	252	248	264	284	280	296	4
5	66	80	81	95	96	110	126	140	152.5	148.5	164.5	175	171	187	161	157	173	214	210	226	254	250	266	309	305	321	349	345	361	5
6	74	88	92	106	110	124	146	160	177	173	189	204	200	216	187	183	199	252	248	264	300	296	312	366	362	378	414	410	426	6
7	82	96	103	117	124	136	166	180	201.5	197.5	213.5	233	229	245	213	209	225	290	286	302	346	342	358	423	419	435	479	475	491	7
8	90	104	114	128	136	152	186	200	226	222	238	262	258	274	239	235	251	328	324	340	392	388	404	480	476	492	544	540	556	8
9	98	112	125	139	152	166	206	220	250.5	246.5	262.5	291	287	303	265	261	277	366	362	378	438	434	450	537	533	549	609	605	621	9
10	106	120	136	150	166	180	226	240	275	271	287	320	316	332	291	287	303	404	400	416	484	480	496							10
11	114	128	147	161	180	194	246	260	299.5	295.5	311.5	349	345	361	317	313	329	442	438	454	530	526	542							11
12	122	136	158	172	194	208	266	280	324	320	336	378	374	390	343	339	355	480	476	492	576	572	588							12
13	130	144	169	183	208	222	286	300	348.5	344.5	360.5	407	403	419	369	365	381	518	514	530										13
14	138	152	180	194	222	236	306	320	373	369	385	436	432	448	395	391	407	556	552	568										14
15	146	160	191	205	236	250	326	340	397.5	393.5	409.5	465	461	477	421	417	433													15
16	154	168	202	216	250	264	346	360	422	418	434	494	490	506	447	443	459													16
17	162	176	213	227	264	278	366	380	446.5	442.5	458.5	523	519	535	473	469	485													17
18	170	184	224	238	278	292	386	400	471	467	483	552	548	564	499	495	511													18
19	178	192	235	249	292	306	406	420	495.5	491.5	507.5	581	577	593	525	521	537													19
20	186	200	246	260	306	320	426	440	520	516	532	610	606	622	551	547	563													20
21	194	208	257	271	320	334	446	460							577	573	589													21
22	202	216	268	282	334	348	466	480																						22
23	210	224	279	293	348	362	486	500																						23
24	218	232	290	304	362	376	506	520																						24



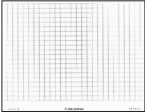


ねじアップ式端子台

# TX形

## アクセサリ

### 適合アクセサリ一覧表

機種	アクセサリ	側板 (エンドプレート)	記号板 (マークバンド)		マークケース	マークシート
			適合	準適合		
TX形 TX S形	TX-2	TXE-2	TUM-2	TXM-18	TUMマークケース10	TX-2, 5.5マークシート
	TX-2F					
	TX-5.5	TXE-5.5		---		
	TX-5.5F					
	TX-5.5S	TXE-5.5S		---		
	TX-5.5SF					
	TX-14	TXE-14		TXM-18		
	TX-14F					
	TX-14S	TXE-14S		---		
	TX-14SF					
	TX-22	TXE-22		TXM-18		
	TX-22F					
	TX-38F	TXE-38		---		
	TX-60F	TXE-60S		---		
	TX-60SF	---		---		
	TX-100F	---		---		
	TX-150F	---		---		
	TX-200F	---		---		
	TX-325F	---		---		
	TX-5.5R	TXE-5.5R		TXM-18		
TX-5.5SR	TXE-5.5SR	---				
TX-14SR	TXE-14SR	---				

# CONNECTING DEVICES

A 制御用開閉器

B 表示灯・表示器

C 接続機器

D 電子応用機器

アルミレール		締金具		カバー	ショートバー	アクセサリ	機種	
適合	準適合	適合	準適合					
TXB	TKB, TUB	TXL	TJL, TUL	TUC-2 TUC-2-V0	SB8RCB, SB8CB	TX-2	TX形・TX□S形	
						TX-2F		
	TKB		TJL	TUC-3 TUC-3-V0	SB11CB	TX-5.5		
						TX-5.5F		
	TKB, TUB		TJL, TUL	TUC-6 TUC-6-V0	—	TX-5.5S		
								TX-5.5SF
	TKB		TJL	TUC-8 TUC-8-V0	—	TX-14		
								TX-14F
	TKB, TUB		TJL, TUL	TUC-40 1M TUC-40 1M-V0	—	TX-14S		
								TX-14SF
				TXC-100 TXC-100-V0 TXC-100CV-L TXC-150 TXC-150-V0 TXC-150CV-L TXC-200 TXC-200-V0 TXC-200CV-L TXC-325 TXC-325-V0 TXC-325CV-L	—	TX-22		
								TX-22F
					—	TX-38F		
								TX-60F
—		TX-60SF						
					TX-100F			
TKB	TJL	TUC-3 TUC-3-V0	SB11CB	TX-150F				
		TUC-6 TUC-6-V0	—	TX-200F				
				TX-325F				
				TX-5.5R				
				TX-5.5SR				
				TX-14SR				



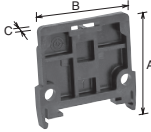
ねじアップ式端子台

# TX形

## アクセサリ

### 側板 (エンドプレート)

(販売単位: 100)



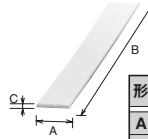
形式名	TXE-2	TXE-5.5	TXE-5.5S	TXE-14	TXE-14S	TXE-22
A寸法	36.5	39.5	31.5	47.5	38.6	54
B寸法	38	40	40	45	45	50
C寸法	5	5	5	5	5	5

形式名	TXE-38	TXE-60S	TXE-5.5R	TXE-5.5SR	TXE-14SR
A寸法	57	62	39.5	31.5	38.6
B寸法	80	80	40	40	45
C寸法	3	3	5	5	5

### 記号板 (マークバンド)

(販売単位: 100)

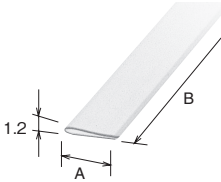


形式名	TUM-2* (TUMマークバンド 10A ABS)	TXM-18
A寸法	10	18
B寸法	900	900
C寸法	1.0	0.5

※板厚 t=0.5mm仕様あり  
形式: TUM-2 0.5T  
(TUMマークバンド 10ABS 0.5)

### マークケース

(販売単位: 100)

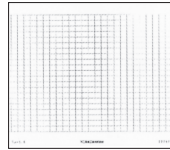


板厚 t=0.3mm  
透明ケース

形式名	TUMマーク ケース10
A寸法	10.2
B寸法	1,000

### マークシート

(販売単位: 50)  
有効記入文字範囲: A4サイズ

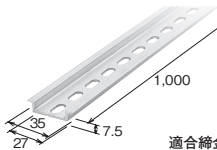
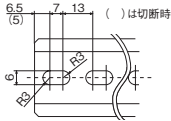


形式名	TX-2, 5.5 マークシート	TX-14, 22 マークシート
ピッチ	8, 11	14, 20

## アルミレール

### ●TXB (標準型DINレール)

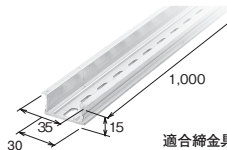
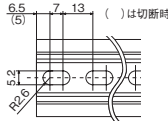
(販売単位: 50)



適合締金具  
TXL, TJL, TCL

### ●TKB (強化型DINレール)

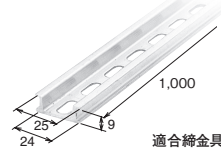
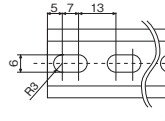
(販売単位: 20)



適合締金具  
TXL, TJL, TCL

### ●TUB (当社専用レール)

(販売単位: 50)

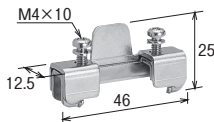


適合締金具  
TUL, TUL-W

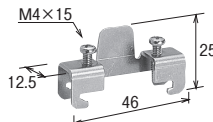
## 締金具

(販売単位: 50)

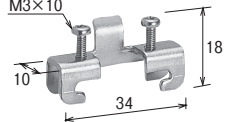
### ●TXL (TXB用)



### ●TJL (TXB用)



### ●TUL (TUB用)



## カバー

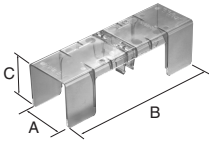
(販売単位：20)

### ●TUC、TXCカバー



形式名	TUC-2 TUC-2-V0	TUC-3 TUC-3-V0	TUC-6 TUC-6-V0	TUC-8 TUC-8-V0	TUC-40 1M TUC-40 1M-V0
A寸法	35	40	45	50	80
B寸法	1,000	1,000	1,000	1,000	1,000
C寸法	5.6	5.6	5.6	7	7.5

### ●TXC-□CV-Lカバー



形式名	TXC-100 TXC-100-V0	TXC-150 TXC-150-V0	TXC-200 TXC-200-V0	TXC-325 TXC-325-V0	TXC-100CV-L <sup>※1</sup>	TXC-150CV-L <sup>※2</sup>	TXC-200CV-L <sup>※3</sup>	TXC-325CV-L <sup>※4</sup>
A寸法	100	100	100	100	37.3	45.3	56.3	62
B寸法	34.8	42.8	53.8	59.5	166	188	200	200
C寸法	8.1	8.1	8.1	8.1	74	79	88	60

※末尾「V0」は難燃グレードUL94V-0仕様品です。

※1 TX-100Fの圧着端子まで保護可能 (別売)

※2 TX-150Fの圧着端子まで保護可能 (別売)

※3 TX-200Fの圧着端子まで保護可能 (別売)

※4 TX-325Fの圧着端子まで保護可能 (別売)

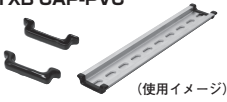
※カバーTXC-□CV-LおよびTXC-□-V0は認証取得しておりません。

## アクセサリ (別売)

### レールキャップ

(販売単位：100)

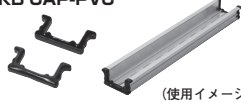
#### ●DINレール (TXB) 用キャップ TXB CAP-PVC



(使用イメージ)

※弊社では添付及び取付は行っておりません。

#### ●強化型DINレール (TKB) 用キャップ TKB CAP-PVC



(使用イメージ)

#### ●当社専用レール (TUB) 用キャップ TUB CAP-PVC



(使用イメージ)

## ショートバー

(販売単位：10)

被覆あり	2極	SB8CB-2 (TU-15 SbarC-B 2P)	SB8RCB-2	SB11CB-2	SB14CB-2 (TCS-14 SB14CB-2)
	12極	SB8CB-12 (TU-15 SbarC-B 12P)	SB8RCB-12	SB11CB-12	SB14CB-12 (TCS-14 SB14CB-12)
寸法	20	8, 3.8	8, φ3.7	11, φ4.5	14, φ5.5 定格通電電流 30A

※上記以外の極数はお問い合わせください。

## NP台

(販売単位：50)

### ●TX NP取付台S



※TXL、TJL (締金具) に装着可能なNP台です。

### ●TX NPレンズ



(組み合わせ状態)