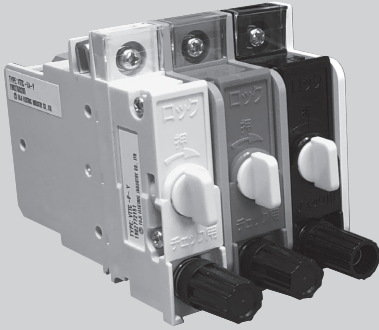




試験用端子

V形

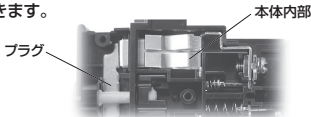
VTTC形



特長

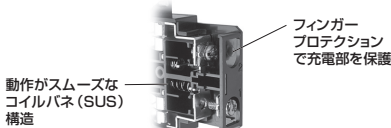
1

試験用プラグやロックプラグの接続部はツインコンタクト構造で確実な接続ができます。



2

配線ねじはねじアップ方式を採用し、ねじの脱落防止と作業工数の低減を実現しました。またフィンガープロテクション形状で充電部を保護し、安全性の向上もはかっております。



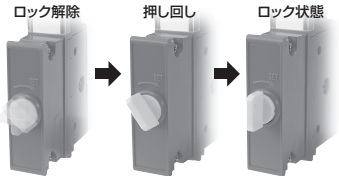
3

用途に合わせたカラーバリエーションを用意いたしました。また保護キャップや用途NPも充実し、ご要望に応じた組み合わせが可能です。



4

ワンタッチロックの構造で確実に固定できます。またロック操作および解除操作は押し回しのツアクションで誤操作を防ぎます。

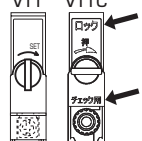


5

電圧試験用端子(チェック端子)にバナプラグ仕様を追加。(VTTC形) 直接操作で作業性が向上しました。*ドライバー不要。

6

VTT形は電圧試験用端子(チェック端子)とロック機構が独立しており、安全に取り外しする事が可能です。また、VTTC形にはロック機構とチェック端子の識別のため、表示を追加しました。



仕様 (定格・性能)

仕様	形式	VTT・VTL・V TTC
定格絶縁電圧		250V
定格通電電流		20A
定格適合電線		5.5mm ²
ねじサイズ		M4×9 (ねじアップ)
商用周波耐電圧	導電部一括対地間 充電部相互間	AC2,000V / 1分間
定格インパルス耐電圧	導電部一括対地間 充電部相互間	±7kV / 各3回 (1.2 / 50μs) ±4.5kV / 各3回 (1.2 / 50μs)
絶縁抵抗	導電部一括対地間 充電部相互間	絶縁抵抗計 (DC1,000V) 1,000MΩ以上
過負荷耐量		800A / 2秒 (1分間隔2回)
接触抵抗値 (初期)		10mΩ以下
耐久挿抜回数		3,000回以上
使用周囲温度		-20 ~ +50°C
保存温度		-40 ~ +85°C
使用状態 (標高)		2,000m以下

形式構成

[電圧用試験用端子] 電圧測定用端子付

VTT-1A-B

基本形式
テストターミナル

極数
1~7極

記号	セパレータ
A	なし
B	あり (右側)

記号	マンセル近似色	色
B	N1.5	黒
N	7.5BG4/1.5	青緑 (灰)

[トリップロック用端子]

VTL-1A-B

基本形式
トリップロック

極数
1~7極

記号	セパレータ
A	なし
B	あり (右側)

記号	マンセル近似色	色
B	N1.5	黒
R	7.5R4.5/14	赤
Y	5Y8/12	黄
D	7.5BG3/3.5	青緑
N	7.5BG4/1.5	青緑 (灰)
C	2.5YR5/8	茶

[電圧用・トリップロック用端子 (ツマミ式)]

V TTC-2A-BB-BP

基本形式
電圧・トリップロック (ツマミ式)

極数
1~7極

記号	セパレータ
A	なし
B	あり (右側) 電圧用: 白色 トリップロック用: 橙色

記号	マンセル近似色	色
B	N1.5	黒
R	7.5R4.5/14	赤
Y	5Y8/12	黄

記号	プラグ仕様
BP	電圧用 (黒色ユニットのみ)、プラグのみの形式: V TTC-P-B-BP バナナプラグ接続可 (黒色ユニットのみ)
指示なし	トリップロック用、プラグのみの形式: V TTC-P-□ バナナプラグ接続不可

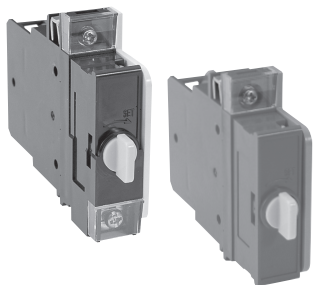


試験用端子

V形

組み合わせ品での発注例

1 本体とセパレータとの組み合わせ品の場合



[電圧用試験用端子]

形式名 **VTT-1 B-B**
極数 仕様 色

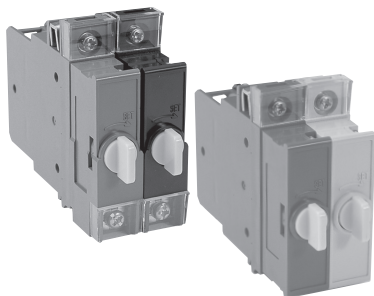
[トリップロック用端子]

形式名 **VTL-1 B-R**
極数 仕様 色

[電圧用・トリップロック用端子 (ツマミ式)]

形式名 **VTTC-1 B-R**
極数 仕様 色

2 本体2個の組み合わせ品の場合



[電圧用試験用端子]

形式名 **VTT-2 A-NB**
極数 仕様 色 (正面視左より)

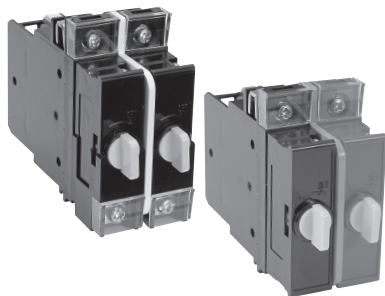
[トリップロック用端子]

形式名 **VTL-2 A-RY**
極数 仕様 色 (正面視左より)

[電圧用・トリップロック用端子 (ツマミ式)]

形式名 **VTTC-2 A-BB**
極数 仕様 色 (正面視左より)

3 本体2個とセパレータ1枚との組み合わせ品の場合



[電圧用試験用端子]

形式名 **VTT-1B1A-BB**
組み合わせ仕様 色
(正面視左より)

[トリップロック用端子]

形式名 **VTL-1B1A-BR**
組み合わせ仕様 色
(正面視左より)

[電圧用・トリップロック用端子 (ツマミ式)]

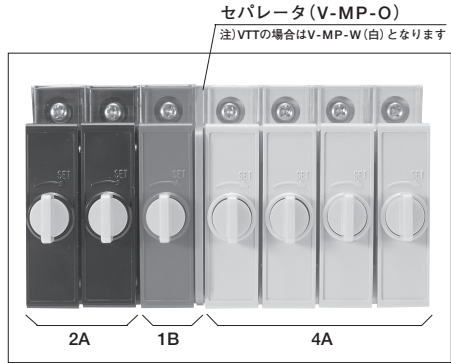
形式名 **VTTC-1B1A-BB**
組み合わせ仕様 色
(正面視左より)

■組立仕様一覧表

記号 極数	□A (セパレータなし)	□B (セパレータ右側)	□B□A (セパレータ中央)
1 極	1 A	1 B	
2 極	2 A	2 B	1 B 1 A
3 極	3 A	3 B	2 B 1 A
4 極	4 A	4 B	3 B 1 A
5 極	5 A	5 B	4 B 1 A
6 極	6 A	6 B	5 B 1 A
7 極	7 A	7 B	6 B 1 A

■ 左記以外の組み合わせ品の形式名

④ 本体7個とセパレータ1枚との組み合わせ品の場合



[トリップロック用端子]

形式名 **VTL-2A1B4A-BBRYYYY**

組み合わせ仕様

色 (正面視左より)

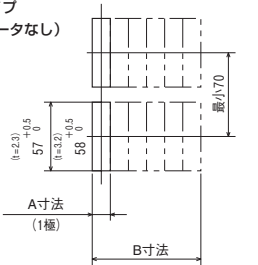
■ 組み合わせ品に関するお願い

- VTTとVTLの組み合わせの場合は可能ですが、ご注文の際は個別にお願い致します。
- 8極以上の組み合わせでご使用いただくことは可能ですが、ご注文の際は7極以内で分割し、ご注文くださいますようお願い致します。
- Aタイプ、Bタイプ組み合わせ寸法につきましては、担当迄お問い合わせください。

■ 取付パネルカット寸法について

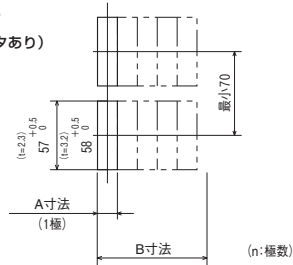
■ 取付パネルは厚さ2.3mm、3.2mmに適用できます

●Aタイプ
(セパレータなし)



1 極のみ : A寸法 $13.5^{+0.5}_0$
多極時 : B寸法 $13.2+15.2(n-1)^{+0.5}_0$

●Bタイプ
(セパレータあり)



1 極のみ : A寸法 $15.5^{+0.5}_0$
多極時 : B寸法 $15.2+17.2(n-1)^{+0.5}_0$

