



電源側シリーズ(主回路電源断路部)

PDS形

コンタクトに電線を圧着する方式です。

省配線、高信頼性、省スペースと三拍子揃ったコンパクトタイプのシリーズです。

特長

■すぐれた接触子構造

新機構のW-Mグリッブにより短絡電流特性が飛躍的にアップしました。

ねじレス方式でコンタクト部のガードも完全に高信頼性です。

[W-Mグリッブとは、多点 (Multiple contacts) 電磁反発力 (Magnetic force) を利用した接続方式です]

仕様 (定格・性能)

形 式	PDS-100A	PDS-100A1	PDS-200A	PDS-200A1	PDS-350A	PDS-350A1
定 格 絶 縁 電 圧	AC1,000 / DC1,200V					
定 格 通 電 電 流	100A		200A		350A	
母 線 板 厚	5~6mm					
製 品 重 量	310g	135g	360g	150g	600g	245g
適 用 電 線	22mm ² /相		38mm ² ×2/相		60mm ² ×2/相	

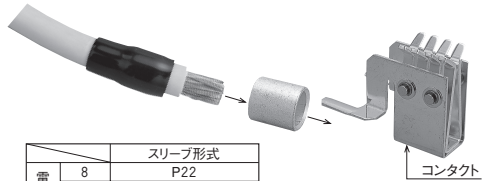
取付説明

■接続方法について

- ①電線被膜をストリップし、絶縁キャップを通してください。



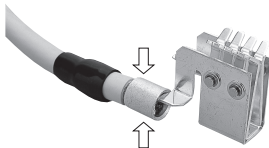
- ②下記対比表よりスリーブを選択し、コンタクトと電線を通してください。



	スリーブ形式
電線サイズ (mm ²)	8 P22
	14 P22
	22 P38
	38 P60
	60 P70

※スリーブ形式は日本圧着端子製

- ③専用圧着工具 (日本圧着端子製YET-80W相当) でかしめ付けてください。



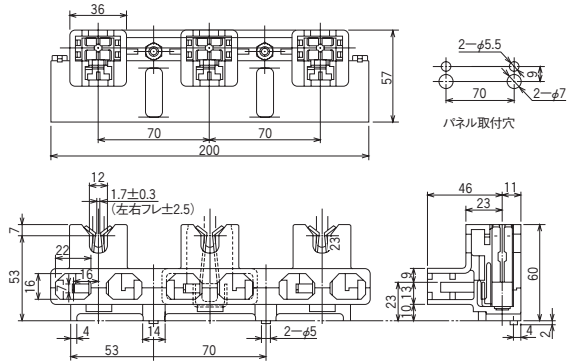
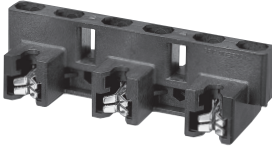
- ④絶縁キャップをはめてください。



標準仕様品

PDS-100A

圧着方式

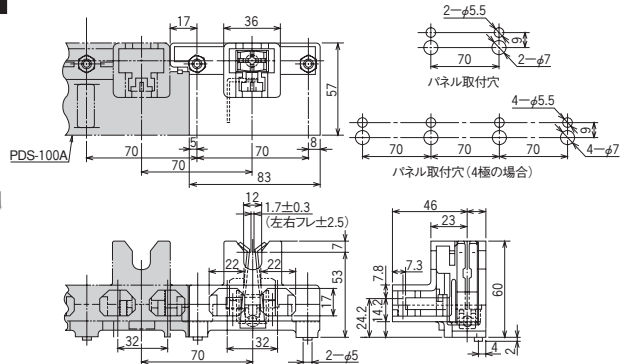


PDS-100A1

圧着方式

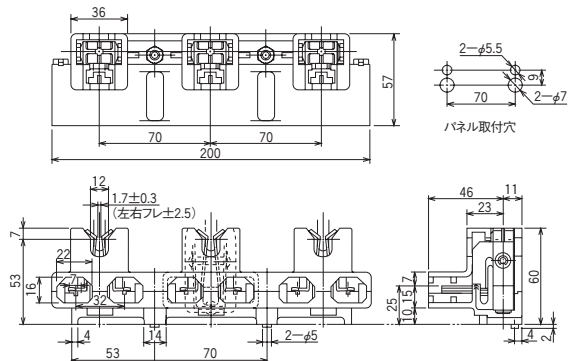
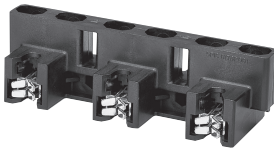


※PDS-100Aを4極でご使用いただく場合のタイプです。
単体ではご使用いただけません。



PDS-200A

圧着方式





電源側シリーズ(主回路電源断断路部)

PDS形

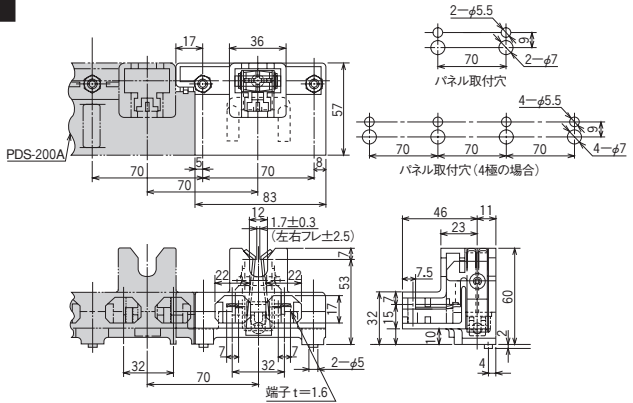
標準仕様品

PDS-200A1

圧着方式

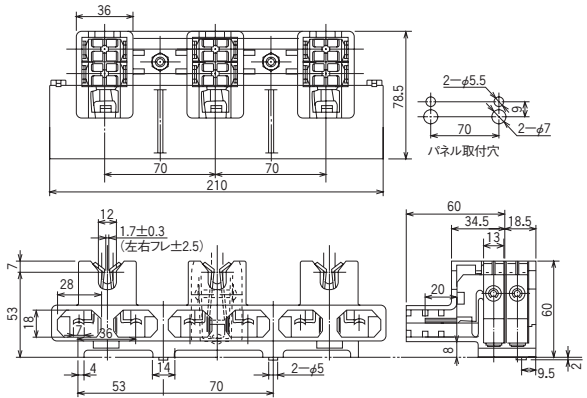
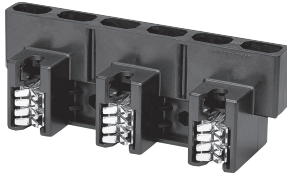


※PDS-200Aを4極でご使用いただく場合のタイプです。
単体ではご使用いただけません。



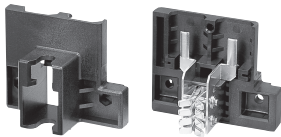
PDS-350A

圧着方式



PDS-350A1

圧着方式



※PDS-350Aを4極でご使用いただく場合のタイプです。
単体ではご使用いただけません。

