



負荷側シリーズ(主回路負荷断路部)

# LJ形

LJシリーズはコンパクト化の追究によって生まれたシリーズです。  
コントロールセンタ引出しユニットの後部に取り付けるタイプで、ユニットの小型化はもちろん、  
ユニットの設計スペースにも余裕を持たせることができます。

## 特長

### ■コンパクトタイプ

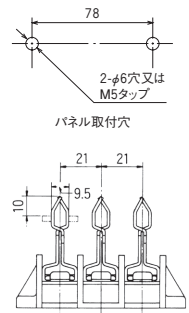
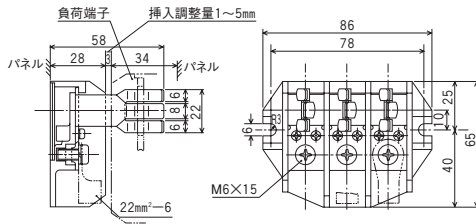
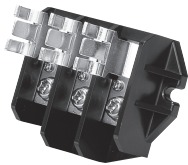
従来の負荷断路部に比べて大幅な小型化を実現し、コントロールセンタの省スペース化に大きく貢献します。

## 仕様 (定格・性能)

形 式	LJ-80P (プラグ)	LJ-80T (ターミナル)
定 格 絶 縁 電 圧	600V	
定 格 通 電 電 流	100A	
製 品 重 量	150g	125g

## 標準仕様品

### LJ-80P (プラグ)



### LJ-80T (ターミナル)

