



負荷側シリーズ(主回路負荷断路部)

MEJA形

MEJAシリーズは、断路部の位置が挿入方向・結線方向に留意して設計されたシリーズです。コントロールセンタのユニット側面取り付けタイプで、ユニット内の効率性を高め、コンパクト化に貢献します。

特長

■ 効率な設計

コントロールセンタのコンパクト化ニーズに応えたユニット側面取り付けタイプです。作業効率を考慮して結線の位置が取り付けられているので、配線の取り回しが容易にできます。

仕様 (定格・性能)

形 式	MEJA-125P (プラグ)	MEJA-125C (クリップ)	MEJA-125P4 (プラグ)	MEJA-125C4 (クリップ)	MEJA-225P (プラグ)	MEJA-225C (クリップ)	MEJA-225P4 (プラグ)	MEJA-225C4 (クリップ)
定 格 絶 縁 電 圧	600V				600V			
定 格 通 電 電 流	125A				225A			
製 品 重 量	100g	160g	130g	210g	215g	300g	280g	415g

標準仕様品

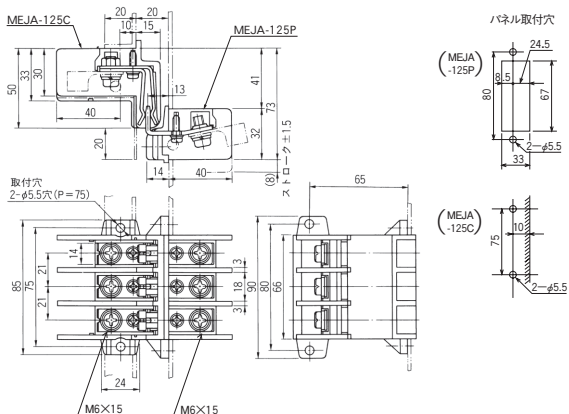
MEJA-125P (プラグ) MEJA-125C (クリップ)



MEJA-125C



MEJA-125P



A 制御用開閉器

B 表示灯・表示器

C 接続機器

D 電子応用機器



負荷側シリーズ(主回路負荷断路部)

MEJA形

標準仕様品

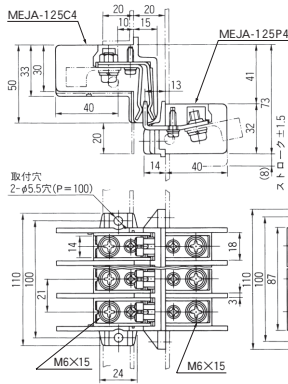
MEJA-125P4(プラグ・4極用)
MEJA-125C4(クリップ・4極用)



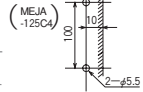
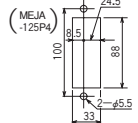
MEJA-125C4



MEJA-125P4



パネル取付穴



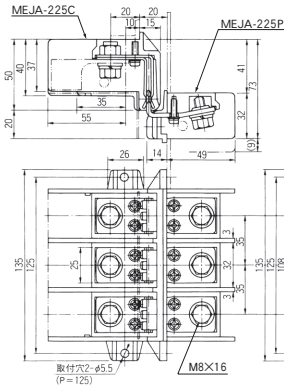
MEJA-225P (プラグ)
MEJA-225C (クリップ)



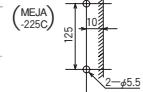
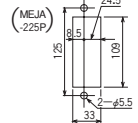
MEJA-225C



MEJA-225P



パネル取付穴



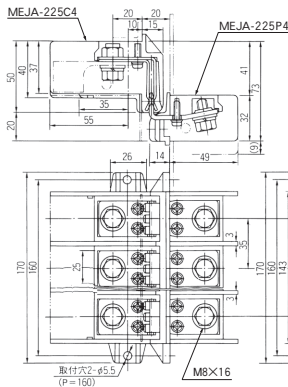
MEJA-225P4(プラグ・4極用)
MEJA-225C4(クリップ・4極用)



MEJA-225C4



MEJA-225P4



パネル取付穴

