



負荷側シリーズ(主回路負荷断路部)

# SJ形

## 特長

### ■コンパクト設計

従来の負荷断路部に比べて大幅な小型化を実現し、コントロールセンタの省スペース化に貢献します。

### ■ショートバーによる拡張

端子を専用のショートバー(別売)で接続配線することで、200A、300Aでのご使用が可能です。

### ■2種類の保護カバー

保護カバーは、従来のヒンジ式カバーに加え、スライド式のカバーを新たにラインナップ。ご使用用途やスペースに応じて選択頂くことが可能です。

## 仕様(定格・性能)

形式	SJ-100P(プラグ)	SJ-100C(クリップ)
定格絶縁電圧	600V	
定格通電電流	100A	
製品重量	105g	150g

## 標準仕様品

### SJ-100P (プラグ) SJ-100C (クリップ)

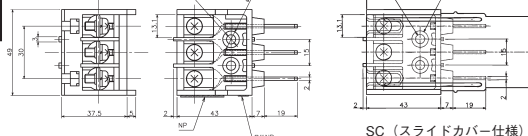


SJ-100P

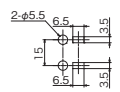


SJ-100C

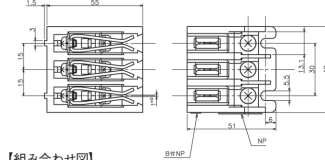
[SJ-100P]



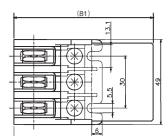
パネル取付穴



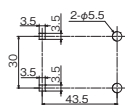
[SJ-100C]



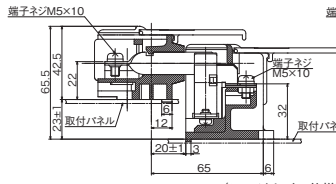
SC (スライドカバー仕様)



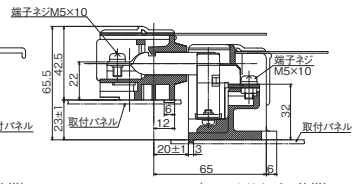
パネル取付穴



[組み合わせ図]



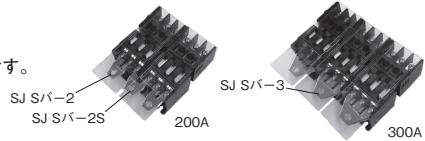
(ヒンジカバー仕様)



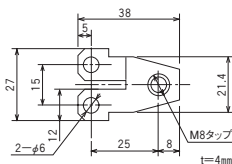
SC (スライドカバー仕様)

## アクセサリ

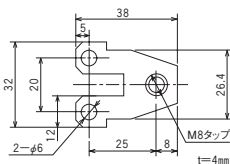
100A以上の断路部でご使用いただく場合の極間ショートバーです。  
使用方法についてはお問い合わせください。



### ●SJ Sバー-2



### ●SJ Sバー-2S



※ユニット間接続用

### ●SJ Sバー-3

