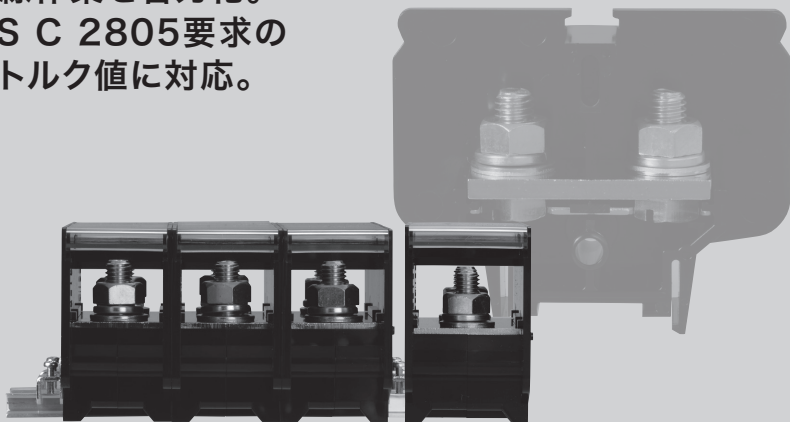




スタッド端子台

TX-□G形

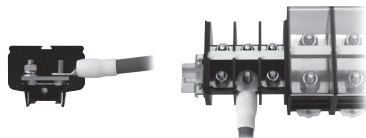
スタッドボルトの採用により、
配線作業を省力化。
JIS C 2805要求の
高トルク値に対応。



特長

配線部にスタッドボルトを採用

スタッドボルトを採用した事により、配線作業の省力化が可能。また、ボルト紛失や挟み込みなどの接続不良の防止に効果があります。



高トルク値での締付が可能

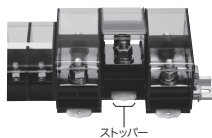
工業用端子台でありながらJIS C 2805(銅線用圧着端子)にて要求される高トルク値での締付にも対応しております。

ブレーカーサイズの電流値に対応

適切なサイズ選定を行うことにより、省スペース化が可能です。

ワンタッチでレールへの 取り付けが可能

ストッパーの操作により、DINレールへ単極ごとの取り付け・取り外しが可能です。

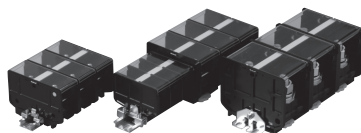


※TX-605Gはワンタッチ取り付け・取り外しができません。

各種組み立て方法に対応

組み立て方法は当社専用レールの他、DINレール、シャフト式の中からご自由に選択いただけ、用途に合わせてご使用が可能です。

※TX-325Gは、シャフト組立方式となります。



当社専用レール DINレール シャフト式

高性能樹脂材料を採用

ユニットの樹脂材料には高性能の変性PPE (UL94 V-0クラス)を採用。絶縁性や難燃性に優れています。

仕様（定格・性能／標準使用条件）

準拠規格：NECA C2811（2012）（工業用端子台）、IEC60947-7-1（2009）、JIS C8201-7-1（2016）（低圧開閉装置及び制御装置）

項目		TX-60SG	TX-100G	TX-150G	TX-200G	TXS-325G
定 格	定 格 汚損度2	800V	1,000V			
	絶縁電圧 汚損度3	600V				
	定 格 標準仕様	200A	250A	310A	400A	660A
	通電電流 IEC	175A	240A	310A	370A	—
性 能	定 格 適合電線	60mm ²	100mm ²	150mm ²	200mm ² *1	325mm ²
	ね じ サ イ ズ	M8	M10	M10	M12	M16
	推 奨 締 付 トルク	8.9~10.8N	18.0~23.0N	18.0~23.0N	31.5~39.5N	78.5~98.0N
	接 続 可 能 電 線 数	2本/端子				
標準使用条件	商用周波耐電圧	AC3,000V/1分間	AC5,000V/1分間			
	定格インパルス耐電圧	8kV				12kV
	使用周囲温度	-25~+60°C				
	保存温度	-40~+85°C				
	使用状態（標高）	2,000m以下				
難 燃 グ レ ー ド	ユニット：UL94 V-0					

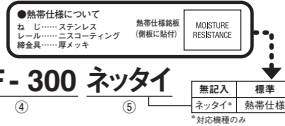
※ 圧着端子は使用電圧に適した絶縁処理を施工願います。
 ※ 周囲温度・通電電流・電線サイズを考慮し、必要に応じて耐熱電線をご使用ください。
 ※1 250mm²は細い圧着端子（特殊）で使用可能。

形式構成

1 レール組立品の場合

TX-60SG ネ × 10 XF-300 ネットタイ

① ② ③ ④ ⑤



2 シャフト組立品の場合

TXS-60SG × 10

① ③

No.	項目	表示文字	表示内容	備 考	
①	基本形式	TX-60SG	定格適合電線 (mm ²)	60	ユニット厚さ:26mm
		TXS-60SG		100	ユニット厚さ:38mm
		TX-100G		150	ユニット厚さ:46mm
		TXS-100G		200	ユニット厚さ:57mm
		TX-200G		325	ユニット厚さ:65mm
		TXS-200G			
②	ねじの種類	無記入	鉄ねじ		
		ネ	ステンレスねじ	単品購入時の形式は「TX-□G SUS」となります。	
③	極 数	1~最大	TX-60SG	1~20P (36P)	最大極数はレール寸法600mm以内に組み立つ極数とします。 600mmを超える場合は、TKB-Dレール(レール寸法最長1,000mm)にて組み立つ極数を最大とし()内に示します。
			TX-100G	1~15P (25P)	
			TX-150G	1~12P (20P)	
			TX-200G	1~10P (16P)	
			TXS-60SG	1~21P	シャフト組立方式の場合の基本形式は「TXS-□G」となります。 ※TXS-325G形は、シャフト組立方式のみの対応となります。
			TXS-100G	1~14P	
			TXS-150G	1~12P	
			TXS-200G	1~9P	
TXS-325G	1~4P				
④	レール指示	XD	TXB-D形レール	穴あきレール(DINレール)	(推奨最大長さ:600mm)
		XF	TXB-F形レール	Uカットレール(DINレール)	(推奨最大長さ:600mm)
		UD	TUB-D形レール	穴あきレール	(推奨最大長さ:600mm)
		UF	TUB-F形レール	Uカットレール	(推奨最大長さ:600mm)
		KD	TKB-D形レール	穴あき強化型レール(DINレール)	(推奨最大長さ:1,000mm)
⑤	熱帯仕様	無記入		標準仕様	
		ネットタイ	熱帯仕様製品	特殊品 ※ネットタイをご選定の場合、②ねじの種類は「ネ」の記載が必須となります。	

シャフト組立品の場合の基本形式は「TXS-□G」となります。



スタッド端子台

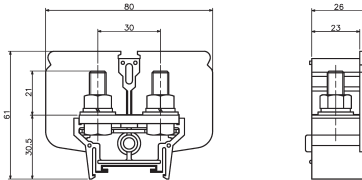
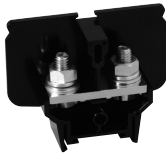
TX-□G形

標準仕様品

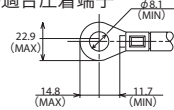
TX-60SG

標準仕様 IEC
200A 175A

適合電線 14~60mm²



●適合圧着端子



※絶縁被覆付き

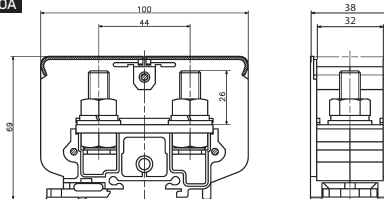
●適合アクセサリ

側板	TXE-60S
標準記号板	TUM-2
標準レール	TXB
締金具	TXL
カバー	TUC-40 1M

TX-100G

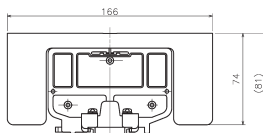
標準仕様 IEC
250A 240A

適合電線 60~100mm²

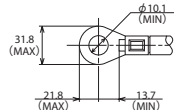


スライド方向
ストッパー
矢印方向にスライドすれば
レールから取り外し可能

(圧着端子まで保護する場合)



●適合圧着端子



※絶縁被覆付き

●適合アクセサリ

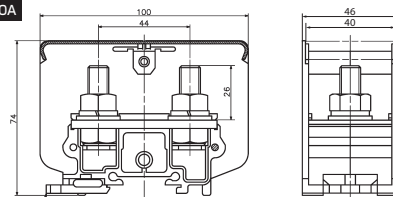
標準記号板	TUM-2
標準レール	TXB
締金具	TXL
カバー	TXC-100付 TXC-100CV-L(別売)*

※圧着端子まで保護可能

TX-150G

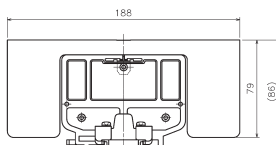
標準仕様 IEC
310A 310A

適合電線 100~150mm²

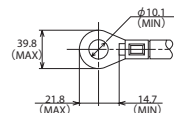


スライド方向
ストッパー
矢印方向にスライドすれば
レールから取り外し可能

(圧着端子まで保護する場合)



●適合圧着端子



※絶縁被覆付き

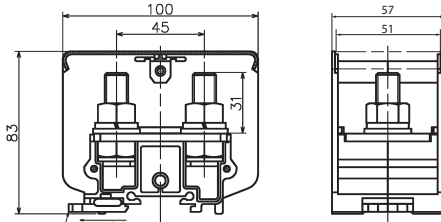
●適合アクセサリ

標準記号板	TUM-2
標準レール	TXB
締金具	TXL
カバー	TXC-150付 TXC-150CV-L(別売)*

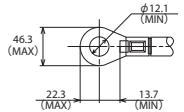
※圧着端子まで保護可能

TX-200G 標準仕様 IEC 400A 370A

適合電線 150~200mm²



●適合圧着端子



※絶縁被覆付き

●適合アクセサリ

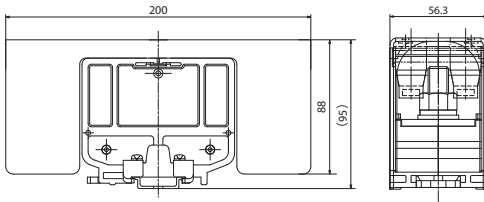
標準記号板	TUM-2
標準レール	TXB
締金具	TXL
カバー	TXC-200付 TXC-200CV-L(別売)※

※圧着端子まで保護可能

※250mm²は細い圧着端子(特殊)で使用可能。

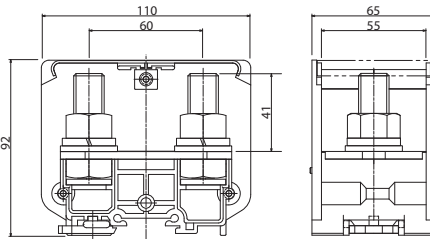
スライド方向
ストッパー
矢印方向にスライドすれば
レールから取り外し可能

(圧着端子まで保護する場合)

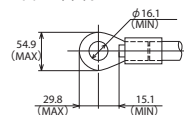


TX-325G 標準仕様 660A

適合電線 150~325mm²



●適合圧着端子



※絶縁被覆付き

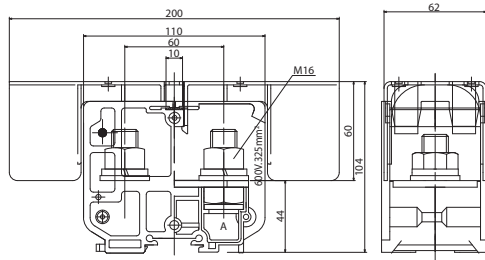
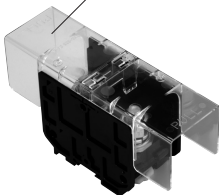
●適合アクセサリ

標準記号板	TUM-2
カバー	TXC-325付 TXC-325CV-L(別売)※

※圧着端子まで保護可能
TX-325Gは、シャフト組立方式となります。

(圧着端子まで保護する場合)

TXC-325CV-L





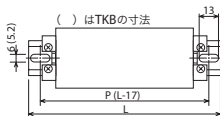
スタッド端子台

TX-□G形

組立寸法表

■TXB-Dによる組立 TX形組立品穴あきレール

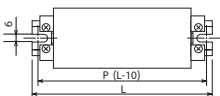
形式 極数	TX-60SG			TX-100G			TX-150G			TX-200G		
	P	L	レール指示	P	L	レール指示	P	L	レール指示	P	L	レール指示
1	60	77	XD-4	60	77	XD-4	80	97	XD-5	80	97	XD-5
2	80	97	XD-5	100	117	XD-6	120	137	XD-7	140	157	XD-8
3	120	137	XD-7	140	157	XD-8	160	177	XD-9	200	217	XD-11
4	140	157	XD-8	180	197	XD-10	200	217	XD-11	260	277	XD-14
5	160	177	XD-9	220	237	XD-12	260	277	XD-14	320	337	XD-17
6	200	217	XD-11	260	277	XD-14	300	317	XD-16	360	377	XD-19
7	220	237	XD-12	300	317	XD-16	340	357	XD-18	420	437	XD-22
8	240	257	XD-13	340	357	XD-18	400	417	XD-21	480	497	XD-25
9	260	277	XD-14	360	377	XD-19	440	457	XD-23	540	557	XD-28
10	300	317	XD-16	400	417	XD-21	480	497	XD-25			
11	320	337	XD-17	440	457	XD-23	540	557	XD-28			
12	340	357	XD-18	480	497	XD-25	580	597	XD-30			
13	380	397	XD-20	520	537	XD-27						
14	400	417	XD-21	560	577	XD-29						
15	420	437	XD-22									
16	440	457	XD-23									
17	480	497	XD-25									
18	500	517	XD-26									
19	520	537	XD-27									
20	560	577	XD-29									



※TXB-Dの場合、レール指示はXD-□となります。
 ※TKB-Dの場合、レール指示はKD-□となります。

■TXB-Fによる組立 TX形組立品Uカットレール

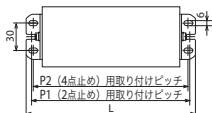
形式 極数	TX-60SG			TX-100G			TX-150G			TX-200G		
	P	L	レール指示	P	L	レール指示	P	L	レール指示	P	L	レール指示
1	55	65	XF-65	60	70	XF-70	75	80	XF-80	80	90	XF-90
2	80	90	XF-90	100	110	XF-110	115	125	XF-125	135	145	XF-145
3	105	115	XF-115	135	145	XF-145	160	170	XF-170	195	205	XF-205
4	135	145	XF-145	175	185	XF-185	205	215	XF-215	250	260	XF-260
5	160	170	XF-170	210	220	XF-220	250	260	XF-260	305	315	XF-315
6	185	195	XF-195	250	260	XF-260	300	310	XF-310	365	375	XF-375
7	210	220	XF-220	290	300	XF-300	345	355	XF-355	420	430	XF-430
8	235	245	XF-245	325	335	XF-335	390	400	XF-400	480	490	XF-490
9	265	275	XF-275	365	375	XF-375	435	445	XF-445	535	545	XF-545
10	290	300	XF-300	400	410	XF-410	480	490	XF-490	590	600	XF-600
11	315	325	XF-325	440	450	XF-450	530	540	XF-540			
12	340	350	XF-350	480	490	XF-490	575	585	XF-585			
13	365	375	XF-375	515	525	XF-525						
14	395	405	XF-405	555	565	XF-565						
15	420	430	XF-430	590	600	XF-600						
16	445	455	XF-455									
17	470	480	XF-480									
18	495	505	XF-505									
19	525	535	XF-535									
20	550	560	XF-560									



※TXB-Fの場合、レール指示はXF-□となります。

■TXSによる組立 TX形シャフト式

形式 極数	TXS-60SG			TXS-100G			TXS-150G			TXS-200G			TXS-325G		
	P1	P2	L	P1	P2	L	P1	P2	L	P1	P2	L	P1	P2	L
1	57	53	69	62	58	74	70	66	82	81	77	93	89	85	101
2	83	79	95	100	96	112	116	112	128	138	134	150	154	150	166
3	109	105	121	138	134	150	162	158	174	195	191	207	219	215	231
4	135	131	147	176	172	188	208	204	220	252	248	264	284	280	296
5	161	157	173	214	210	226	254	250	266	309	305	321			
6	187	183	199	252	248	264	300	296	312	366	362	378			
7	213	209	225	290	286	302	346	342	358	423	419	435			
8	239	235	251	328	324	340	392	388	404	480	476	492			
9	265	261	277	366	362	378	438	434	450	537	533	549			
10	291	287	303	404	400	416	484	480	496						
11	317	313	329	442	438	454	530	526	542						
12	343	339	355	480	476	492	576	572	588						
13	369	365	381	518	514	530									
14	395	391	407	556	552	568									
15	421	417	433												
16	447	443	459												
17	473	469	485												
18	499	495	511												
19	525	521	537												
20	551	547	563												
21	577	573	589												



アクセサリ

適合アクセサリ一覧表

形式	側板 (エンドプレート)	カバー	記号板 (マークバンド)	マークケース	アルミレール		締金具	
					適合	準適合	適合	準適合
TX-60SG	TXE-60S	TUC-40 1M TUC-40 1M-V0	TUM-2	TUM マークケース 10	TXB	TUB TKB	TXL	TUL TJL
TX-100G	-	TXC-100 TXC-100CV-L TXC-100-V0						
TX-150G	-	TXC-150 TXC-150CV-L TXC-150-V0						
TX-200G	-	TXC-200 TXC-200CV-L TXC-200-V0						
TX-325G	-	TXC-325 TXC-325CV-L TXC-325-V0						
TX-325G	-	-						

側板(エンドプレート) (販売単位:100)

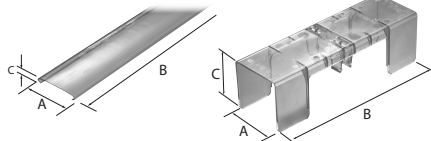


(TXE-60S)

※TX-100G~325Gには側板不要です。

カバー

(販売単位:20)



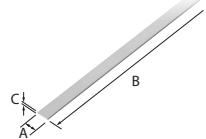
(TUC-40~TUC-325)

(TXC-□CV-L)

	TUC-40 1M	TXC-100	TXC-150	TXC-200	TXC-325	TXC-325-V0	TXC-100CV-L	TXC-150CV-L	TXC-200CV-L	TXC-325CV-L
A寸法	80	100	100	100	100	100	37.3	45.3	56.3	62
B寸法	1000	34.8	42.8	53.8	59.5	166	188	200	200	200
C寸法	7.5	6.8	6.8	6.8	6.8	6.8	74	79	88	60

※末尾「V0」は難燃グレードUL94V-0仕様品です。

記号板(マークバンド) (販売単位:100)

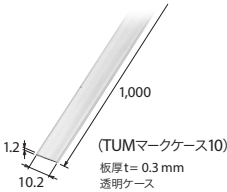


	TUM-2 [※] (TUMマークバンド10A ABS)
A寸法	10
B寸法	900
C寸法	1

 ※板厚 t=0.5mm仕様あり
形式:TUM-20.5T (TUMマークバンド10ABS0.5)

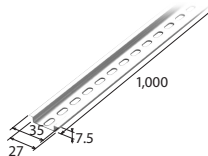
マークケース

(販売単位:100)

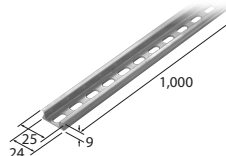


アルミレール

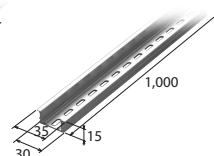
- TXB (標準型DINレール)
(販売単位:50)



- TUB (当社専用レール)
(販売単位:50)



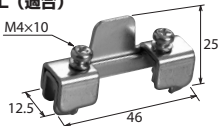
- TKB (強化型DINレール)
(販売単位:20)



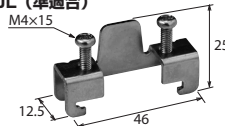
締金具

(販売単位:50)

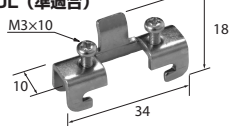
- TXL (適合)



- TJL (準適合)



- TUL (準適合)





スタッド端子台

TX-□G形

アクセサリ（別売）

レールキャップ

（販売単位：100）

●DINレール（TXB）用キャップ
TXB CAP-PVC



●強化型DINレール（TKB）用キャップ
TKB CAP-PVC



●当社専用レール（TUB）用キャップ
TUB CAP-PVC



※弊社では添付及び取付は行っておりません。

ショートバー

（販売単位：10）

被覆あり	2種	SB8CB-2 (TU-15 S/(-C-B 2P))	SB8RCB-2	SB11CB-2	SB14CB-2 (TCS-14 SB14CB-2)
	12種	SB8CB-12 (TU-15 S/(-C-B 12P))	SB8RCB-12	SB11CB-12	SB14CB-12 (TCS-14 SB14CB-12)
寸法					定格通電電流 30A

※上記以外の種数はお問い合わせください。

NP台

（販売単位：50）

●TX NP取付台S

●TX NPレンズ



（組み合わせ状態）

※TXL、TJL（締金具）に装着可能なNP台です。