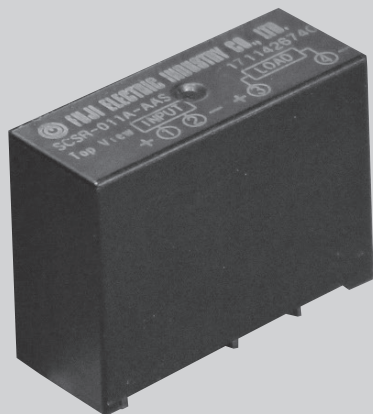




SemiCon Switch (半導体直流開閉器)

# SCSR形

## 耐ノイズ性能に優れた 半導体直流リレー



### 特長

#### 確実な直流遮断を実現

最大定格 (遮断容量)

DC143V, 3A (L/R ≤ 5ms)

※5A遮断時の性能

通電時間: 10秒間, 休止時間: 60秒以上

#### 高信頼性と長寿命を実現

静止形なので接点の酸化や溶着、異物混入などの接触不良が発生しません。

また、半導体を使用しているため、接点劣化がありません。

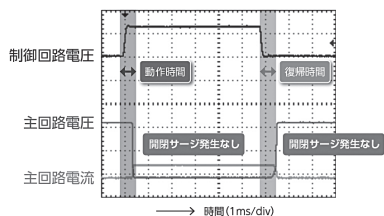
#### 電力規格(B-402)参考

電力用保護リレーとして、耐ノイズ性能、電圧変動絶縁性能などの信頼性に優れています。

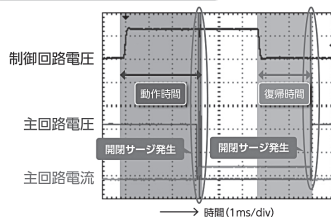
#### 高速動作・開閉サージレスを実現

メカニカルリレーと比べて、高速応答・開閉サージレスを実現し、周辺回路のノイズを低減しました。

#### SCSR形 応答時間が速く、開閉サージが発生しない



#### 一般的なメカニカルリレー



## 仕様 (定格・性能/標準使用条件)

項目	形式	SCSR形
主回路	最大負荷電圧	DC143V
	最大許容負荷電流	DC20A(0.5s以下)
	開路時漏れ電流	DC10 $\mu$ A以下
制御回路	定格電圧	DC24V
	定格電流	DC20mA
	電圧変動範囲	$\pm 10\%$
	動作電圧	19.2V以下
	復帰電圧	2.4V以上
商用周波耐電圧 (電気回路一括対地間)		AC2,200V/1min
動作時間		3ms以下
復帰時間		3ms以下
ON抵抗		60m $\Omega$ 以下
遮断容量		DC143V/3A(L/R $\leq$ 5ms)
		DC143V/0.5A(L/R=100ms)
過電流保護		機能なし
端子仕様(接続方式)		プリント基板端子

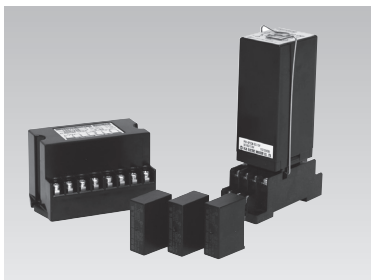
## 形式構成

### SCSR-011A-A A S

① ② ③ ④ ⑤ ⑥

No.	項目	記号	内容
①	基本形式	SCSR	—
②	形状	01	ストレートタイプ
③	接点構成	1A	1a接点
④	主回路 定格負荷	A	DC100/110V、3A
⑤	制御回路 定格電圧	A	DC24V
⑥	付加機能	S	サージ保護あり

## ご提案例



SCSR形リレーを組み合わせ、多回路仕様等のパッケージ品のご要望にも対応致します。詳細はお問い合わせください。

※パッケージ製品例

PKS形セミスイッチユニット(D5ページ参照)

FCS形セミスイッチ(D9ページ参照)

制御回路 DC100V化

故障検出

耐ノイズ

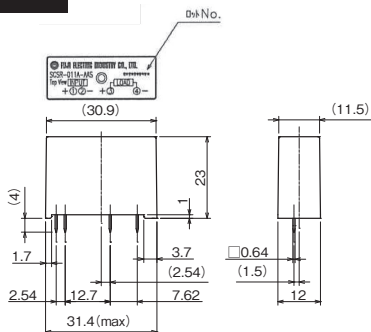


SemiCon Switch (半導体直流開閉器)

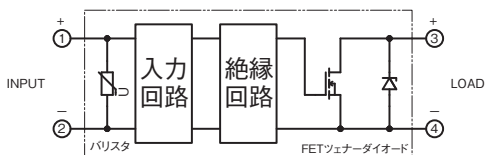
# SCSR形

## 標準仕様品

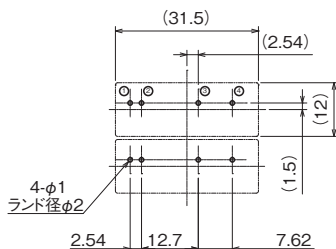
## SCSR形 セミコンスイッチ



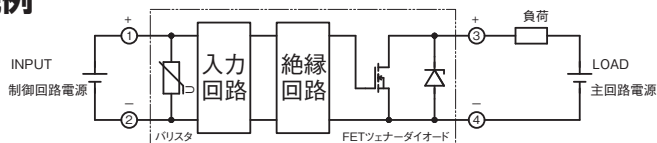
## 回路図



## 取付ピッチ・プリント基板加工図

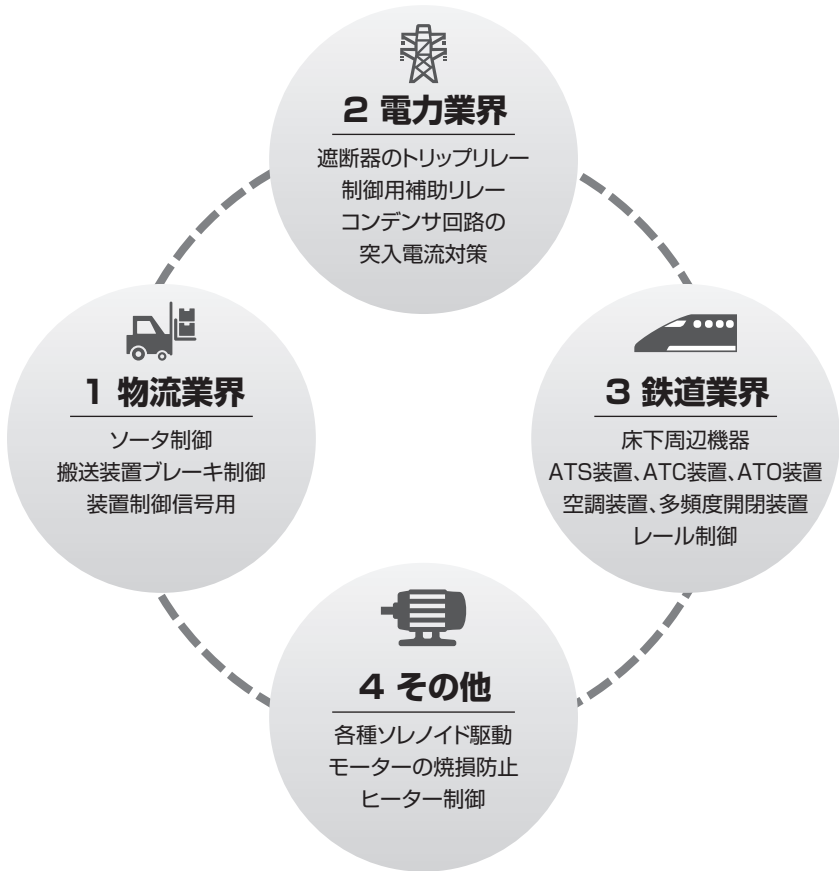


## 接続例



ご紹介

## SCSR形 半導体直流開閉器の活用フィールド



高頻度な開閉や信頼性が求められる用途に最適です。

弊社ホームページにて動画コンテンツ等をご紹介します。

