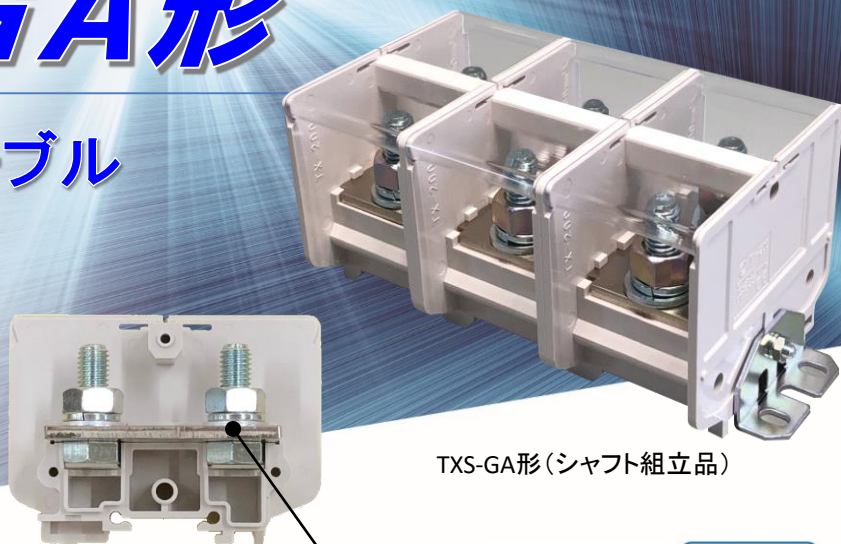


アルミ端子台シリーズ

TXS-GA形

らくらくアルミケーブル
システム®に対応
軽量化を実現



TXS-GA形(シャフト組立品)

アルミニウム合金

より詳細な
情報はこちら



特長

軽量化

端子部分（導電板）にアルミニウム合金を使用することにより、当社従来品（TX形）と比較して、**約10%~25%の大幅な軽量化**を実現。

識別

ユニット色に白色を採用し、従来の黒色の端子台と**一目で識別が可能**。

バリエーション

スタッド式タイプで充実のラインアップ。
アルミケーブル**38sq~400sqまで対応可能**。

らくらくアルミケーブルシステム®に対応

アルミ配線システム対応

各メーカーとの共同開発により、端子台・ケーブル・圧着端子の**導電部全てにアルミ**を使用した「らくらくアルミケーブルシステム®」に対応。

アルミ端子の寸法に対応

アルミ用の圧着端子・圧縮端子に対応。
銅端子に比べ、厚みが増すアルミ用の端子が取付可能。

アルミ締付けトルク対応

アルミケーブル推奨の締付けトルクに対応。
※アルミケーブルは銅ケーブルの締付けトルクよりも高トルクが求められます。

推奨締付けトルク

ボルトサイズ	N・m
M8	11.3
M10	22.6
M12	45.1
M16	67.7

仕様(定格・性能)

内容	形式	定格通電電流	接続容量 (mm ²)		ボルトサイズ	定格絶縁電圧	商用周波耐電圧	インパルス耐電圧	使用周囲温度
			最小	最大					
アルミ端子台 スタッド式 TXS-GA形 (シャフト組立品)	TXS-60LGA	175A	14	60	M8X16	600V	AC2,500V /1分間	7.4kV/各極5回 (1.2/50 μs)	-25°C~ +50°C
	TXS-100GA	240A	60	100	M10X25				
	TXS-150GA	310A	100	150	M10X25				
	TXS-150KGA	310A	100	150	M12X40				
	TXS-200GA	370A	150	250	M12X30				
	TXS-200GAL	370A	150	250	M12X40				
	TXS-325GA	575A	150	400	M16X35				

※形状・寸法関係につきましては別途お問い合わせ願います。

形式構成(シャフト組立品)

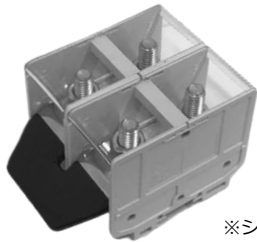
TXS-60LGA × **3**
① ②

① 基本形式	② 極数
TXS-60LGA	1~20
TXS-100GA	1~14
TXS-150GA	1~12
TXS-150KGA	1~12
TXS-200GA	1~9
TXS-200GAL	1~9
TXS-325GA	1~6



※組立品には端子カバーと記号板(マークバンド)が標準添付されております。

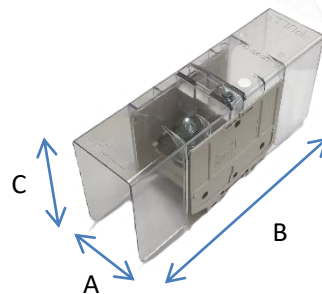
アクセサリ



※ショートバーご使用の際はアルミ端子の接続は1枚のみとなります。

TXS-150KGA 用ショートバー

TXS-150KGA 専用の2極用のショートバーとなる。極間での配線を省スペースに実現することが可能です。(品名: TX-150K-SB-CB)



	TXC-200CV-L	TXC-325CV-L
A寸法	56.3	62
B寸法	200	200
C寸法	88	60

大型カバー (TXC-200CV-L・TXC-325CV-L)

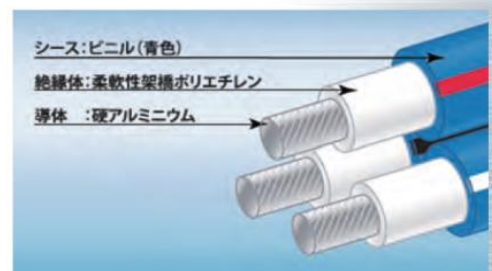
TXC-200CV-L: 「TXS-200GAL」と「TXS-200GA」に対応
TXC-325CV-L: 「TXS-325GA」に対応
※寸法確認の上、ご使用ください。

アルミケーブルの紹介

販売元: SFCC株式会社 製造元: 古河電気産業電線株式会社



らくらくケーブルシステムはこちら>>



アルミ端子台を使用するメリット

接点をアルミで統一すると以下のメリットが得られます

- ①電食リスクの軽減
- ②接触不良リスクの軽減(線膨張係数を合わせる)
- ③軽量化

らくらくアルミケーブルシステム 組合せ表



端子種類	らくらくアルミケーブル®		らくらくアルミケーブル®適合端子		アルミ端子台		
	AL-CV (mm)	許容電流 (1本あたり)	型番	メーカー	形式 (3極品)	ボルトサイズ	定格通電電流
圧着端子	38	120A	AL38-8	富士端子工業社製	TXS-60LGAX3	M8	175A
	60	160A	AL60-8		TXS-60LGAX3	M8	175A
	100	225A	AL100-10		TXS-100GAX3	M10	240A
	150	295A	AL150-10		TXS-150GAX3	M10	310A
	200	365A	AL200-12		TXS-200GAX3	M12	370A
	250	420A	AL250-16		TXS-325GAX3	M16	575A
圧縮端子	38	120A	YA2CA1	Burndy社製	TXS-60LGAX3	M8	175A
	60	160A	YA25A3		TXS-100GAX3	M10	240A
	100	225A	YA28A1		TXS-150GAX3	M10	310A
	150	295A	YA30A1		TXS-200GAX3	M12	370A
	200	365A	YA31A1		TXS-200GAX3	M12	370A
	250	420A	YA34A1		TXS-325GAX3	M16	575A
	325	500A	YA36A1		TXS-325GAX3	M16	575A
	400	575A	YA39A3		TXS-325GAX3	M16	575A

2本接続(送り配線) 組合せ表



端子種類	らくらくアルミケーブル®		らくらくアルミケーブル®適合端子		アルミ端子台		
	AL-CV (mm)	許容電流 (1本あたり)	型番	メーカー	形式 (3極品)	ボルトサイズ	定格通電電流
圧着端子	38	120A	AL38-8	富士端子工業社製	TXS-60LGAX3	M8	175A
	60	160A	AL60-8		TXS-60LGAX3	M8	175A
	100	225A	AL100-12(注4)		TXS-150KGAX3	M12	310A
					TXS-200GALX3	M12	370A
圧縮端子	38	120A	YA2CA1	Burndy社製	TXS-60LGAX3	M8	175A
	60	160A	YA25A3		TXS-100GAX3	M10	240A
	100	225A	YA28A3(注4)		TXS-150KGAX3	M12	310A
	150	295A	YA30A1		TXS-150KGAX3	M12	310A
	200	365A	YA31A1		TXS-200GALX3	M12	370A

(注1) ケーブルの許容電流につきましては JCS0168-2016 参照 (気中暗渠 1 回線の場合、基底温度 40℃、導體最高許容温度 90℃)

(注2) 故障の原因となりますので **定格通電電流を超えてご使用にならないで下さい。**

ケーブルの許容電流は 1 本あたりの電流値となります。送り配線等、端子台に 2 本配線される場合は、**合計の電流値が端子台の定格通電電流を超えてご使用にならないで下さい。**

(注3) アルミ端子台の品名は 3 極品で記載しております。

(注4) 100sq を 2 本配線する際は端子及び端子台が異なりますので、ご注意下さい。

私たちが提供できる最高のサービス、それは「品質」です。

会社概要

- 創業：昭和28年2月
- 資本金：10億8,725万円
- 売上高：37億2,351万円
- 従業員：292名(2024年1月末現在)



拠点一覧



●新旭工場



接続機器

●みなみ草津工場



制御用開閉器

●草津製作所



表示灯・表示器・電子応用機器

制御用開閉器

Control Switches

制御用開閉器は接触不良が重大事に繋がりがねないため、信頼性の確保が非常に重要です。当社の製品は接点を多点接触にするなど信頼性の高い接点構造を採用しています。また、制御用開閉器にコネクタや配線を接続し1つのモジュールとしての提供も行っています。



- ▶カムスイッチ
- ▶ドラムスイッチ
- ▶遮断端子台
- ▶鉄道車両用スイッチ
- ▶補助スイッチ
- ▶押ボタンスイッチ

接続機器

Connecting Devices

信号レベルから大電流まで幅広い電流量に対応しています。作業の安全性を向上させる配線脱落防止機能付き端子台やノイズ・サージ対策仕様の端子台、アルミ合金により軽量化した端子台など付加価値の高い接続機器を取り揃えています。



- ▶端子台
- ▶高耐圧端子台
- ▶試験用端子
- ▶コネクタ
- ▶コネクタ端子台
- ▶大電流接触子
- ▶断路端子台
- ▶ヒューズホルダ

表示灯・表示器

Pilot Lamps and Indicators

表示灯・表示器は視認性の良さが求められます。色覚の多様性に配慮したカラーユニバーサルデザインを取り入れた表示灯や、鉄道車両用に個別の注文に応じた表示灯を販売しています。また、落下式故障表示器など高い品質から海外受変電設備でも数多く採用されています。



- ▶LED表示灯・集合表示灯
- ▶電磁式表示器
- ▶落下式故障表示器
- ▶全方向表示灯
- ▶鉄道車両用表示灯

電子応用機器

Electronic Devices

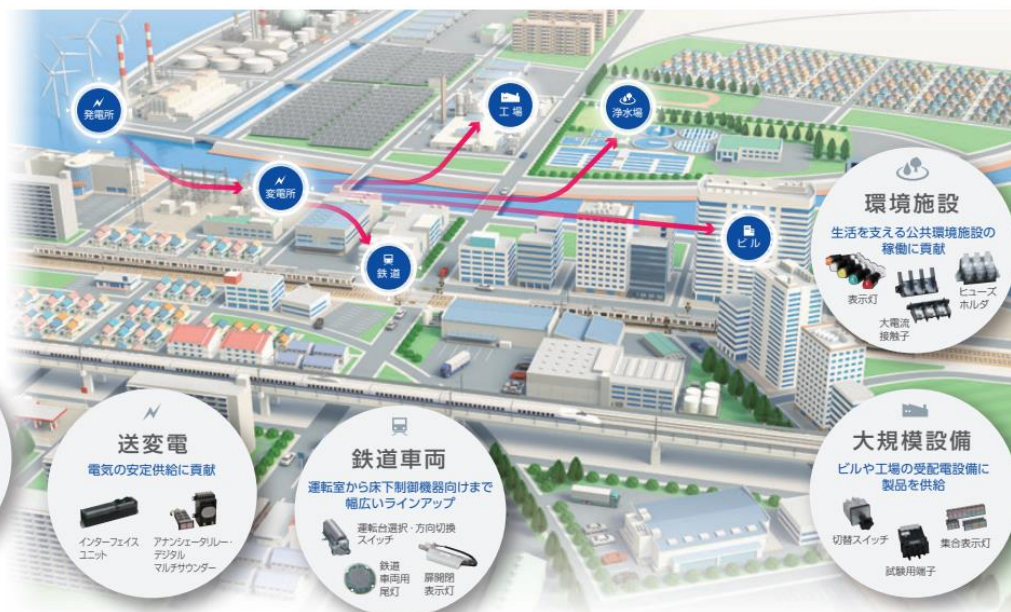
機器のデジタル化に対応する製品群です。人材不足が続く現代では、省力化、省人化を進めるために機器間の省配線化や、より確実な信号伝達が求められます。当社ではDi/Doインターフェイスユニットをはじめとする通信機能を搭載した製品を提供しています。また、半導体を使用した直流開閉器などの新技術を用いた製品の開発に積極的に取り組んでいます。



- ▶ナンシャータリレ
- ▶ポルテージリレ
- ▶補助リレ
- ▶インターフェイスユニット
- ▶デジタルマルチサウンダー
- ▶半導体直流開閉器

市場 market

発電所や変電所、鉄道、工場、ビル設備、環境施設など、不二電機工業の製品は人々の暮らしを支えるさまざまな場面で活躍しています。またアジア、中東、米国の国・地域においても重電機や鉄道車両メーカーの製品に組み込まれるなど、信頼のブランドとして広く認知されています。



発電

発電所の安全・安定運転に寄与



送变电

電気の安定供給に貢献



鉄道車両

運転室から床下制御機器向けまで幅広いラインアップ



環境施設

生活を支える公共環境施設の稼働に貢献



大規模設備

ビルや工場の受配電設備に製品を供給



制御機器の品質保証をすすめる

不二電機工業株式会社

営業部 / 525-8521 滋賀県草津市野村三丁目4-1
東京オフィス / 105-0011 東京都港区芝公園一丁目1番12号芝公園電気ビル

お問い合わせはこちらまで

営業部
TEL : (077)562-1215 FAX : (077)562-1213
E-mail prod@fujjdk.co.jp https://www.fujjdk.co.jp/