



CAM-OPERATED SWITCH

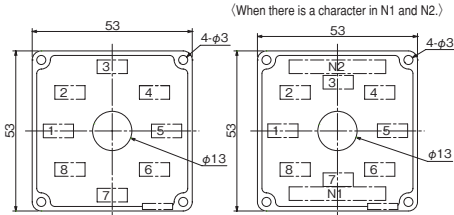
# B TYPE, BH TYPE

## ACCESSORIES

### Nameplate

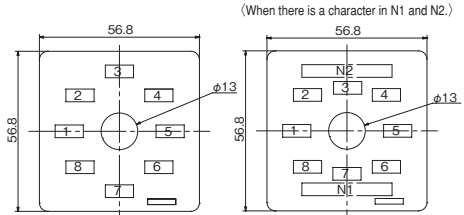
●54- (For tapping screw) \* Only by a nameplate, the form of arrangements B MUJI NP AL

58- (For quick nameplate attachment flange) \* Only by a nameplate, the form of arrangements BJ MUJI NP AL



54- (For tapping screw)

t=0.5mm



58- (For quick nameplate attachment flange)

t=0.5mm

### For 2 notches

Japanese

Nameplate No.	2	4	N1	N2	Nameplate No.
54-000	Plain (Outline only) *				58-000
54-200	切	入			58-200
54-201	手動	自動			58-201
54-202	単独	連動			58-202
54-203	直接	遠方			58-203
54-204	減	増			58-204
54-208	停止	起動			58-208
54-209	停止	運転			58-209
54-210	寸動	常時			58-210
54-212	直接	遠方	遠方直接切替開閉器		58-212
54-214	切	入	電源開閉器		58-214
54-221	運転	絶縁試験		切換スイッチ	58-221
54-222	常用	非常用		切換SW	58-222
54-223	平常	雨天	雨天モードスイッチ		—
54-224	平常	回復	運転速度切換スイッチ		—
54-227	切	入		操作スイッチ	58-227
54-240	切	入		制御電源	58-240
54-250	切	入		切換スイッチ	58-250
54-251	切	入		操作スイッチ	58-251
54-252	切	入		しゃ断器	58-252
54-253	手動	自動		切換スイッチ	58-253
54-257	切	入		制御電源	58-257
54-265	不使用	使用		再閉路継電器	58-265
54-267	切	入		引操作	58-267
54-269	切	入		断路器	58-269
54-271	1	2			—
54-277	閉	開			58-277
54-278	現場	中央			58-278
54-279	No.1	No.2			—
54-282	切	入		遮断器	58-282
54-286	直接	遠方		切換スイッチ	58-286
54-288	切	入		引きにて操作	58-288
54-290	維護	運轉		43R	—
54-2101	1	0			—
54-2139	切	入		ATOスイッチ	—
54-2142	定位	分割		分割運転スイッチ	—
54-2147	自動解除	自動			—
54-2148	切	入		引きにて操作	—
54-2149	切	入		引いて手動戻して自動	—
54-2150	切	入		引いて手元戻して遠方	—
54-2152	ロック	解除			—
54-2154	救援	平常		救援切換スイッチ	—
54-2155	通常	絶縁		絶縁切換スイッチ	—

English

Nameplate No.	2	4	N1	N2
54-200E	OFF	ON		
54-201E	MANU	AUTO		
54-211E	LOCAL	REMOTE	CHANGE OVER SWITCH	
54-217E	IN	OUT	PROTECTION	
54-219E	IN	BUPASS	GUARD BYPASS	
54-220E	AUTO	MANUAL	TAP CHANGER CONTROL	
54-226E	OFF	ON		CONTROL
54-233E	REV.	FOR.		
54-234E	LOCAL	REMOTE		
54-236E	OPEN	CLOSE		
54-239E	LOCAL	MCC		
54-252E	OFF	ON	CIRCUIT BREAKER	
54-253E	OFF	ON		PULL TURN
54-282E	LOCAL	REMOTE	CONTROL	
54-285E	MANUAL	AUTO	CONTROL	
54-289E	OFF	ON	AUTO RECLOSING	
54-298E	CC	NCC		
54-2100E	IN	OUT		
54-2102E	OFF	ON	SYNCH OFF/ON	
54-2103E	OFF	ON	OUT/IN SEL.	
54-2104E	LOCK	IN-USE		
54-2122E	OPEN	CLOSE	DISCONNECTOR	
54-2124E	IN	OUT		PROTECTION
54-2127E	OFF	ON	SLEEP MODE	
54-2128E	OFF	ON	±BF SUPPLY	
54-2131E	OUT	IN	OUT/IN SEL.	
54-2132E	RUN	TEST		
54-2134E	OFF	ON	SCADA SEL.	
54-2135E	ON	OFF		
54-2136E	TEST	RUN		
54-2137E	TR	N		
54-2138E	OFF	ON	OFF/ON Switch	
54-2140E	LOCAL	REMOTE		COOLER FAN
54-2141E	IN	OUT	PROTECTION IN/OUT	

Nameplate No.	1	2	3	N1
54-225	絶縁試験		通常	絶縁試験スイッチ
54-228	入		切	ブレーキ軸割合
54-2110	開放		平常	開放スイッチ
54-2111		入換	S	ATS切換
54-2151	解放		定位	開放スイッチ

Nameplate No.	3	5	N1	N2
54-299E	C.R	E.C.C	C.R/ECC SEL	
54-2106E	IN	OUT		BUSBAR PROTECTION
54-2107E	IN	OUT		BREWER FAILURE PROTECTION
54-2108E	IN	OUT		BUSBAR PROTECTION ZONE
54-2109E	IN	OUT		MECHANICAL PROTECTION
54-2120E	AUTO	MANUAL		BUSBAR PROTECTION ZONE
54-2121E	MASTER	FOLLOWER		MECHANICAL PROTECTION
54-2123E	PAR.	INDEP.		PARALLEL/INDEPENDENT
54-2126E	REMOTE	SUP.		
54-2130E	IN	OUT		BB PROTECTION IN/OUT

### For 3 notches

Nameplate No.	2	3	4	Japanese N1
54-300	閉	停止	開	
54-305	切	自動	手動	
54-350	手動	自動	自動	切換スイッチ
54-360	整流器	蓄電池	保証負荷	直流電圧計切換機
54-373	減	電圧 ↓	増	電圧設定
54-374	R	S	T	電流計
54-375	R-S	S-T	T-R	電圧計
54-378	直送	出力	インバータ	交流電圧計切換機

Nameplate No.	2	3	4	English N1
54-339E	OPEN	NEUTRAL	CLOSE	
54-340E	FWD	STOP	REV	
54-342E	DOWN	STOP	UP	
54-343E	LOCAL	OFF	REMOTE	
54-389E	MASTER	SOLO	FOLLOWER	TAP CHANGER CONTROL
54-391E	RAISE	OFF	LOWER	TAP CHANGER CONTROL
54-396E	TRIP	NEUTRAL	CLOSE	
54-398E	OPEN	OFF	CLOSE	
54-3105E	REMOTE	OFF	LOCAL	

### For 4 notches

Nameplate No.	1	2	3	4	Japanese N1
54-490	O	R-S	S-T	T-R	電圧計
54-492	O	R-N	N-T	T-R	電圧計
54-495	O	R	S	T	電流計
54-496	O	R	N	T	電流計

Nameplate No.	1	2	3	4	English N1
54-490E	O	R-S	S-T	T-R	VOLTMETER
54-495E	O	R	S	T	AMMETER
54-498E	OPEN		NEUTRAL	CLOSE	BREAKER CONTROL
54-499E	LOCAL	OFF	OSAS	SCADA	

Nameplate No.	1	3	5	7	N1
54-752	T	O	R	S	電圧計
54-753	T-R	O	R-S	S-T	電圧計
54-755	T	O	R	S	電流計
54-760	T	O	R	N	電流計

Nameplate No.	1	3	5	7	N1
54-753E	T-R	O	R-S	S-T	VOLTMETER
54-755E	T	OFF	R	S	AMMETER
54-767E	B	OFF	R	Y	AMMETER SELECTOR

### For 5 notches

Nameplate No.	1	2	3	4	5	Japanese N1
54-555	O	R	S	T	O	電流計
54-556	O	R	S	T	N	電流計
54-557	O	R-S	S-T	T-R	O	電圧計
54-558	O	R	S	T	O	電圧計
54-560	OFF	R-S	S-T	T-R	OFF	電圧計
54-564	0	1	2	3	0	電流計
54-565	0	1-2	2-3	3-1	0	電圧計
54-575	OFF	R-N	N-T	T-R	OFF	電圧計

Nameplate No.	1	2	3	4	5	English N1
54-555E	OFF	R	S	T	OFF	AMMETER
54-556E	O	R	S	T	N	AMMETER
54-557E	OFF	R-S	S-T	T-R	OFF	VOLTMETER
54-572E			UNLOCK		LOCK	

### For 8 notches

Nameplate No.	1	2	3	4	5	6	7	8	Japanese N1
54-800	S	T	切	R	S	T	切	R	
54-801	ST	TR	切	RS	ST	TR	切	RS	
54-850	S-N	R-N	O	R-S	S-T	T-R	O	T-N	電圧計
54-856	切	N	切	R	切	S	切	T	

Nameplate No.	1	2	3	4	5	6	7	8	English N1
54-850E	S-N	R-N	OFF	R-S	S-T	T-R	OFF	T-N	VOLTMETER
54-855E	Y-N	R-N	OFF	R-Y	Y-B	R-B		B-N	VOLTMETER SELECTOR
54-860E	ESL2		REMOTE	CB1	89DS1	89DS2	REMOTE	ESL1	



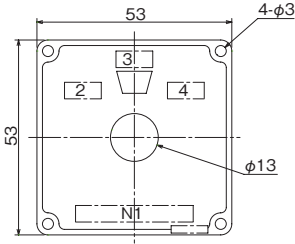
CAM-OPERATED SWITCH

# B TYPE, BH TYPE

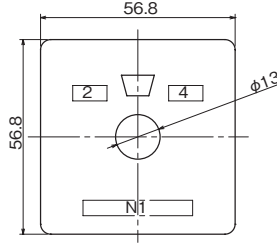
## ACCESSORIES

### Nameplate

For indicator window type



54- (For tapping screw)

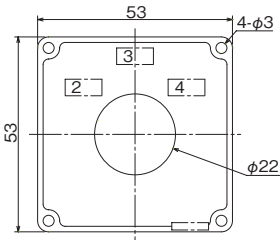


58- (For quick nameplate attachment flange)

Japanese				
Nameplate No.	2	3	4	N1
I54-000				
	Plain (Outline only)			

English				
Nameplate No.	2	3	4	N1
I54-102E			RESET	LOCK-OUT RELAY
I54-235E	TRIP PULL TO LOCK		CLOSE	
I54-236E	OPEN		CLOSE	
I54-252E	OFF		ON	CIRCUIT BREAKER

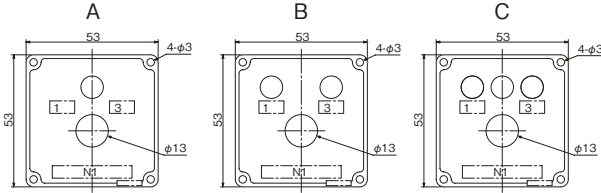
For key operated type



Japanese				
Nameplate No.	2	3	4	
K54-000				
K54-402	REMOTE			LOCAL
K54-403	JOG	REMOTE		LOCAL
K54-404	TST	N		HS

English				
Nameplate No.	2	3	4	
K54-229E		NORMAL		BYPASS
K54-236E	OPEN			CLOSE
K54-401E				De-interlock

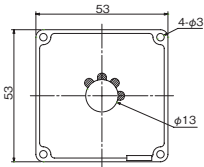
## For BHS type



Nameplate No.					Japanese	Remark
	1	3	N			
P54-000	Plain (Outline only)					A 1 lamp (BHS MUJI NP A AL) *
						B 2 lamps (BHS MUJI NP B AL) *
						C 3 lamps (BHS MUJI NP C AL) *
P54-201	切		入	レヤ 断路器	2 lamps	
P54-202	切		入	断路器	2 lamps	
P54-203	切		入	遮断器	2 lamps	

\* Arrangement format with plain nameplate only.

## For handle removal type



\* For handle removal type, please check the removal positions below.

Removal position	B	A	T	F
Removal position	B, A	A, T	B, T	B, A, T