



B TYPE, BH TYPE

ACCESSORIES

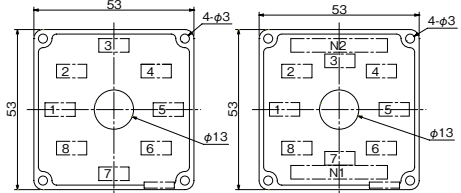
Nameplate

* Only by a nameplate, the form of arrangements B ムジ NP AL

(When there is a character in N1 and N2.)

For 2 notches

Nameplate No.	2	4	N1	N2	Japanese
54-000	Plain (Outline only)*				
54-200	切	入			
54-201	手動	自動			
54-202	単独	連動			
54-203	直接	遠方			
54-204	減速	増速			
54-208	停止	起動			
54-209	停止	運転			
54-210	寸動	常時			
54-212	直接	遠方	遠方直接切換開閉器		
54-214	切	入	電源開閉器		
54-221	運転	絶縁試験		切換スイッチ	
54-222	常用	非常用	切換SW		
54-223	平常	雨天	雨天モードスイッチ		
54-224	平常	回復	運転速度切換スイッチ		
54-227	切	入		操作スイッチ	
54-240	切	入		制御電源	
54-250	切	入	切換スイッチ		
54-251	切	入	操作スイッチ		
54-252	切	入	しゃ断器		
54-253	手動	自動	切換スイッチ		
54-257	切	入	制御電源		
54-265	不使用	使用	再閉路継電器		
54-267	切	入	引操作		
54-269	切	入	断路器		
54-271	1	2			
54-277	閉	開			
54-278	現場	中央			
54-279	No.1	No.2			
54-282	切	入	遮断器		
54-286	直接	遠方	切換スイッチ		
54-288	切	入	引きにて操作		
54-290	維護	運轉	43R		
54-2101	1	0			
54-2139	切	入	ATOスイッチ		
54-2142	定位	分割	分割運転スイッチ		
54-2147	自動解除	自動			
54-2148	切	入		引きにて操作	
54-2149	切	入		引いて手動戻して自動	
54-2150	切	入		引いて手元戻して遠方	
54-2152	ロック	解除			
54-2154	救援	平常		救援切換スイッチ	
54-2155	通常	絶縁		絶縁切換スイッチ	



Nameplate No.	2	4	N1	N2	English
54-200E	OFF	ON			
54-201E	MANU	AUTO			
54-211E	LOCAL	REMOTE	CHANGE OVER SWITCH		
54-217E	IN	OUT	PROTECTION		
54-219E	IN	BUPASS	GUARD BYPASS		
54-220E	AUTO	MANUAL	TAP CHANGER CONTROL		
54-226E	OFF	ON		CONTROL	
54-233E	REV.	FOR.			
54-234E	LOCAL	REMOTE			
54-236E	OPEN	CLOSE			
54-239E	LOCAL	MCC			
54-252E	OFF	ON	CIRCUIT BREAKER		
54-253E	OFF	ON		PULL TURN	
54-282E	LOCAL	REMOTE	CONTROL		
54-285E	MANUAL	AUTO	CONTROL		
54-289E	OFF	ON	AUTO RECLOSING		
54-298E	CC	NCC			
54-2100E	IN	OUT			
54-2102E	OFF	ON	SYNCH OFF/ON		
54-2103E	OFF	ON	OUT/IN SEL.		
54-2104E	LOCK	IN-USE			
54-2122E	OPEN	CLOSE	DISCONNECTOR		
54-2124E	IN	OUT		PROTECTION	
54-2127E	OFF	ON	SLEEP MODE		
54-2128E	OFF	ON	±BF SUPPLY		
54-2131E	OUT	IN	OUT/IN SEL.		
54-2132E	RUN	TEST			
54-2134E	OFF	ON	SCADA SEL.		
54-2135E	ON	OFF			
54-2136E	TEST	RUN			
54-2137E	TR	N			
54-2138E	OFF	ON	OFF/ON Switch		
54-2140E	LOCAL	REMOTE		COOLER FAN	
54-2141E	IN	OUT	PROTECTION IN/OUT		

Nameplate No.	1	2	3	N1
54-225	絶縁試験		通常	絶縁試験スイッチ
54-228	入		切	ブレーキ軸割合
54-2110	開放		平常	開放スイッチ
54-2111		入換	S	ATS切換
54-2151	解放		定位	開放スイッチ

Nameplate No.	3	5	N1	N2
54-299E	C.R	E.C.C	C.R/ECC SEL	
54-2106E	IN	OUT		BUSBAR PROTECTION
54-2107E	IN	OUT		BREAKER FAILURE PROTECTION
54-2108E	IN	OUT		BUSBAR PROTECTION ZONE
54-2109E	IN	OUT		MECHANICAL PROTECTION
54-2120E	AUTO	MANUAL		BUSBAR PROTECTION ZONE
54-2121E	MASTER	FOLLOWER		MECHANICAL PROTECTION
54-2123E	PAR.	INDEP.		PARALLEL INDEPENDENT
54-2126E	REMOTE	SUP.		
54-2130E	IN	OUT		BB PROTECTION IN/OUT

SWITCH

A SWITCH

B PILOT LAMP & INDICATOR

C CONNECTING DEVICES

D ELECTRONIC DEVICES

E CONTROL CENTER PARTS

For 3 notches

Japanese				
Nameplate No.	2	3	4	N1
54-300	閉	停止	開	
54-305	切	自動	手動	
54-350	手動	自動	手動	切換スイッチ
54-360	整流器	蓄電池	保証負荷	直流電圧計切換機
54-373	減	電圧	増	電圧計
54-374	R	S	T	電流計
54-375	R-S	S-T	T-R	電圧計
54-378	直送	出力	インバータ	交流電圧計切換機

English

Nameplate No.	2	3	4	N1
54-339E	OPEN	NEUTRAL	CLOSE	
54-340E	FWD	STOP	REV	
54-342E	DOWN	STOP	UP	
54-343E	LOCAL	OFF	REMOTE	
54-389E	MASTER	SOLO	FOLLOWER	TAP CHANGER CONTROL
54-391E	RAISE	OFF	LOWER	TAP CHANGER CONTROL
54-396E	TRIP	NEUTRAL	CLOSE	
54-398E	OPEN	OFF	CLOSE	
54-3105E	REMOTE	OFF	LOCAL	

For 4 notches

Japanese					
Nameplate No.	1	2	3	4	N1
54-490	O	R-S	S-T	T-R	電圧計
54-492	O	R-N	N-T	T-R	電圧計
54-495	O	R	S	T	電流計
54-496	O	R	N	T	電流計

English

Nameplate No.	1	2	3	4	N1
54-490E	O	R-S	S-T	T-R	VOLTMETER
54-495E	O	R	S	T	AMMETER
54-498E	OPEN		NEUTRAL	CLOSE	BREAKER CONTROL
54-499E	LOCAL	OFF	OSAS	SCADA	

Nameplate No.	1	3	5	7	N1
54-752	T	O	R	S	電圧計
54-753	T-R	O	R-S	S-T	電圧計
54-755	T	O	R	S	電流計
54-760	T	O	R	N	電流計

Nameplate No.	1	3	5	7	N1
54-753E	T-R	O	R-S	S-T	VOLTMETER
54-755E	T	OFF	R	S	AMMETER
54-767E	B	OFF	R	Y	AMMETER SELECTOR

For 5 notches

Japanese						
Nameplate No.	1	2	3	4	5	N1
54-555	O	R	S	T	O	電流計
54-556	O	R-S	S	T	N	電流計
54-557	O	R-S	S-T	T-R	O	電圧計
54-558	O	R	S	T	O	電圧計
54-560	OFF	R-S	S-T	T-R	OFF	電圧計
54-564	0	1	2	3	0	電流計
54-565	0	1-2	2-3	3-1	0	電圧計
54-575	OFF	R-N	N-T	T-R	OFF	電圧計

English

Nameplate No.	1	2	3	4	5	N1
54-555E	OFF	R	S	T	OFF	AMMETER
54-556E	O	R	S	T	N	AMMETER
54-557E	OFF	R-S	S-T	T-R	OFF	VOLTMETER
54-572E			UNLOCK		LOCK	

For 8 notches

Japanese									
Nameplate No.	1	2	3	4	5	6	7	8	N1
54-800	S	T	切	R	S	T	切	R	
54-801	ST	TR	切	RS	ST	TR	切	RS	
54-805	S-N	R-N	O	R-S	S-T	T-R	O	T-N	電圧計
54-856	切	N	切	R	切	S	切	T	

English

Nameplate No.	1	2	3	4	5	6	7	8	N1
54-850E	S-N	R-N	OFF	R-S	S-T	T-R	OFF	T-N	VOLTMETER
54-855E	Y-N	R-N	OFF	R-Y	Y-B	R-B		B-N	VOLTMETER SELECTOR
54-860E	ESL2		REMOTE	CB1	89DS1	89DS2	REMOTE	ESL1	

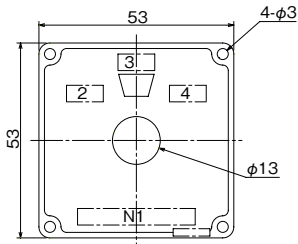


B TYPE, BH TYPE

ACCESSORIES

Nameplate

For indicator window type



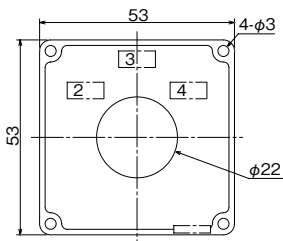
Japanese

Nameplate No.	2	3	4	N1
I54-000	Plain (Outline only)			

English

Nameplate No.	2	3	4	N1
I54-102E			RESET	LOCK-OUT RELAY
I54-235E	TRIP PULL ON LOCK		CLOSE	
I54-236E	OPEN		CLOSE	
I54-252E	OFF		ON	CIRCUIT BREAKER

For key operated type



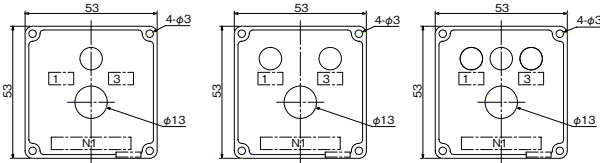
Japanese

Nameplate No.	2	3	4
K54-000			
K54-402	REMOTE		LOCAL
K54-403	JOG	REMOTE	LOCAL
K54-404	TST	N	HS

English

Nameplate No.	2	3	4
K54-229E		NOMAL	BYPASS
K54-236E	OPEN		CLOSE
K54-401E			De-interlock

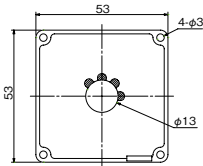
For BHS type



Japanese

Nameplate No.	1	3	N	Remark
P54-000	Plain (Outline only)			1 lamp
				2 lamps
				3 lamps
P54-201	切	入	しゃ断器	2 lamps
P54-202	切	入	断路器	2 lamps
P54-203	切	入	遮断器	2 lamps

For handle removal type



* For handle removal type,
please check the removal
positions below.

Removal position	B	A	T	F
Removal position	B, A	A, T	B, T	B, A, T