



# 丸形防水LED表示灯



## 特長

### ■防水構造

各機種とも防水性(IP65)にすぐれ、安心してご使用いただけます。

### ■豊富な機種

φ10～φ30までの機種を取り揃えておりますので、用途に応じてご使用いただけます。

## 仕様（定格・性能）

準拠規格 WMP : JIS C 8151-1991 工業用表示灯  
 WSPA : NECA C 8151 (2002)  
 HXL・JXL・PXL : JIS C 8201-5-1 (1999)

| 仕様        | 形式 | WMPH                                | WSPA                                | HXL-WPR                             | JXL-WPR                             | PXL-WPR                             |
|-----------|----|-------------------------------------|-------------------------------------|-------------------------------------|-------------------------------------|-------------------------------------|
| 定格絶縁電圧    |    | 250V                                |                                     |                                     |                                     |                                     |
| 取付穴サイズ    |    | φ10.1 <sup>+0.2</sup> <sub>-0</sub> | φ16.2 <sup>+0.2</sup> <sub>-0</sub> | φ22.3 <sup>+0.4</sup> <sub>-0</sub> | φ25.5 <sup>+0.5</sup> <sub>-0</sub> | φ30.5 <sup>+0.5</sup> <sub>-0</sub> |
| 配線ねじサイズ   |    | ファストン#110                           | M3×6                                | M3.5×8                              | M3.5×8                              | M3.5×8                              |
| 定格電流      |    | 8mA                                 | 6mA                                 | 11mA                                | 11mA                                | 11mA                                |
| 雷インパルス耐電圧 |    | ±4.5kV                              | 各極3回 (1.2/50 μs) (充電部一括取付パネル間)      |                                     |                                     | ±7kV                                |
| 識別可能距離    |    | 10m (取付盤の照度 1,000lx)                |                                     |                                     |                                     |                                     |
| 商用周波耐電圧   |    | AC2,000V                            | 1分間                                 |                                     |                                     | AC2,500V                            |
| 使用温度      |    | -20～+55℃                            | -20～+60℃                            | -20～+40℃                            |                                     |                                     |
| 保存温度      |    | -25～+75℃                            | -30～+75℃                            | -25～+65℃                            |                                     |                                     |
| 使用状態(標高)  |    | 2,000m以下                            |                                     |                                     |                                     |                                     |
| 防水性       |    | IP65                                |                                     |                                     |                                     |                                     |
| 重量        |    | 約15g                                | 約15g                                | 約20g                                | 約25g                                | 約40g                                |

## 形式構成

### [WMPH形]

#### WMPH - 110 - R B (S) - ART

| No. | 項目    | 記号   | 内容            | 備考                   |
|-----|-------|------|---------------|----------------------|
| ①   | 基本形式  | WMPH | —             | φ10シリーズ<br>防水形高輝度タイプ |
| ②   | 電源電圧  | 005  | AC・DC5V       | 使用LED<br>TMP-LEDH-□※ |
|     |       | 012  | AC・DC12V      |                      |
|     |       | 024  | AC・DC24V      |                      |
|     |       | 048  | AC・DC48V      |                      |
|     |       | 063  | AC・DC63.5V    |                      |
|     |       | 110  | AC・DC100/110V |                      |
| ③   | レンズ色  | R    | 赤色            | R                    |
|     |       | G※1  | 緑色            | G                    |
|     |       | O    | 橙色            | O                    |
|     |       | W※2  | 乳白色           | Y                    |
|     |       | BL※1 | 青色            | BL                   |
| ④   | ワク色   | B    | 黒色            | N1.5                 |
| ⑤   | レンズ形状 | (S)  | 丸形            | —                    |
| ⑥   | 特殊仕様  | (なし) | 標準仕様          | IP65                 |
|     |       | ART  | 気密仕様          | 30kPa-2時間            |

※1:G(緑色)及びBL(青色)については、5V仕様は製作できません。  
 ※2:W(乳白色)は白熱球のアンバー色のような色味です。

### [WSPA形]

#### WSPA - DC012 - R B (S) - ART

| No. | 項目    | 記号    | 内容         | 備考                   |
|-----|-------|-------|------------|----------------------|
| ①   | 基本形式  | WSPA  | —          | —                    |
| ②   | 定格電圧  | DC006 | DC6V       | ARTのみ<br>レンズ色R,O,Cのみ |
|     |       | DC012 | DC12V      | —                    |
|     |       | DC024 | DC24V      | —                    |
|     |       | DC110 | DC100/110V | —                    |
|     |       | DC125 | DC125V     | —                    |
|     |       | DC130 | DC130V     | ARTのみ                |
|     |       | DC150 | DC150V     | ARTのみ                |
|     |       | AC024 | AC24V      | —                    |
|     |       | AC048 | AC48V      | —                    |
|     |       | AC063 | AC63.5V    | —                    |
|     |       | AC110 | AC100/110V | —                    |
|     |       | AC220 | AC200/220V | —                    |
| ③   | レンズ色  | R     | 赤色         | R                    |
|     |       | G     | 緑色         | G                    |
|     |       | Y     | 黄色         | Y                    |
|     |       | O     | 橙色         | O                    |
|     |       | W※2   | 乳白色        | Y                    |
|     |       | BL    | 青色         | BL                   |
|     |       | C     | 透明         | O                    |
| ④   | ワク色   | B     | 黒色 (N1.5)  | —                    |
| ⑤   | レンズ形状 | (S)   | 丸形         | —                    |
| ⑥   | 特殊仕様  | (なし)  | 標準仕様       | —                    |
|     |       | ART   | 気密仕様       | —                    |

※2:W(乳白色)は白熱球のアンバー色のような色味です。

### [HXL形・JXL形・PXL形]

#### HXL - 110 - R B (S) - WPR

| No. | 項目    | 記号   | 内容            | 備考      |
|-----|-------|------|---------------|---------|
| ①   | 基本形式  | HXL  | —             | φ22     |
|     |       | JXL  | —             | φ25     |
|     |       | PXL  | —             | φ30     |
| ②   | 電源電圧  | 024  | AC・DC24V      | —       |
|     |       | 048  | AC・DC48V      | —       |
|     |       | 063  | AC・DC63.5V    | (HXLのみ) |
|     |       | 110  | AC・DC100/110V | —       |
|     |       | 125  | AC・DC125V     | —       |
|     |       | 220  | AC・DC200/220V | —       |
| ③   | 表示色   | R    | 赤色            | —       |
|     |       | G    | 緑色            | 標準色     |
|     |       | O    | 橙色            |         |
|     |       | W※2  | 乳白色           |         |
|     |       | Y    | 黄色            | —       |
|     |       | B    | 青色            | 特殊色     |
|     |       | P    | 純白            |         |
| ④   | ワク色   | B    | 黒色 (N1.5)     | —       |
|     |       | CR   | クローム          | (PXLのみ) |
| ⑤   | レンズ形状 | (S)  | 丸型            | —       |
| ⑥   | 特殊仕様  | (なし) | 標準仕様          | —       |
|     |       | WPR  | 防水仕様          | —       |

※2:W(乳白色)は白熱球のアンバー色のような色味です。

●LED式

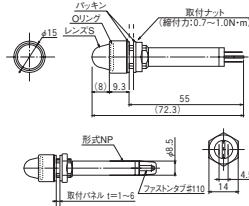
LED式表示灯



# 丸形防水LED表示灯

## 標準仕様品

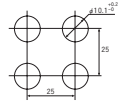
### WMPH (φ10)



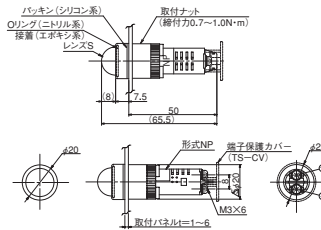
●適合アクセサリ

LED球 **TMP-LEDH-□**  
 レンズ **WMPレンズS-□**  
 締め付け治具 **TMP-Q (別売)**

●取付寸法



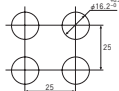
### WSPA (φ16)



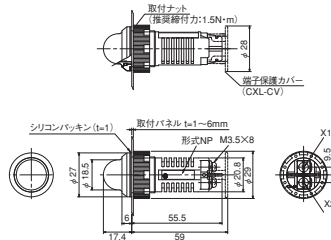
●適合アクセサリ

LED球 **TS-LEDA-□**  
 レンズ **WS-レンズS-□**  
 締め付け治具 **締め付け治具F (別売)**  
 引抜取外工具 **XL-NQ (別売)**  
 端子保護カバー **TS-CV**

●取付寸法



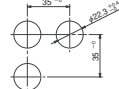
### HXL-WPR (φ22)



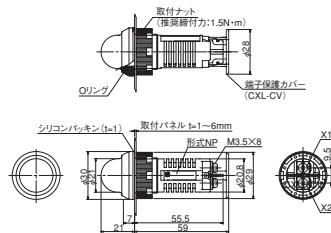
●適合アクセサリ

LED球 **HXL-LED□-□**  
 レンズ **HXL-LENS-□(S)-WPR**  
 締め付け治具 **CXL30-Q (別売)**  
 引抜取外工具 **XL-NQ (別売)**  
 端子保護カバー **CXL-CV**

●取付寸法



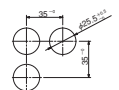
### JXL-WPR (φ25)



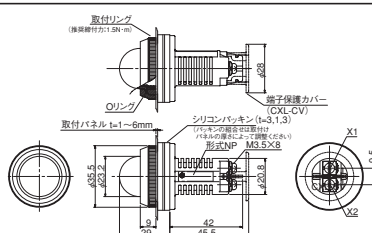
●適合アクセサリ

LED球 **PXL-LED□-□**  
 レンズ **JXL-LENS-□(S)-WPR**  
 締め付け治具 **CXL30-Q (別売)**  
 引抜取外工具 **XL-NQ (別売)**  
 端子保護カバー **CXL-CV**

●パネルカット寸法(最小取付ピッチ)



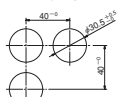
### PXL-WPR (φ30)



●適合アクセサリ

LED球 **PXL-LED□-□**  
 レンズ **PXL-LENS-□(S)-WPR**  
 引抜取外工具 **XL-NQ (別売)**  
 端子保護カバー **CXL-CV**

●パネルカット寸法(最小取付ピッチ)



# PILOT LAMP & INDICATOR

A 制御用開閉器

B 表示灯・表示器

C 接続機器

D 電子応用機器

## アクセサリ

### 本体枠部



### ●HXL-000

基本形式 枠部のみ

| 記号  | 取付穴(φ) |
|-----|--------|
| HXL | 22     |
| JXL | 25     |
| PXL | 30     |

### LEDユニット

(販売単位：10)

#### ●TMP用/WMP用

|             | レンズフィルターの色      |                 |                 |   |                 |                  |
|-------------|-----------------|-----------------|-----------------|---|-----------------|------------------|
|             | 赤               | 橙               | 緑               | 黄 | 乳白              | 青                |
| <b>TMPN</b> | 赤<br>TMP-LEDN-R | 橙<br>TMP-LEDN-O | 緑<br>TMP-LEDN-G | — | 黄<br>TMP-LEDN-Y | —                |
| <b>TMPH</b> | 赤<br>TMP-LEDH-R | 橙<br>TMP-LEDH-O | 緑<br>TMP-LEDH-G | — | 黄<br>TMP-LEDH-Y | 青<br>TMP-LEDH-BL |

※電圧は本体側にて制御しておりますので、LEDは各電圧共通になります。

#### ●TSPA/WSPA用

|             | レンズフィルターの色     |                |                |                |                |                 |                 |
|-------------|----------------|----------------|----------------|----------------|----------------|-----------------|-----------------|
|             | 赤              | 橙              | 緑              | 黄              | 乳白             | 青               | 透明              |
| <b>TSPA</b> | 赤<br>TS-LEDA-R | 橙<br>TS-LEDA-O | 緑<br>TS-LEDA-G | 黄<br>TS-LEDA-Y | 黄<br>TS-LEDA-Y | 青<br>TS-LEDA-BL | 透明<br>TS-LEDA-O |

※電圧は本体側にて制御しておりますので、LEDは各電圧共通になります。

#### ●TSPA形GPT仕様用

|                 | レンズフィルターの色            |
|-----------------|-----------------------|
|                 | 透明                    |
| <b>TSPA-GPT</b> | クリアオレンジ<br>TS-LEDN-CO |

#### ●HXL用



#### ●JXL・PXL用




|            | 電圧 | AC-DC24V     | AC-DC48V     | AC-DC100/110V | AC-DC125V    | AC-DC200/220V |
|------------|----|--------------|--------------|---------------|--------------|---------------|
|            | 色  |              |              |               |              |               |
| <b>HXL</b> | 赤  | HXL-LED024-R | HXL-LED048-R | HXL-LED110-R  | HXL-LED125-R | HXL-LED220-R  |
|            | 橙  | HXL-LED024-O | HXL-LED048-O | HXL-LED110-O  | HXL-LED125-O | HXL-LED220-O  |
|            | 乳白 | HXL-LED024-W | HXL-LED048-W | HXL-LED110-W  | HXL-LED125-W | HXL-LED220-W  |
|            | 緑  | HXL-LED024-G | HXL-LED048-G | HXL-LED110-G  | HXL-LED125-G | HXL-LED220-G  |
|            | 黄  | HXL-LED024-Y | HXL-LED048-Y | HXL-LED110-Y  | HXL-LED125-Y | HXL-LED220-Y  |
| <b>JXL</b> | 青  | HXL-LED024-B | HXL-LED048-B | HXL-LED110-B  | HXL-LED125-B | HXL-LED220-B  |
|            | 赤  | PXL-LED024-R | PXL-LED048-R | PXL-LED110-R  | PXL-LED125-R | PXL-LED220-R  |
|            | 橙  | PXL-LED024-O | PXL-LED048-O | PXL-LED110-O  | PXL-LED125-O | PXL-LED220-O  |
|            | 乳白 | PXL-LED024-W | PXL-LED048-W | PXL-LED110-W  | PXL-LED125-W | PXL-LED220-W  |
|            | 緑  | PXL-LED024-G | PXL-LED048-G | PXL-LED110-G  | PXL-LED125-G | PXL-LED220-G  |
| <b>PXL</b> | 黄  | PXL-LED024-Y | PXL-LED048-Y | PXL-LED110-Y  | PXL-LED125-Y | PXL-LED220-Y  |
|            | 青  | PXL-LED024-B | PXL-LED048-B | PXL-LED110-B  | PXL-LED125-B | PXL-LED220-B  |



# 丸形LED表示灯

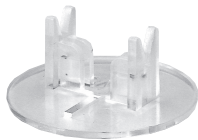
## アクセサリ

| 分類         | 形式                           | 形状  | 適合機種           |
|------------|------------------------------|---|----------------|
| レンズ及びレンズズブ | TMPレンズE色                     | 丸平形  | TMPN,TMPH      |
|            | WMPレンズS色                     | 丸形   | WMPH,TMPN,TMPH |
|            | TSレンズE色                      | 丸平形  | TSPA           |
|            | WSレンズS色                      | 丸形   | WSPA,TSPA      |
|            | HXL-LENS色(S)<br>JXL-LENS色(S) | 丸形   | HXL<br>JXL     |
|            | PXL-LENS色(S)                 | 丸形   | PXL            |

## 端子保護カバー

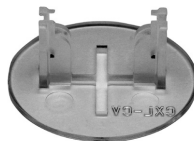
(販売単位：10)

## ●TS-CV (標準装備)



適合機種  
TSPA, WSPA

## ●CXL-CV (標準装備)

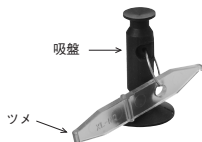


適合機種  
HXL, JXL, PXL, QXL, KXL,  
CXL30, CXL40

## 引抜取外工具

## ●XL-NQ

(販売単位：10)



※吸盤によりレンズを取り外すことができます。  
※ツメをLEDユニットの切り欠きに引っ掛けることで、容易に取り外すことができます。  
(TSPA, WSPA, HXL, JXL, PXL, CXL30・40)

| 分類     | 形式      | 形状  | 適合機種           |
|--------|---------|---|----------------|
| 締め付け治具 | 締め付け治具F |  | TSPA,WSPA      |
|        | TMP-Q   |  | TMPN,TMPH,WMPH |
|        | CXL30-Q |  | HXL,JXL        |

## 別置トランス

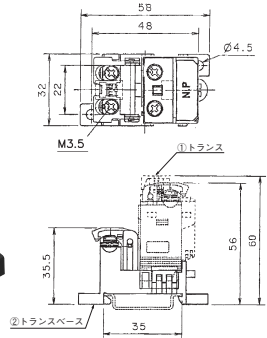
別置トランス



①トランス  
一次側



②トランスベース  
二次側



①トランスと②トランスベースは別々にご注文してください。

①トランス一次側

| 形式        | 定格一次電圧   | 定格二次電圧 |
|-----------|----------|--------|
| AR9T559-H | 100/110V | 24V    |
| AR9T559-M | 200/220V |        |
| AR9T559-T | 400/440V |        |

②トランスベース二次側

| 形式      |
|---------|
| AR9T003 |

※AC電源にてご使用ください。