

●LED式



LED式表示灯

角形LED表示灯



特長

■用途に応じた品揃え、明るく均一な面照光

角山形、平形、記名式など各種を取揃え、また独自の研究により、白熱球と変わらない明るさ、均一な面照光を実現しました。

■端子はねじ式

制御回路に使用される0.2~2.5mm²の電線を確実に接続するために、全機種端子はねじ式(M3.5)にしております。

■LED球は前面交換方式

全機種ともLED球は表面から取り換えることができますので、仕様変更やメンテナンスが容易です。

仕様（定格・性能）

準拠規格 QXL・KXL : JIS C 8201-5-1 (1999)

CXL30・CXL40 : JIS C 8201-5-1 (2010)

仕様	形式	QXL	KXL	CXL30	CXL40
定格絶縁電圧		250V			
取付穴サイズ		$\phi 25.5^{+0.5}_{-0.5}$	$\phi 25.5^{+0.5}_{-0.5}$	$\phi 25.5^{+0.5}_{-0.5}$	$\phi 30.5^{+0.5}_{-0.5}$
配線ねじサイズ		M3.5×8			
定格電流		11mA		11mA : 22mA (24Vのみ)	
雷インパルス耐電圧		±7kV / 各極3回 (1.2/50 μ s) (充電部一括対取付パネル間)			
識別可能距離		10m (取付盤の照度1,000lx)			
商用周波耐電圧		AC2,500V / 1分間			
使用温度		-20~+40℃			
保存温度		-25~+65℃			
使用状態(標高)		2,000m以下			
重量		25g	25g	30g	40g

形式構成

[QXL形]

QXL - 110 - R B (F)

No.	項目	記号	内容	備考		
①	基本形式	QXL	—	—		
②	電源電圧	012	AC・DC12V			
		024	AC・DC24V			
		048	AC・DC48V	—		
		110	AC・DC100/110V			
		125	AC・DC125V			
		220	AC・DC200/220V			
③	レンズ色	R	赤色		R	
		G	緑色	標準色	使用する	G
		O	橙色		LED	O
		W ^{※1}	乳白色		ユニット	W
		Y	黄色	特殊色	色記号	Y
		B	青色			B
④	ワケ色	B	黒色	N1.5		
⑤	レンズ形状	(F)	平形	—		

※1:W(乳白色)は白熱球のアンバー色のような色味です。

[KXL形]

KXL - 110 - R B (K)

No.	項目	記号	内容	備考		
①	基本形式	KXL	—	—		
②	電源電圧	024	AC・DC24V			
		048	AC・DC48V			
		110	AC・DC100/110V	—		
		125	AC・DC125V			
		220	AC・DC200/220V			
		③	レンズ色	R	赤色	
G	緑色			標準色	使用する	G
O	橙色				LED	O
W ^{※1}	乳白色				ユニット	W
Y	黄色			特殊色	色記号	Y
B	青色					B
④	ワケ色	B	黒色	N1.5		
⑤	レンズ形状	(K)	突形	—		

※1:W(乳白色)は白熱球のアンバー色のような色味です。

[CXL形]

CXL 30 - 110 - R W B (F)

No.	項目	記号	内容	備考		
①	基本形式	CXL	—	—		
②	窓枠サイズ	30	30×30			
		40	40×40	—		
③	電源電圧	024	AC・DC24V			
		048	AC・DC48V			
		110	AC・DC100/110V	—		
		125	AC・DC125V			
		220	AC・DC200/220V			
④	表示色	R	赤色		R	
		G	緑色	標準色	使用する	G
		O	橙色		LED	O
		W ^{※1}	乳白色		ユニット	W
		Y	黄色	特殊色	色記号	Y
		B	青色			B
		P ^{※3}	純白			P
⑤	ワケ色	B	黒色	N1.5		
⑥	レンズ形状	(F)	平形	—		

※1:W(乳白色)は白熱球のアンバー色のような色味です。

※2:レンズ色を白(W)でご使用頂くことも可能です。⇒P色適応外
その場合、表示色の後に「W」を表記ください。

レンズ色を適応各色でご使用の場合(標準仕様)は無記入となります。

※3:P(純白)色についてはCXL40シリーズのみの特殊色となります。
CXL30についてはP(純白)色指定はできませんのでご注意ください。

●LED式

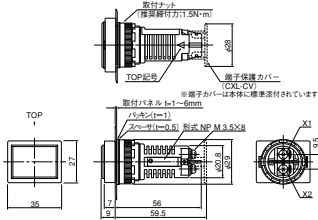
LED式表示灯



角形LED表示灯

標準仕様品

QXL (φ25)



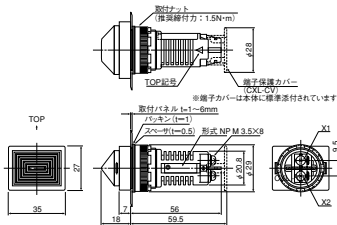
●適合アクセサリ

LEDユニット	PXL-LED-□-□
レンズ	QXL-LENSSET-□(F)
締め付け治具	CXL30-Q (別売)
引抜き取外工具	XL-NQ (別売)
端子保護カバー	CXL-CV

●パネルカット寸法 (最小取付ピッチ)



KXL (φ25)



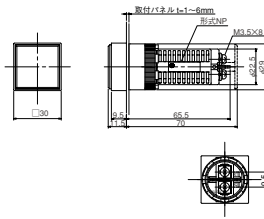
●適合アクセサリ

LEDユニット	PXL-LED-□-□
レンズ	KXL-LENS-□(K)
締め付け治具	CXL30-Q (別売)
引抜き取外工具	XL-NQ (別売)
端子保護カバー	CXL-CV

●パネルカット寸法 (最小取付ピッチ)



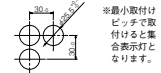
CXL30 (φ25)



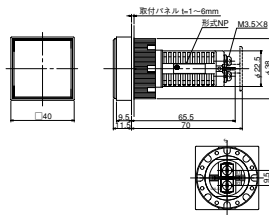
●適合アクセサリ

LEDユニット	CXL30-LED-□-□
レンズ	CXL30-LENSSET-□(F)
締め付け治具	CXL30-Q (別売)
引抜き取外工具	XL-NQ (別売)
端子保護カバー	CXL-CV
ショートバー	DL-SB1 (別売)

●パネルカット寸法 (最小取付ピッチ)



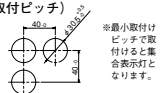
CXL40 (φ30)



●適合アクセサリ

LEDユニット	CXL40-LED-□-□
レンズ	CXL40-LENSSET-□(F)
締め付け治具	CXL40-Q (別売)
引抜き取外工具	XL-NQ (別売)
端子保護カバー	CXL-CV
ショートバー	DL-SB2 (別売)

●パネルカット寸法 (最小取付ピッチ)



アクセサリ

本体枠部



● QXL-000

基本形式 枠部のみ

● KXL-000

基本形式 枠部のみ



● CXL30-000

基本形式 枠部のみ

記号	サイズ (mm)
CXL30	30×30
CXL40	40×40

LEDユニット

(販売単位：10)

● CXL用



● QXL・KXL用



	色	電圧					
		AC・DC24V	AC・DC48V	AC・DC110V	AC・DC125V	AC・DC220V	
CXL 30	赤	CXL30-LED024-R	CXL30-LED048-R	CXL30-LED110-R	CXL30-LED125-R	CXL30-LED220-R	
	橙	CXL30-LED024-O	CXL30-LED048-O	CXL30-LED110-O	CXL30-LED125-O	CXL30-LED220-O	
	乳白	CXL30-LED024-W	CXL30-LED048-W	CXL30-LED110-W	CXL30-LED125-W	CXL30-LED220-W	
	緑	CXL30-LED024-G	CXL30-LED048-G	CXL30-LED110-G	CXL30-LED125-G	CXL30-LED220-G	
	黄	CXL30-LED024-Y	CXL30-LED048-Y	CXL30-LED110-Y	CXL30-LED125-Y	CXL30-LED220-Y	
	青	CXL30-LED024-B	CXL30-LED048-B	CXL30-LED110-B	CXL30-LED125-B	CXL30-LED220-B	
CXL 40	赤	CXL40-LED024-R	CXL40-LED048-R	CXL40-LED110-R	CXL40-LED125-R	CXL40-LED220-R	
	橙	CXL40-LED024-O	CXL40-LED048-O	CXL40-LED110-O	CXL40-LED125-O	CXL40-LED220-O	
	乳白	CXL40-LED024-W	CXL40-LED048-W	CXL40-LED110-W	CXL40-LED125-W	CXL40-LED220-W	
	緑	CXL40-LED024-G	CXL40-LED048-G	CXL40-LED110-G	CXL40-LED125-G	CXL40-LED220-G	
	黄	CXL40-LED024-Y	CXL40-LED048-Y	CXL40-LED110-Y	CXL40-LED125-Y	CXL40-LED220-Y	
	青	CXL40-LED024-B	CXL40-LED048-B	CXL40-LED110-B	CXL40-LED125-B	CXL40-LED220-B	
QXL KXL	赤	PXL-LED024-R	PXL-LED048-R	PXL-LED110-R	PXL-LED125-R	PXL-LED220-R	
	橙	PXL-LED024-O	PXL-LED048-O	PXL-LED110-O	PXL-LED125-O	PXL-LED220-O	
	乳白	PXL-LED024-W	PXL-LED048-W	PXL-LED110-W	PXL-LED125-W	PXL-LED220-W	
	緑	PXL-LED024-G	PXL-LED048-G	PXL-LED110-G	PXL-LED125-G	PXL-LED220-G	
	黄	PXL-LED024-Y	PXL-LED048-Y	PXL-LED110-Y	PXL-LED125-Y	PXL-LED220-Y	
	青	PXL-LED024-B	PXL-LED048-B	PXL-LED110-B	PXL-LED125-B	PXL-LED220-B	

●LED式

LED式表示灯



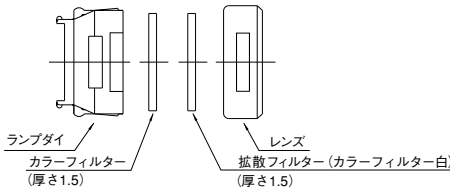
角形LED表示灯

アクセサリ

適合アクセサリ一覧表

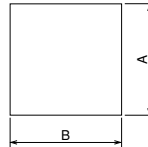
分類	形式	形状	適合機種
レンズ及びレンズブ	QXL-LENSET-色(F)	角形記名式 	QXL
	KXL-LENS-色(K)	山形 	KXL
	CXL□-LENSET-色(F)	角形記名式 	CXL30,CXL40

■CXL形 QXL形レンズ構成



※彫刻される場合は拡散フィルター(乳白色)が記名板となります。

●カラーフィルター・拡散フィルター 寸法



寸法(mm)	A寸法	B寸法	厚さ
記号			
CXL30	24.8	24.8	1.5
CXL40	34.8	34.8	1.5
QXL	18.9	26.9	1.5

■端子保護カバー

(販売単位：10)

●CXL-CV (標準装備)



適合機種
QXL, KXL,
CXL30, CXL40

■引抜取外工具

●XL-NQ (販売単位：10)





※吸盤によりレンズを取り外すことができます。
※ツメをLEDユニットの切り欠きに引っ掛けることで、容易に取り外すことができます。
(QXL, KXL, CXL30・40)

■ショートバー

(販売単位：100)

DL-SB1	XL-SB1C	DL-SB2	XL-SB2C
絶縁被覆付き		絶縁被覆付き	
XL-3000, 3010, 3600, CXL30に適合		XL-4000, 4001, 4010, 4800, CXL40に適合	

適合アクセサリ一覧表

分類	形式	形状	適合機種
締め付け治具	締め付け治具B (CXL40-Q)		CXL40
	CXL30-Q		CXL30, QXL, KXL

別置トランス

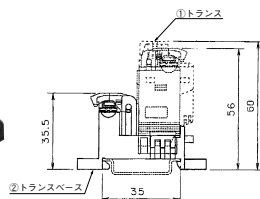
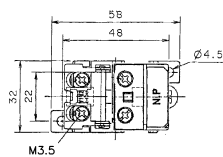
別置トランス



①トランス
(一次側)



②トランスベース
(二次側)



①トランスと②トランスベースは別々にご注文してください。

①トランス (一次側)

形式	定格一次電圧	定格二次電圧
AR9T559-H	100/110V	24V
AR9T559-M	200/220V	
AR9T559-T	400/440V	

※AC電源にてご使用ください。

②トランスベース (二次側)

形式
AR9T003