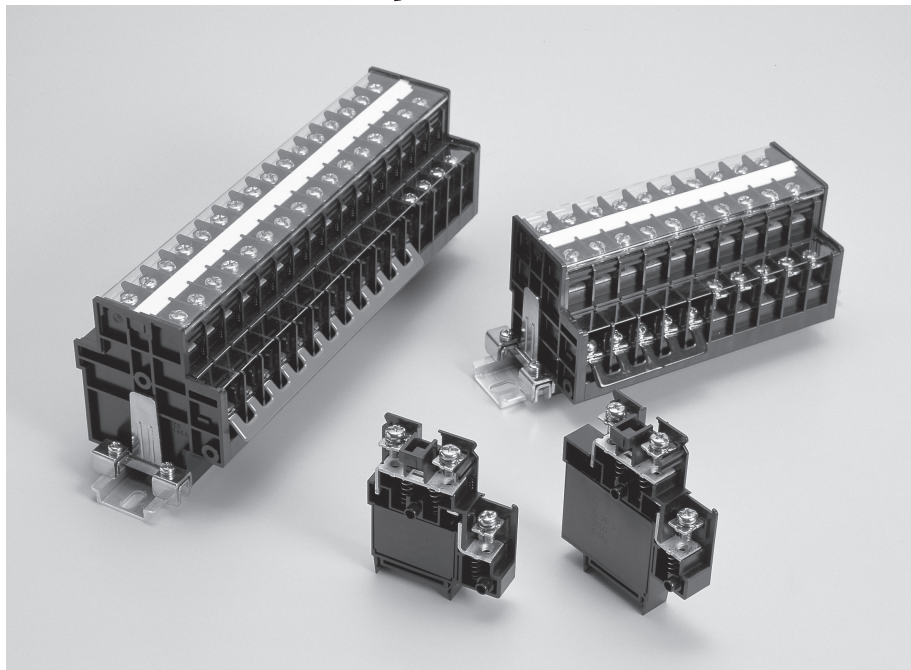




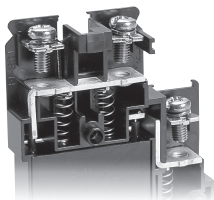
# TCS形, TCD形



## 特長

1

配線ねじはねじアップ方式を採用し、ねじの脱落防止と作業工程の低減をいたします。



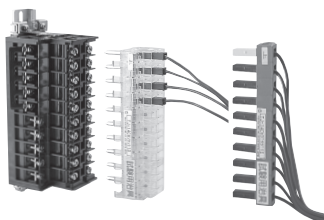
2

高耐圧・高信頼性のメタライズドポリプロピレンフィルムコンデンサを内蔵。



3

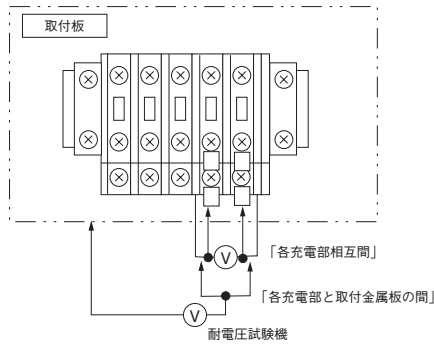
試験用コネクタ(治具)の接続により耐圧試験やシーケンス試験が容易におこなえます。



## 仕様 (定格・性能)

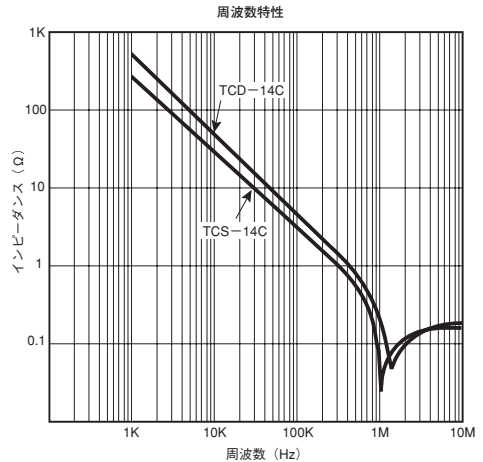
形式	TCS-14C	TCS-14	TCD-14C	TCD-14
仕様				
定格絶縁電圧	600V			
定格通電電流	60A			
定格適合電線	14mm <sup>2</sup>			
ねじサイズ	M5×11 (ねじアップ)			
商用周波耐電圧 <sup>※</sup>	AC 2,500V/1分間			
定格インパルス耐電圧 <sup>※</sup>	±7.2kV/各極3回 (1.2/50μs)			
使用周囲温度	-25~+55℃			
保存温度	-40~+75℃			
使用状態 (標高)	2,000m以下			

※「商用周波耐電圧」「定格インパルス耐電圧」につきましては端子台としての性能になり、内蔵コンデンサの性能ではございませんのでご注意ください。下記記載の箇所に印加した評価になります。(各充電部相互間、各充電部と取付金属板の間)



### ●内蔵コンデンサ仕様

形式	TCS-14C	TCD-14C
仕様		
定格電圧	1,500V DC (AC換算 550V AC)	3,000V DC (AC換算 1,100V AC)
静電容量	0.5μF ±10%	0.25μF ±10%
誘電正接	0.1%以下 (1kHz)	0.1%以下 (1kHz)
耐電圧	DC2,250V/1分間	DC 4,500V/1分間
誘電体材質	メタライズドポリプロピレンフィルム (MPP)	



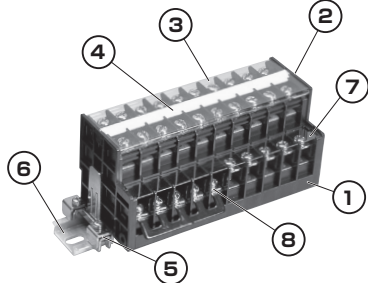


# TCS形, TCD形

## 端子台ご注文方法

### 単品での発注方法

#### ■端子台の組み立てに必要な部品



- ① ユニット部 形式名(C162~C163ページ)でご注文ください。
  - ② 側板エンドプレート
  - ③ カバー (定尺1000mm)
  - ④ 記号板 (定尺900mm)
  - ⑤ 締金具
  - ⑥ レール (定尺1000mm)
  - ⑦ アース端子カバー (定尺1000mm)
  - ⑧ ショートバー
- アクセサリ (C166~C167ページ) をご確認くださいの上、適合品の形式名でご注文ください。

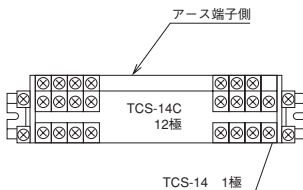
注) 単品購入時には販売単位にご注意ください。

### 組立品での発注方法

#### 1 単品組み立ての場合

**TCS-14C × 12, 14 × 1 XF-230**

形式名 極数 形式名 極数 レール指示



注) 形式名は右図を参考いただきアース端子側を上にして左より指示願います。複雑な組合せの場合は配列を記載いただいた資料にて指示願います。

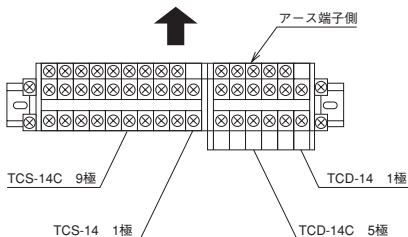
#### 2 混合組み合わせせの場合

**TCS-14C × 9, 14 × 1 + TCD-14C × 5, 14 × 1 XD-15**

形式名 極数 形式名 極数 形式名 極数 形式名 極数 レール指示

#### ●レール指示

XF: Uカットレール  
XD: 穴あきレール

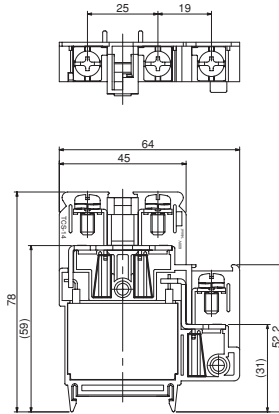
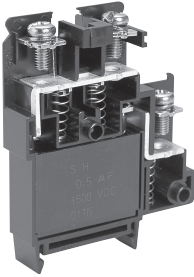


注) 赤端子仕様につきましては、担当までお問い合わせください。

## 標準仕様品

### TCS-14C (60A)

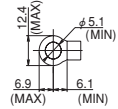
コンデンサ内蔵ユニット

 適合電線 5.5~14mm<sup>2</sup> (M5)


#### ●適合アクセサリ

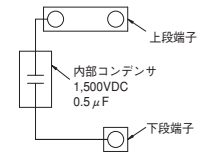
側板	TCSE-14A,B
標準記号板	TUM-2
標準レール	TXB
締金具	TYL
カバー	TUC-6
アース端子カバー	TCS-14-CV

#### ●適合圧着端子



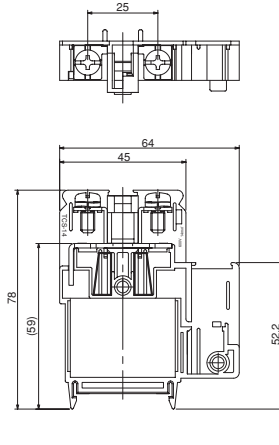
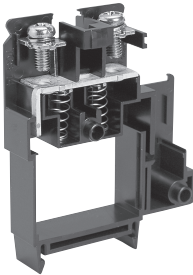
※絶縁被覆付き

#### ●TCS-14C内部接続図



### TCS-14 (60A)

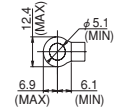
コンデンサなしユニット

 適合電線 5.5~14mm<sup>2</sup> (M5)


#### ●適合アクセサリ

側板	TCSE-14A,B
標準記号板	TUM-2
標準レール	TXB
締金具	TYL
カバー	TUC-6
アース端子カバー	TCS-14-CV

#### ●適合圧着端子



※絶縁被覆付き

●ユニット式

コンデンサ内蔵端子台



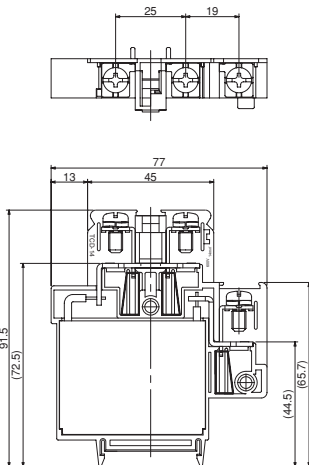
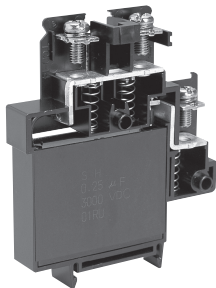
# TCS形, TCD形

## 標準仕様品

### TCD-14C (60A)

コンデンサ内蔵ユニット

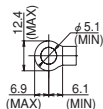
適合電線 5.5~14mm<sup>2</sup> (M5)



●適合アクセサリ-

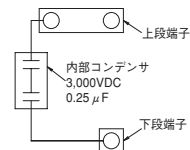
側板	TCDE-14A,B
標準記号板	TUM-2
標準レール	TXB
締め金具	TYL
カバー	TUC-6
アース端子カバー	TCS-14-CV

●適合圧着端子



※絶縁被覆付き

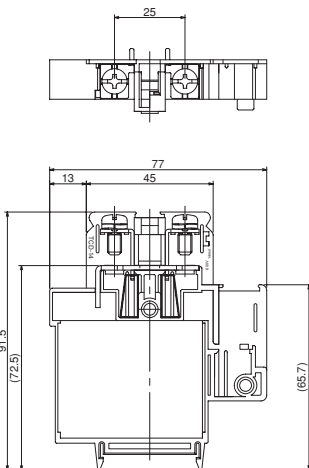
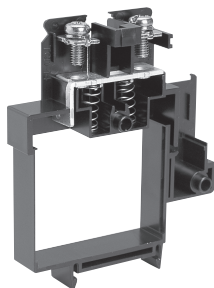
●TCD-14C内部接続図



### TCD-14 (60A)

コンデンサなしユニット

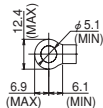
適合電線 5.5~14mm<sup>2</sup> (M5)



●適合アクセサリ-

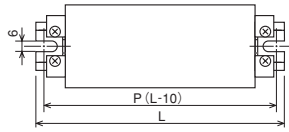
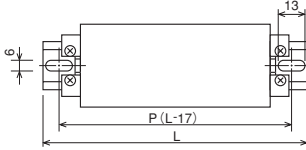
側板	TCDE-14A,B
標準記号板	TUM-2
標準レール	TXB
締め金具	TYL
カバー	TUC-6
アース端子カバー	TCS-14-CV

●適合圧着端子



※絶縁被覆付き

## 組立寸法表



### 組立品穴あきレール

#### TXB-Dによる組立

TKB-Dによる組立は下記組立寸法と同じです。  
ただしレール指示はKD-口となります。

### 組立品Uカットレール

#### TXB-Fによる組立

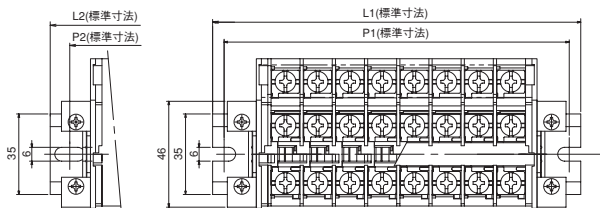
形式 極数	TCS-14C (14)			TCD-14C (14)			TCS-14C (14)			TCD-14C (14)			形式 極数
	P	L	レール指示	P	L	レール指示	P	L	レール指示	P	L	レール指示	
1	60	77	XD-4	60	77	XD-4	50	60	XF-60	50	60	XF-60	1
2	60	77	XD-4	60	77	XD-4	65	75	XF-75	65	75	XF-75	2
3	80	97	XD-5	80	97	XD-5	80	90	XF-90	80	90	XF-90	3
4	100	117	XD-6	100	117	XD-6	95	105	XF-105	95	105	XF-105	4
5	100	117	XD-6	100	117	XD-6	105	115	XF-115	105	115	XF-115	5
6	120	137	XD-7	120	137	XD-7	120	130	XF-130	120	130	XF-130	6
7	140	157	XD-8	140	157	XD-8	135	145	XF-145	135	145	XF-145	7
8	140	157	XD-8	140	157	XD-8	150	160	XF-160	150	160	XF-160	8
9	160	177	XD-9	160	177	XD-9	165	175	XF-175	165	175	XF-175	9
10	180	197	XD-10	180	197	XD-10	175	185	XF-185	175	185	XF-185	10
11	200	217	XD-11	200	217	XD-11	190	200	XF-200	190	200	XF-200	11
12	200	217	XD-11	200	217	XD-11	205	215	XF-215	205	215	XF-215	12
13	220	237	XD-12	220	237	XD-12	220	230	XF-230	220	230	XF-230	13
14	240	257	XD-13	240	257	XD-13	235	245	XF-245	235	245	XF-245	14
15	240	257	XD-13	240	257	XD-13	245	255	XF-255	245	255	XF-255	15
16	260	277	XD-14	260	277	XD-14	260	270	XF-270	260	270	XF-270	16
17	280	297	XD-15	280	297	XD-15	275	285	XF-285	275	285	XF-285	17
18	280	297	XD-15	280	297	XD-15	290	300	XF-300	290	300	XF-300	18
19	300	317	XD-16	300	317	XD-16	305	315	XF-315	305	315	XF-315	19
20	320	337	XD-17	320	337	XD-17	315	325	XF-325	315	325	XF-325	20
21	340	357	XD-18	340	357	XD-18	330	340	XF-340	330	340	XF-340	21
22	340	357	XD-18	340	357	XD-18	345	355	XF-355	345	355	XF-355	22
23	360	377	XD-19	360	377	XD-19	360	370	XF-370	360	370	XF-370	23
24	380	397	XD-20	380	397	XD-20	375	385	XF-385	375	385	XF-385	24
25	380	397	XD-20	380	397	XD-20	385	395	XF-395	385	395	XF-395	25
26	400	417	XD-21	400	417	XD-21	400	410	XF-410	400	410	XF-410	26
27	420	437	XD-22	420	437	XD-22	415	425	XF-425	415	425	XF-425	27
28	420	437	XD-22	420	437	XD-22	430	440	XF-440	430	440	XF-440	28
29	440	457	XD-23	440	457	XD-23	445	455	XF-455	445	455	XF-455	29
30	460	477	XD-24	460	477	XD-24	455	465	XF-465	455	465	XF-465	30
31	480	497	XD-25	480	497	XD-25	470	480	XF-480	470	480	XF-480	31
32	480	497	XD-25	480	497	XD-25	485	495	XF-495	485	495	XF-495	32
33	500	517	XD-26	500	517	XD-26	500	510	XF-510	500	510	XF-510	33
34	520	537	XD-27	520	537	XD-27	515	525	XF-525	515	525	XF-525	34
35	520	537	XD-27	520	537	XD-27	525	535	XF-535	525	535	XF-535	35
36	540	557	XD-28	540	557	XD-28	540	550	XF-550	540	550	XF-550	36
37	560	577	XD-29	560	577	XD-29	555	565	XF-565	555	565	XF-565	37
38	560	577	XD-29	560	577	XD-29	570	580	XF-580	570	580	XF-580	38
39	580	597	XD-30	580	597	XD-30	585	595	XF-595	585	595	XF-595	39



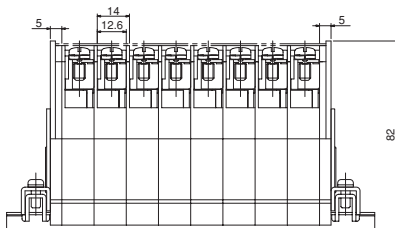
# TCS形, TCD形

## 組立外形図

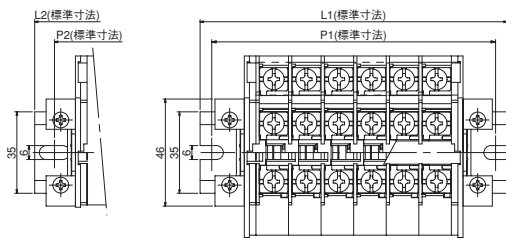
### TCS-14C (14)



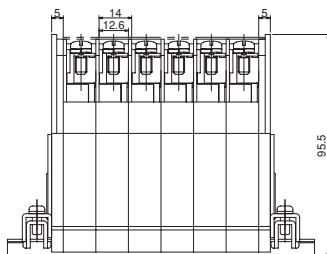
極数		1	2	3	4
穴なしUカット (XFレーレル)	P1寸法	50	65	80	95
	L1寸法	60	75	90	105
穴あき (XD,KDレーレル)	P2寸法	60	60	80	100
	L2寸法	77	77	97	117
極数		5	6	7	8
穴なしUカット (XFレーレル)	P1寸法	105	120	135	150
	L1寸法	115	130	145	160
穴あき (XD,KDレーレル)	P2寸法	100	120	140	140
	L2寸法	117	137	157	157



### TCD-14C (14)



極数		1	2	3	4
穴なしUカット (XF,KFレーレル)	P1寸法	50	65	80	95
	L1寸法	60	75	90	105
穴あき (XD,KDレーレル)	P2寸法	60	60	80	100
	L2寸法	77	77	97	117
極数		5	6	7	8
穴なしUカット (XF,KFレーレル)	P1寸法	105	120	135	150
	L1寸法	115	130	145	160
穴あき (XD,KDレーレル)	P2寸法	100	120	140	140
	L2寸法	117	137	157	157

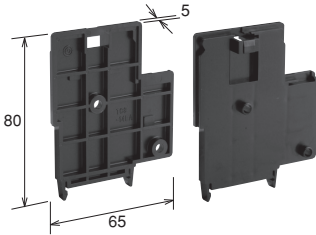


## アクセサリ

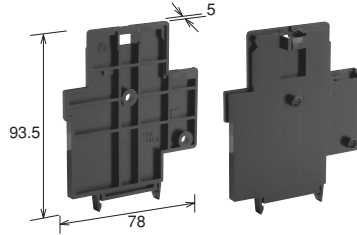
### 側板(エンドプレート)

(販売単位：50)

#### ●TCSE-14-A, B



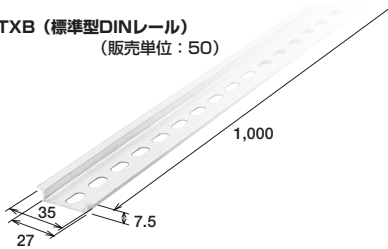
#### ●TCDE-14-A, B



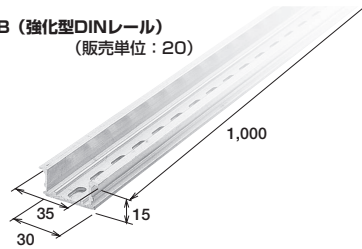
\* A, Bセットにてご使用ください。

### アルミレール

#### ●TXB (標準型DINレール) (販売単位：50)



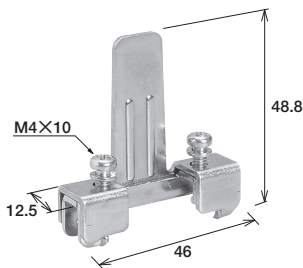
#### ●TKB (強化型DINレール) (販売単位：20)



### 縮金具

(販売単位：50)

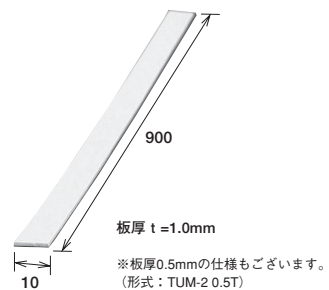
#### ●TYL



### 記号板(マークバンド)

(販売単位：100)

#### ●TUM-2 (TUM マークバンド 10A ABS)



### レールキャップ

レールキャップについては (C39ページ) をご参照ください。



●ユニット式



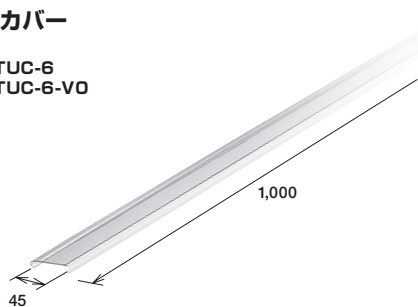
コンデンサ内蔵端子台

# TCS形, TCD形

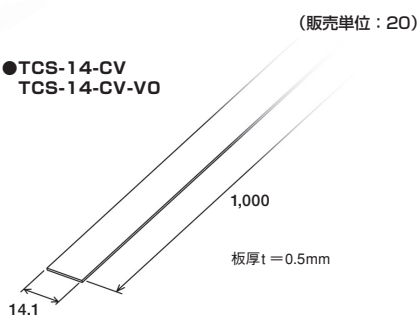
## アクセサリ

### カバー

●TUC-6  
TUC-6-VO



●TCS-14-CV  
TCS-14-CV-VO



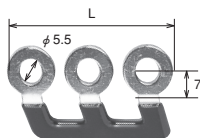
(販売単位：20)

※末尾「VO」は難燃グレードUL94V-0仕様品です。

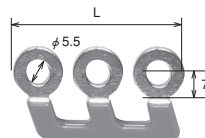
### アースバー (ショートバー) ※定格通電電流 30A

(販売単位：10)

●SB14CB-極数P(黒)



●SB14CG-極数P(緑)

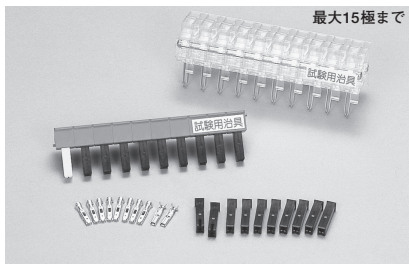


極数	2	3	4	5	12
品名	SB14CB-2 (TCS-14 SB14CB-2)	SB14CB-3 (TCS-14 SB14CB-3)	SB14CB-4 (TCS-14 SB14CB-4)	SB14CB-5 (TCS-14 SB14CB-5)	SB14CB-12 (TCS-14 SB14CB-12)
L寸法	26	40	54	68	166

極数	2	3	4	5	12
品名	SB14CG-2 (TCS-14 SB14CG-2)	SB14CG-3 (TCS-14 SB14CG-3)	SB14CG-4 (TCS-14 SB14CG-4)	SB14CG-5 (TCS-14 SB14CG-5)	SB14CG-12 (TCS-14 SB14CG-12)
L寸法	26	40	54	68	166

### 接続用コネクタ

●TJ-14CH<sup>極数</sup>PC (連結タイプ)



※標準添付リセプタクル接点 AMP社製172774-1