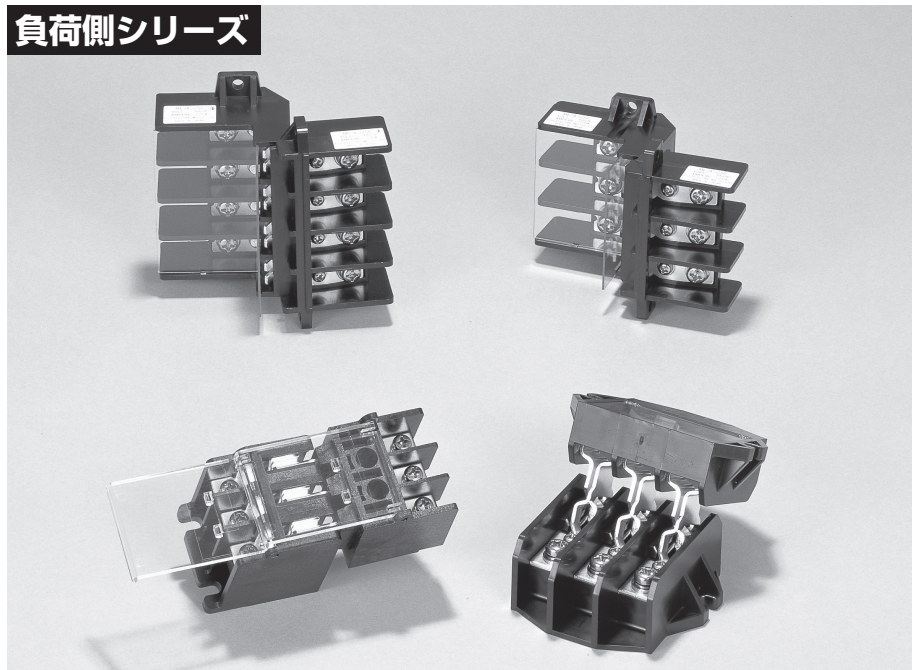


主回路負荷断路部

# コントロールセンタパーツ

## 負荷側シリーズ



### 仕様一覧表

仕様	基本形式	LJ	MEJA		SJ
形 式		LJ-80P LJ-80T	MEJA-125P MEJA-125C MEJA-225P MEJA-225C	MEJA-125P4 MEJA-125C4 MEJA-225P4 MEJA-225C4	SJ-100P SJ-100C
定格絶縁電圧		600V			
定格通電電流		100A	125A 225A		100A
極 数		3極	3極	4極	3極
ねじサイズ		M6×12	125P.C 225P.C	M6×15 M8×16	M5×10
商用周波耐電圧		AC2,500V/1分間			
定格インパルス耐電圧		±7kV/各極3回(1.2/50 $\mu$ s)			
使用周囲温度		-40~+50℃			-25~+50℃
保存温度		-55~+85℃			-40~+85℃
使用状態(標高)		2,000m以下			

## 形式構成

● 熱帯処理製品は受注生産品となります。納期・価格については都度お問い合わせください。

## LJ-80 P ネットタイ

基本形式・通電電流

基本形式		通電電流
LJ	LJ-80P	100A
	LJ-80T	
MEJA	MEJA-125P	125A
	MEJA-125C	
	MEJA-225P	
	MEJA-225C	225A
	MEJA-125P4	
	MEJA-125C4	
MEJA-225P4	225A	
MEJA-225C4		

熱帯仕様製品(特殊品)  
端子ねじがステンレスになります。

接続方式

記号	接続方式
P	プラグ (コントロールセンタユニット側取付)
T	ターミナル (パネル側取付)
C	クリップ (パネル側取付)

※接触部分に潤滑剤をご使用の際は、お問い合わせください。

## SJ-100 P-SC

基本形式・通電電流

基本形式		通電電流
SJ	SJ-100P	100A
	SJ-100C	

カバー仕様

記号	カバー仕様
なし	標準カバー仕様
SC	スライドカバー仕様

接続方式

記号	接続方式
P	プラグ (コントロールセンタユニット側取付)
C	クリップ (パネル側取付)

※接触部分に潤滑剤をご使用の際は、お問い合わせください。



負荷側シリーズ(主回路負荷断路部)

# LJ形

LJシリーズはコンパクト化の追究によって生まれたシリーズです。  
コントロールセンタ引出しユニットの後部に取り付けるタイプで、ユニットの小型化はもちろん、  
ユニットの設計スペースにも余裕を持たせることができます。

## 特長

### ■コンパクトタイプ

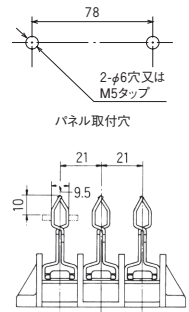
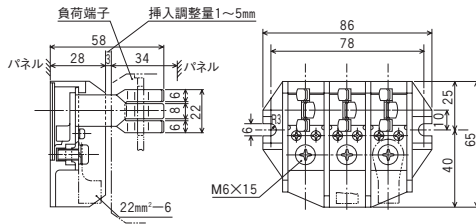
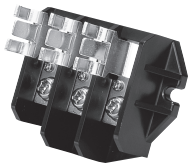
従来を負荷断路部に比べて大幅な小型化を実現し、コントロールセンタの省スペース化に大きく貢献します。

## 仕様 (定格・性能)

形 式	LJ-80P (プラグ)	LJ-80T (ターミナル)
定 格 絶 縁 電 圧	600V	
定 格 通 電 電 流	100A	
製 品 重 量	150g	125g

## 標準仕様品

### LJ-80P (プラグ)



### LJ-80T (ターミナル)

