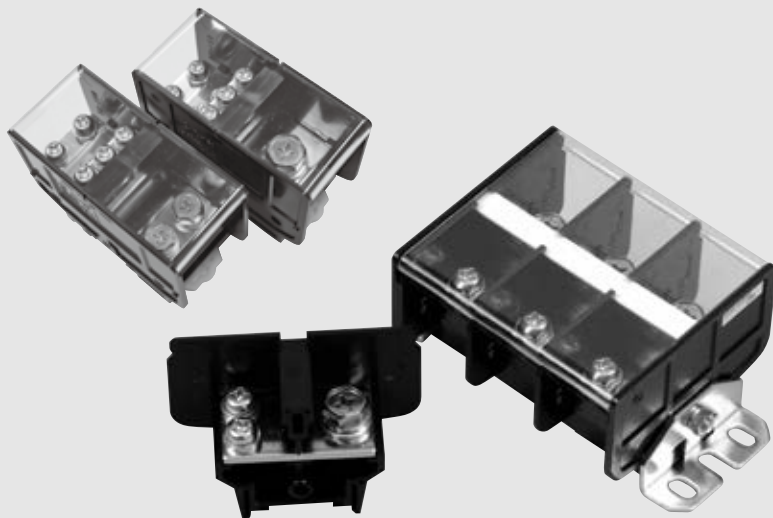




TX-□DF形

分岐作業の解消で配線作業の効率化
電源分岐の省スペース化に貢献



特長

- 1ユニット内で最大4分岐が可能です。又、分岐側のねじサイズについては、TX-60DFはM6ねじ（2本）、TX-150DFはM8ねじ（2本）を使用しております。
- TX形端子台と同じ基本性能を持ち、レール組立とシャフト組立（TXS-□DF形）のどちらでも可能で、用途に合わせて選択ができます。（※シャフト組立品は2点止め、もしくは4点止めにて取り付けが可能です。）
- ボルト頭部には十字溝があり、ドライバーによる仮締めが可能です。
- DINレールワンタッチで取り付け・取り外しができます。

仕様（定格・性能）

仕様	形式	TX-60DF		TX-150DF		TX-150MDF15		TX-150MDF25	
		一次側	二次側	一次側	二次側	一次側	二次側	一次側	二次側
定格絶縁電圧		600V							
定格通電電流		175A		310A		310A	80A	155A	80A
最大適合電線		60mm ² (M8)	14mm ² (M6)	150mm ² (M10)	38mm ² (M8)	150mm ² (M10)	22mm ² (M6)	60mm ² (M8)	22mm ² (M6)
ねじサイズ		M8×16 (1本)	M6×12 (2本)	M10×25 (1本)	M8×16 (2本)	M10×25 (1本)	M6×12 (5本)	M8×16 (2本)	M6×12 (5本)
耐電圧		AC2,500V/1分間							
雷インパルス		±7.2kV/各極3回 (1.2/50μs)				±7.4kV/各極3回 (1.2/50μs)			
使用周囲温度		-25~+50℃							
保存温度		-40~+85℃							
使用状態（標高）		2,000m以下							

*圧着端子の寸法についてはアクセサリ（D48ページ）をご参照ください。

形式構成

TX - 60DF ネ × 10 **XD** -17 **ネットイ**
 ① ② ③ ④ 組立寸法 ⑤

No.	項目	表示文字	表示内容	備考	
①	基本形式	TX-□DF	□：適合電線サイズ	1端子→2端子分岐形（レール組立）	
		TXS-□DF		1端子→2端子分岐形（シャフト組立）	
②	ねじの種類	無記入	鉄ねじ		
		ネ	ステンレスねじ		
③	極数	1～最大	TX-60DF	1～19	最大極数はレール寸法600mm以内に組み立つ極数より決定。 (600mmを超える場合はTKB-D形レールでの組み立てで、 レール寸法最長1000mmまでに組み立つ極数が最大)。
			TX-150DF	1～12	
			TXS-60DF	1～9	
			TXS-150DF	1～6	
④	レール指示	XD	TXB-D形レール	穴あきレール (推奨最大長さ：600mm)	
		XF	TXB-F形レール	Uカットレール (推奨最大長さ：600mm)	
		無記入		シャフト式の場合のみ無記入	
⑤	熱帯仕様	無記入		標準仕様	
		ネットイ	熱帯仕様製品	特殊品	

※単品購入時は、①、②のみご指定ください。

TX - 150MDF 15 × 3 **XD** -9
 ① ② ③ ④ 組立寸法

No.	項目	表示文字	表示内容	備考
①	基本形式	TX-150MDF	TX-150MDF	-
②	分岐構成	15		1端子→5端子分岐形
		25		2端子→5端子分岐形
③	極数	1～最大	1～4	-
④	レール指示	XD	TXB-D形レール	穴あきレール ※Uカット (XF) レール不可

※単品購入時は、①、②のみご指定ください。



TX-□DF形

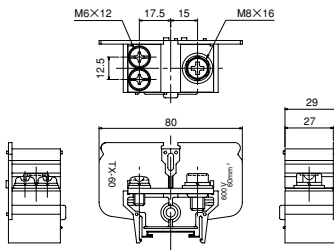
標準仕様品

TX-60DF (175A)

適合電線 一次側 38~60mm² (M8), 二次側 5.5~14mm² (M6)

●適合アクセサリ

側板	TXE-38
標準記号板	TUM-2
標準レール	TXB
締め金具	TXL
カバー	TUC-40 1M

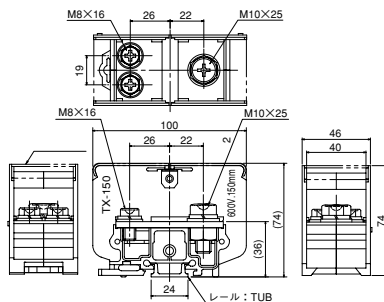


TX-150DF (310A)

適合電線 一次側 100~150mm² (M10), 二次側 8~38mm² (M8)

●適合アクセサリ

標準記号板	TUM-2
標準レール	TXB
締め金具	TXL
カバー	TXC-150付

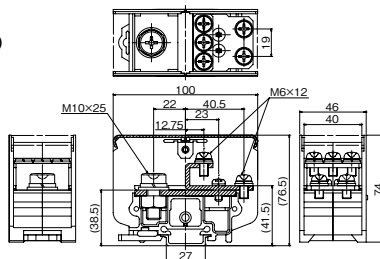


TX-150MDF15 (一次側: 310A) (二次側: 80A)

適合電線 一次側 100~150mm² (M10), 二次側 5.5~22mm² (M6)

●適合アクセサリ

標準記号板	TUM-2
標準レール	TXB
締め金具	TXL
カバー	TXC-150付

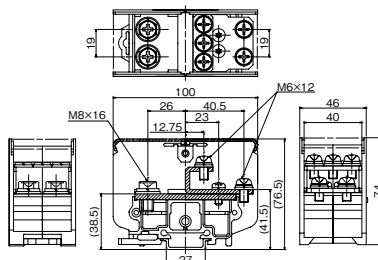


TX-150MDF25 (一次側: 155A) (二次側: 80A)

適合電線 一次側 38~60mm² (M8), 二次側 5.5~22mm² (M6)

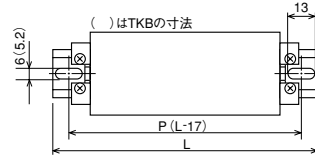
●適合アクセサリ

標準記号板	TUM-2
標準レール	TXB
締め金具	TXL
カバー	TXC-150付



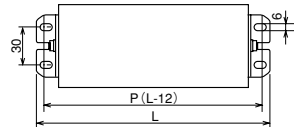
組立寸法表

TX形組立品穴あきレール TXB-Dによる組立



形式 極数	TX-60DF			TX-150DF			TX-150MDF15, TX-150MDF25			形式 極数
	P	L	レール表示	P	L	レール表示	P	L	レール表示	
1	60	77	XD-4	80	97	XD-5	80	97	XD-5	1
2	100	117	XD-6	120	137	XD-7	120	137	XD-7	2
3	120	137	XD-7	160	177	XD-9	160	177	XD-9	3
4	140	157	XD-8	200	217	XD-11	200	217	XD-11	4
5	180	197	XD-10	260	277	XD-14				5
6	200	217	XD-11	300	317	XD-16				6
7	240	257	XD-13	340	357	XD-18				7
8	260	277	XD-14	400	417	XD-21				8
9	300	317	XD-16	440	457	XD-23				9
10	320	337	XD-17	480	497	XD-25				10
11	360	377	XD-19	540	557	XD-28				11
12	380	397	XD-20	580	597	XD-30				12
13	400	417	XD-21							13
14	440	457	XD-23							14
15	460	477	XD-24							15
16	500	517	XD-26							16
17	520	537	XD-27							17
18	560	577	XD-29							18
19	580	597	XD-30							19
20										20

TX形シャフト式 TXSによる組立



形式 極数	TXS-60DF		TXS-150DF		形式 極数
	P	L	P	L	
2	88	100	116	128	2
3	117	129	162	174	3
4	146	158	208	220	4
5	175	187	254	266	5
6	204	216	300	312	6
7	233	245			7
8	262	274			8
9	291	303			9
10					10



TX-□DF形

アクセサリ

適合アクセサリ一覧表

機種	側板 (エンドプレート)		記号板 (マークバンド)		マークケース	マークシート	アルミレール		締金具		カバー	ショートバー
	適合	準適合	適合	準適合			適合	準適合	適合	準適合		
TX-60DF	TXE-38											
TX-150DF												
TX-150MDF15			TUM-2		TUMマーク ケース10							
TX-150MDF25												

側板 (エンドプレート)

(販売単位: 100)

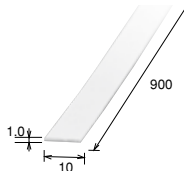
●TXE-38



記号板 (マークバンド)

(販売単位: 100)

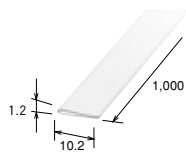
●TUM-2



マークケース

(販売単位: 100)

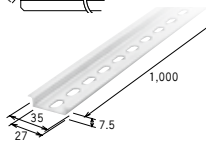
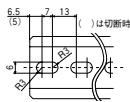
●TUMマークケース10

板厚 t : 0.3mm
透明ケース

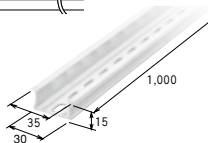
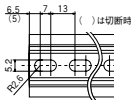
アルミレール

(販売単位: 50)

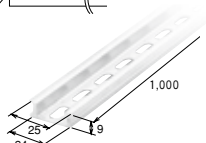
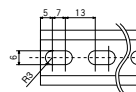
●TXB (DINレール)

適合締金具
TXL,TJL

●TKB (DINレール)

適合締金具
TXL,TJL

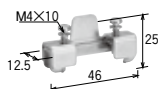
●TUB

適合締金具
TUL-W

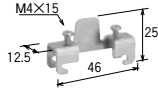
締金具

(販売単位: 50)

●TXL



●TJL



●TUL-W



カバー

(販売単位: 20)

●TUC-40 1M、TUC-40 1M-V0

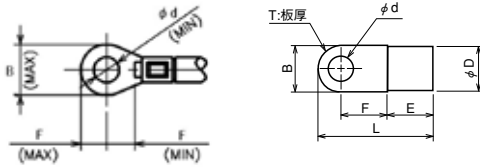
※末尾「V0」は難燃グレードUL94V-0
仕様品です。

レールキャップ

レールキャップについては (D15ページ) をご参照ください。

圧着端子

下記は圧着端子の参考寸法表となります。



TX-□DF

●一次側 ※絶縁被膜付き

機種	端子ねじサイズ	電線サイズ	ϕd (MIN)	B (MAX)	F (MAX)	F (MIN)
TX-60DF	M8×16	60mm ²	8.1	26.9	13.5	11.1
TX-150DF	M10×25	150mm ²	10.1	39.9	21.8	14.6

●二次側 (ニチフ製相当品) ※絶縁被膜付き

機種	端子ねじサイズ	電線サイズ	ϕd	B	L	F	E	ϕD	T	(参考) 該当形番	取付可否	
											上側	下側
TX-60DF	M6×12	5.5mm ²	6.4	12	23	10.5	6.5	5.6	-	R5-5-6	○	○
		8mm ²		10	22.5	9.1	8.4	7.1	-	R8-6S	○	×
				12	23.5				-	R8-6	○	×
		14mm ²		10	26.5	11.5	10	9	-	R14-6S	○	○
				12	27.5				-	R14-6	○	○
				16	32.5				14.5	-	R14-6L	×
16	32.5		14.5	-	R14-6L				×	×		
TX-150DF	M8×16	8mm ²	8.4	15	29.5	13.6	8.4	7.1	-	R8-8	○	○
		14mm ²		12	27.5	11.5	10	9	-	R14-8S	○	×
				16	32.5	14.5			-	R14-8	○	○
		22mm ²		11.8	31.4	13.5	12	11.6	-	R22-8S	○	○
				16.5	33.3	13.05			-	R22-8	○	○
				15.3	39	18.35			-	R38-8S	○	○
				22	42.3	18.3			-	R38-8	×	×

TX-150MDF□

●一次側 (日本圧着端子製造製相当) ※絶縁被膜付き

機種	端子ねじサイズ	電線サイズ	ϕd	B	L	F	E	ϕD	T	(参考) 該当形番
TX-150MDF15	M10×25	150mm ²	10.5	36	66	21	27	26.5	3.2	R150-10
						23				
TX-150MDF25 ^{※1}	M8×16	38mm ²	8.4	15.5	38	16	14	13.3	1.8	38-S8
		60mm ²		16	46.7	20.7	18	15.5	2	60-S8

●二次側 (日本圧着端子製造製相当) ※絶縁被膜は取り付け不用

機種	端子ねじサイズ	電線サイズ	ϕd	B	L	F	E	ϕD	T	(参考) 該当形番
TX-150MDF15 ^{※1}	M6×12	22mm ²	6.4	12	30	12	15	11.5	1.8	22-S6
TX-150MDF25 ^{※1}										

※1 接続には上記指定寸法以下の圧着端子をご使用ください。