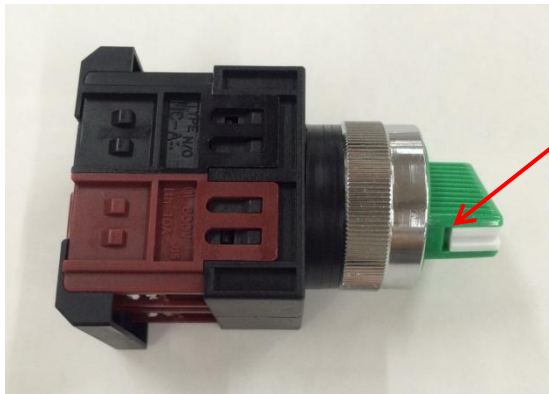


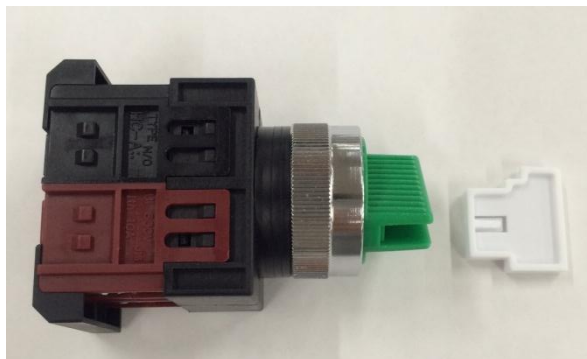
HSA形セレクトスイッチのリング取り外し方法

①ハンドルの白い部分を外す。



ハンドルの白い部分とハンドル本体の
隙間にマイナスドライバー等を入れ、
押して白い部分を外す。
(指を引っ掛けて外すことも可能)

<ハンドルの白い部分を外した状態>

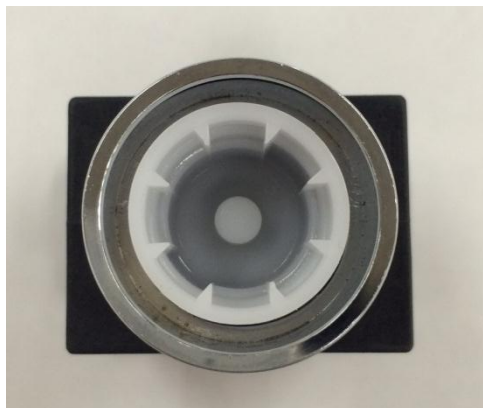


②ハンドル本体を外す。

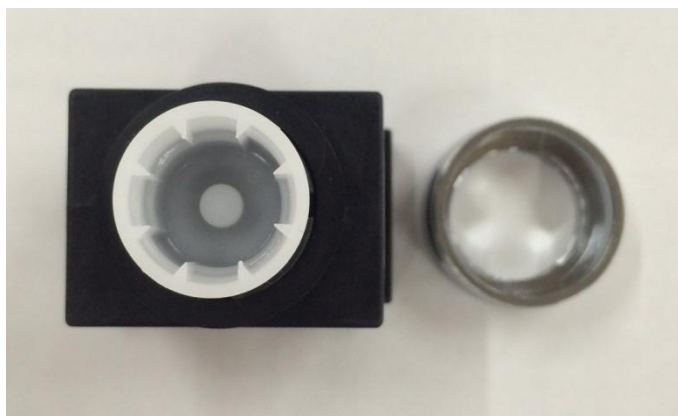


ハンドルの内側にマイナスドライバー等を入
れ、テコの様にして外す。
(ハンドルのツマミ部分を指でつまんで
外すことも可能)

<ハンドル本体を外した状態>



③リングをゆるめて外す。



④スイッチを取り付けたら、逆の手順でハンドルを付ける。

以上